

4. ピンポイント渋滞対策について

4.1 ピンポイント渋滞対策実施予定箇所「国道55号 大野交差点」

R2完了予定

- 大野交差点では、北側流入部の右折レーンを越える右折滞留による直進車の進行阻害に伴う渋滞が発生。
- 今年度、大野交差点の改良(右折レーン延伸(57m→92m))を実施する予定。

トラック、バス、タクシー等の道路利用者会議要望箇所

位置図



広域図

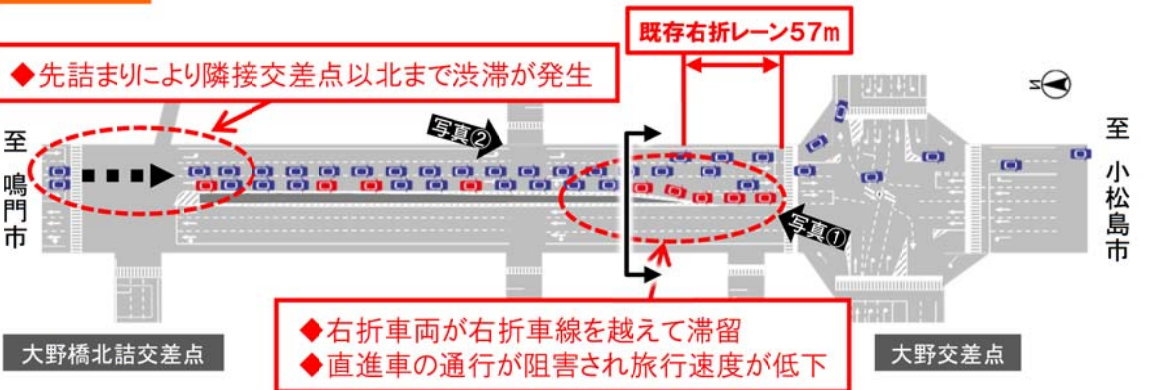


● 主要渋滞箇所

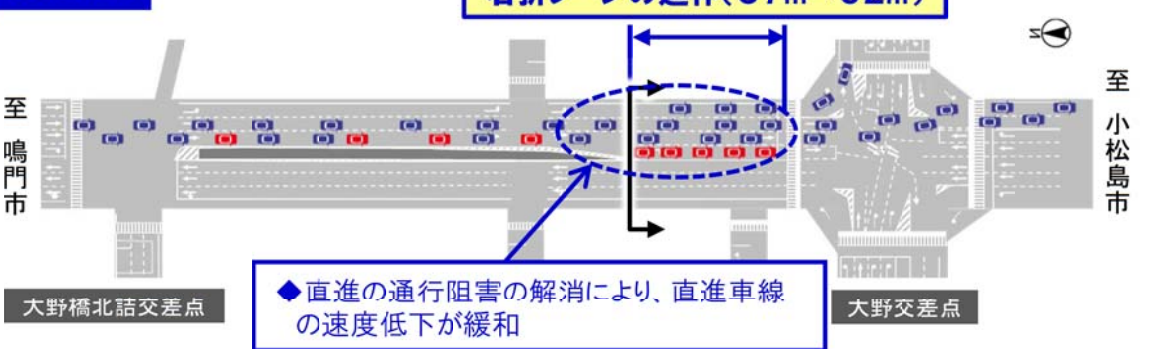
出典: 国土地理院・基盤地図情報を基に作成

説明図

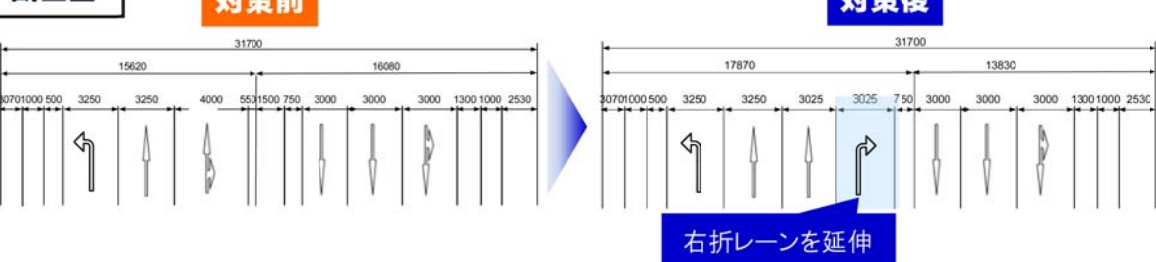
対策前



対策後



断面図



写真① H29. 5. 23撮影



右折車両が右折車線を越えて滞留

写真② H30. 12. 12撮影



右折車両が右折車線を越えて滞留

4.2 ピンポイント渋滞対策実施予定箇所「国道192号 徳大医学部前交差点」

R2完了予定

- 徳大医学部前交差点は、東側隣接交差点の影響で先詰まりが発生。隣接交差点西側流入部は、**右折レーンを越える右折滞留による直進車の進行阻害に加え、バス停車時に第1、第2車線ともに走行不能**となり渋滞を助長。
- 今年度、**東側隣接交差点の改良(右折レーン延伸(48m→64m))**を実施し、バス停位置を超える右折レーン長を確保する予定。

トラック、バス、タクシー等の道路利用者会議要望箇所

《位置図》

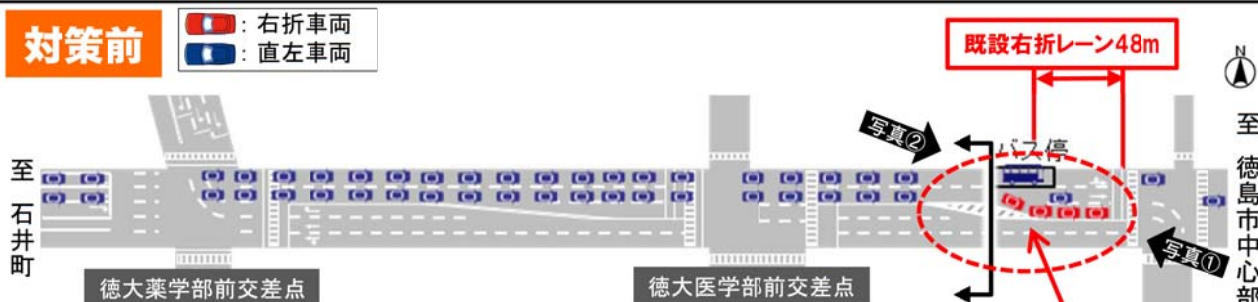


《広域図》

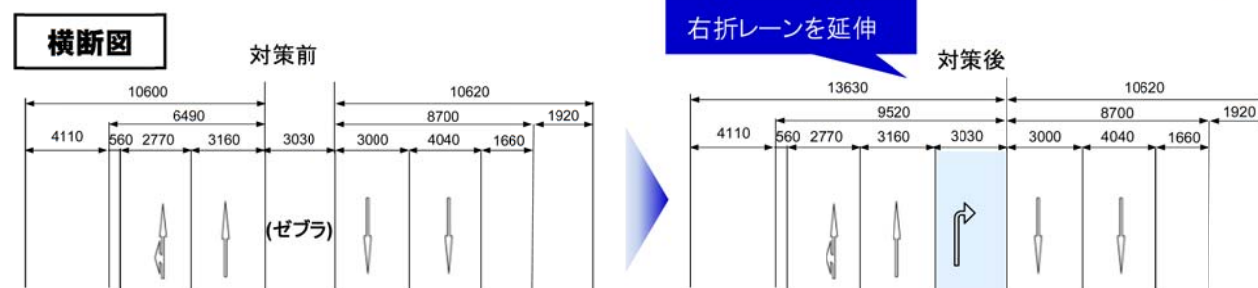


至 小松島市
● 主要渋滞箇所
出典：国土地理院・基盤地図情報を基に作成

《説明図》



- ◆ 東側隣接交差点の右折交通が右折車線長を超えて滞留し直進交通を阻害
- ◆ 上記のタイミングでバスが停車する場合、第1車線第2車線ともに走行不能
- ◆ 以上に伴って、徳大医学部前交差点東行きの流出側で先詰まりが発生



右折交通が右折車線長を超えて滞留し直進交通を阻害



バス停車により、第1車線・第2車線が走行不能

右折交通が右折車線長を超えて滞留し直進交通を阻害

4.3 ピンポイント渋滞対策実施予定箇所「県道徳島小松島線大原町千代ヶ丸交差点」

R2完了予定

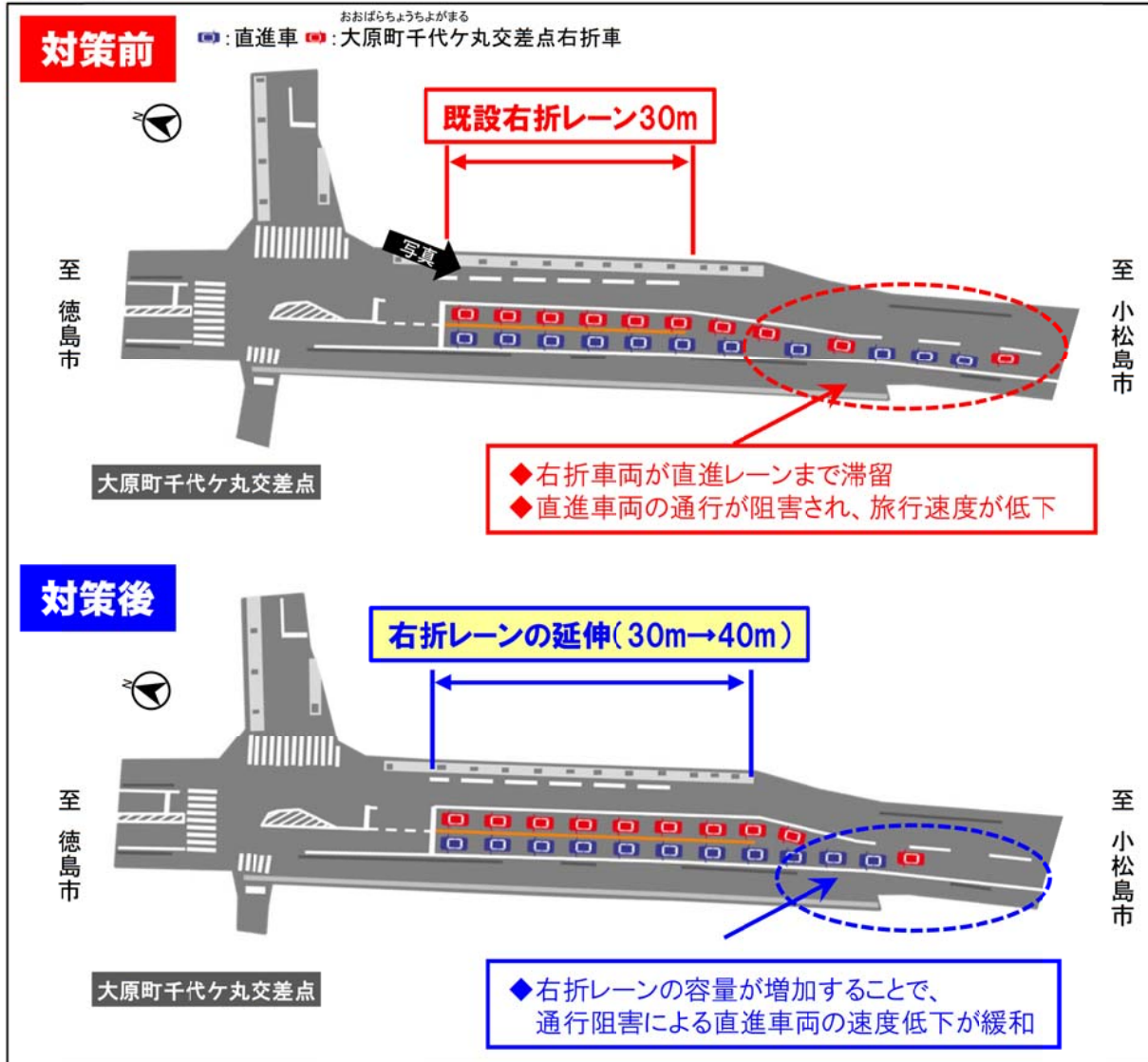
- 大原町千代ヶ丸交差点は、南側流入の右折レーンを超える右折滞留による直進車の進行阻害に伴う渋滞が発生。
- 今年度、大原町千代ヶ丸交差点の改良(右折レーン延伸(30m→40m))を実施する予定。

トラック、バス、タクシー等の
道路利用者会議要望箇所

《位置図》

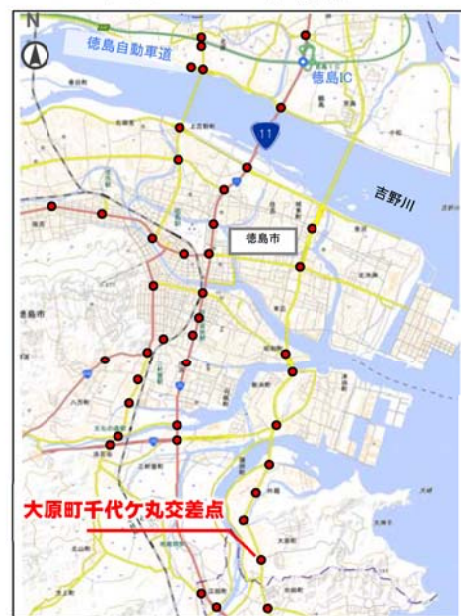


《説明図》



右折交通が右折車線長を超えて滞留し直進交通を阻害

《広域図》



出典: 国土地理院・基盤地図情報を基に作成