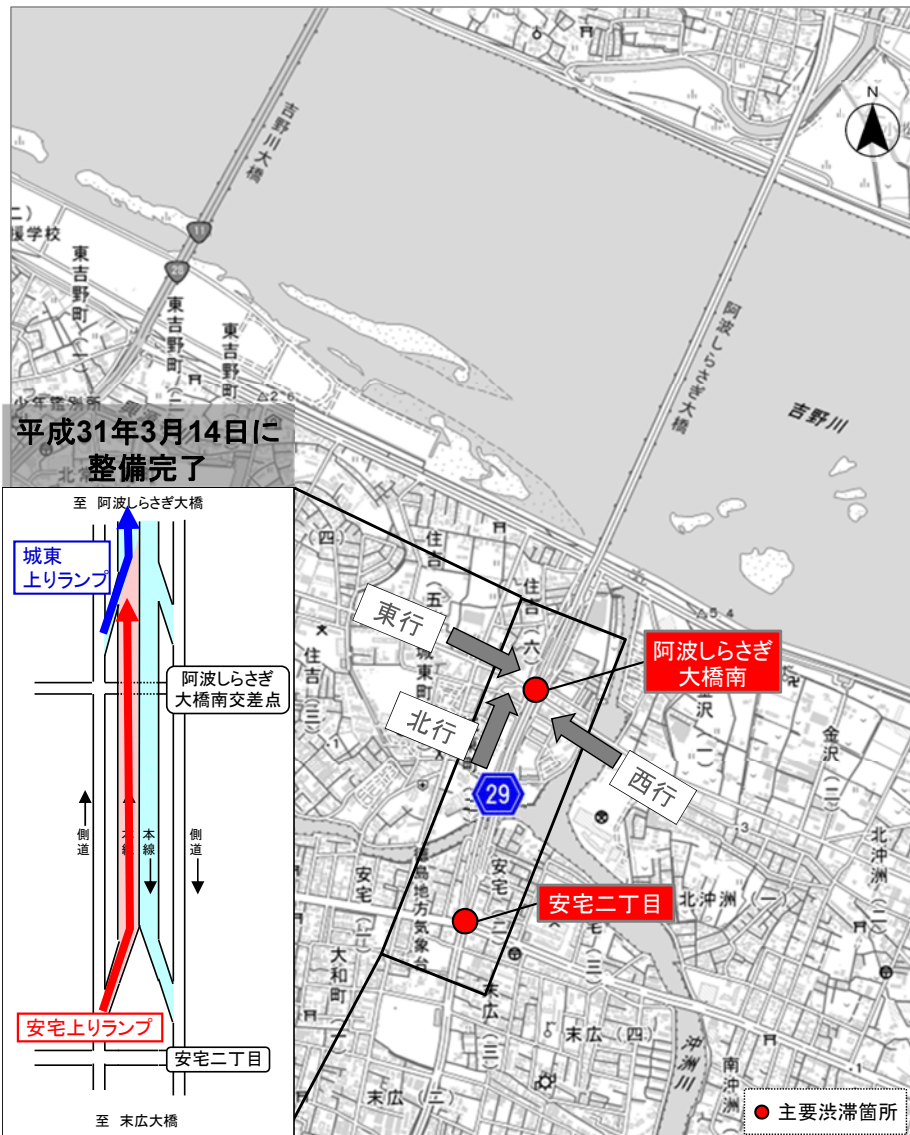


6. 平成30年度開通路線の渋滞緩和効果について

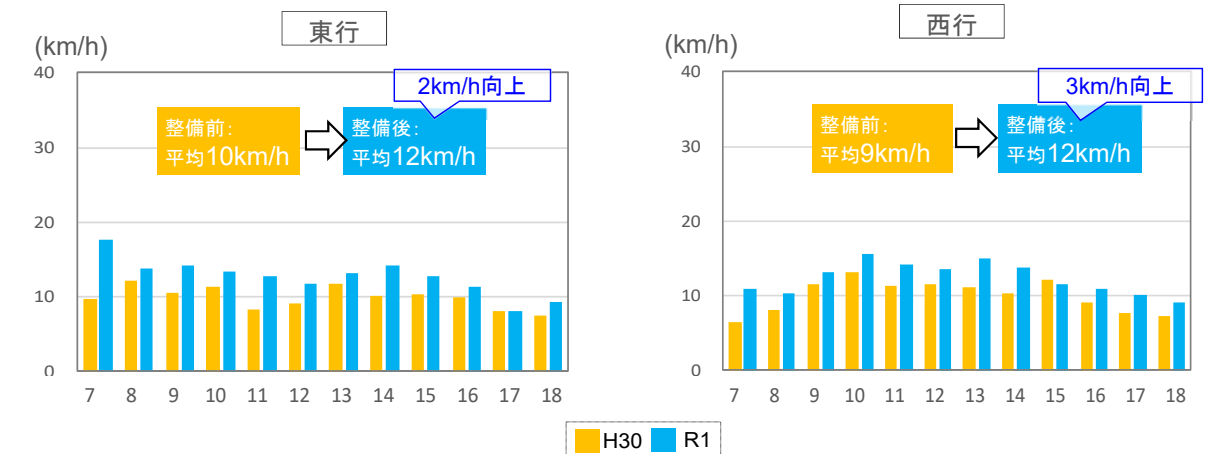
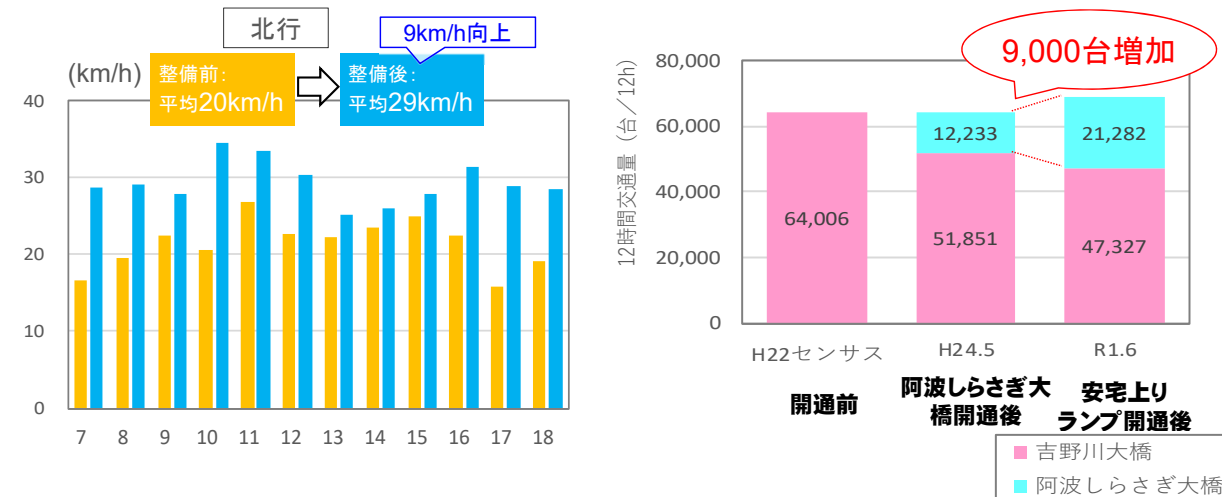
6. 渋滞対策実施箇所 の状況報告「安宅上りランプ（北行き）」

- 徳島東環状線の安宅上りランプ（北行き）が平成31年3月14日に整備完了。安宅上りランプ（北行き）開通後、阿波しらさぎ大橋の交通量はH24年より**9,000台増加**。
- 阿波しらさぎ大橋南交差点の北行きは**9km/h向上**、東西方向についても各時間とも速度向上がみられた。
- 今後も引き続きモニタリング調査を実施。



※国土地理院・基盤地図情報を基に作成

■阿波しらさぎ大橋南交差点の旅行速度の変化 ■交通量の変化（吉野川渡河部）



出典：ETC2.0プローブ（整備前：H30.9、整備後：R1.9 平日7時～9時、17時～19時）