

## 4. ピンポイント渋滞対策について

---

# 4.1 ピンポイント渋滞対策実施箇所状況報告「県道徳島吉野線 弁天橋南詰交差点」

- 令和元年10月、弁天橋南詰交差点東側流入部の右折レーン延伸（現況の44mから50mに延伸）が完成。
- 右折車はみ出しによる直進車阻害が改善し左折・直進車の旅行速度・急ブレーキ発生頻度が改善（対策前後で平均速度が2km/h向上、20km/h以下の割合が8%減少）。
- 今後も引き続きモニタリング調査を実施。

トラック、バス、タクシー等の道路利用者団体要望箇所

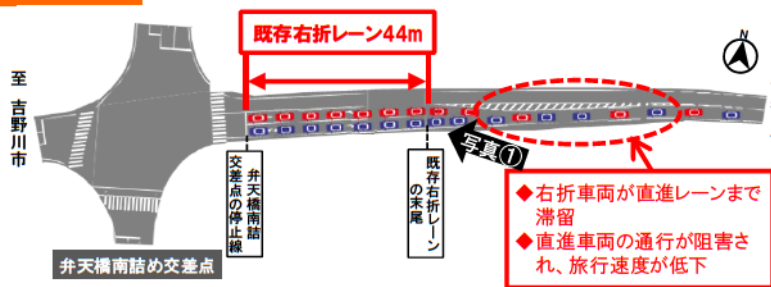
## 位置図



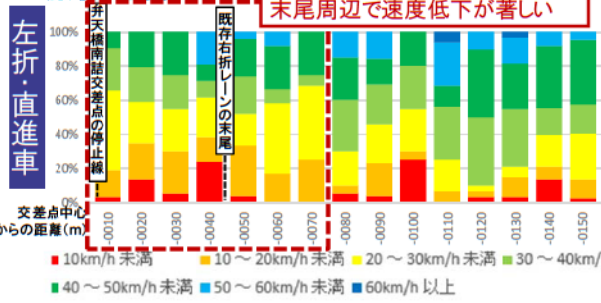
## 広域図



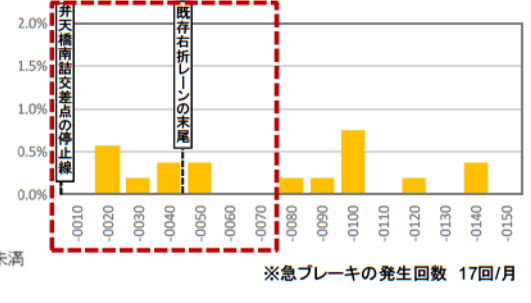
## 対策前



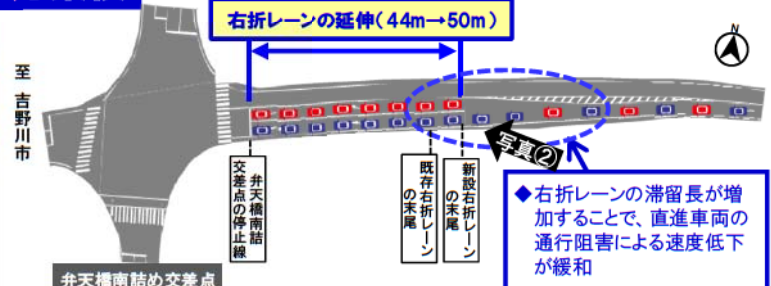
## 旅行速度



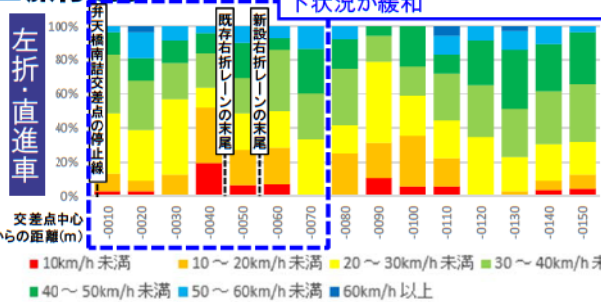
## 急ブレーキの発生頻度



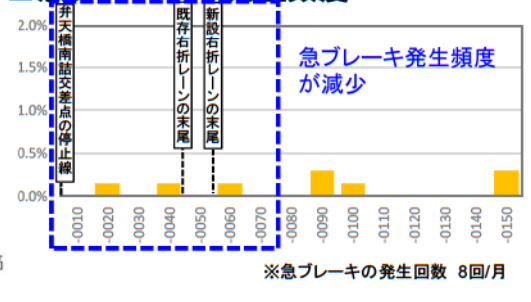
## 対策後



## 旅行速度



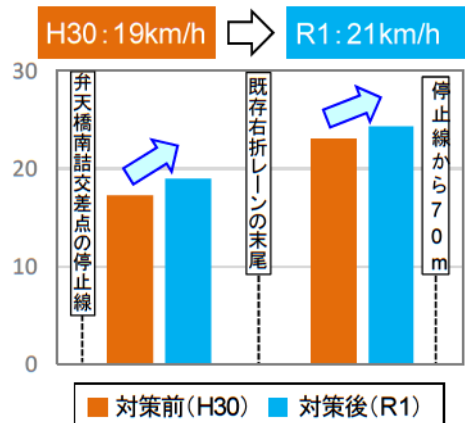
## 急ブレーキの発生頻度



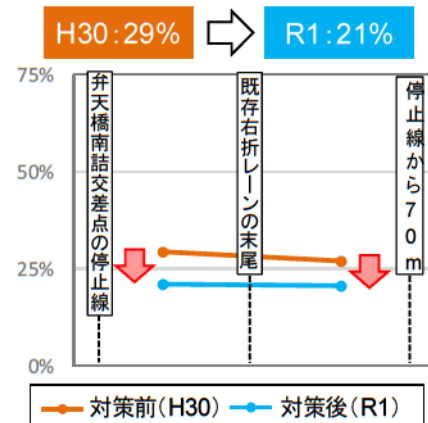
出典：国土地理院・基盤地図情報を基に作成



## 左折・直進車 <平均旅行速度>



## 左折・直進車 <20km/h以下の割合>



## 対策前

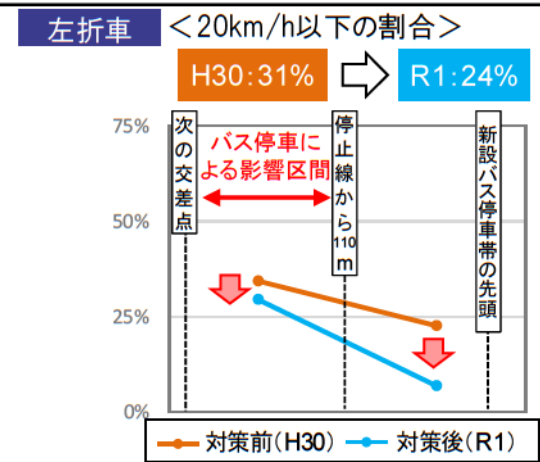
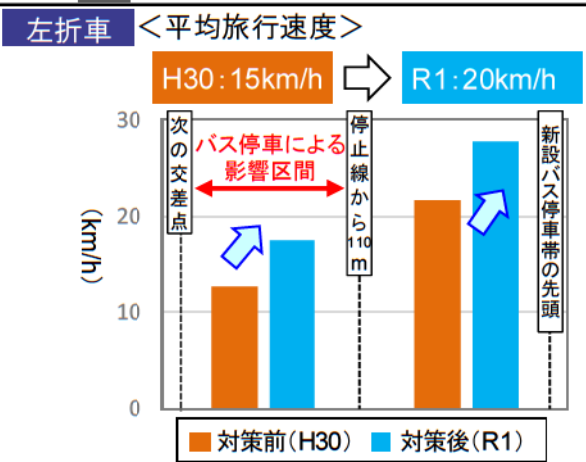
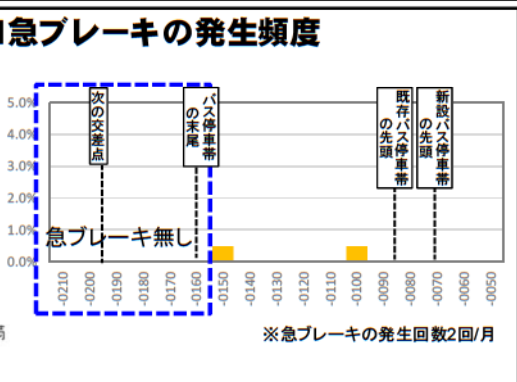
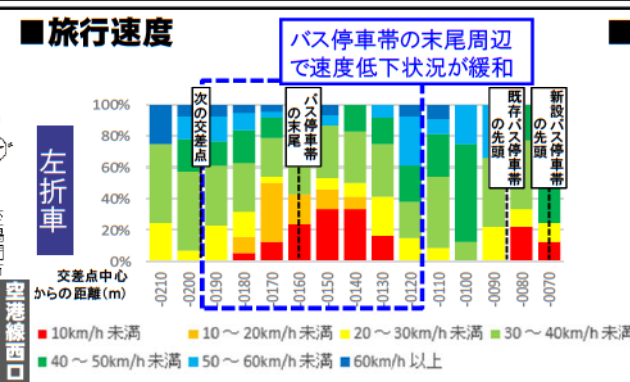
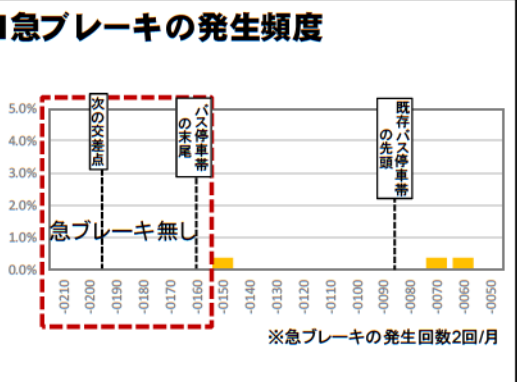
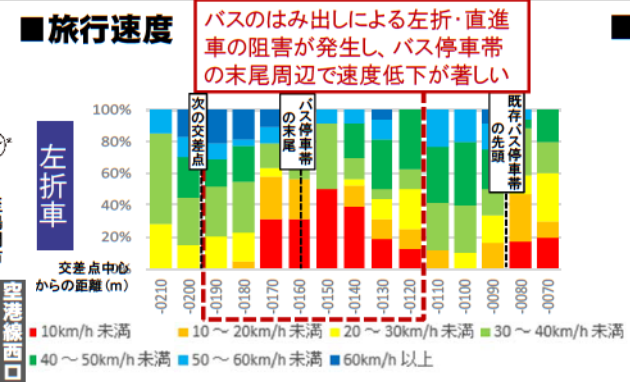
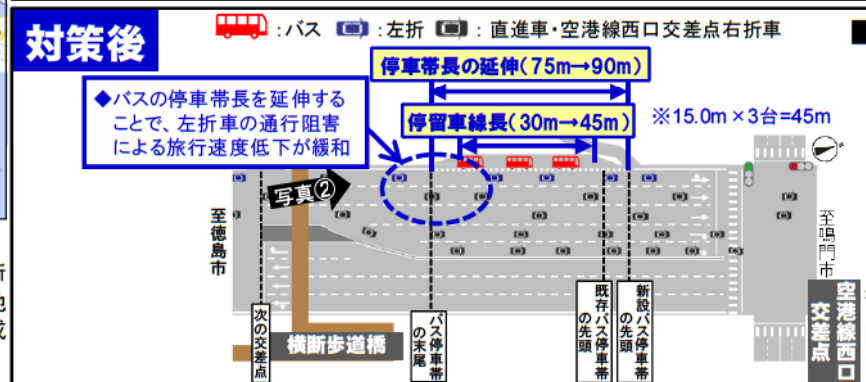
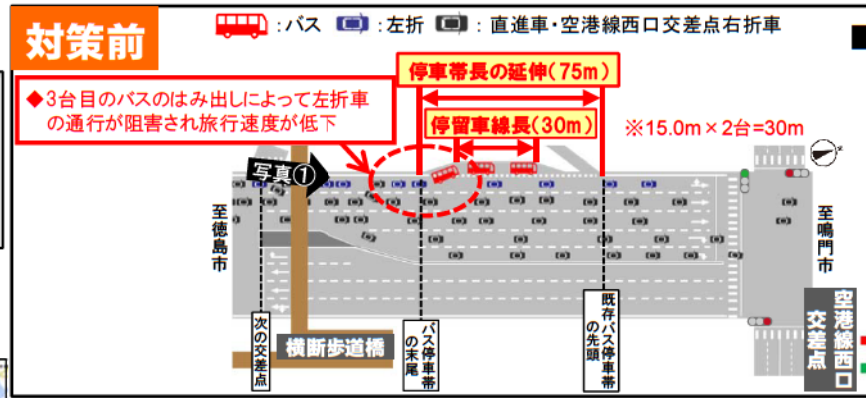
## 対策後

※出典：ETC2.0データ(対策前：H30.11、対策後：R1.11) 平日7時～19時

# 4.2 ピンポイント渋滞対策実施箇所 の状況報告「国道11号 松茂高速バス停（北行）」（参考）

○令和元年10月、松茂バスベイの待機スペース延伸（2台分→3台分）が完成。  
 ○高速バスの出入りが円滑になるとともに、複数台到着時のバスベイからはみ出しによる一般車の走行阻害が改善（対策前後で平均速度が5km/h向上、20km/h以下の割合が7%減少）。

トラック、バス、タクシー等の  
 道路利用者団体要望箇所



出典：ETC2.0データ(対策前:H30.11、対策後:R1.11) 平日7時~19時

# 4.3 ピンポイント渋滞対策実施予定箇所「国道55号 大野交差点」

- 北側流入部の右折レーンを越える右折滞留による直進車の進行阻害。
- 次年度に大野交差点の改良(右折レーン延伸(57m→92m))を実施する予定。

トラック、バス、タクシー等の道路利用者団体要望箇所

## 位置図



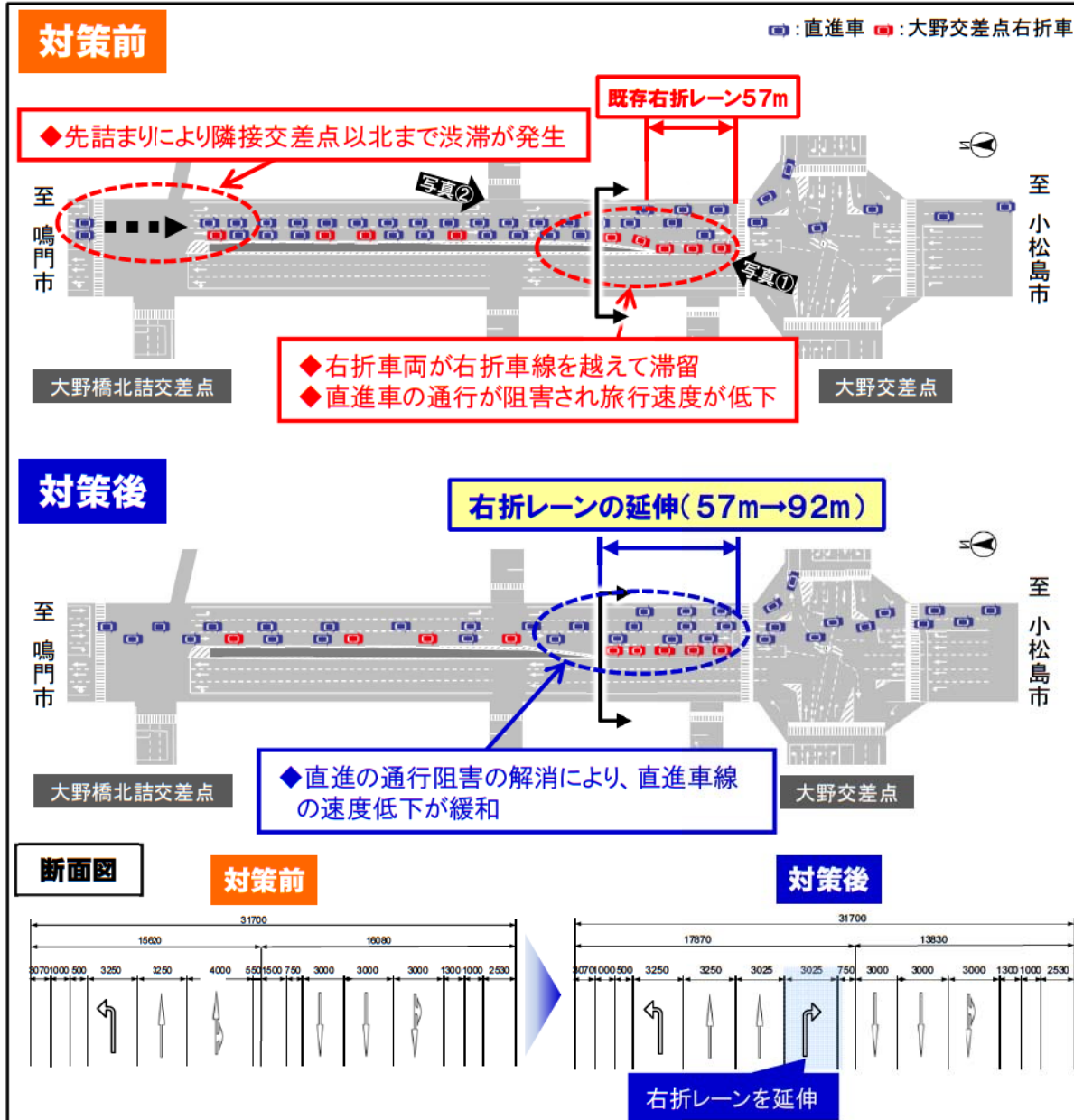
## 広域図



● 主要渋滞箇所

出典: 国土地理院・基盤地図情報を基に作成

## 説明図



# 4.4 ピンポイント渋滞対策実施予定箇所「国道192号 徳大医学部前交差点」

○徳大医学部前交差点は、東側に隣接する交差点の渋滞の影響を受け先詰まりが発生。東側隣接交差点の西側流入部は右折レーンを越える右折滞留による直進車の進行阻害。同時にバスが停車する場合、第1車線第2車線ともに走行不能となり渋滞が発生。

トラック、バス、タクシー等の道路利用者団体要望箇所

○次年度に東側隣接交差点の改良(バス停を超える右折レーンに延伸(48m→64m))を実施する予定。

《位置図》

《説明図》



《広域図》



● 主要渋滞箇所

出典: 国土地理院・基盤地図情報を基に作成

