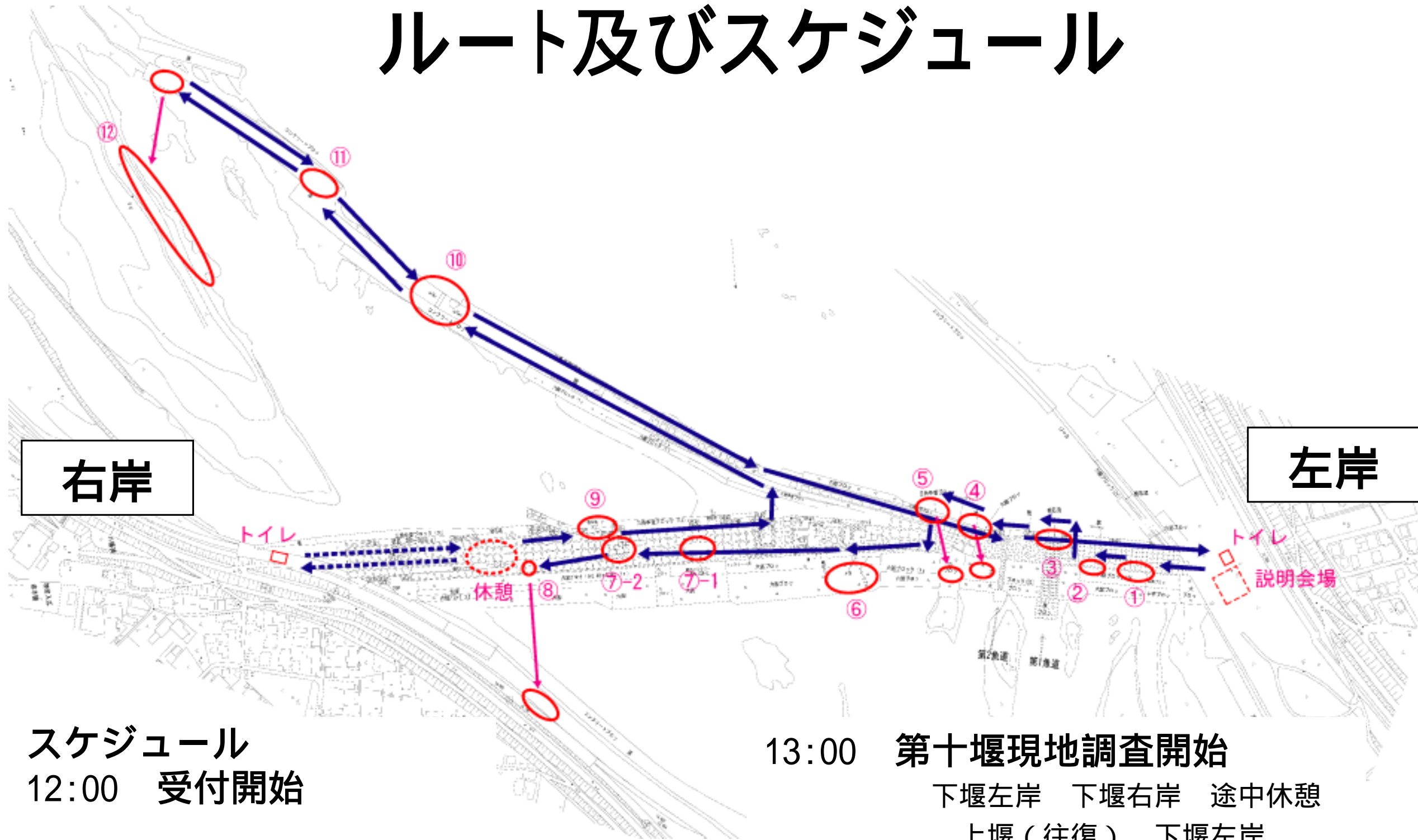


第十堰形状把握調査 第1回公開調査 ルート及びスケジュール



スケジュール

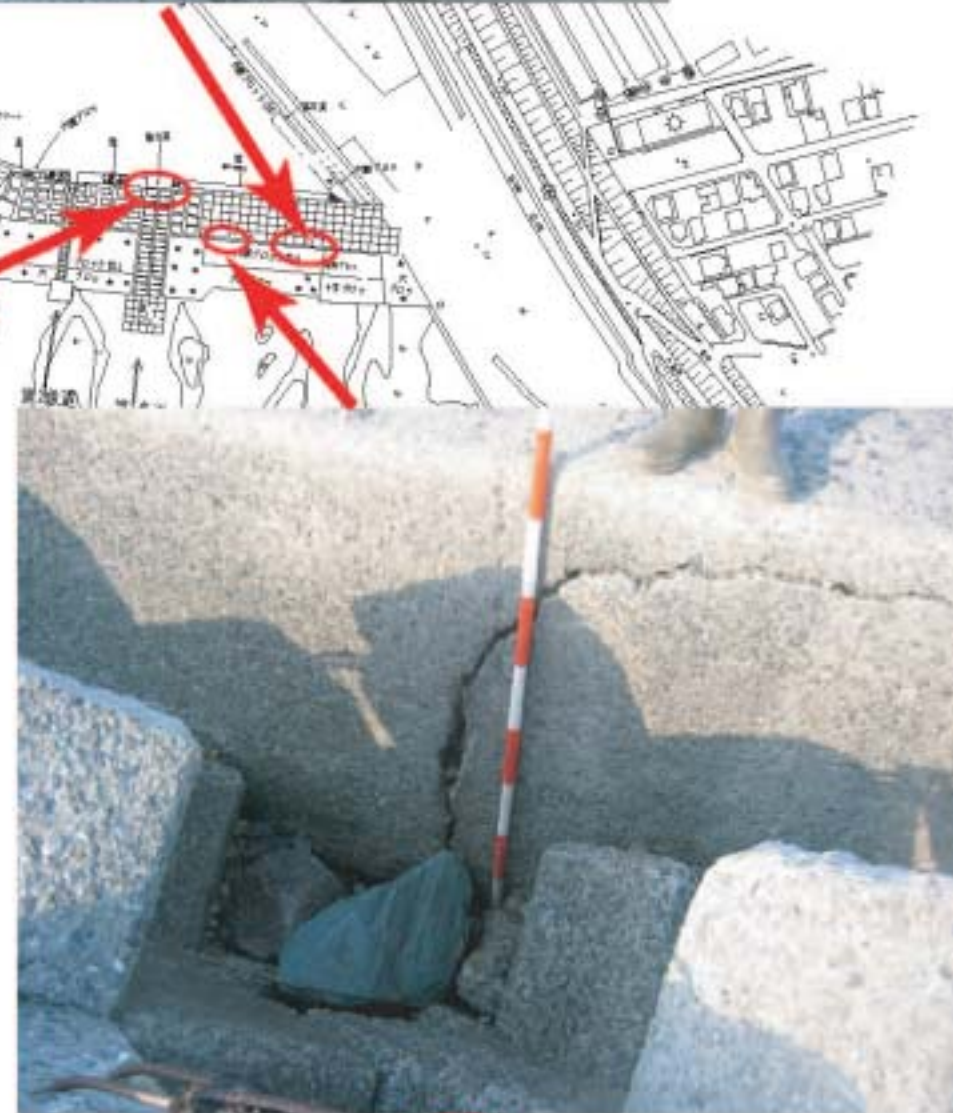
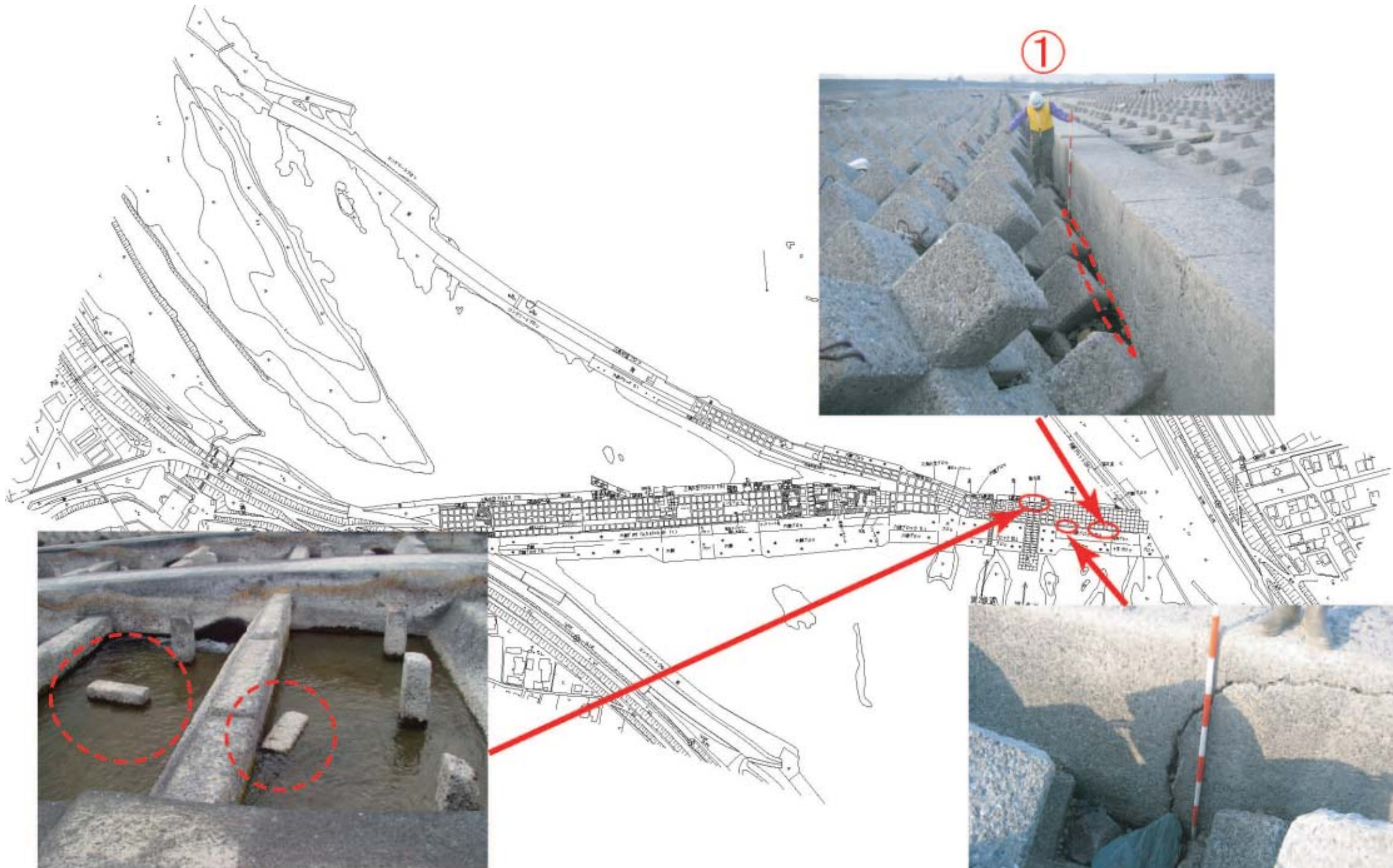
12:00 受付開始

12:30 開会挨拶
スケジュール説明
調査概要説明

13:00 第十堰現地調査開始
下堰左岸 下堰右岸 途中休憩
上堰（往復） 下堰左岸

16:20 閉会挨拶

16:30 現地解散



③

②



④

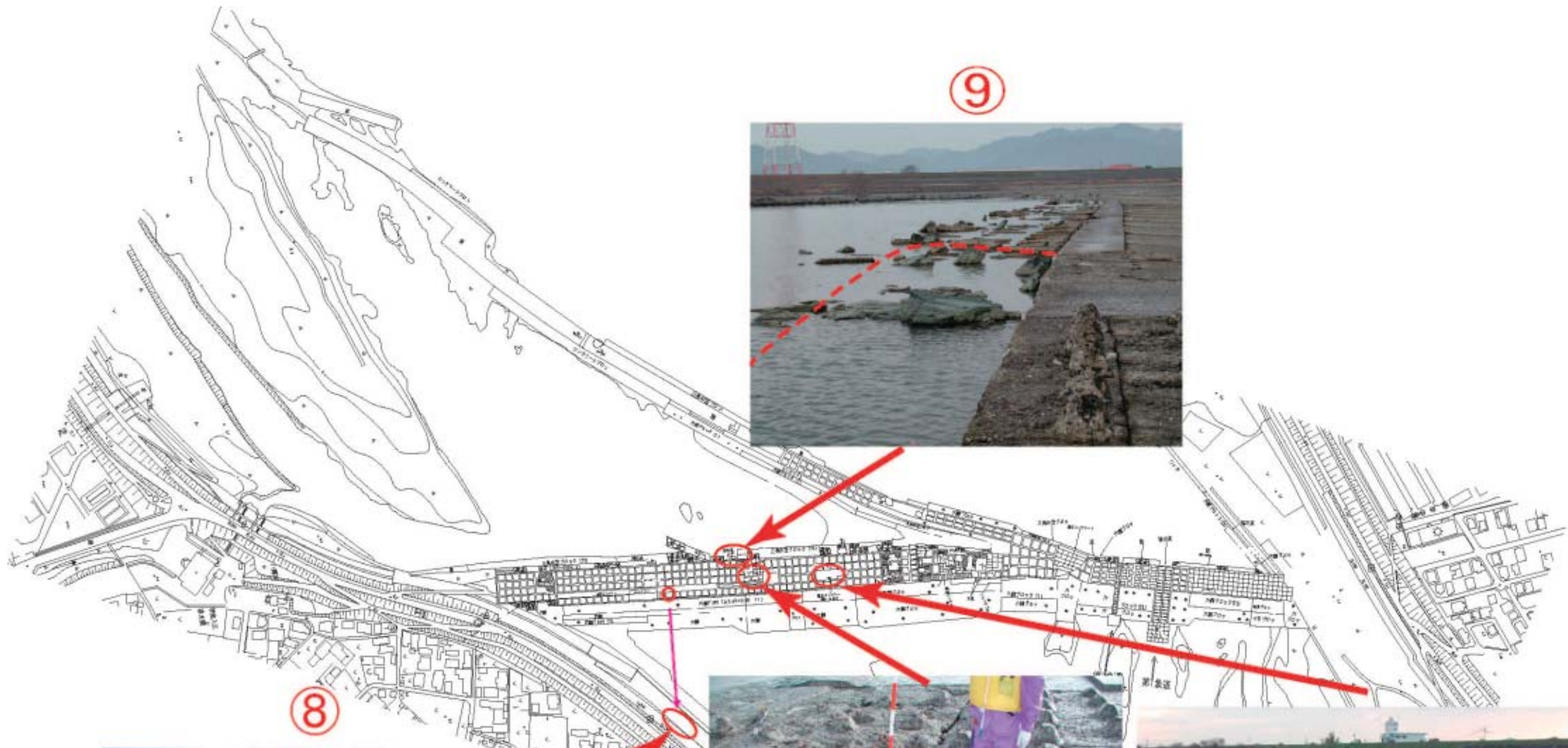


⑥



⑤





⑨



⑧



⑦-2



⑦-1

11



12



10

