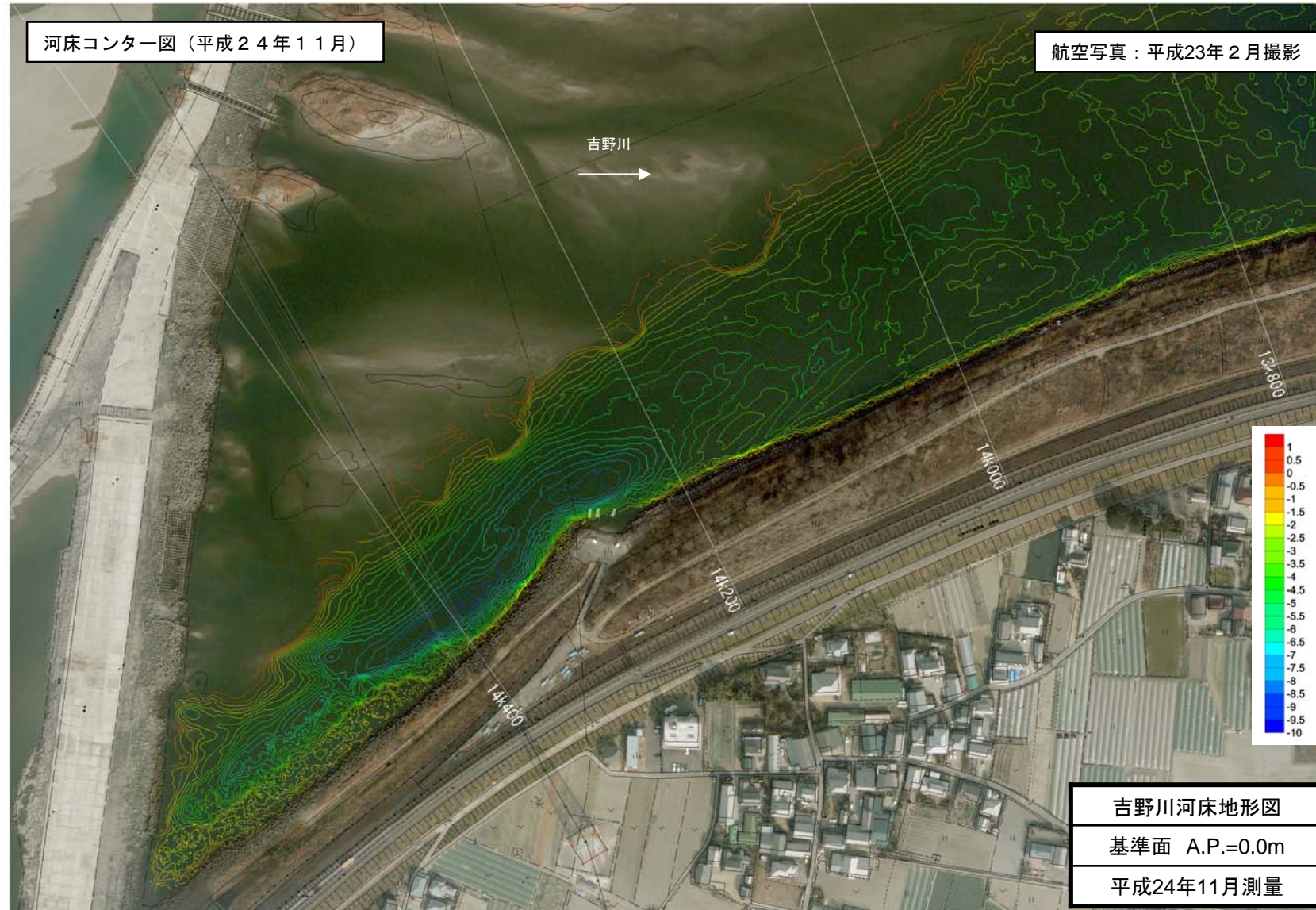


《別紙一3》 河床形状調査

河床形状調査

河床形状調査

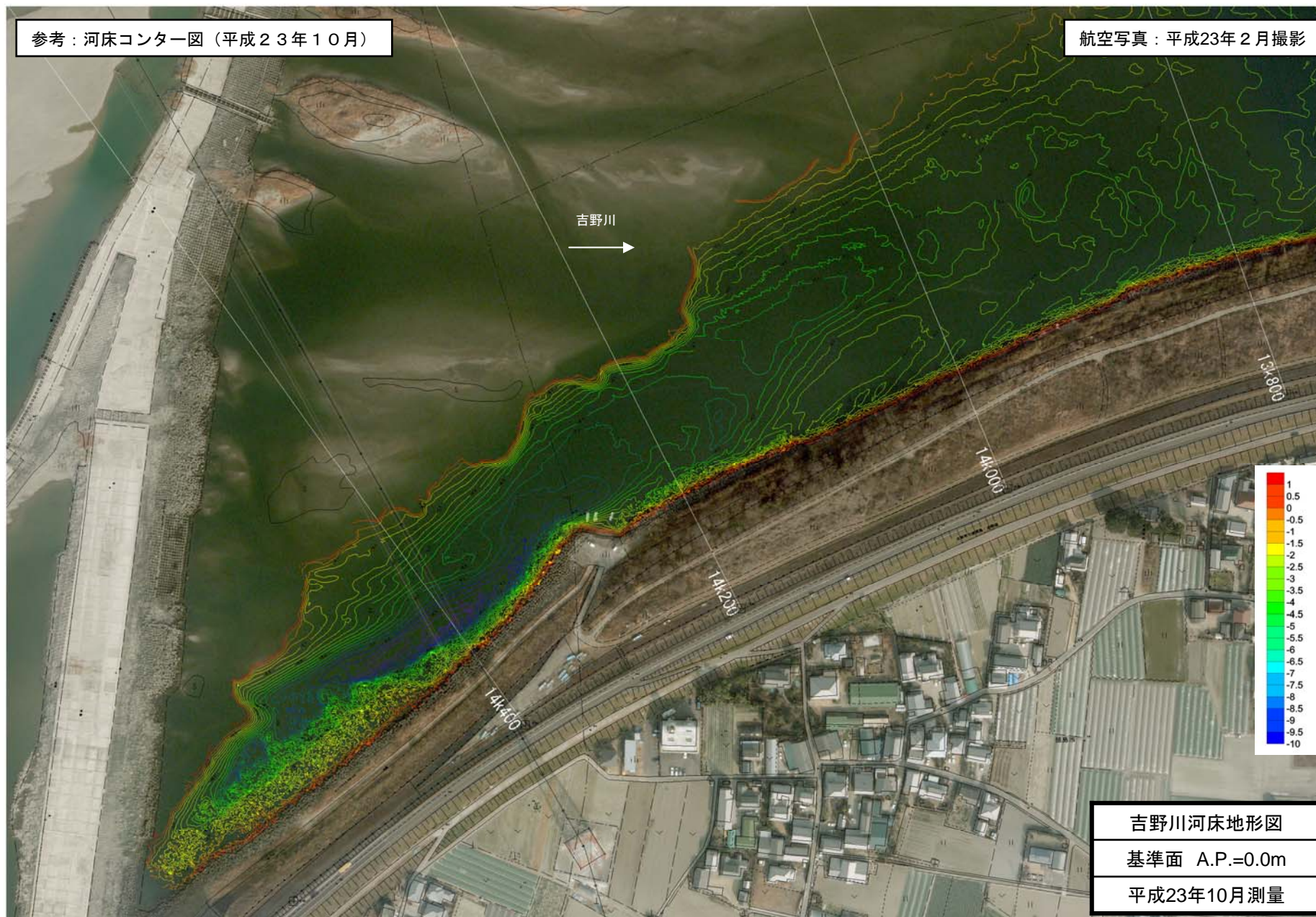
出水後の河床形状を詳細に把握するため、「3次元サイドスキャンソナー」(音響測深器)を用いて堰付近の河床形状の深淺測量を実施しました。測量範囲は、右岸13k800付近から堰直下流まで概ね水深1m程度以上の場所を対象にしました。



河床形状調査

参考：河床コンター図（平成23年10月）

航空写真：平成23年2月撮影



吉野川河床地形図

基準面 A.P.=0.0m

平成23年10月測量

河床形状調査

