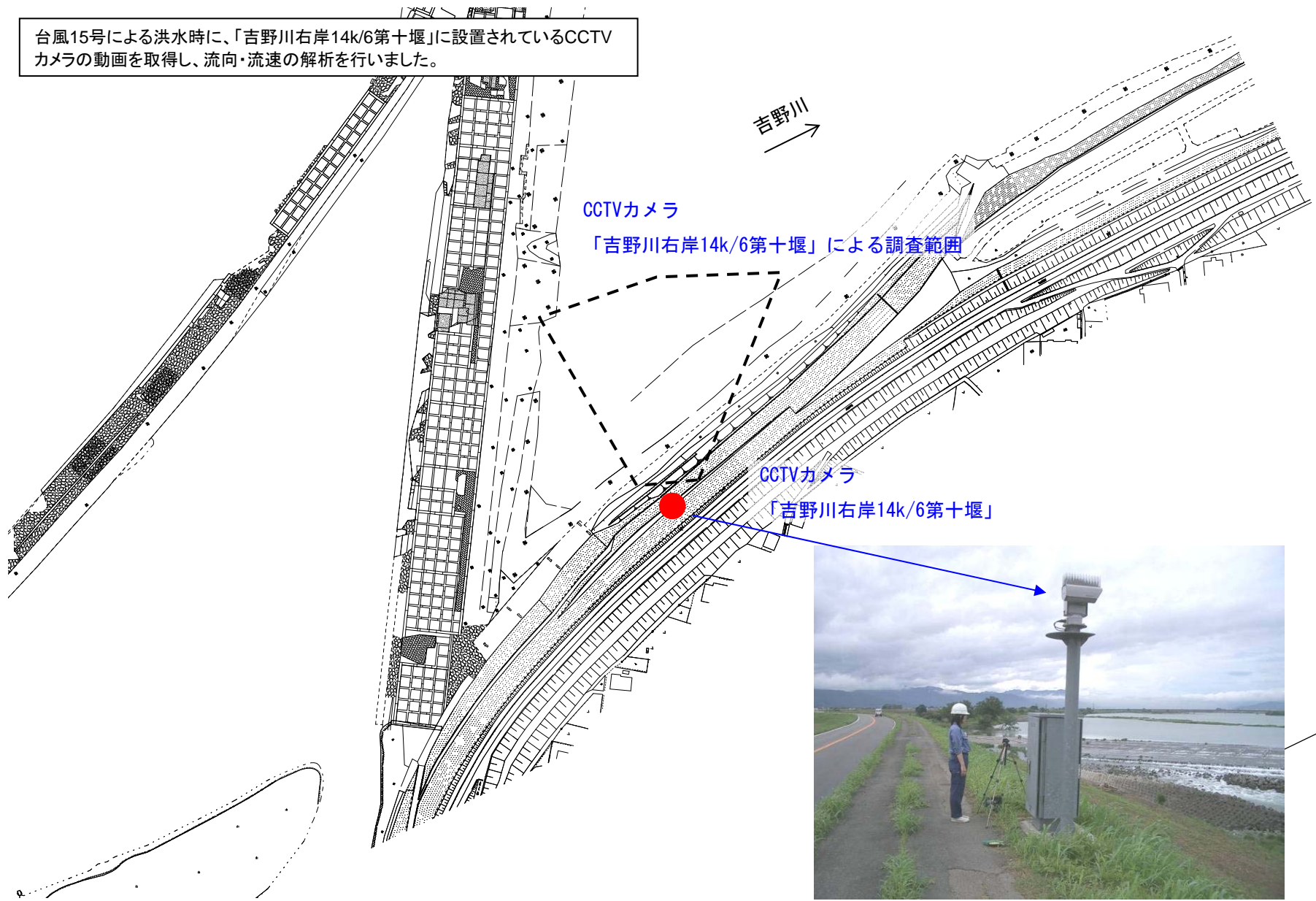


《別紙－5》 洪水時流況調査

洪水時流況調査

洪水時流況調査位置図

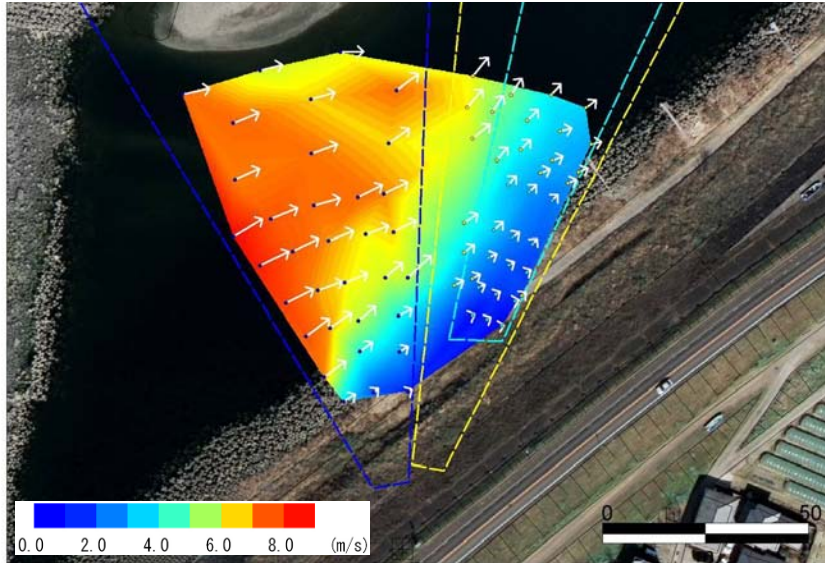
台風15号による洪水時に、「吉野川右岸14k/6第十堰」に設置されているCCTVカメラの動画を取得し、流向・流速の解析を行いました。



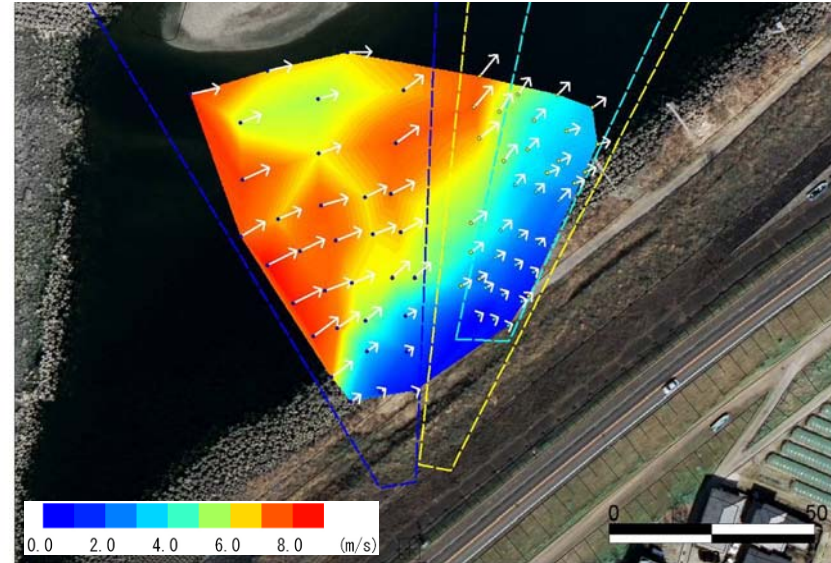
洪水時流況調査

台風15号による観測結果

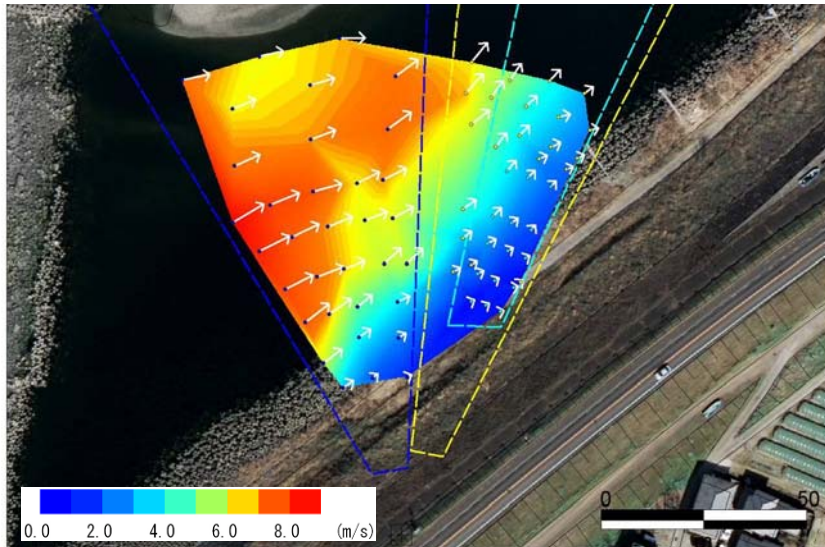
①撮影時刻：H23.09.21 6時22分～6時34分 中央橋流量：10,000m³/s（6時00分時点）



③撮影時刻：H23.09.21 10時23分～10時35分 中央橋流量：8,992m³/s（10時00分時点）



②撮影時刻：H23.09.21 8時22分～8時34分 中央橋流量：11,632m³/s（8時00分現在）



撮影開始時刻	撮影終了時刻	中央橋流量 (m ³ /s)
6時22分	6時34分	10,000 (6時00分)
8時22分	8時34分	11,632 (8時00分)
10時23分	10時35分	8,992 (10時00分)

※流速値は1分間の時間平均・解析範囲の空間平均値

ビデオカメラの動画を解析して流向・流速を求める方法として、PIV技術があります。この技術は、水面に浮かび、水の流れと同じような動きをする泡、ゴミ、流木などの物体を捕らえて、その物体の動きを検出することにより、洪水流表面の流向・流速を求めるものです。