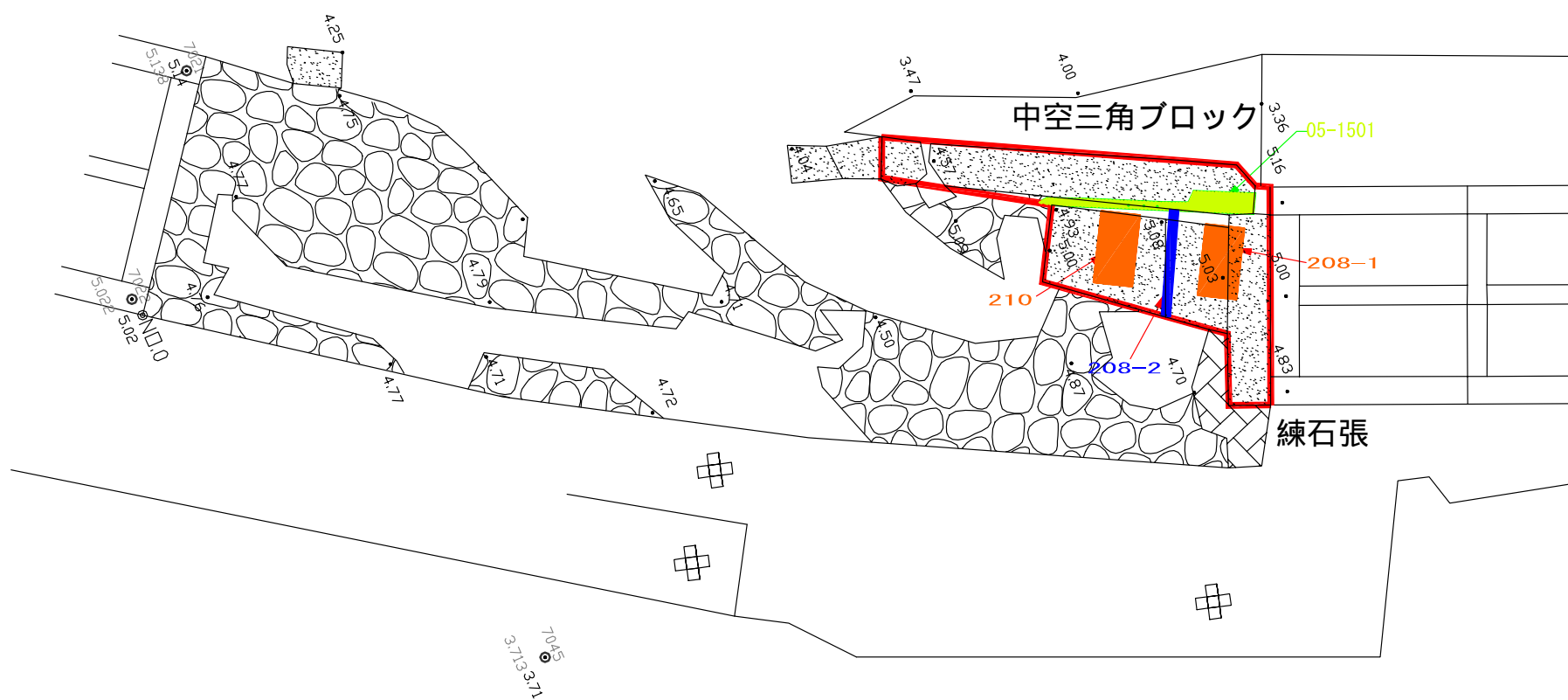


第十堰調査区域詳細図

調査区域15 植石コンクリート

破損 隙間 流出



破損
208-1,210



208-1,210



隙間
208-2



流出
05-1501

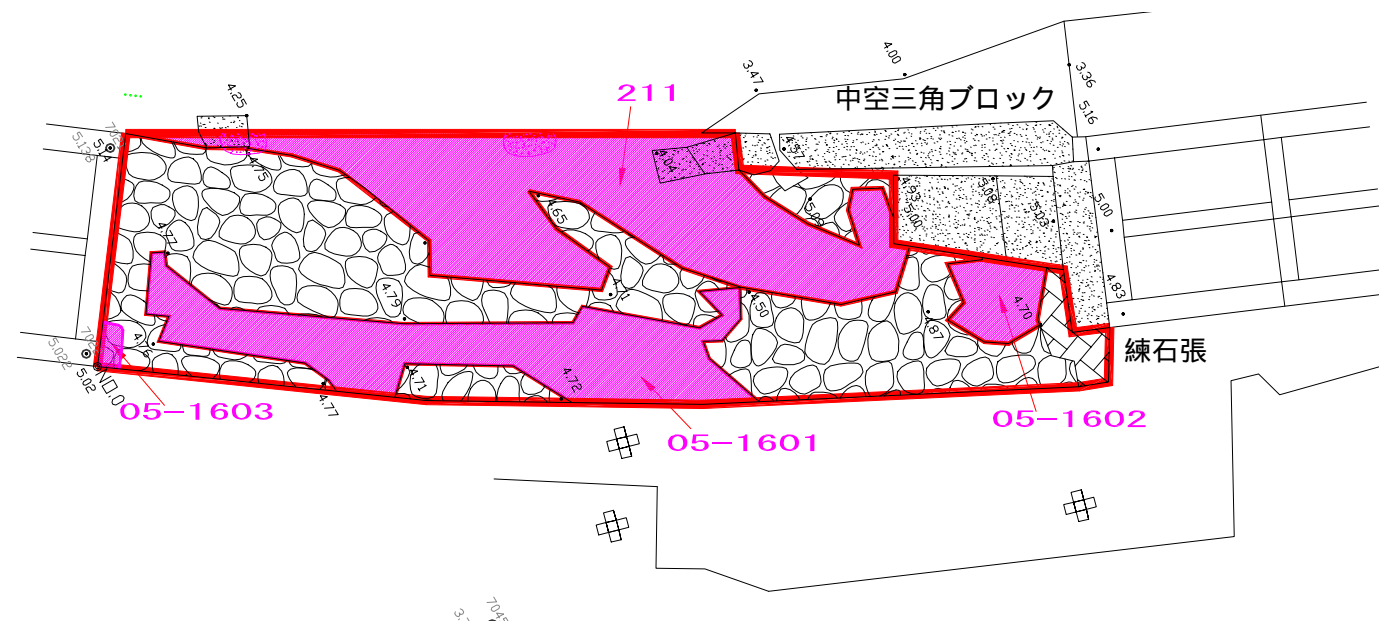


凡 例 (調査範囲)	
—	隙 間
—	クラック
■	沈 下
■	漏 水
■	破 損
■	流 出
■	青石流出
○	調査区域

第十堰調査区域詳細図

調査区域16 青石張

流出



流出

211



05-1601



05-1602



05-1601



05-1603



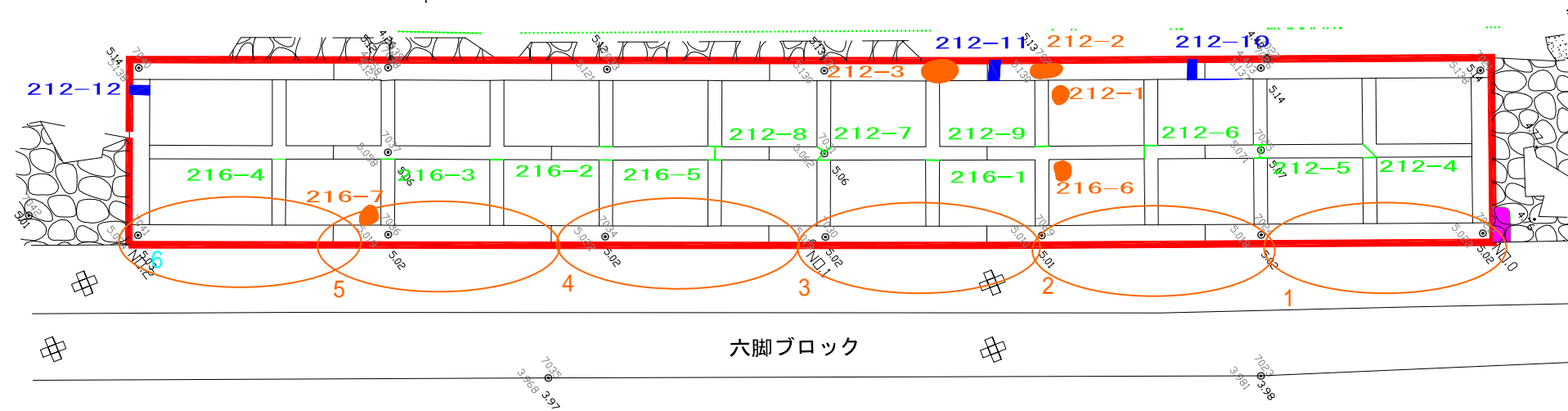
凡 例 (調査範囲)	
	隙 間
	クラック
	沈 下
	漏 水
	破 損
	青石流出
	調査区域

第十堰調査区域詳細図

調査区域 17 コンクリート張 (1/2)

隙間

破損



破損

212-1



212-1



212-2



212-3



216-6



216-7



隙間

212-10



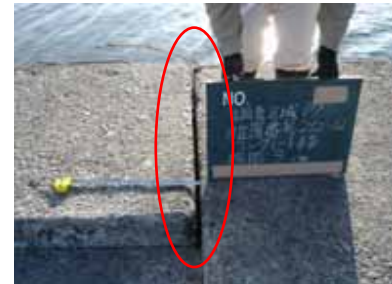
下流側



212-11



212-12

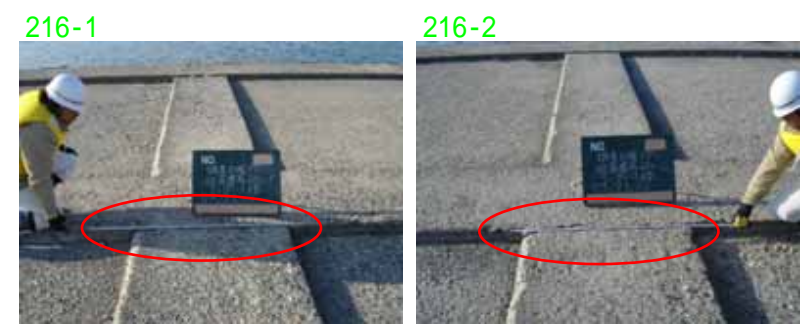
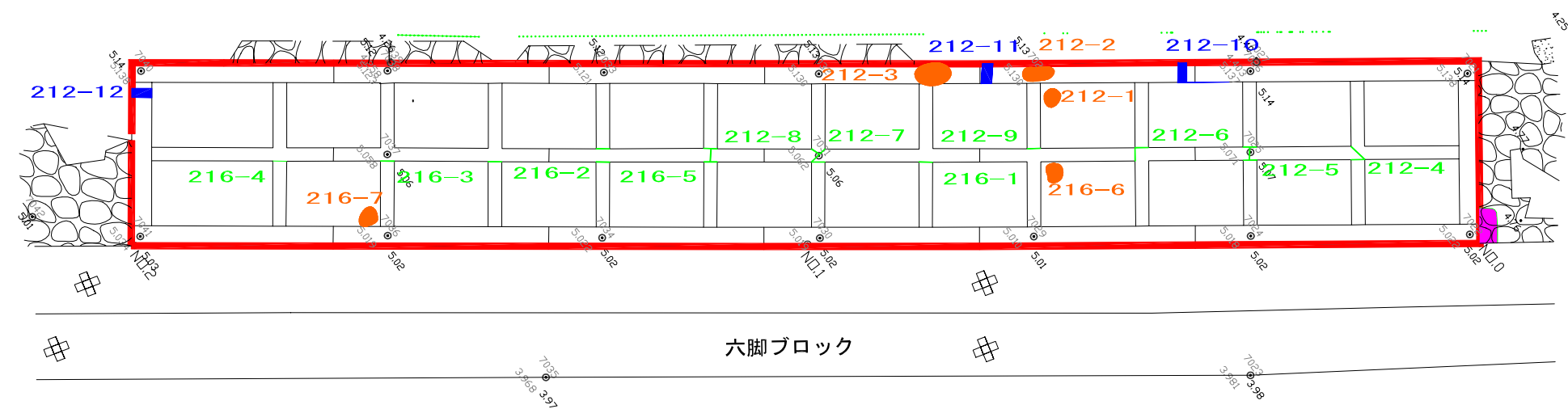


凡 例 (調査範囲)	
	隙 間
	クラック
	沈 下
	漏 水
	破 損
	青石流出
	調査区域

第十堰調査区域詳細図

調査区域 17 コンクリート張 (2/2)

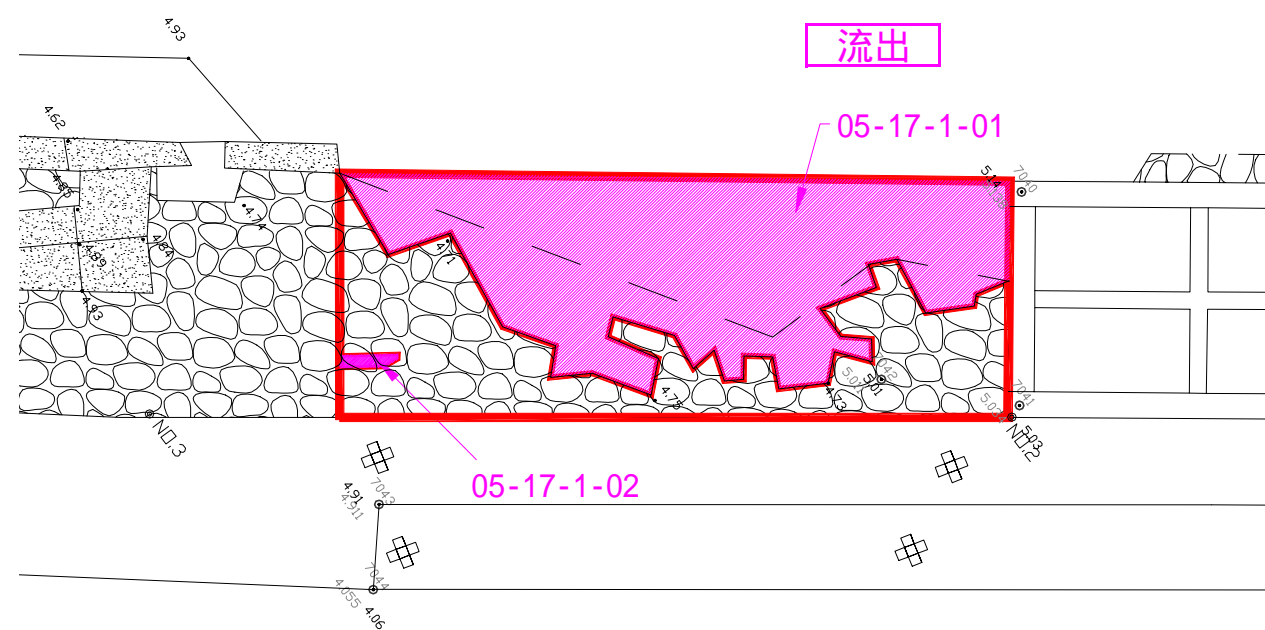
クラック



凡 例 (調査範囲)	
—	隙 間
—	クラック
●	沈 下
●	漏 水
●	破 損
●	青石流出
○	調査区域

第十堰調査区域詳細図

調査区域 17-1 青石張



流出
05-17-1-01



05-17-1-02

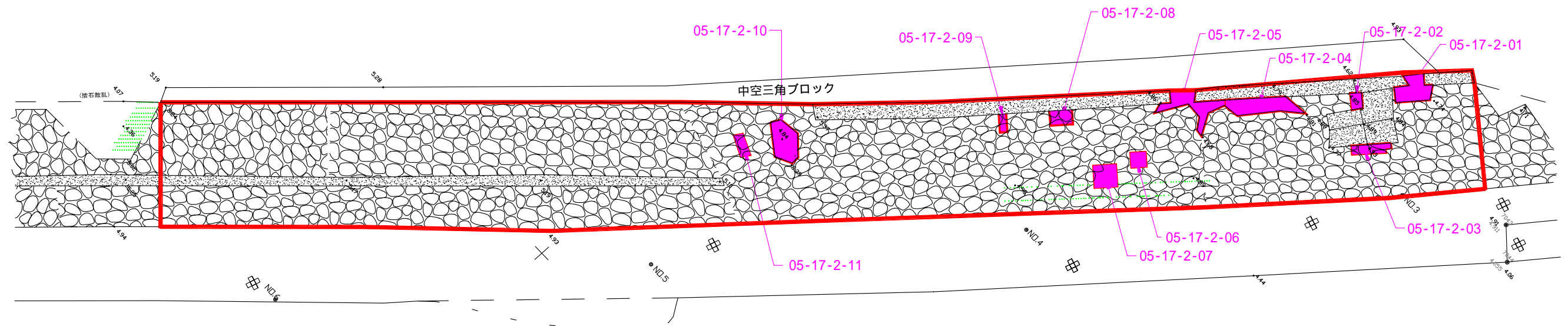


凡 例 (調査範囲)	
—	隙 間
—	クラック
■	沈 下
■	漏 水
■	破 損
■	青石流出
○	調査区域

第十堰調査区域詳細図

調査区域 17-2 青石張

流出



05-17-2-10



05-17-2-07



05-17-2-04



05-17-2-01



05-17-2-11



05-17-2-08



05-17-2-05



05-17-2-02



05-17-2-09



05-17-2-06



05-17-2-03

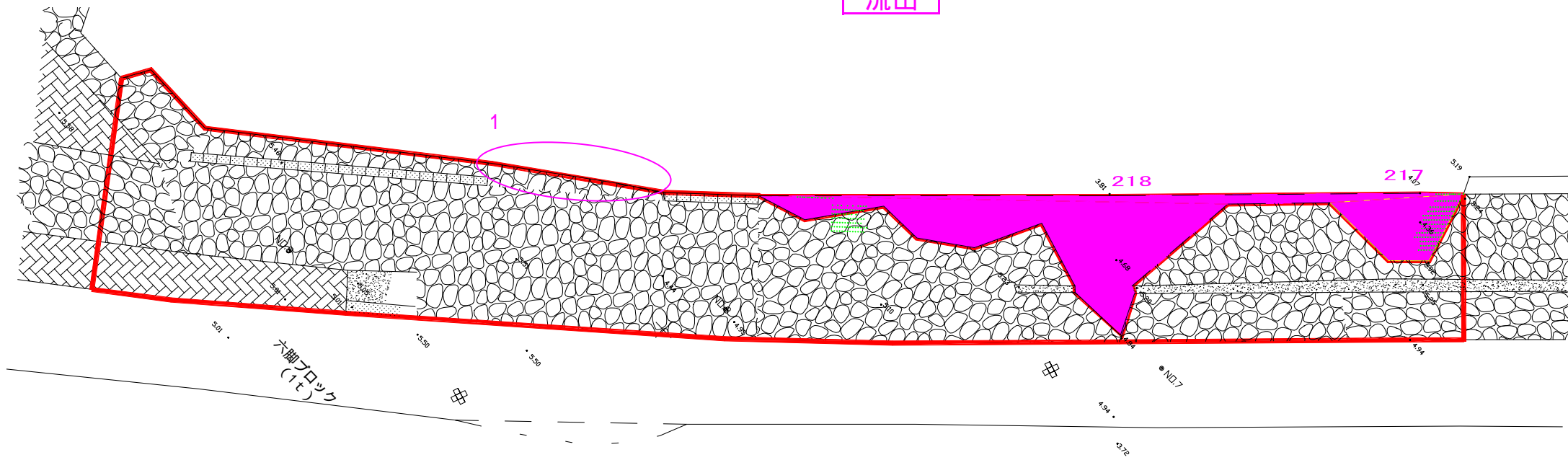


凡 例 (調査範囲)	
	隙 間
	クラック
	沈 下
	漏 水
	破 損
	青石流出
	調査区域

第十堰調査区域詳細図

調査区域18 青石張

流出



217



218



上流側

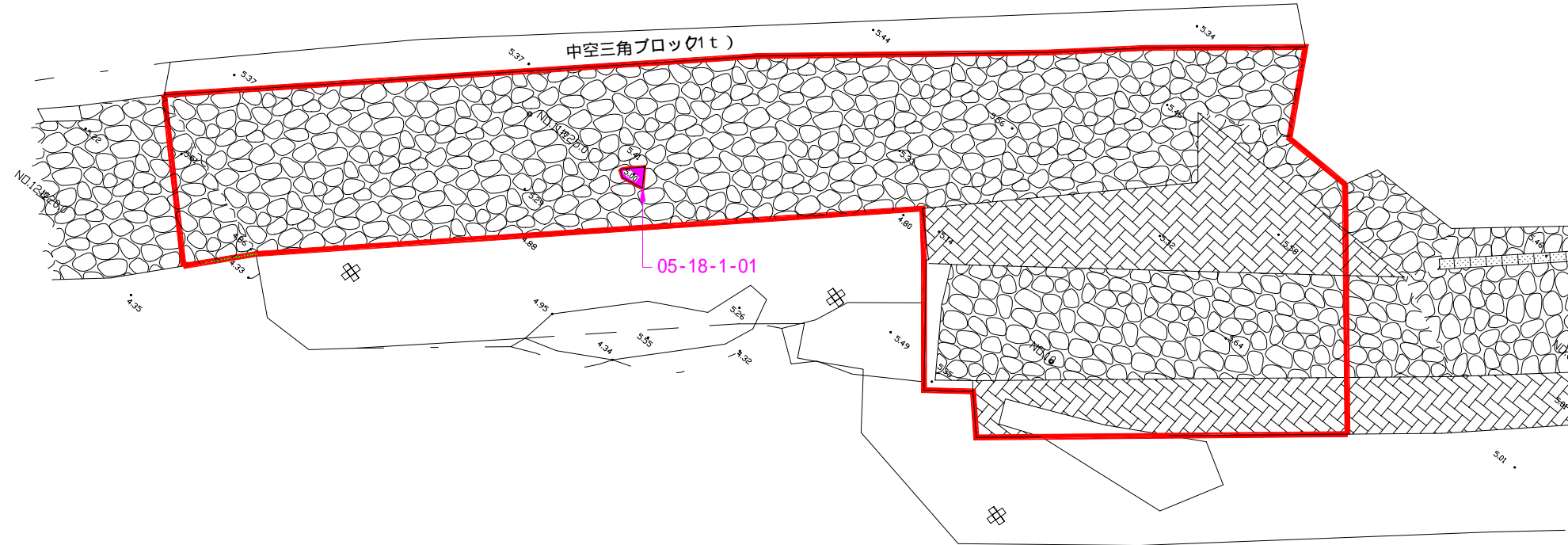


凡 例 (調査範囲)	
—	隙間
—	クラック
■	沈下
■	漏水
■	破損
■	青石流出
○	調査区域

第十堰調査区域詳細図

調査区域 18-1 青石張

流出



流出

05-18-1-01

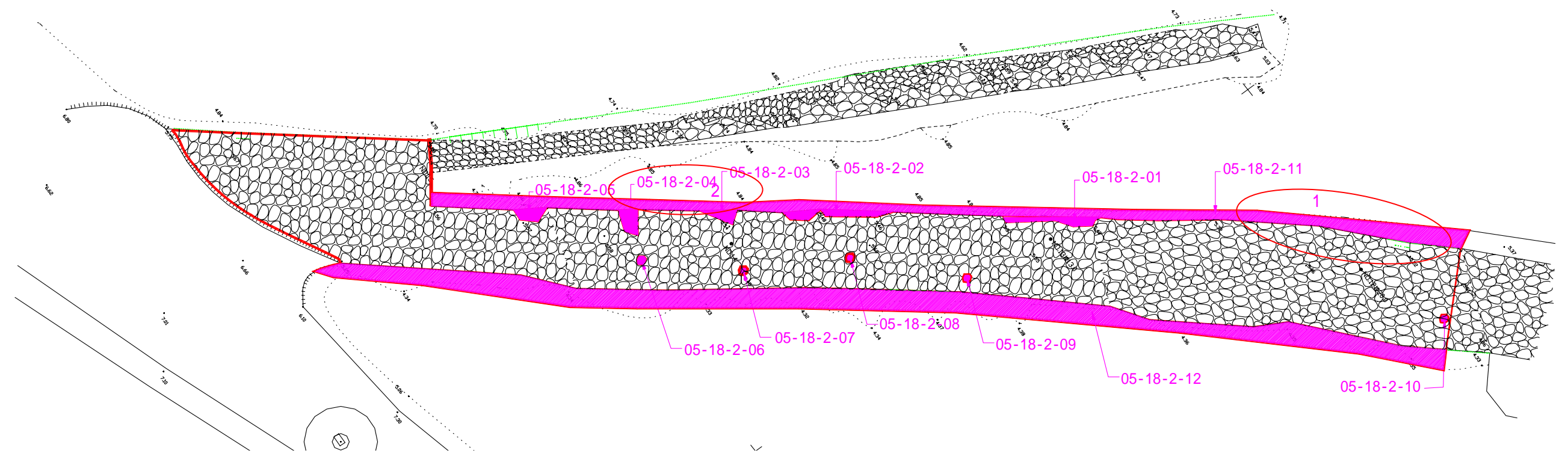


凡 例	
—	隙 間
—	クラック
●	沈 下
●	漏 水
●	破 損
●	青石流出
○	調査区域

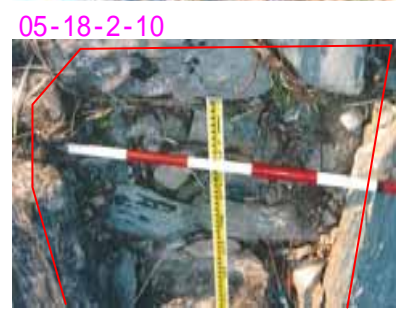
第十堰調査区域詳細図

調査区域 18-2 青石張 (1/2)

流出



流出



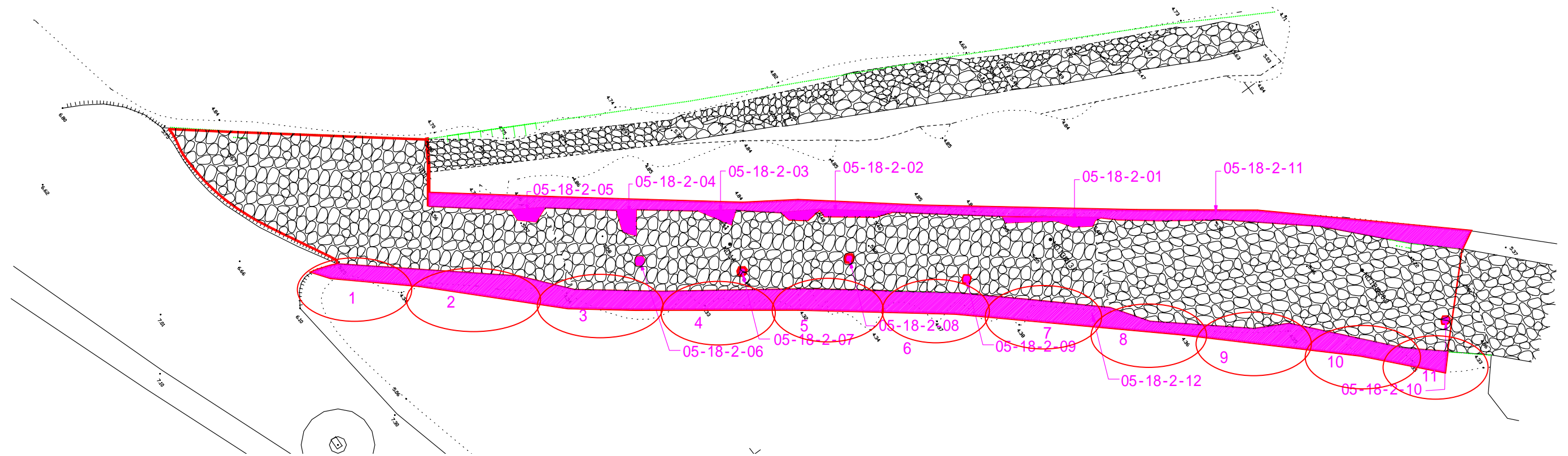
凡 例 (調査範囲)

—	隙間
—	クラック
■	沈下
■	漏水
■	破損
■	青石流出
○	調査区域

第十堰調査区域詳細図

調査区域 18-2 青石張 (2/2)

流出



05-18-2-12

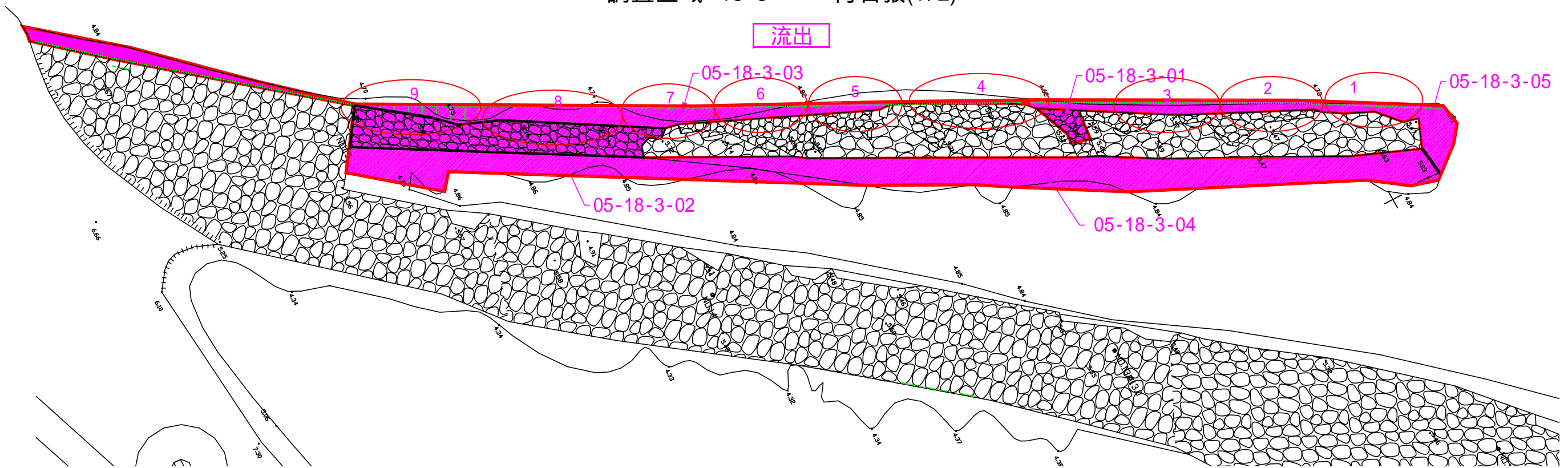


凡 例 (調査範囲)	
	隙 間
	クラック
	沈 下
	漏 水
	破 損
	青石流出
	調査区域

第十堰調査区域詳細図

調査区域 18-3 青石張(1/2)

流出



05-18-3-01



05-18-3-05



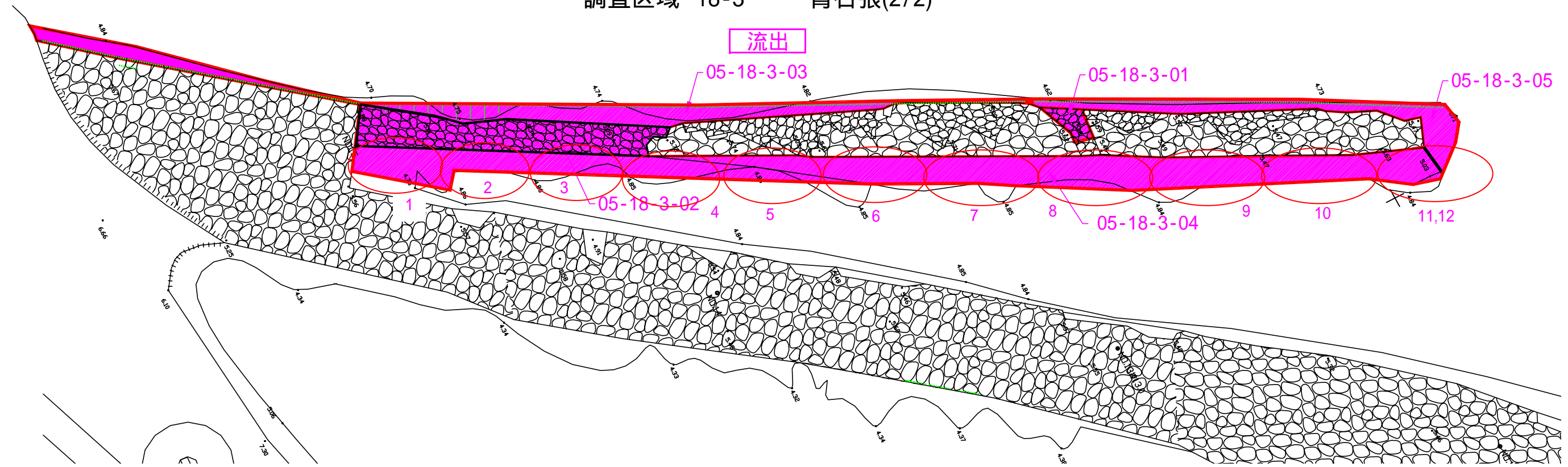
05-18-3-03



凡 例 (調査範囲)	
	隙間
	クラック
	沈下
	漏水
	破損
	青石流出
	調査区域

第十堰調査区域詳細図

調査区域 18-3 青石張(2/2)



05-18-3-02

05-18-3-04



凡 例 (調査範囲)	
	隙間
	クラック
	沈下
	漏水
	破損
	青石流出
	調査区域