

第十堰調査区域詳細図

調査区域 8 魚道

破損

137



140



141



143



145



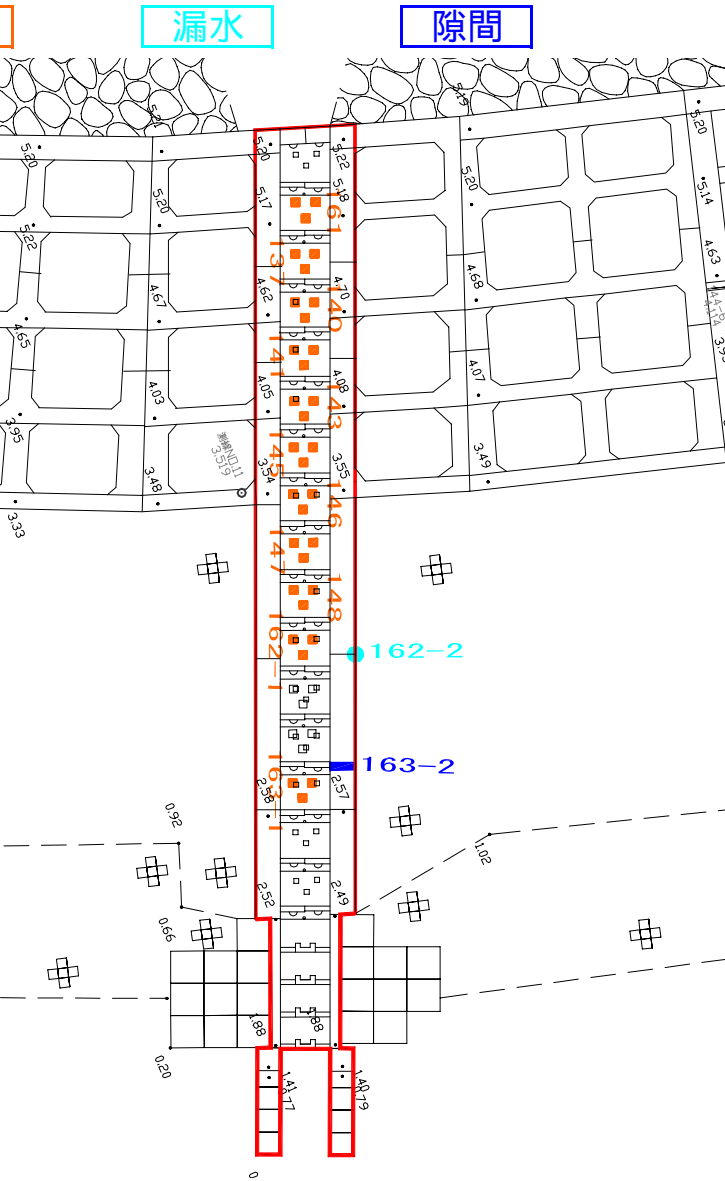
146



147



148



漏水

162-2



隙間

163-2



161



163-1



162-1



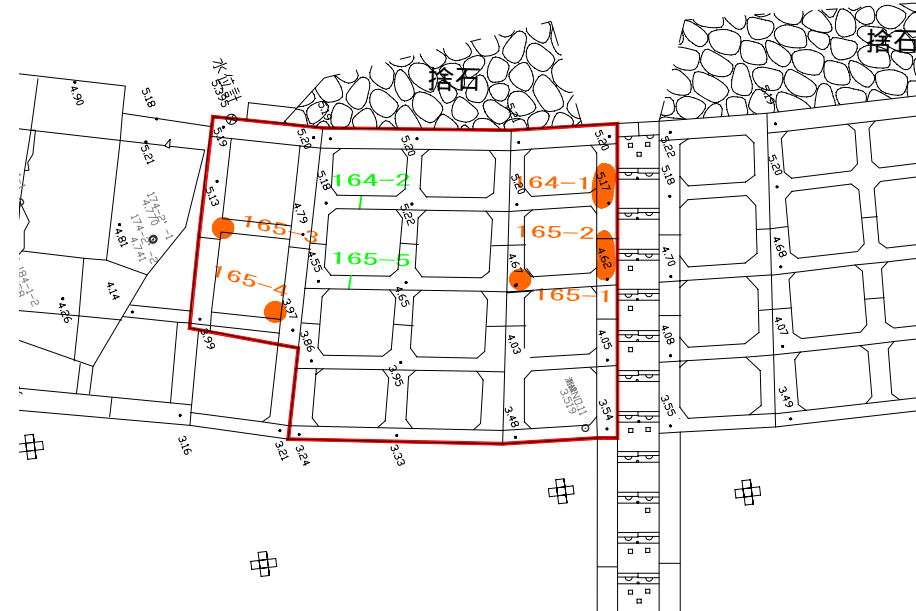
凡例 (調査範囲)	
	隙間
	クラック
	沈下
	漏水
	破損
	青石流出
	調査区域

第十堰調査区域詳細図

調査区域 9 コンクリート張

破損

クラック



破損

164-1



165-2



クラック

164-2



165-3



165-4



165-5



165-1



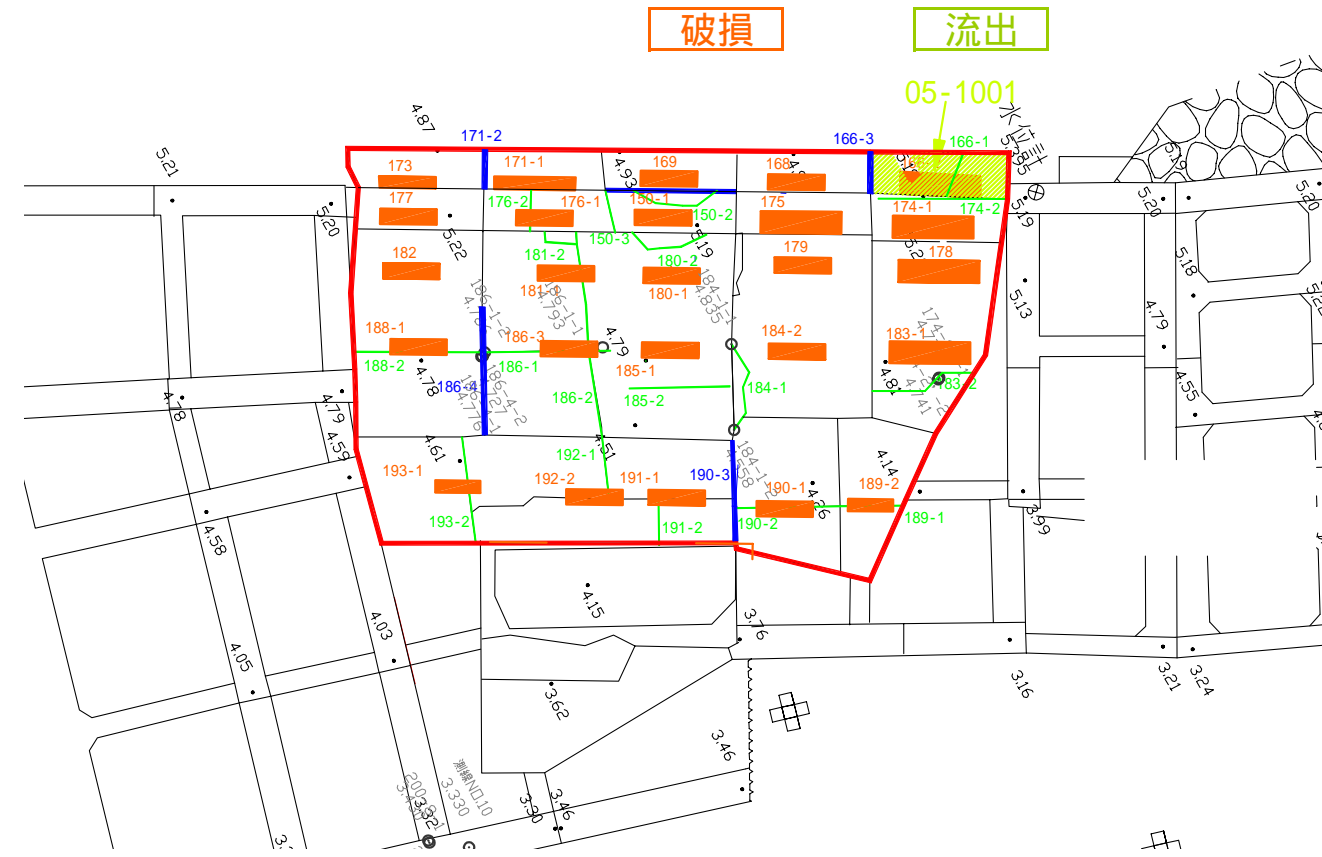
凡 例 (調査範囲)	
	隙 間
	クラック
	沈 下
	漏 水
	破 損
	青石流出
	調査区域



第十堰調査区域詳細図

調査区域 10

植石コンクリート(1/3)



流出  
05-1001



破損  
150-1



169



173



174-1



177



168



171-1



175



176-1

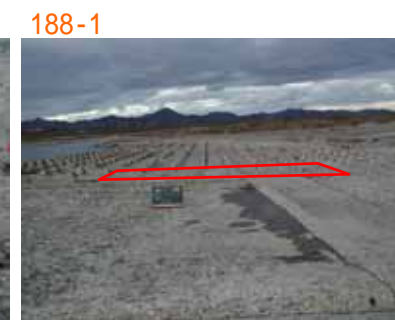
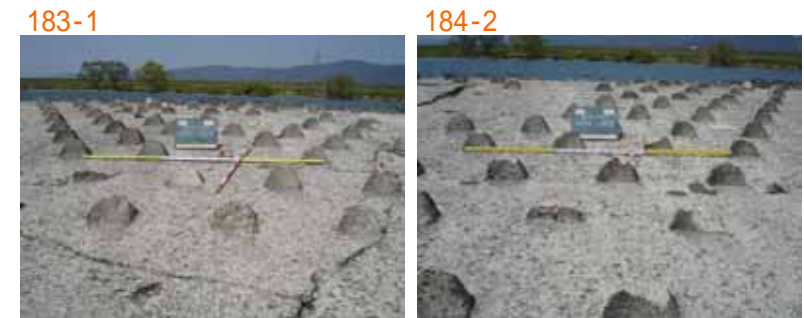
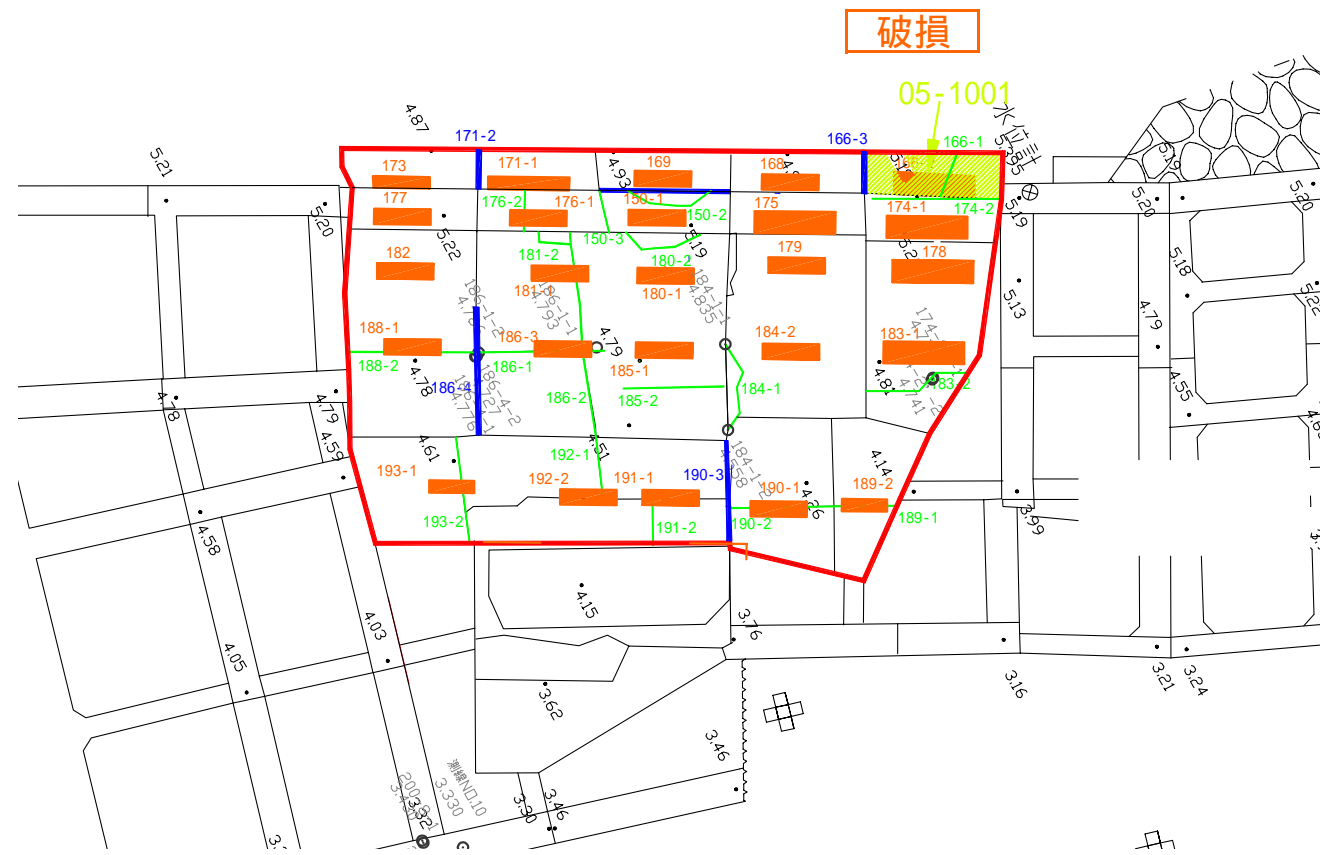


凡 例 (調査範囲)	
	隙 間
	クラック
	沈 下
	漏 水
	破 損
	流 出
	青石流出
	調査区域



# 第十堰調査区域詳細図

## 調査区域 10 植石コンクリト(2/3)

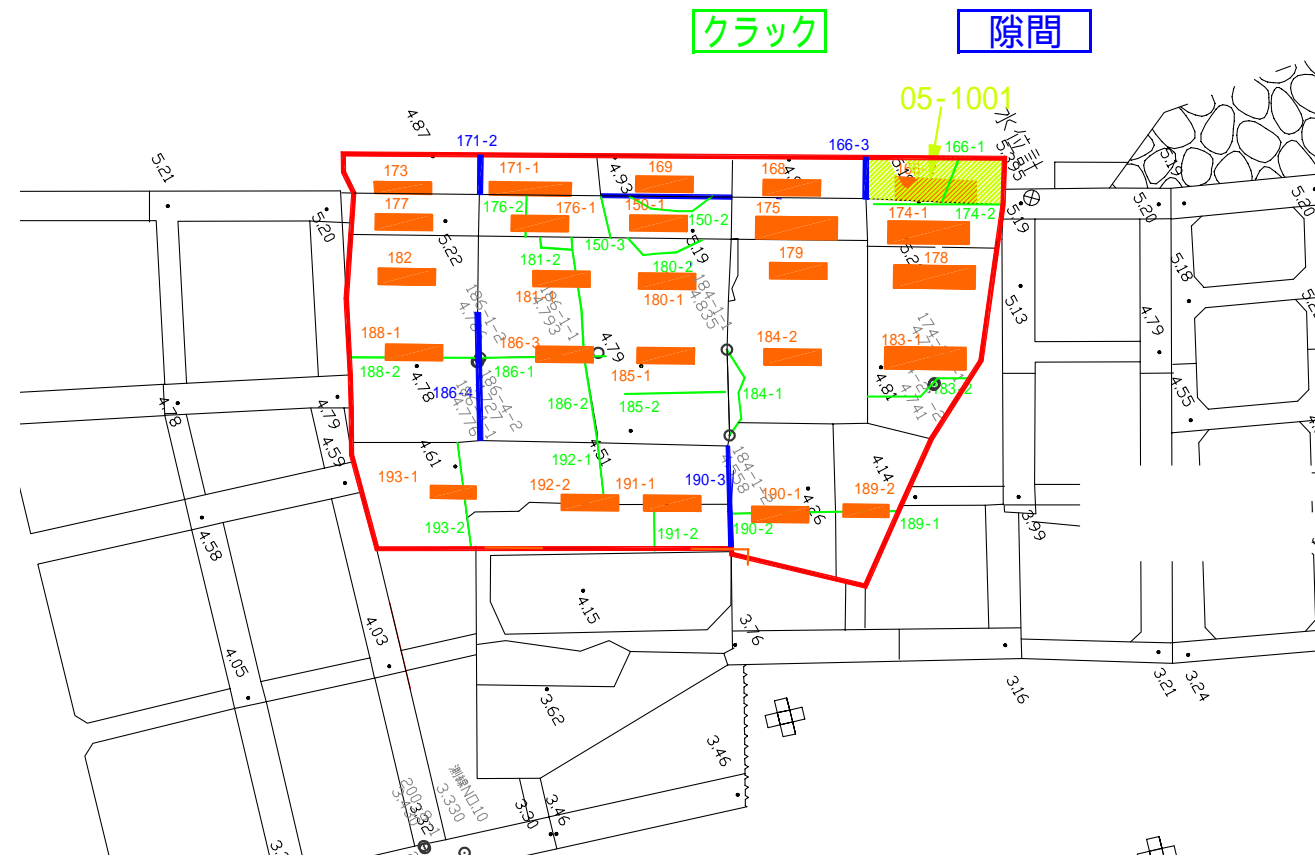


凡 例 (調査範囲)	
	隙 間
	クラック
	沈 下
	漏 水
	破 損
	流 出
	青石流出
	調査区域



第十堰調査区域詳細図

調査区域 10 植石コンクリート(3/3)



隙間

171-2



190-3



186-4



クラック

150-2



180-2



184-1



186-2



188-2



191-2



150-3



181-2



185-2



186-2



189-1



192-1



176-2



183-2



186-1



174-2



190-2



193-2

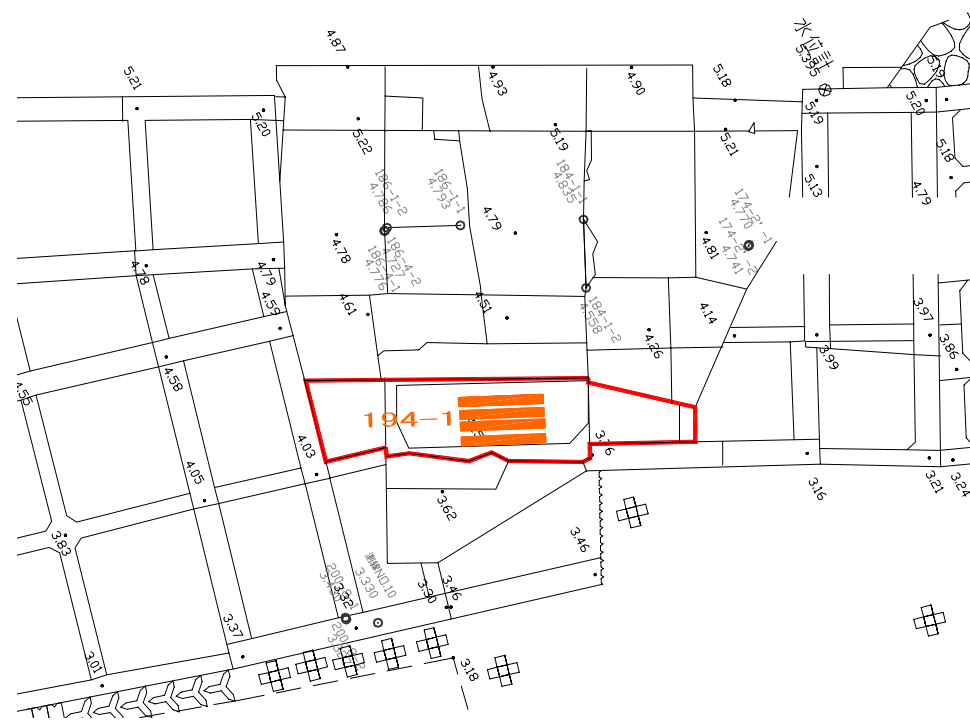


凡例 (調査範囲)	
	隙間
	クラック
	沈下
	漏水
	破損
	流出
	青石流出
	調査区域

# 第十堰調査区域詳細図

## 調査区域 11 植石コンクリート

破損



194-1



凡例 (調査範囲)	
—	隙間
—	クラック
■	沈下
■	漏水
■	破損
■	青石流出
○	調査区域



# 第十堰調査区域詳細図

## 調査区域 12 植石コンクリート

クラック 破損



クラック  
195-2



195-3



195-4



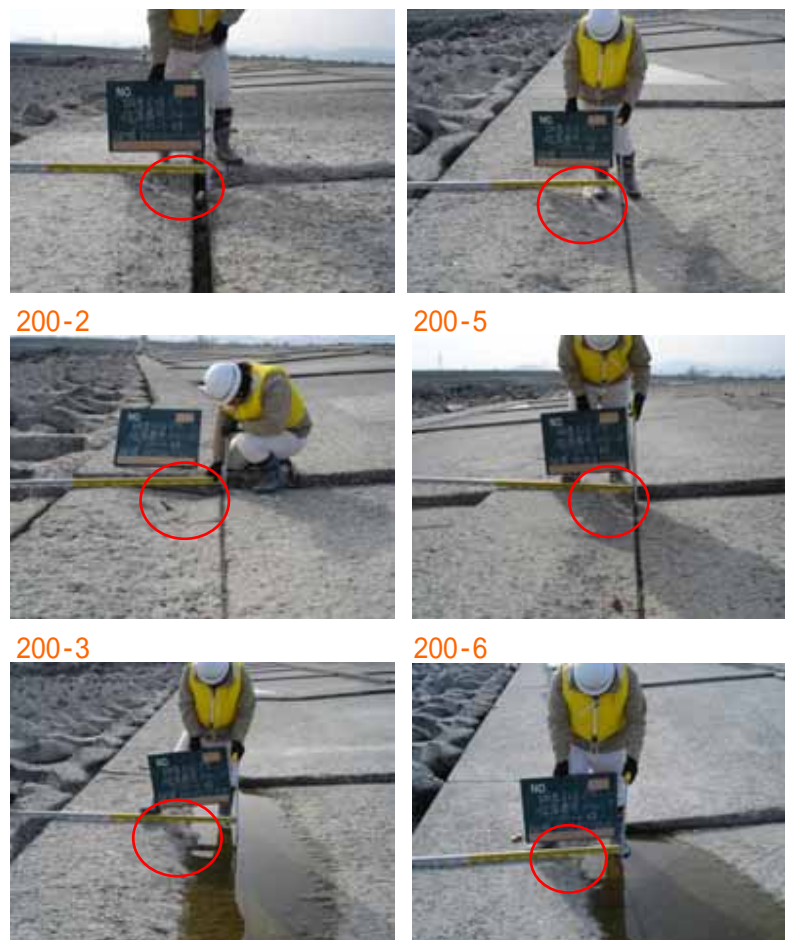
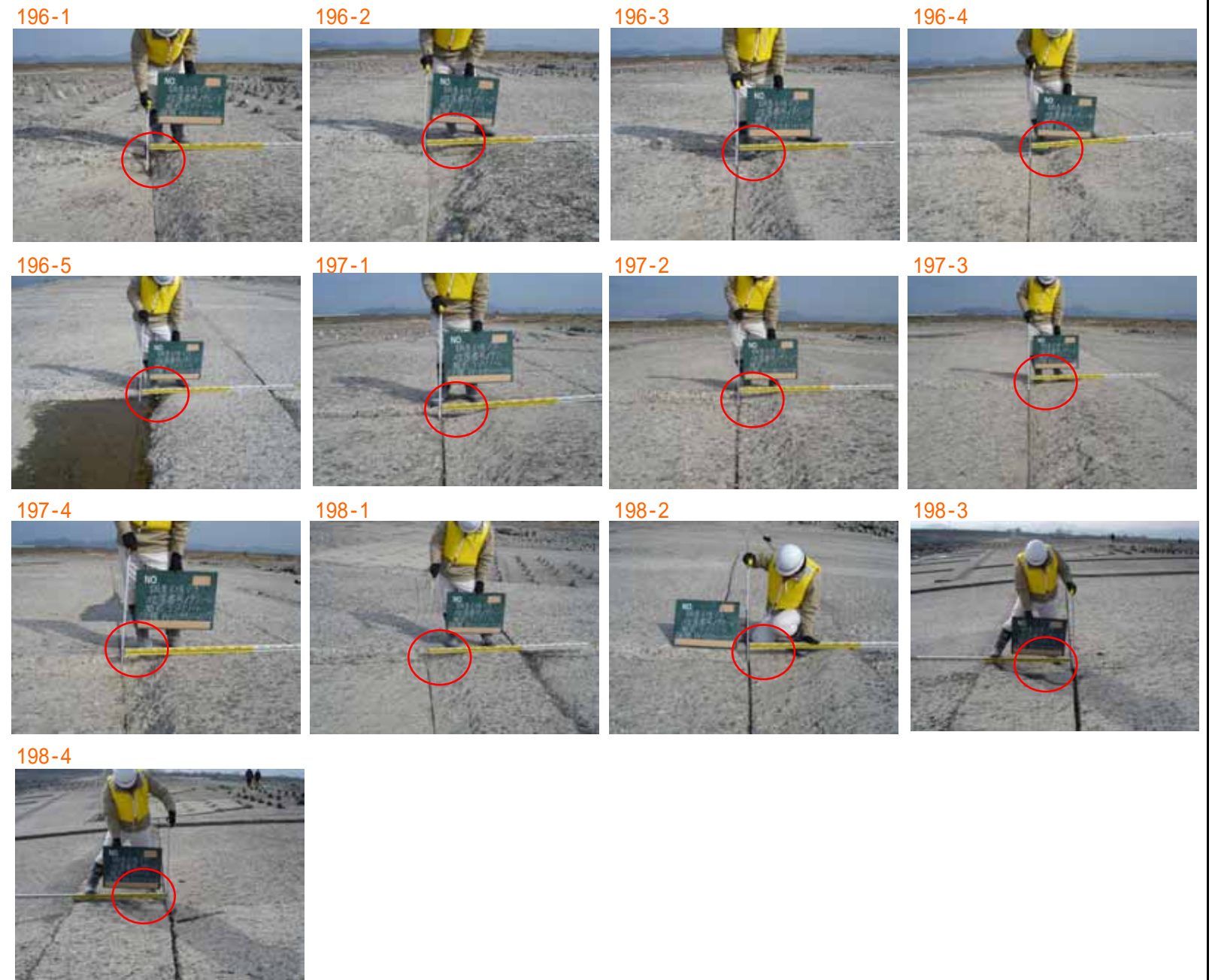
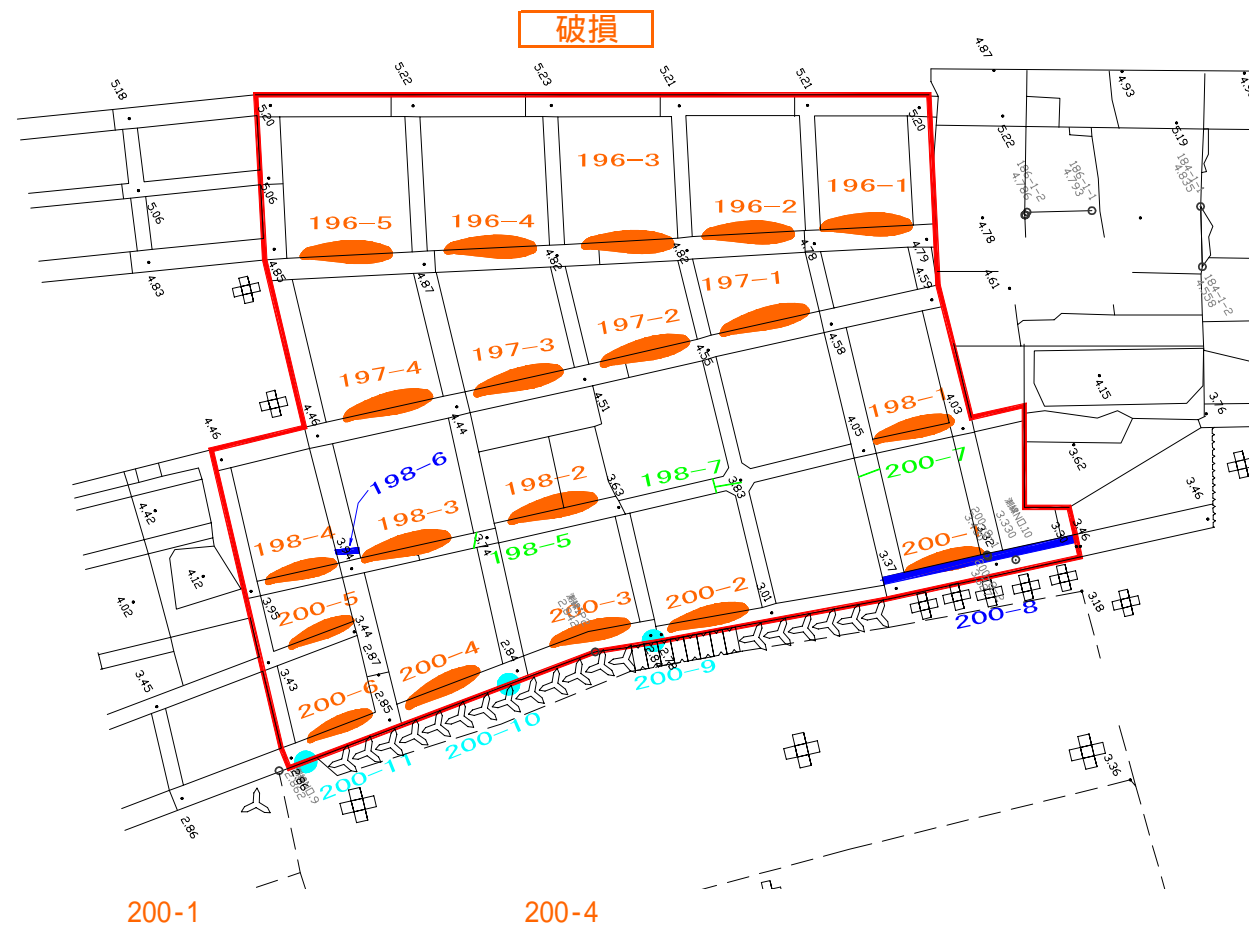
破損  
195-1



凡 例 (調査範囲)	
	隙 間
	クラック
	沈 下
	漏 水
	破 損
	青石流出
	調査区域

第十堰調査区域詳細図

調査区域 13 コンクリート張 (1/2)



凡 例 (調査範囲)	
	隙 間
	クラック
	沈 下
	漏 水
	破 損
	青石流出
	調査区域



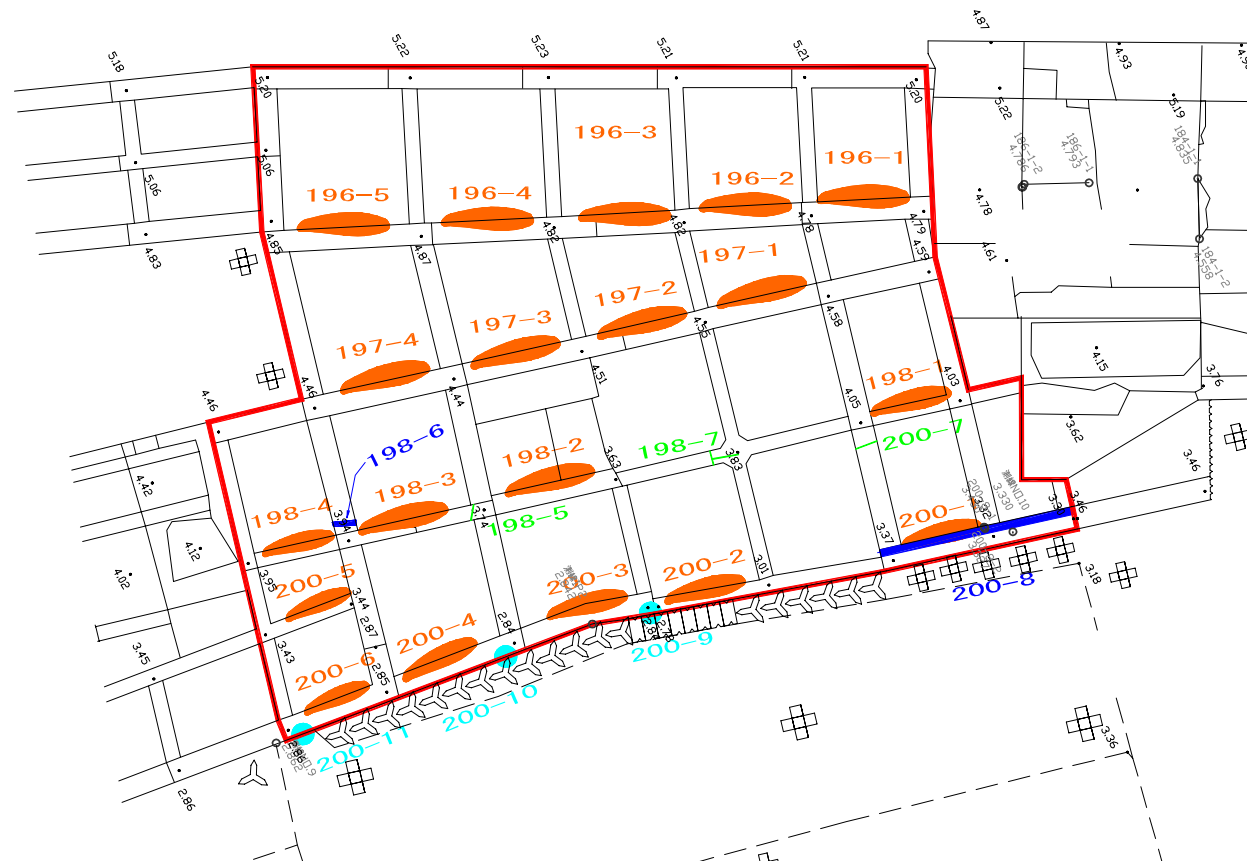
第十堰調査区域詳細図

調査区域 13 コンクリート張 (2/2)

クラック

隙間

漏水



隙間  
198-6



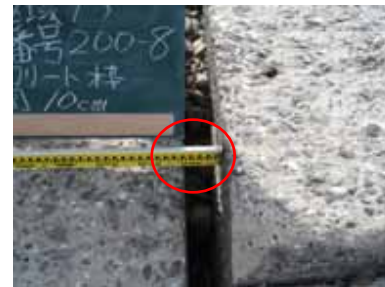
漏水  
200-9



200-8



200-10



200-11



クラック  
198-5



200-7



198-7



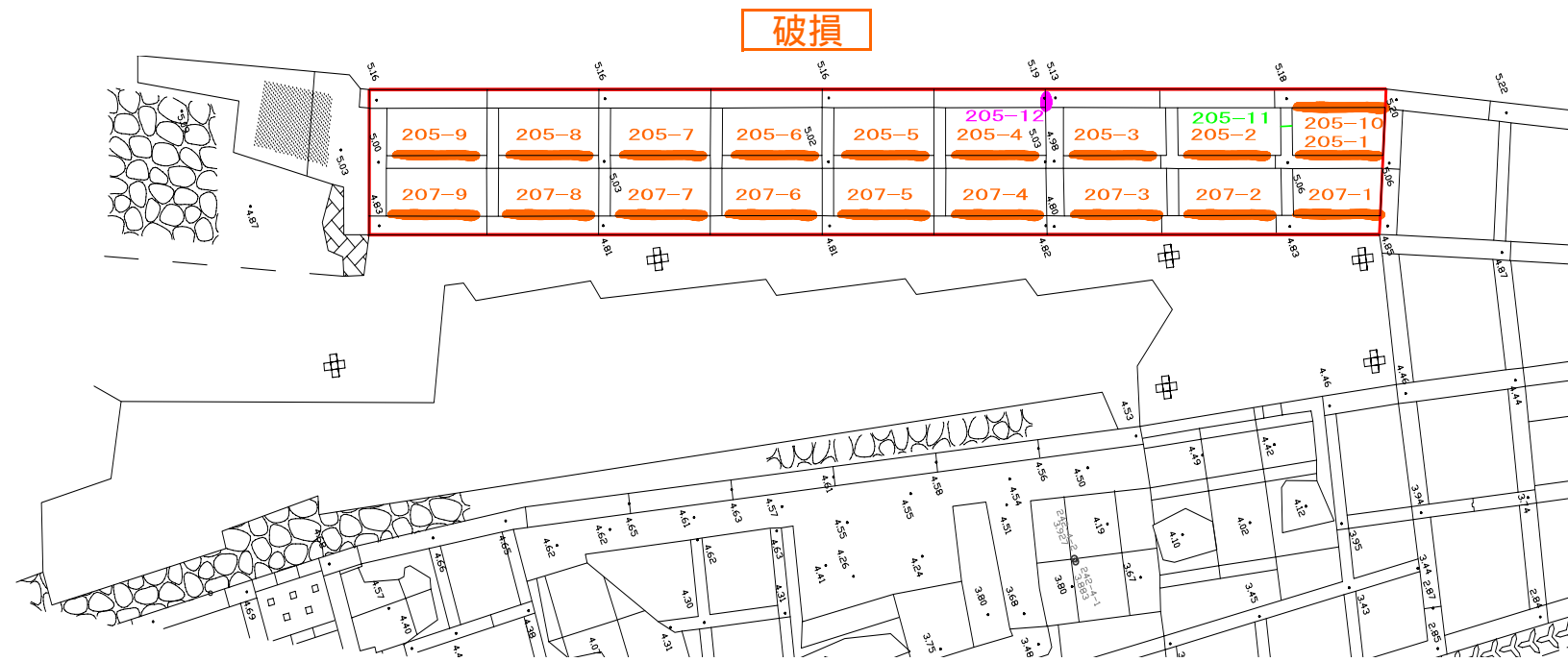
凡 例 (調査範囲)	
—	隙 間
—	クラック
●	沈 下
●	漏 水
●	破 損
●	青石流出
○	調査区域



第十堰調査区域詳細図

調査区域 14

コンクリート張 (1/2)



凡 例 (調査範囲)

—	隙 間
—	クラック
■	沈 下
■	漏 水
■	破 損
■	青石流出
○	調査区域



第十堰調査区域詳細図

調査区域14 コンクリート張 (2/2)

クラック

沈下



クラック  
205-11



沈下  
205-12



凡 例 (調査範囲)	
	隙 間
	クラック
	沈 下
	漏 水
	破 損
	青石流出
	調査区域