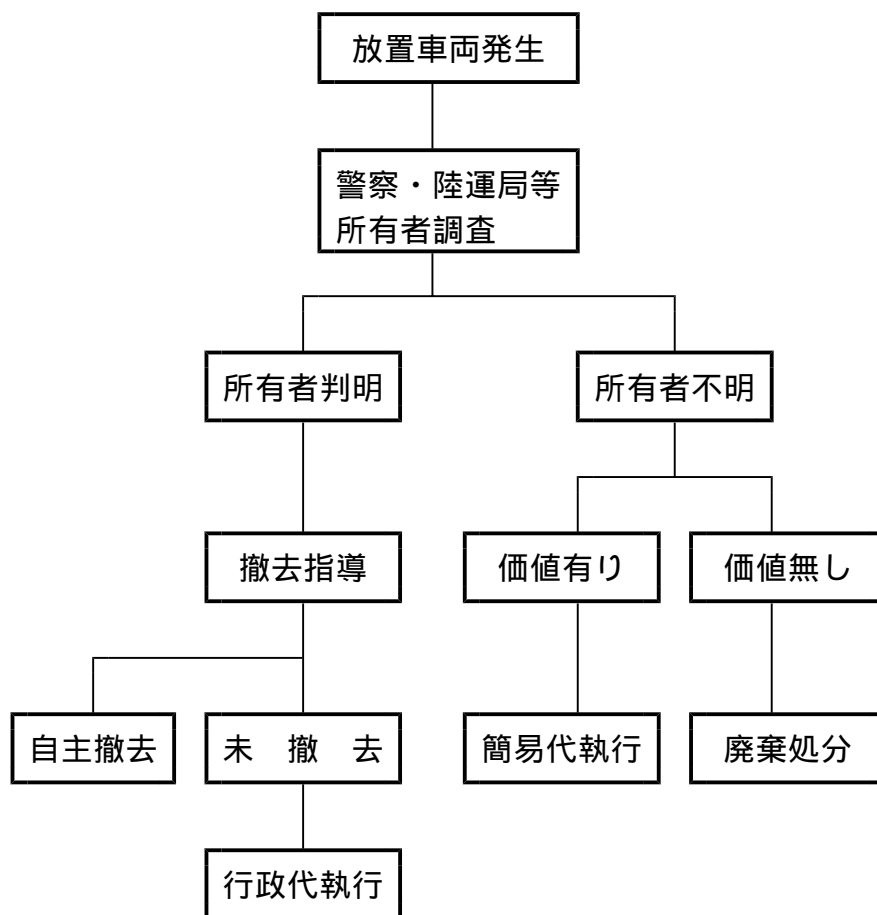


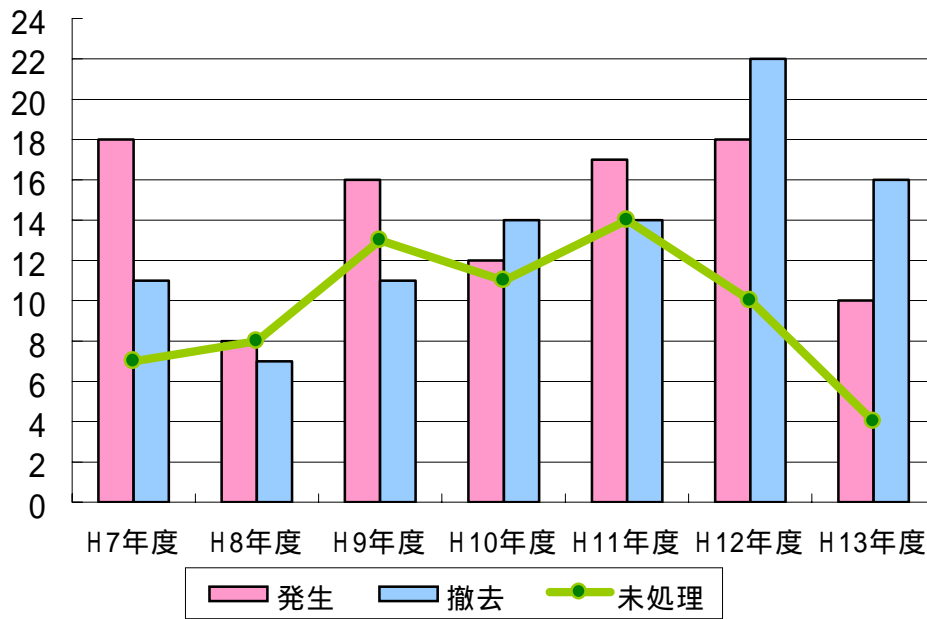
放置車輛

自家用車等の放置も相変わらず続いています。この場合、聞き込みや警察への紹介により、所有者を捜し処分をお願いしますが非常に難航するケースが多く有ります。所有者が判明しても指導により自主撤去されない場合は行政代執行法を適用し、管理者が撤去する事になります。この場合撤去に要した費用は所有者に請求し、負担して頂く事になります。所有者が不明の場合は警察の立会を得て川から持ち出し一定期間保管しますが大変な手間を要し、貴重な税金を使うことになります。お願いばかりになりますますが是非とも適正な処理をお願い致します。

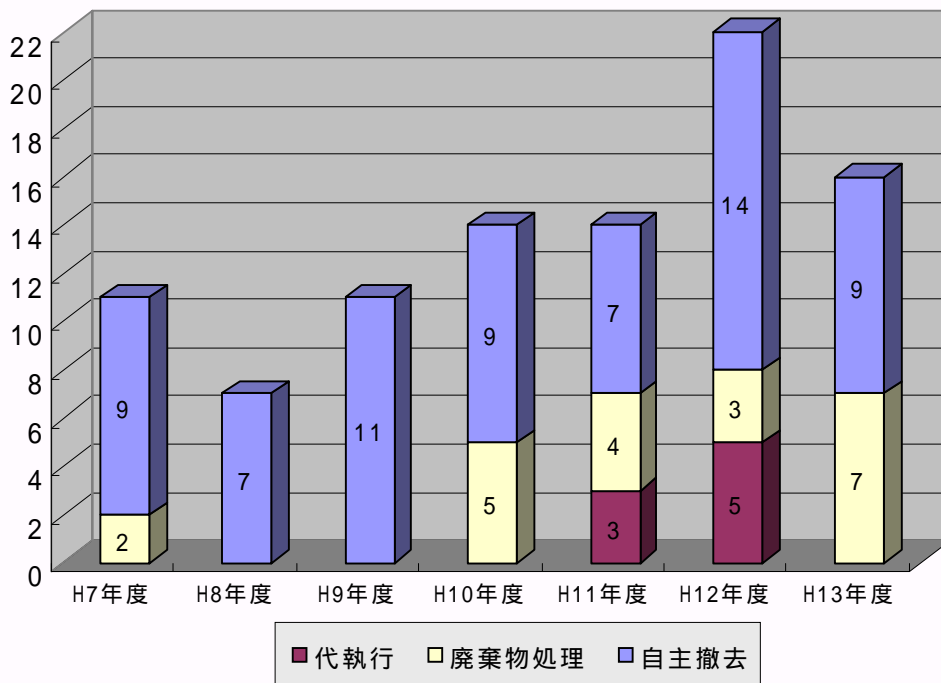
放置車両処理フロー



放置車両件数の推移



放置車両撤去の内訳



放置車両の状況



代執行による撤去

