

土砂災害 ~吉野川~

昭和40年9月10日(東祖谷山村)

PHOTO



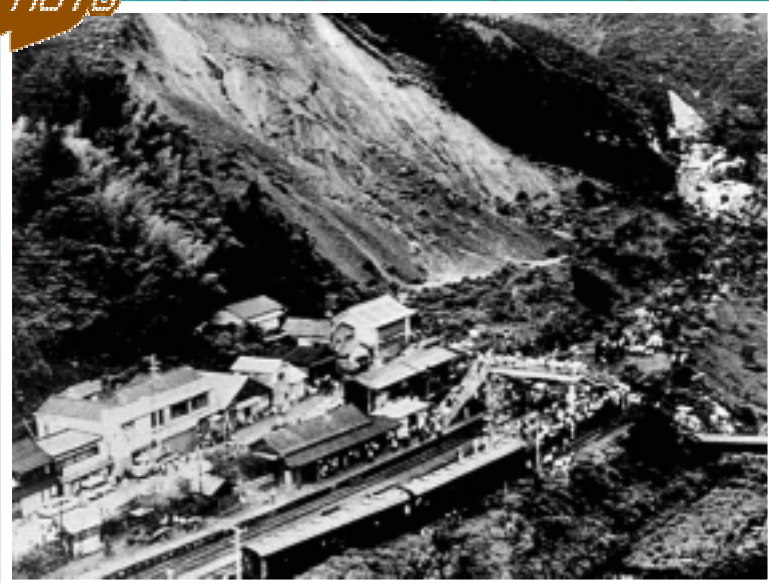
台風23号により祖谷川流域の大西地区で山が崩壊



土砂災害 ~吉野川~

昭和47年7月5日(土佐山田町)

PHOTO



PHOTO



PHOTO



繁藤災害

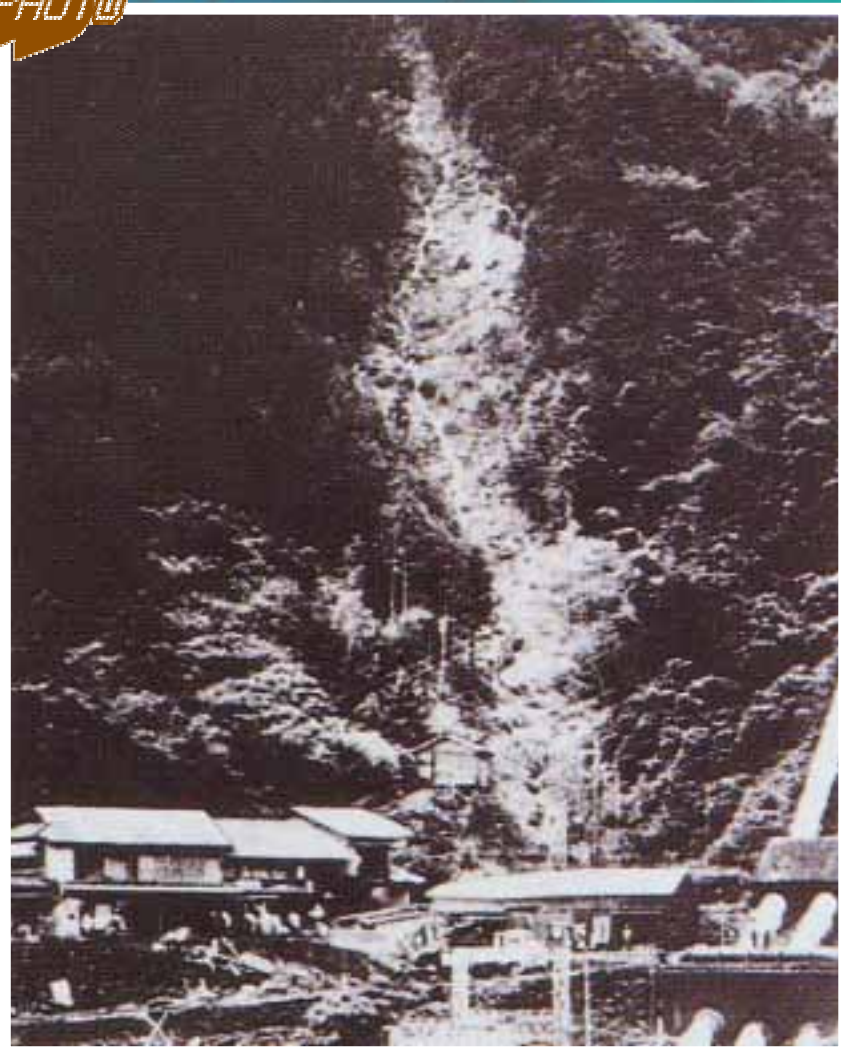
集中豪雨による山腹大崩壊が発生。停車中の列車までも飲み込み、死者行方不明60名、家屋の全壊10戸という大惨事となった。



土砂災害 ~吉野川~

昭和47年9月8日(大川村)

PHOTO



高藪発電所横で土石流が発生し、その下の民家にまで土砂が入り、大きな被害が発生。



土砂災害 ~吉野川~

昭和49年9月9日(土佐町)

PHOTO



台風18号により土石流が発生し、民家や自動車が土砂に押しつぶされた。



土砂災害 ~吉野川~

昭和50~51年(吉野川上・中流域)



相次ぐ台風の豪雨によって山腹崩壊が多数発生し、それによる濁水が100日以上も続くという事態となった。



土砂災害 ~吉野川~

昭和55年6月18~19日(大豊町)

PHOTO



とうじ山の地すべりで大量の土砂が家をこわし、田や畑、山林にも大きな被害を出した。



土砂災害 ~吉野川~

平成11年6月29日(西祖谷山村)

PHOTO



梅雨前線により、とびのす谷で土石流が発生、ホテルの一部が損壊、みやげ物屋が全壊したほか県道が180mにわたり土砂で埋没した。

