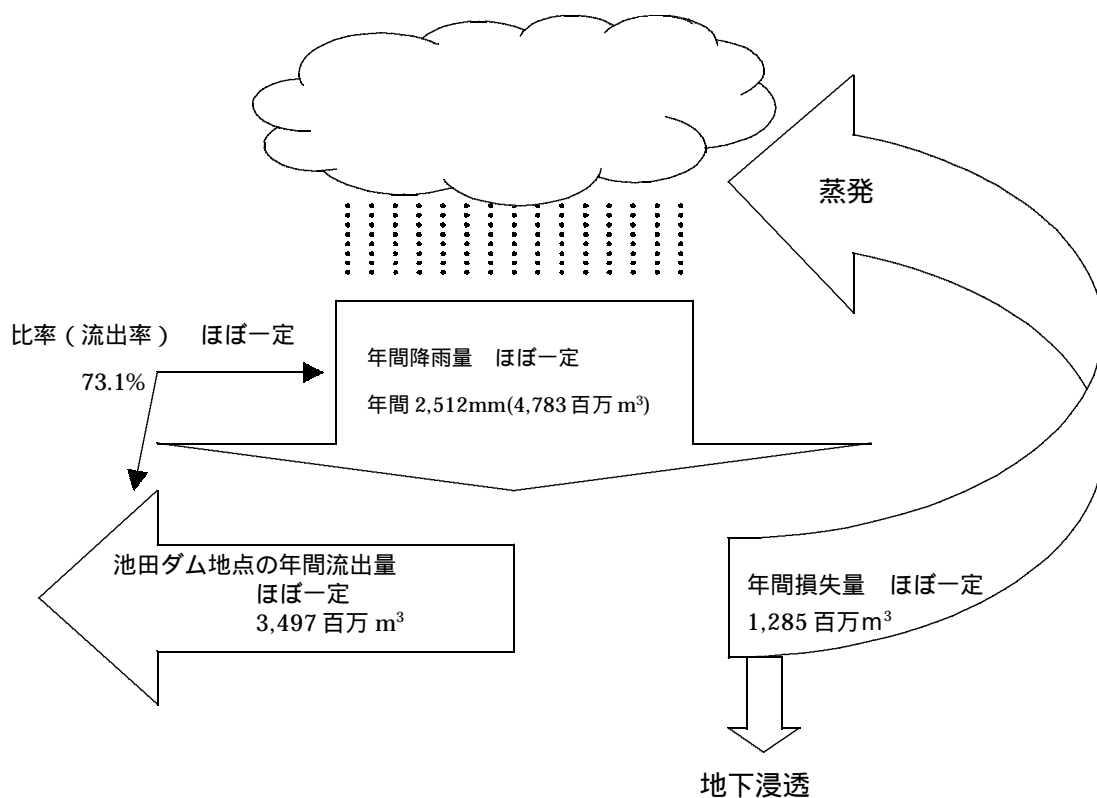


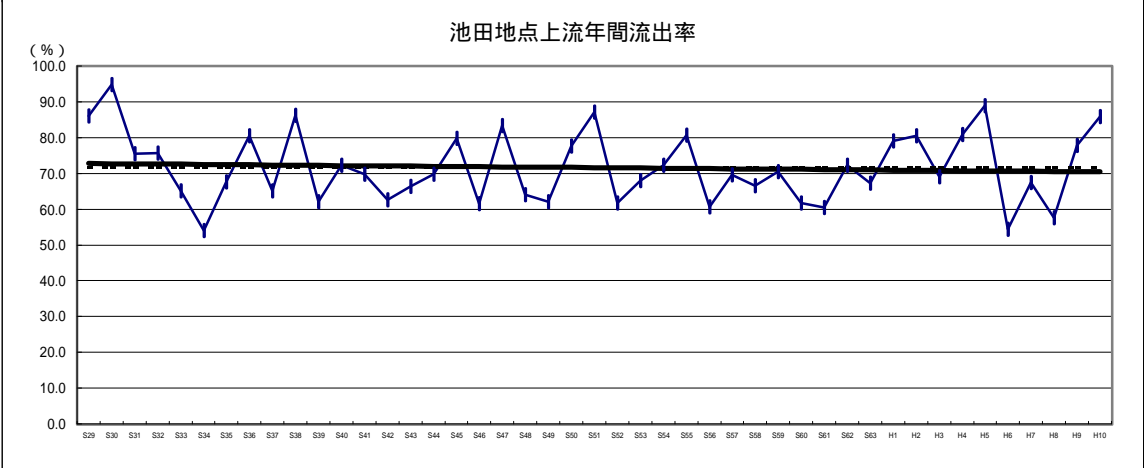
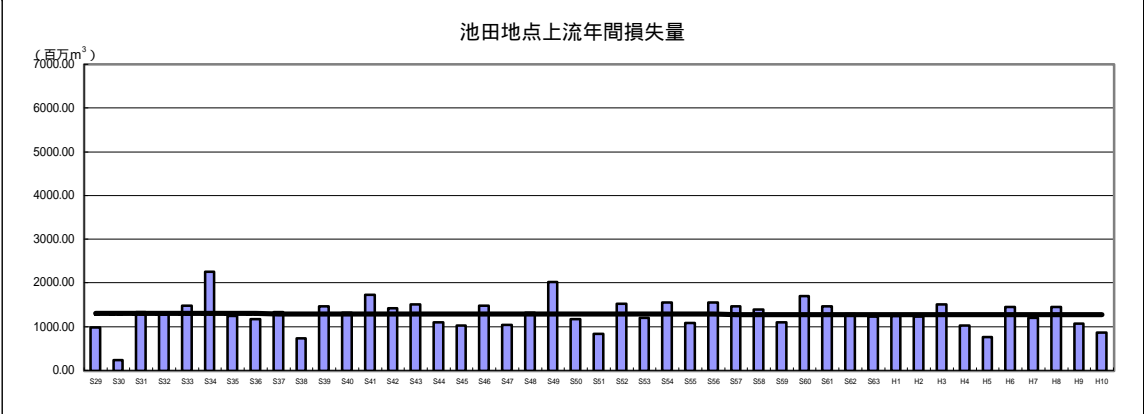
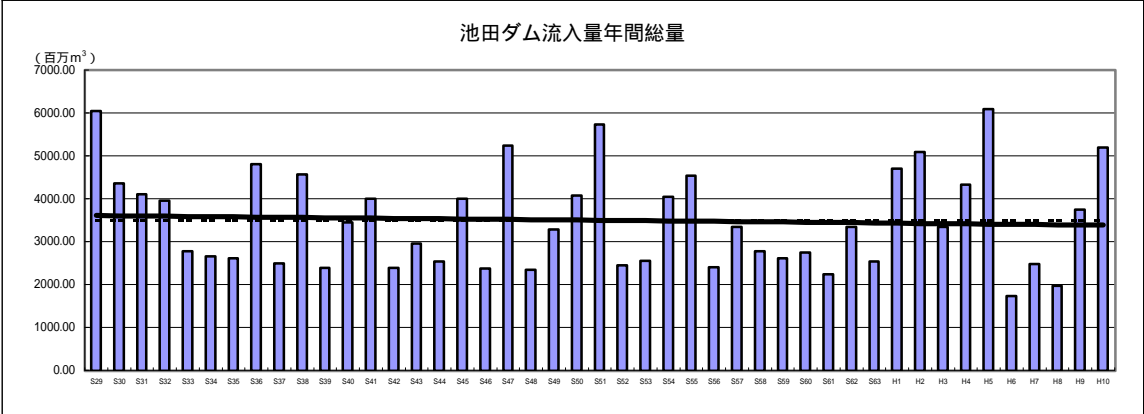
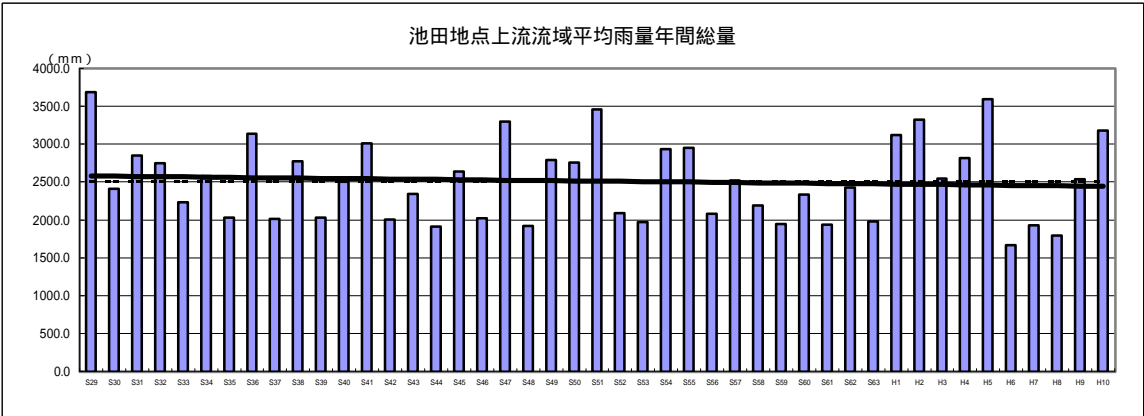
4-5 降雨と低水流量の経年変化

池田ダム地点において降雨と低水流量の関係をみると、次のようなことが言える。

- ・年間降雨量と年間流出量との関係は、ほぼ相似関係にあり、年間降雨量が多ければ年間流出量も多く、年間降雨量が少なければ年間流出量も少ない。
- ・年間降雨量と年間流出量の差、即ち損失量（地下浸透，蒸発など）は、年間 1,000 ～ 1,500mm 程度である。
- ・年間降雨量と年間流出量との比、即ち流出率は、60 ～ 90 % 程度で、年間降雨量が多ければ流出率が高く、年間降雨量が少なければ流出率が低くなっている。



池田ダム地点での水収支 (S29. ~ H10 の平均)



—— 傾向線
 - - - - 平均線