



1 調査ではどんなことをするの？

吉野川流域一斉水質調査はパックテストを用いた手法で、吉野川流域におすまいのみなさんが、7月24日に一斉におこないました。



調査した日

平成17年7月24日(日) 午前9時～午後5時



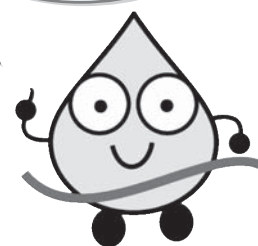
調査はどこでおこなうの？

吉野川流域一斉水質調査は、平成12年に第1回を実施してから今年で7回目になります。これまでにたくさんの人に参加していただき、吉野川流域のいろいろな川で調査がおこなわれてきました。

	調査日
第1回	平成12年7月30日(日)
第2回	平成12年10月29日(日)
第3回	平成13年7月20日(金)
第4回	平成14年7月20日(日)
第5回	平成15年7月20日(日)
第6回	平成16年7月25日(日)
第7回	平成17年7月24日(日)



同じ日に川ごとの水質を一斉に調査することで、流域のどこの水がきれい、どこの水が汚れているかがわかるんだ！



どんなことを調査するの？

川にはいろいろな情報があります。この調査では、川のごとの状況を調べるためにパックテスト(簡易測定法)で水質(COD、pH)を測定しました。

- COD(化学的酸素要求量)
- pH(水素イオン濃度)
- 気温、水温
- 川にゴミなど浮いているものがないかどうか
- 川の水の透明度
- 川の水においはないかどうか
- 気づいたこと



上の写真の調査キットをつかって調査しました。