

みんなで吉野川の生き物を調べよう
～水生生物による水質調査の実施～

小学生を対象に吉野川等の4カ所で水生生物による簡易水質調査を実施します。
カワゲラ類、ヒラタカゲロウ類などの指標生物といわれる水生生物の生息を調べることで、その場所の水質を簡易に評価しようとするものです。
今回、下記の近隣小学校児童に参加してもらいます。
※水生生物調査については別紙-1参照

【開催日時・調査場所・参加小学校(別紙-2参照)】

①令和元年6月20日(木)	10:00~11:15		
学島橋下流 西麻植小学校	(吉野川市川島町:吉野川右岸)	距離標	30K/800付近)
②令和元年7月5日(金)	13:45~14:50		
穴吹新橋上流 穴吹小学校	(美馬市穴吹町:吉野川右岸)	距離標	42K/200付近)
③令和元年7月12日(金)	13:55~15:00		
西条大橋上流 柿原小学校	(阿波市吉野町:吉野川左岸)	距離標	23K/000付近)
④令和元年7月16日(火)	10:25~11:30		
角の浦大橋上流 足代小学校	(三好郡東みよし町:吉野川右岸)	距離標	65K/800付近)

※水生生物調査の中止について

○小雨決行。ただし、川が増水していない場合。○天候が良くても川が増水しているときは中止。



昨年度の水生物調査の様子

国土交通省 四国地方整備局 徳島河川国道事務所
吉野川交流推進会議

※本施策は、四国圏広域地方計画の広域プロジェクト

「NO.5地域の自立的・持続的発展に向けた「資国」産業競争力強化プロジェクト」の取組に関連します。

【問い合わせ先】

国土交通省 四国地方整備局 徳島河川国道事務所
TEL 088-654-2211 (代表) 088-654-9175 (直通)
副 所 長 池添 好巨 (内線206)
◎地域連携課長 宮地 正彦 (内線381)

◎主たる問い合わせ先

■水生生物調査について

別紙-1

国土交通省徳島河川国道事務所では、川に親しみを持ち、川のことを知ってもらうため、吉野川等の4ヵ所で「水生生物による簡易水質調査」を行っています。

川の中にはいろいろな生き物が生息していますが、川にすんでいる小さな生き物の中には水質の状況を敏感に反映するものがあります。きれいな水のところにしか生息できないもの、きたない水のところでも生息できるものと様々で、その場所にどのような水生生物がいるかにより、その場所のおおよその水質を評価しようとするものです。

それぞれの場所で下記に示すような水生生物を探すことで、その場所の水質の状況を調査するものです。

【きれいな水の生物】



カワゲラ



ヒラタカゲロウ



ヘビトンボ

【ややきれいな水の生物】



コガタシマトビケラ



オオシマトビケラ



コオニヤンマ

【きたない水の生物】



ミズカマキリ

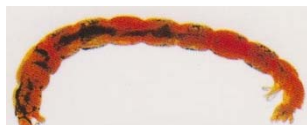


ミズムシ



タニシ

【とてもきたない水の生物】



セスジユスリカ



サカマキガイ



アメリカザリガニ

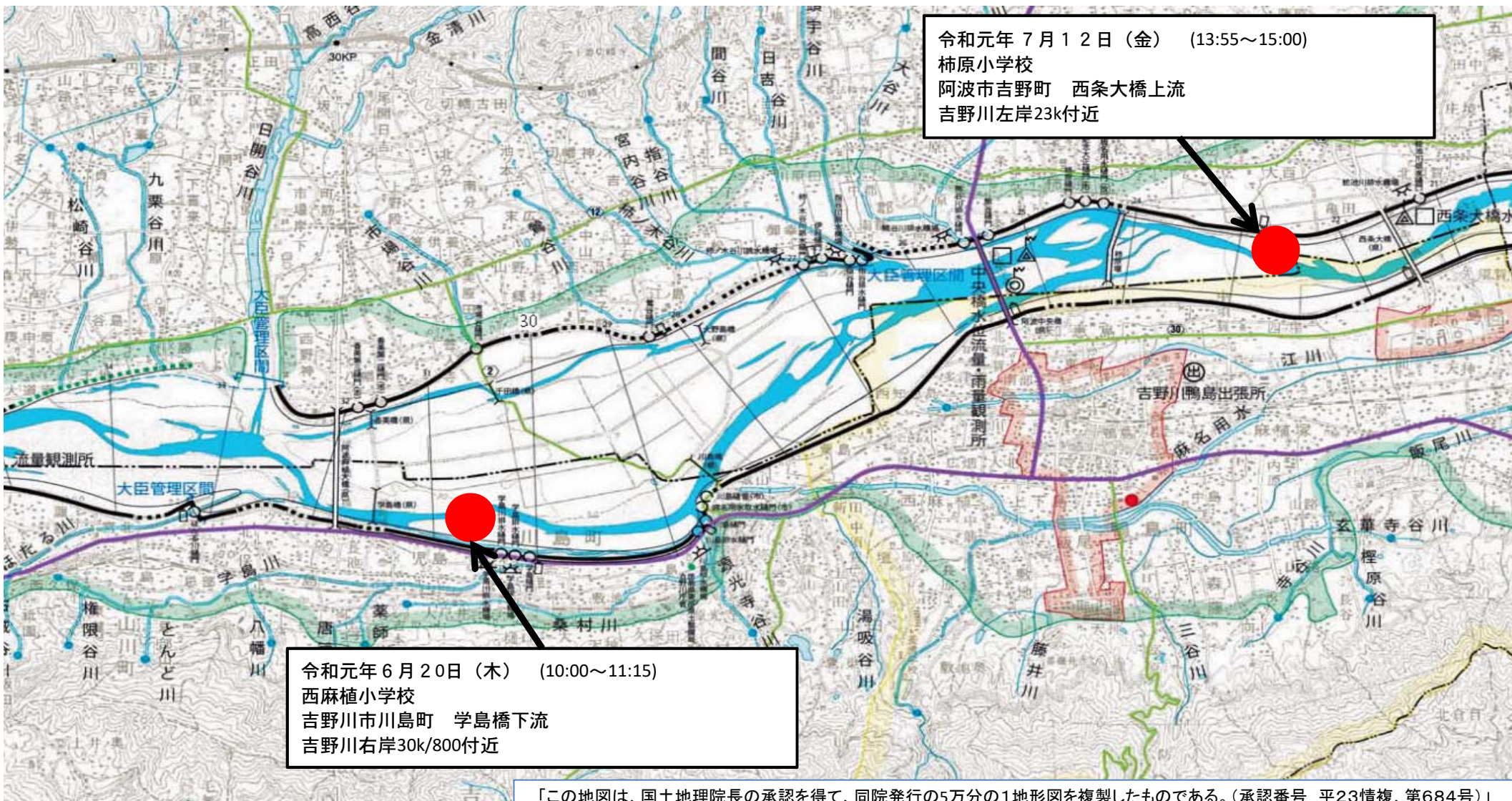
*以上はそれぞれの水の度合いを示す「指標生物」の一例です。

別紙-2-①

令和元年 7月12日 (金) (13:55~15:00)
柿原小学校
阿波市吉野町 西条大橋上流
吉野川左岸23k付近

令和元年 6月20日 (木) (10:00~11:15)
西麻植小学校
吉野川市川島町 学島橋下流
吉野川右岸30k/800付近

「この地図は、国土地理院長の承認を得て、同院発行の5万分の1地形図を複製したものである。(承認番号 平23情複、第684号)」

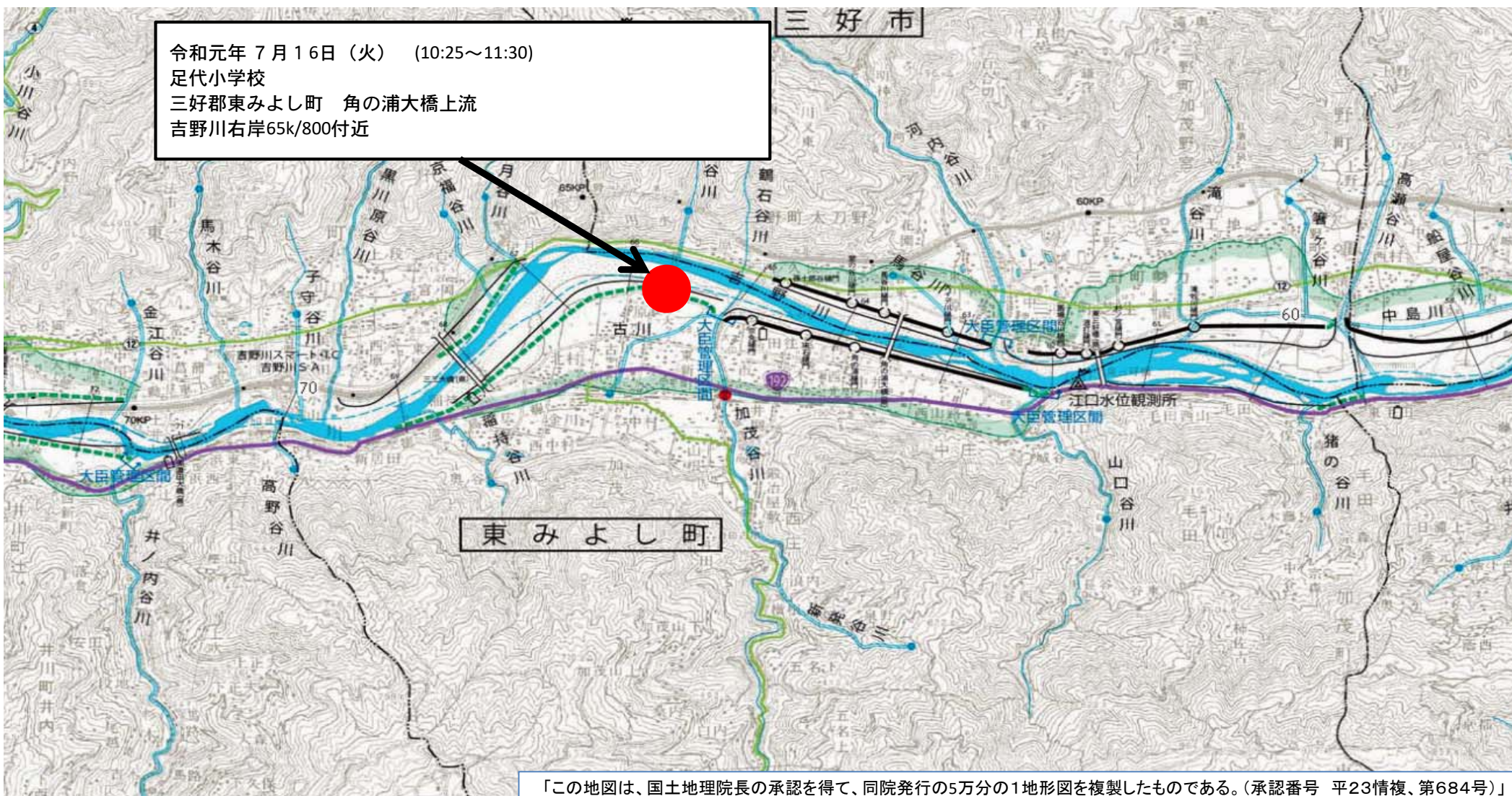


別紙-2-②



「この地図は、国土地理院長の承認を得て、同院発行の5万分の1地形図を複製したものである。(承認番号 平23情複、第684号)」

令和元年 7月16日 (火) (10:25~11:30)
足代小学校
三好郡東みよし町 角の浦大橋上流
吉野川右岸65k/800付近



「この地図は、国土地理院長の承認を得て、同院発行の5万分の1地形図を複製したものである。(承認番号 平23情複、第684号)」