

平成30年12月25日(火)
徳島河川国道事務所

道の駅「^{しきい}穴喰温泉」のトイレをリニューアル
全洋式化・授乳スペース・オストメイト対応整備
～より良い快適性を求めて～

道の駅「穴喰温泉」は平成9年4月の開駅後、21年が経過したことから老朽化対策や社会的ニーズを反映した改修工事を実施し、以下について整備しました。

①大便器を全て洋式化に改修

■既設設備は和式便器と洋式便器を混合で整備していましたが、より良い快適性の観点から全て洋式化とし、温水洗浄便座に改修しました。

②授乳スペース、オストメイト対応トイレの整備

■乳幼児連れなど子育て世代の方々、オストメイト(人工肛門・人工膀胱)保有者の方々が快適に利用出来るよう設備器具を整備しました。

みなさまには、工事中はご不便をおかけしましたが、ご協力いただきありがとうございました。なお、利用開始当日は式典等はいりません。

■場 所:道の駅「穴喰温泉」トイレ棟 ^{いたとり}
(徳島県海部郡海陽町久保字板取219-6)

■利用開始日:平成30年12月27日(木) 9時

※詳細については別紙をご覧ください。

※本施策は、四国圏広域地方計画「NO.4 全国に先駆けて進行する人口減少への「子国」支援対策プロジェクト」の取り組みに該当します。

【お問い合わせ先】 ◎: 主な問い合わせ先

国土交通省 四国地方整備局 徳島河川国道事務所

◎事業対策官 多田 貴幸 電話: 088-654-2211 (代表)

交通対策課長 高井 健一 電話: 088-654-9623 (事業関係)

建設専門官 山口 光弘 電話: 088-654-9161 (工事関係)

位置図



この地図は国土地理院の地理院地図に加筆したものである。

■場所:道の駅「穴喰温泉」トイレ棟
(徳島県海部郡海陽町久保字板取219-6)

■改修内容:

- ・大便器の全洋式化
- ・温水洗浄便座の設置
- ・授乳スペースの設置
- ・オストメイト対応
- ・ベビーシートの設置
- ・ベビーチェアの設置
- ・フィッティングボードの設置
- ・ハンドドライヤーの設置

全景(トイレ棟)





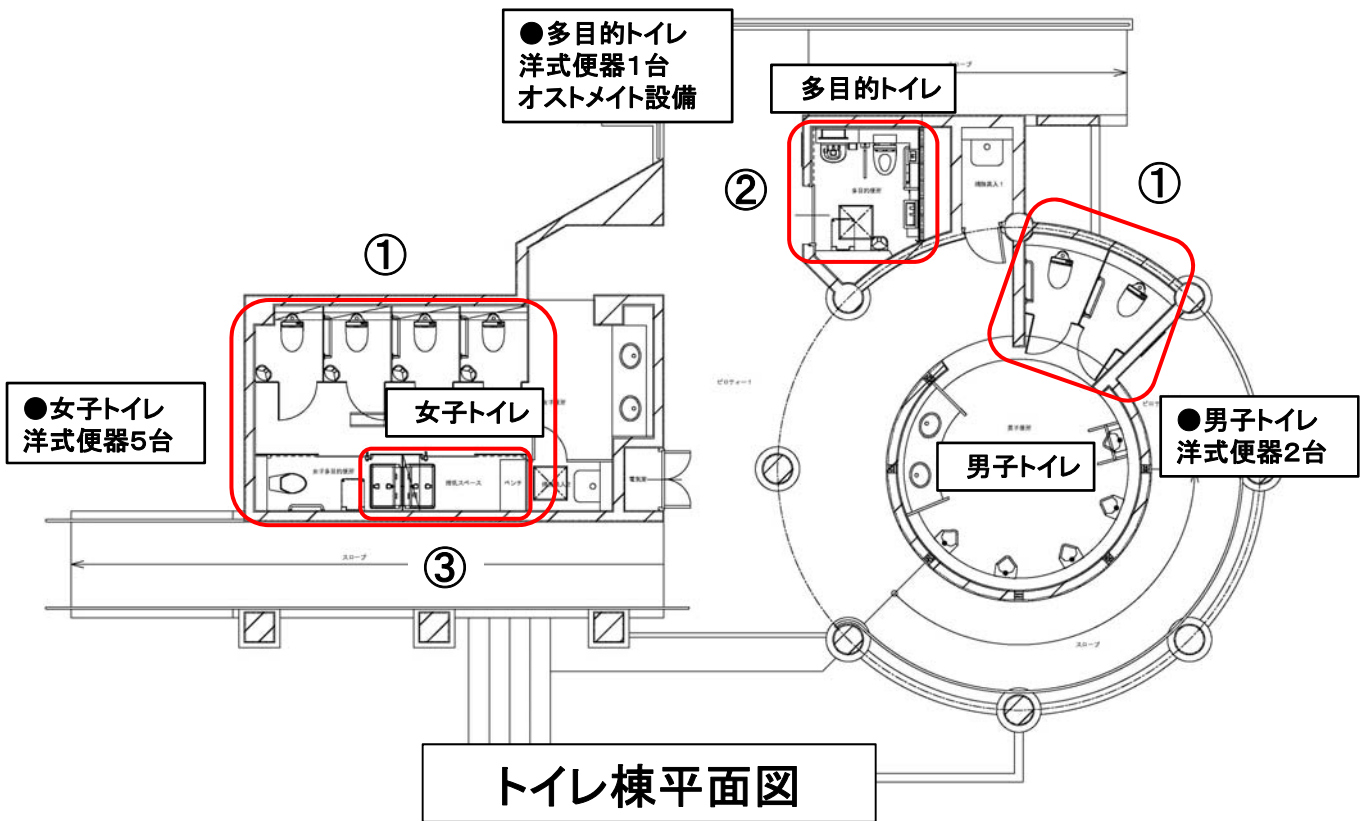
①(既設)和式便器



①洋式便器の設置(イメージ)



②オストメイトの設置(イメージ)



③(既設)ベビーベッド



③ベビーベッド、
ベビーチェアの設置(イメージ)



③授乳スペースの設置
(イメージ)