

公募伐採箇所 位置図

■位置図

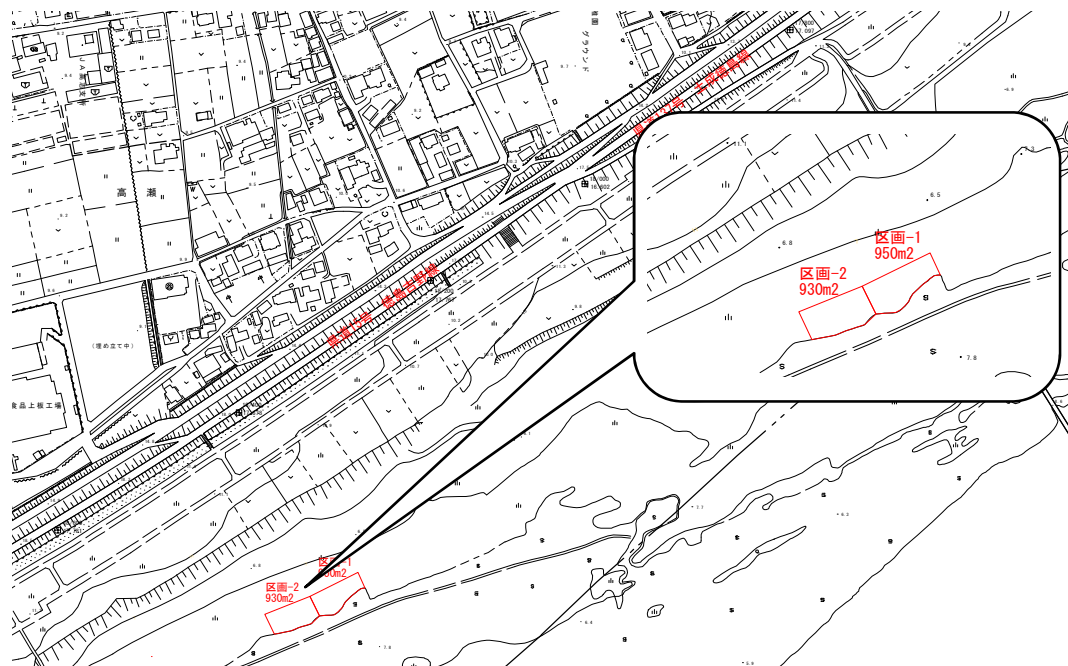


この地図は、国土地理院長の承認を得て、同院発行の5万分の1地形図を複製したもの(平27四複、第67号)を一部転載したものである。

■詳細図



■区画割図(※区画割は現地の状況等により多少増減する場合があります)



公募伐採箇所 状況写真
(板野郡上板町高瀬地先)



伐採箇所の状況



伐採箇所の状況

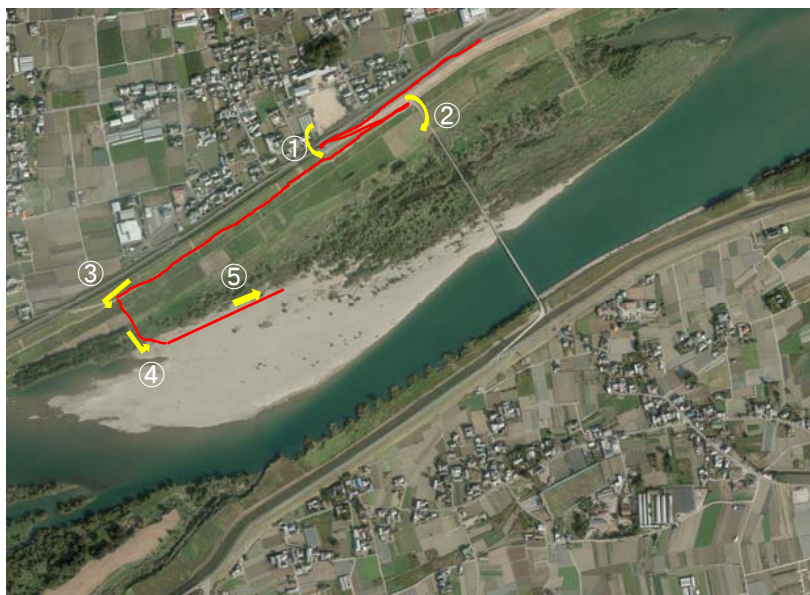


入口の状況



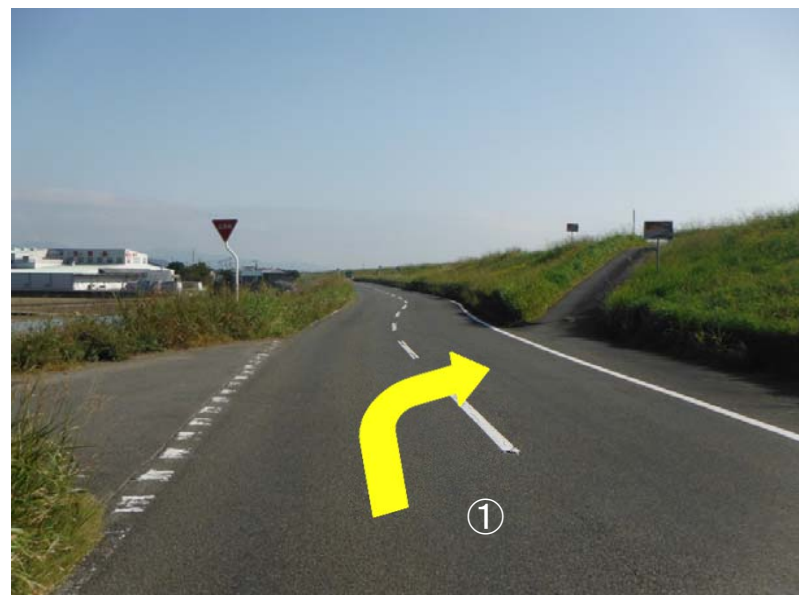
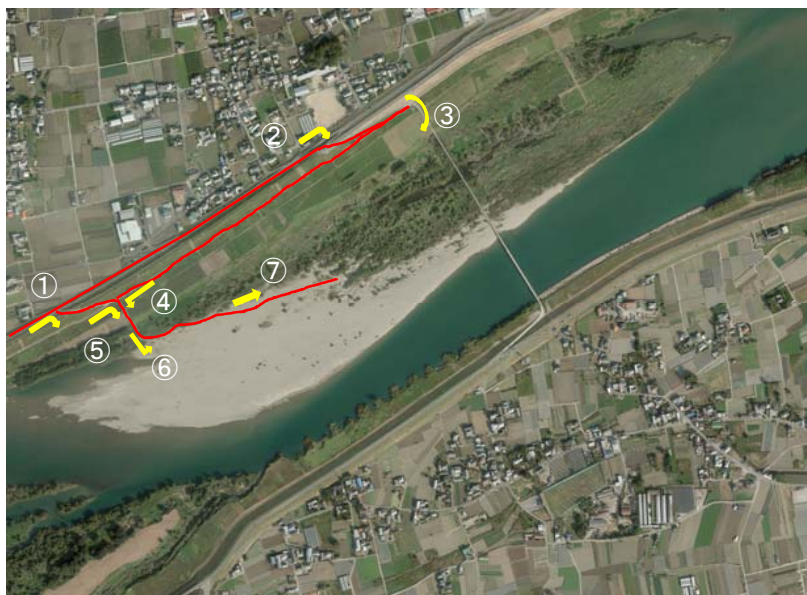
運搬ルート状況

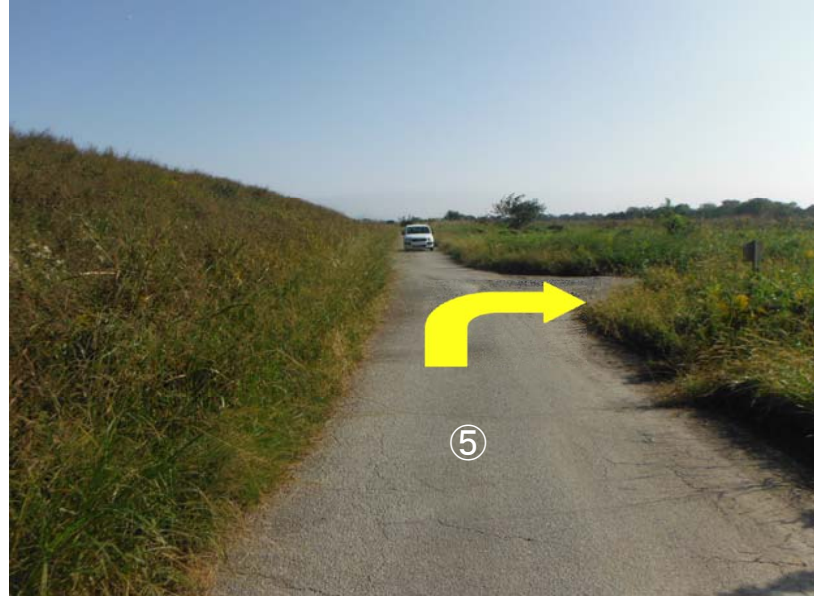
平成29年度 公募伐採箇所(進入路) 徳島方面→伐採箇所





平成29年度 公募伐採箇所(進入路) 阿波市方面→伐採箇所





公募伐採箇所 位置図

■位置図

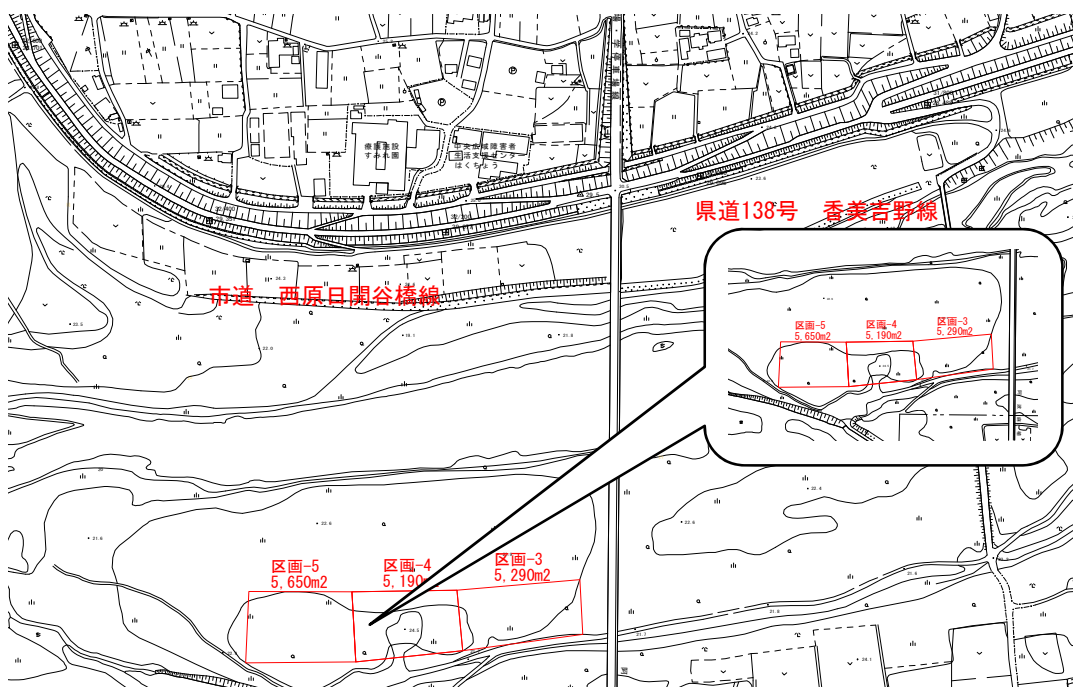


この地図は、国土地理院長の承認を得て、同院発行の5万分の1地形図を複製したもの(平27四複、第67号)を一部転載したものである。

■詳細図



■区画割図(※区画割は現地の状況等により多少増減する場合があります)



公募伐採箇所 状況写真
(阿波市市場町香美地先)



伐採箇所の状況



伐採箇所の状況

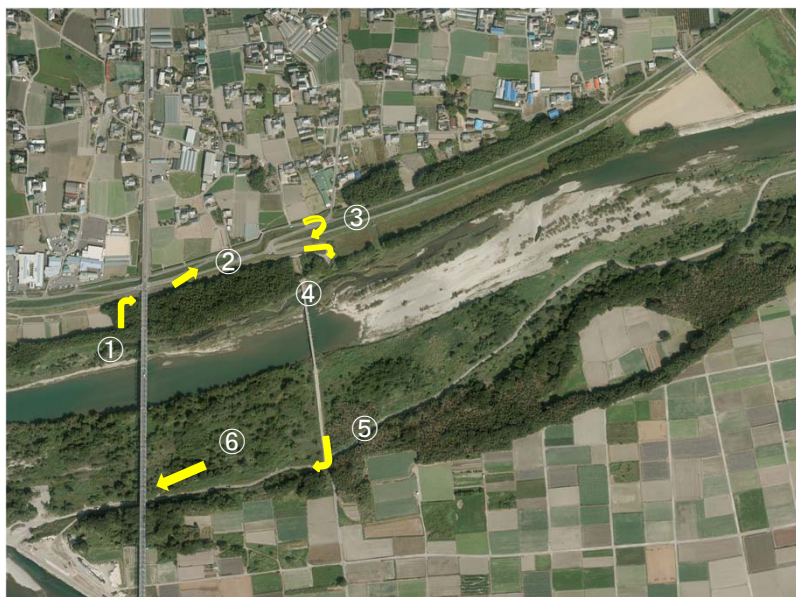


入口の状況



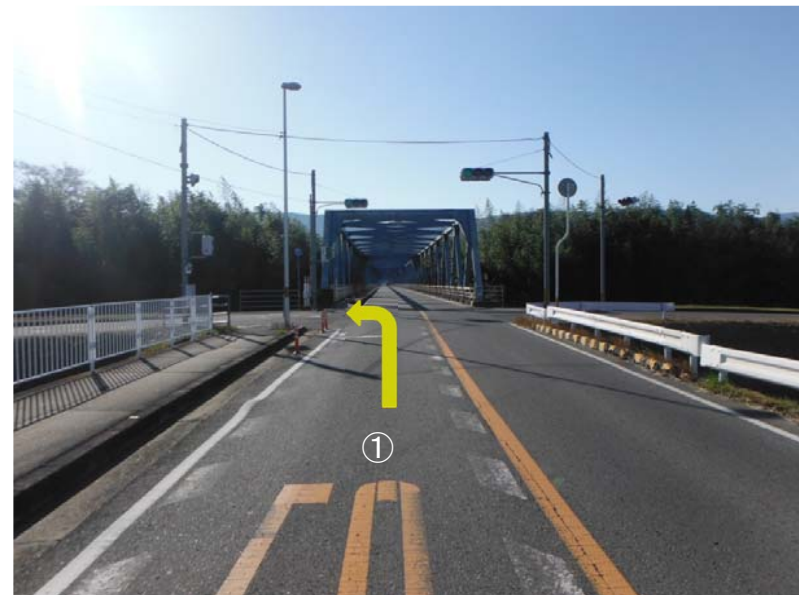
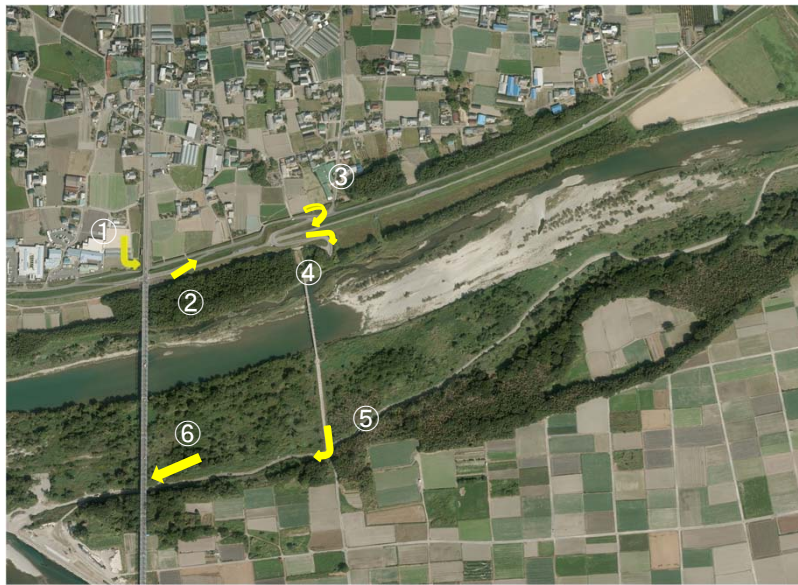
運搬ルート状況

平成29年度 公募伐採箇所(進入路) 徳島方面→伐採箇所





平成29年度 公募伐採箇所(進入路) 徳島方面→伐採箇所





■位置図

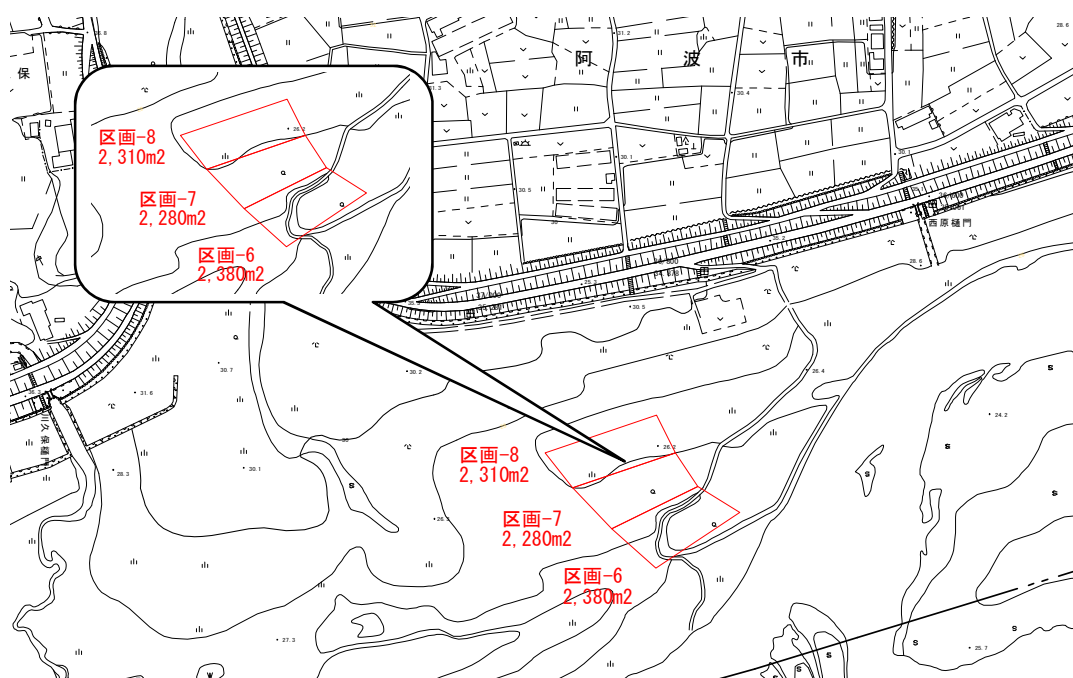


この地図は、国土地理院長の承認を得て、同院発行の5万分の1地形図を複製したもの(平27四複、第67号)を一部転載したものである。

■詳細図



■区画割図(※区画割は現地の状況等により多少増減する場合があります)



公募伐採箇所 状況写真
(阿波市阿波町前島地先)



伐採箇所の状況



伐採箇所の状況



入口の状況



運搬ルート状況

平成29年度 公募伐採箇所(進入路) 徳島方面→伐採箇所





平成29年度 公募伐採箇所(進入路) 徳島方面→伐採箇所

