

平成29年12月20日

斜面崩壊による国道32号通行止めについて

【第6報・最終】

～12月21日15:00通行規制解除～

みよし やましろちょうすえさだ

(徳島県三好市山城町末貞)

○斜面崩壊により、以下の区間で10月24日12時15分から全面通行止め、10月26日6時30分から片側交互通行を行っておりましたが、復旧工事が完了し、下記のとおり通行規制を解除致しますので、お知らせします。

◆通行規制

○国道32号

みよし やましろちょうすえさだ

規制区間：徳島県三好市山城町末貞

規制開始：平成29年10月24日 12:15～

規制内容：全面通行止め（10月24日12:15～）

片側交互通行（10月26日 6:30～）

規制解除について：

12月21日15時00分より、片側交互通行を解除します。

通行規制中は、道路利用者や地域の住民の皆様に、多大なご不便、ご迷惑をお掛け致しました。

長期間にわたる通行規制へのご理解とご協力を頂き、ありがとうございます。

国土交通省 四国地方整備局 徳島河川国道事務所

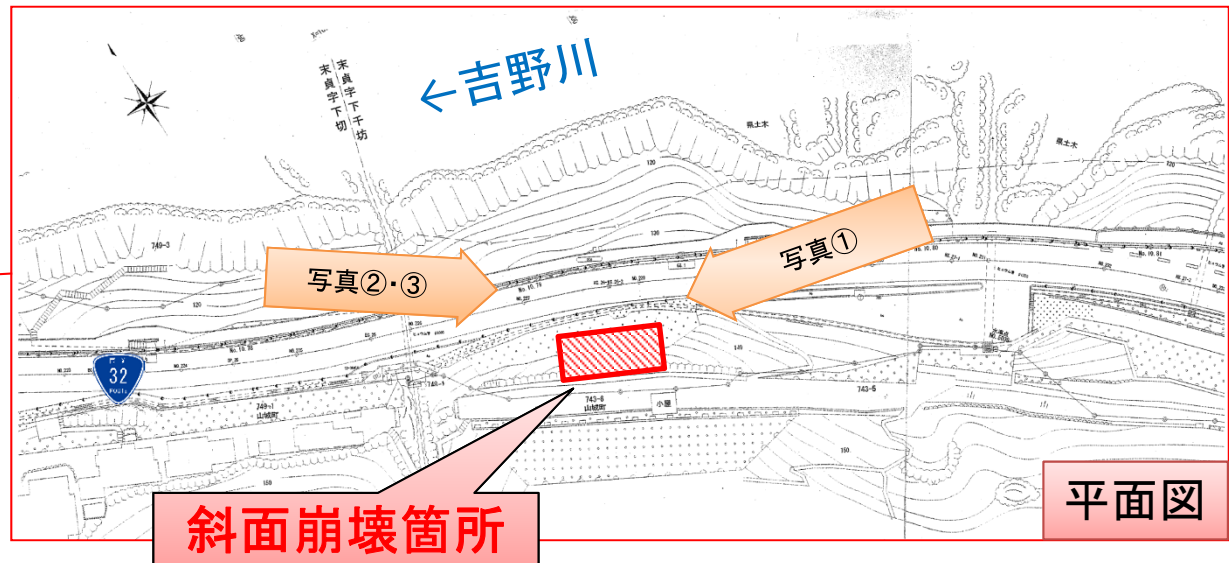
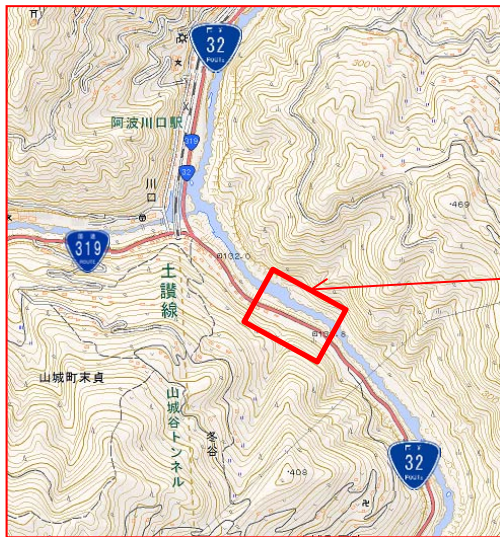
【問い合わせ先】

国土交通省 四国地方整備局 徳島河川国道事務所

副所長（道路） 片岡 浩史（かたおか ひろふみ） TEL：088-654-2211

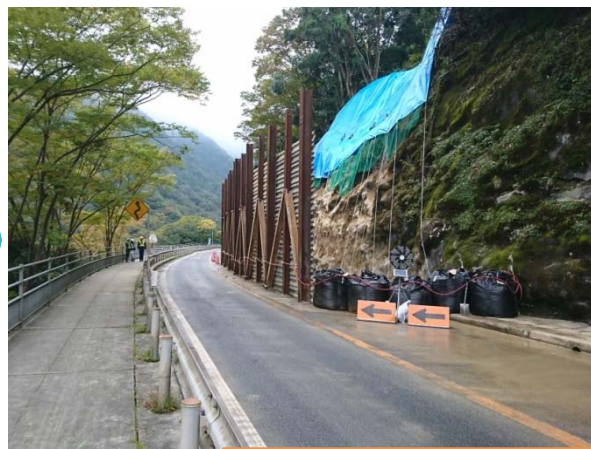
みよし やましろちょうすえさだ
国道32号 三好市山城町末貞 斜面崩壊箇所・復旧状況

【別紙】



写真①(10月24日昼)

10月24日 被災直後



写真②(10月26日朝)

10月26日 片側交互通行開始時



写真③(12月19日昼)

12月19日 現在