

平成29年 11月 9日

国道11号 工業団地南交差点で通勤時間帯の渋滞が緩和しました ～「ピンポイント渋滞対策」後1ヶ月（速報）～

■徳島地区渋滞対策協議会では、「道路を賢く使う取組」の一環として、渋滞が発生している箇所において比較的短期間で効果を発揮できる「ピンポイント渋滞対策」に取り組んでいます。

■今回、徳島河川国道事務所では、国道11号の工業団地南交差点において、朝の通勤時間帯の渋滞対策として北向き車線の右折レーンを延伸しました。（別紙参照）

対策完成日 平成29年9月22日

対策実施場所 とくしましかわうちょうか が す の ひらいしえびすの
徳島市川内町加賀須野～平石夷野

■対策後、朝の通勤時間帯のうち、右折車の滞留による直進車の交通を阻害する時間が延べ110分→0分に解消され、速度も平均3km/h、最大8km/h向上しました。

■右折車と直進車の錯綜による急ブレーキ発生回数も約24%減少し、安全性も向上しました。

徳島地区渋滞対策協議会

本施策は、四国圏広域地方計画の広域プロジェクト【No.5 地域の自立的・持続的発展に向けた「資国」産業競争力強化プロジェクト】に該当します。

【問い合わせ先】

国土交通省 四国地方整備局 徳島河川国道事務所
副所長（道路） 片岡 浩史（かたおか ひろふみ） TEL：088-654-2211（代表）
◎道路調査第一課長 鈴木 大健（すずき だいけん） TEL：088-654-9612

◎主な問い合わせ先

※徳島地区渋滞対策協議会構成員

国土交通省四国地方整備局道路部、同徳島河川国道事務所、国土交通省四国運輸局徳島運輸支局、徳島大学
徳島県、徳島県警察本部、徳島市、藍住町、西日本高速道路(株)、本州四国連絡高速道路(株)

【オブザーバー】徳島県トラック協会、徳島県バス協会、徳島県タクシー協会、日本自動車連盟徳島支部

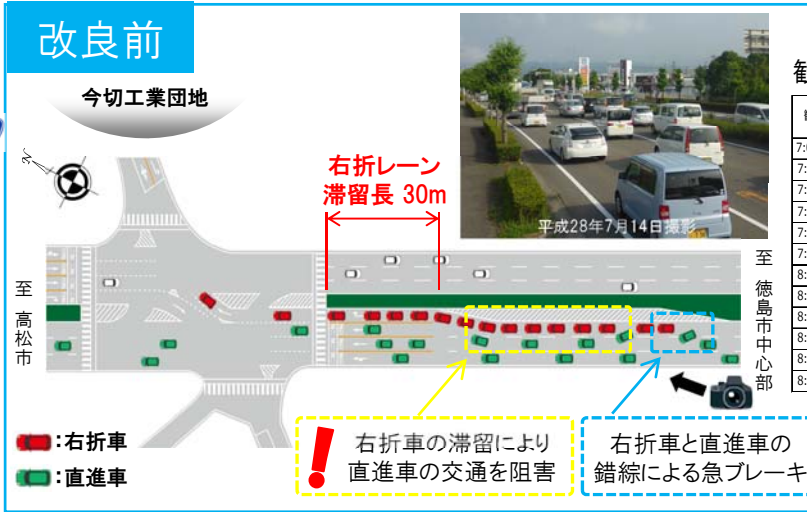
【事務局】 国土交通省四国地方整備局徳島河川国道事務所道路調査第一課、徳島県県土整備部道路整備課

国道11号 工業団地南交差点（右折レーン延伸）の整備効果



- 平成29年9月22日、工業団地南交差点の改良（右折レーン60m延伸）が完成。
- 朝の通勤時間帯において直進車の阻害が解消。速度も平均3km/h、最大8km/h向上。
急ブレーキ発生回数も、24%減少（改良前25回⇒改良後19回）し、安全性が向上。

【位置図】



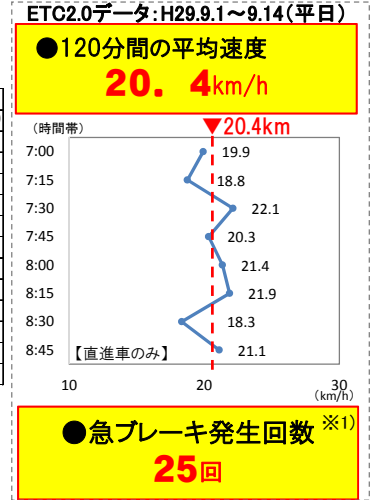
観測日：平成26年10月16日(木)7:00~9:00

観測時間帯	時間帯最大滞留長 (m)																			
	10	20	30	40	50	60	70	80	90	100	110	120	130	140	150	160	170	180	190	200
7:00~7:10																				
7:10~7:20																				
7:20~7:30																				
7:30~7:40																				
7:40~7:50																				
7:50~8:00																				
8:00~8:10																				
8:10~8:20																				
8:20~8:30																				
8:30~8:40																				
8:40~8:50																				
8:50~9:00																				

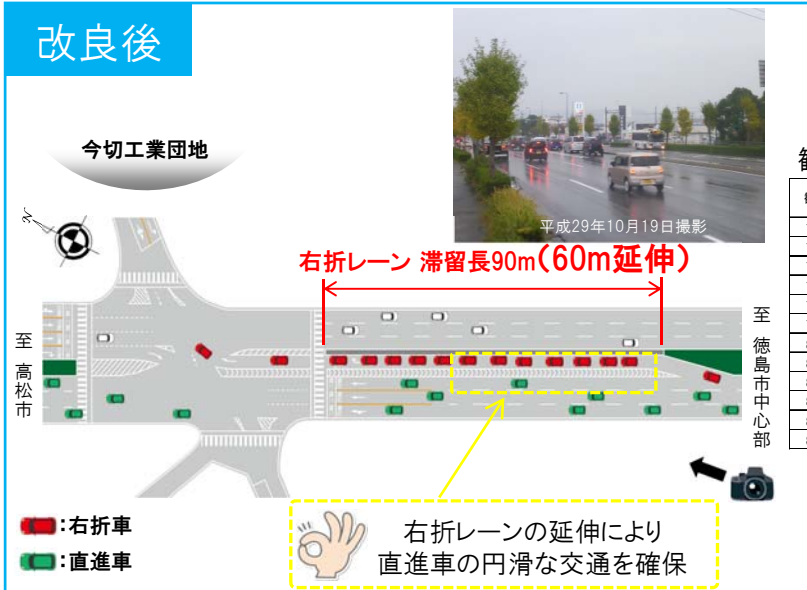
右折レーン滞留長

阻害時間 110分

右折レーン(30m)



※1) 調査期間中の右折レーン端(交差点から30m)から手前側200m間の急ブレーキ(-0.3G以下)発生回数



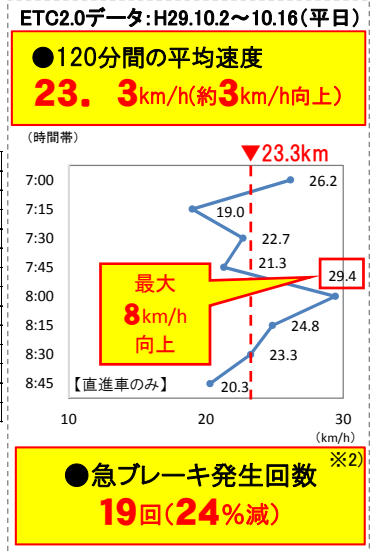
観測日：平成29年10月19日(木)7:00~9:00

観測時間帯	時間帯最大滞留長 (m)																			
	10	20	30	40	50	60	70	80	90	100	110	120	130	140	150	160	170	180	190	200
7:00~7:10																				
7:10~7:20																				
7:20~7:30																				
7:30~7:40																				
7:40~7:50																				
7:50~8:00																				
8:00~8:10																				
8:10~8:20																				
8:20~8:30																				
8:30~8:40																				
8:40~8:50																				
8:50~9:00																				

右折レーン滞留長

阻害時間 0分

右折レーン(90m)



※2) 調査期間中の右折レーン端(交差点から90m)から手前側200m間の急ブレーキ(-0.3G以下)発生回数