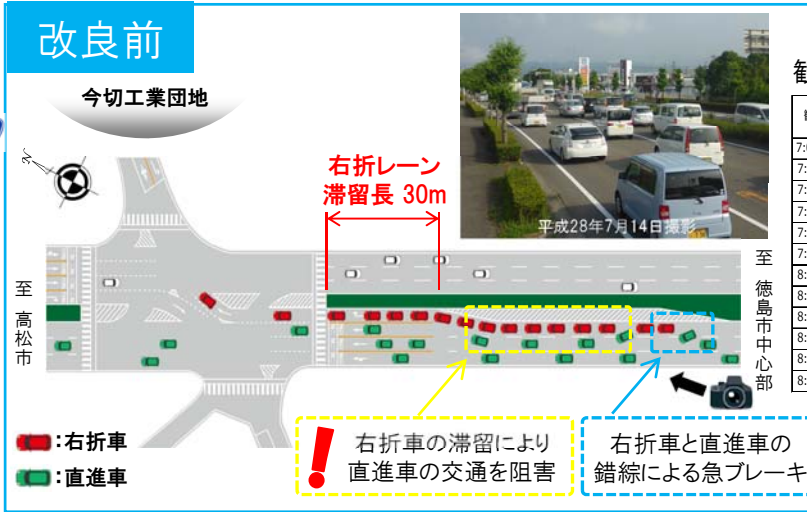


国道11号 工業団地南交差点（右折レーン延伸）の整備効果

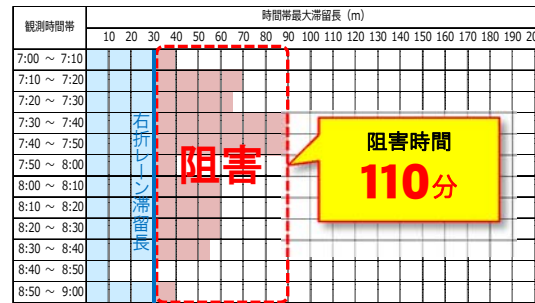


- 平成29年9月22日、工業団地南交差点の改良（右折レーン60m延伸）が完成。
- 朝の通勤時間帯において直進車の阻害が解消。速度も平均3km/h、最大8km/h向上。
急ブレーキ発生回数も、24%減少（改良前25回⇒改良後19回）し、安全性が向上。

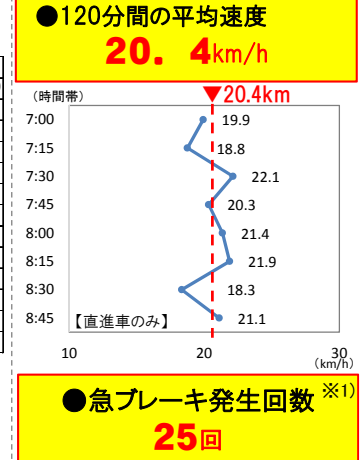
【位置図】



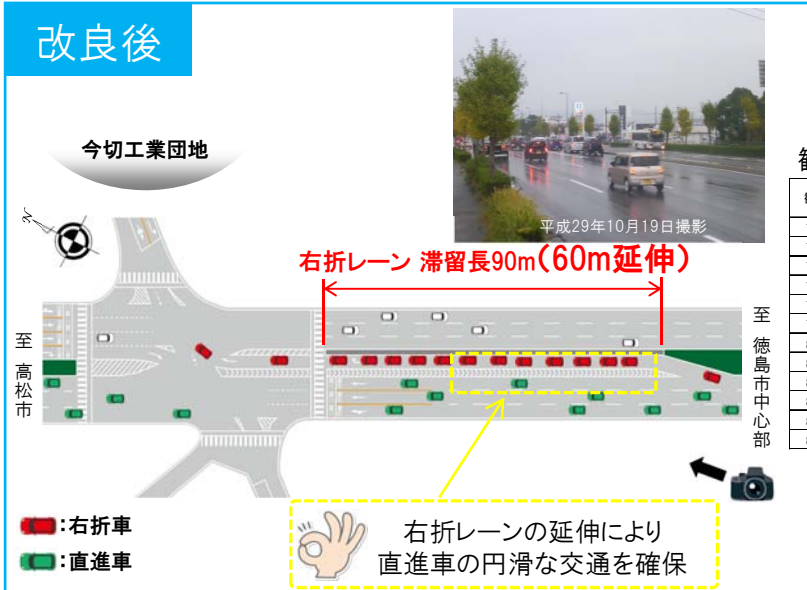
観測日：平成26年10月16日(木)7:00~9:00



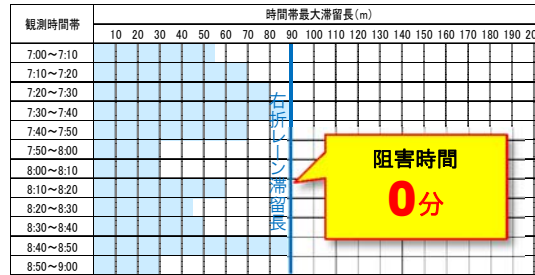
ETC2.0データ：H29.9.1~9.14(平日)



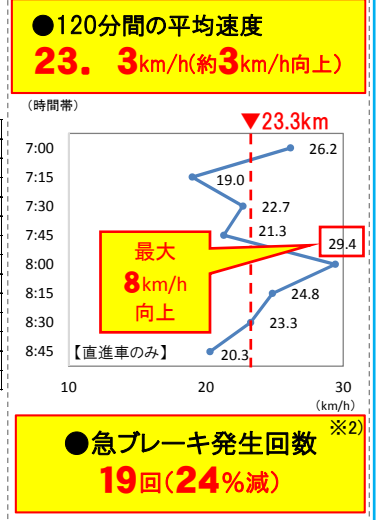
※1) 調査期間中の右折レーン端(交差点から30m)から手前側200m間の急ブレーキ(-0.3G以下)発生回数



観測日：平成29年10月19日(木)7:00~9:00



ETC2.0データ：H29.10.2~10.16(平日)



※2) 調査期間中の右折レーン端(交差点から90m)から手前側200m間の急ブレーキ(-0.3G以下)発生回数