

平成29年 3月14日
徳島河川国道事務所

かみやま あくい
県道神山鮎喰線の通行方法変更のお知らせ【第3回（最終）】

とくしまみなみかんじょう そうつやま
～徳島南環状道路 僧津山地区の改良工事に伴い、通行方法を変更します～

国土交通省徳島河川国道事務所が工事を行う一般国道192号徳島南環状道路のとくしまみなみかんじょう
僧津山ICそうつやま（仮称）の改良工事に伴い、既に平成29年1月24日に道路の切替えを
行った県道神山鮎喰線かみやまあくいについて3回目（最終）の道路の切替えを行います。

道路の切替えにより、通行方法が変更となりますので、付近を走行する際にはご注意ください。

皆様には大変ご不便・ご迷惑をおかけしますが、ご理解・ご協力のほどよろしくお願いたします。

- 通行方法変更区間： かみやま あくい 県道神山鮎喰線（別紙－1 参照）
みょうどうちょう いちのみやちょうそうつやま
徳島市名東町地先～一宮町僧津山地先
- 道路切替え予定日：【第3回（最終）】平成29年3月17日(金)
- 通行方法： 別紙－2 参照

○道路の切り替えを行うために必要な工事は、片側交互通行にて実施します。

国土交通省 四国地方整備局 徳島河川国道事務所

本施策は、四国圏広域地方計画「No.1 南海トラフ地震を始めとする大規模自然災害等への〈支国〉防災向上プロジェクト」の取組みに関連します。

【問い合わせ先】

国土交通省 四国地方整備局 徳島河川国道事務所

副所長 檜田 幸伸（ひのきだ ゆきのぶ） tel088-654-2211（代表）

◎工務第二課長 吉田 敏浩（よしだ としひろ） tel088-654-9162（直通）

◎主たる問合せ先

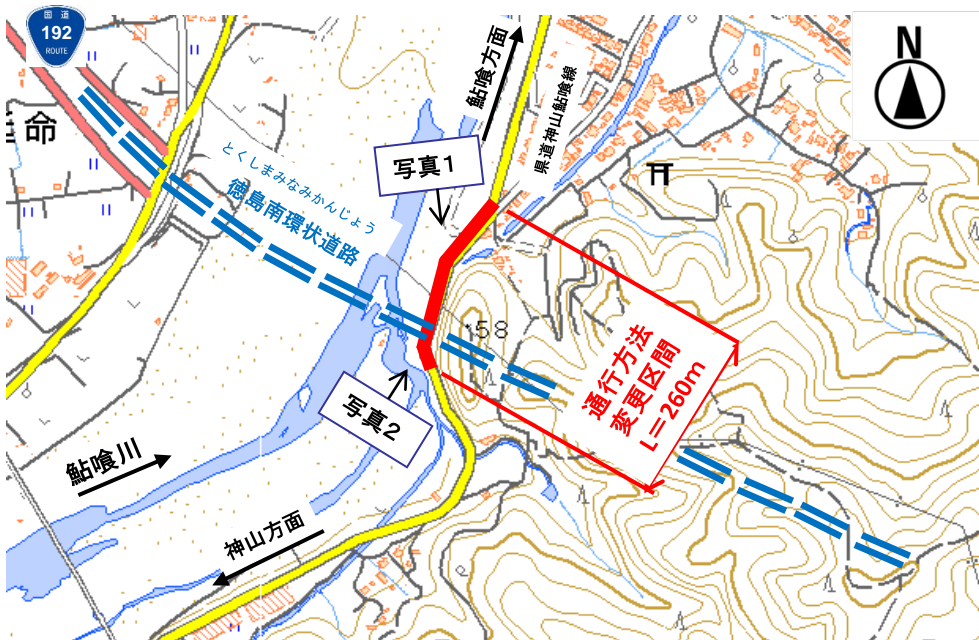
通行方法変更区間

<位置図>



※国土地理院の地理院地図に事業箇所等を追記して掲載したものである。

<詳細位置>



※国土地理院の地理院地図に事業箇所等を追記して掲載したものである。

<現状写真>

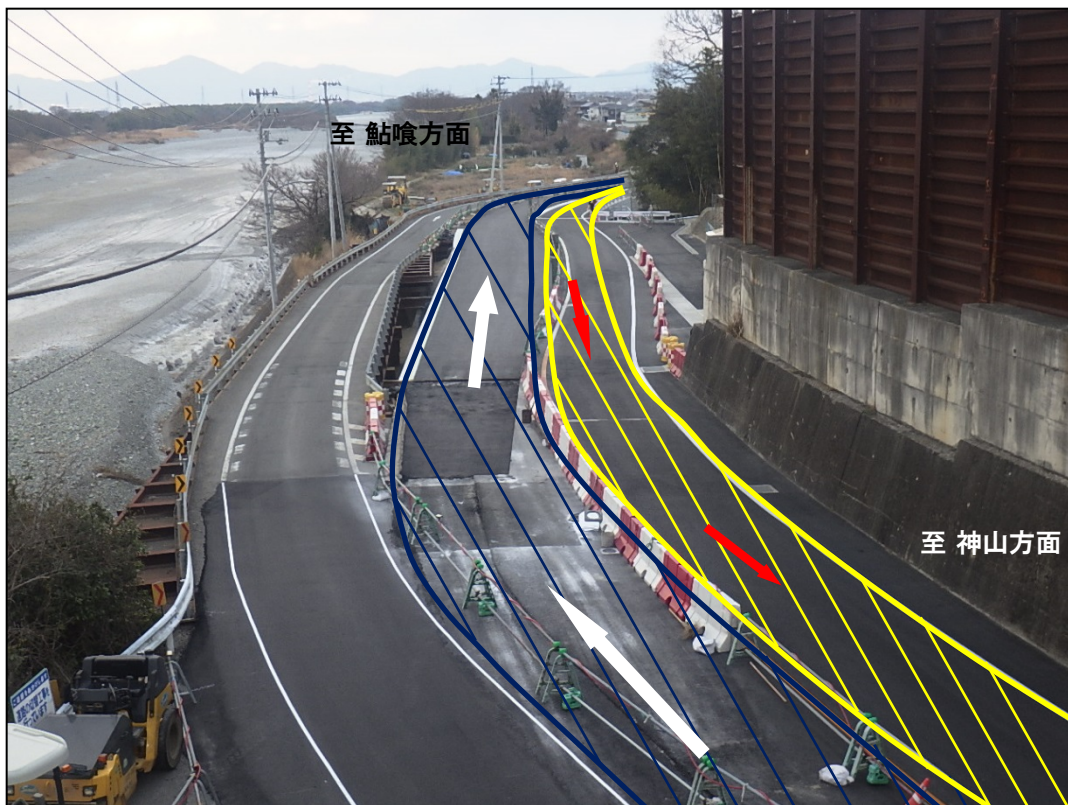
鮎喰方面より神山方面を望む

写真1

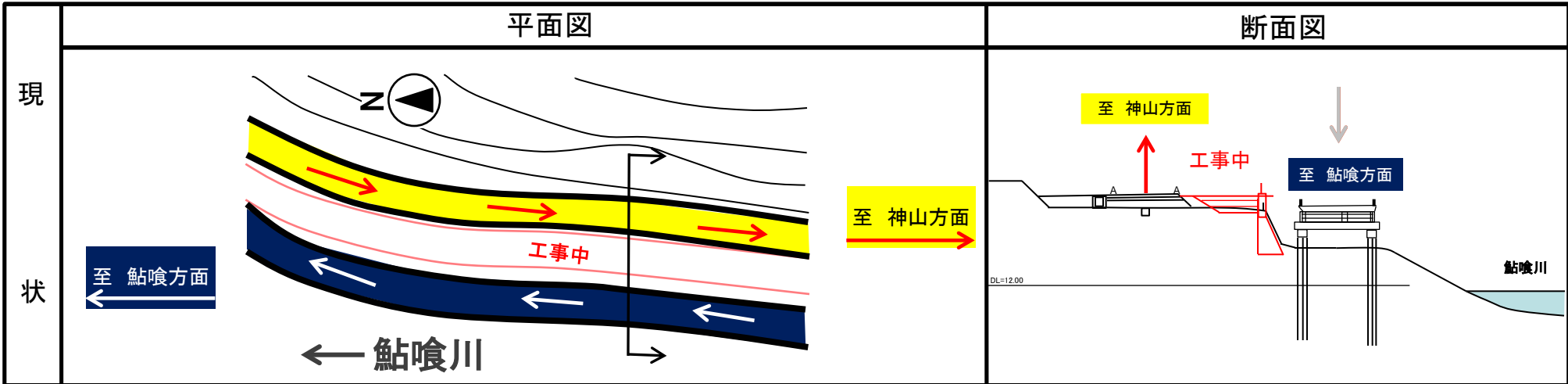


神山方面より鮎喰方面を望む

写真2



鮎喰方面：青色車線へ変更 神山方面：黄色車線へ変更



鮎喰方面通行部を切替えます。 ↓

