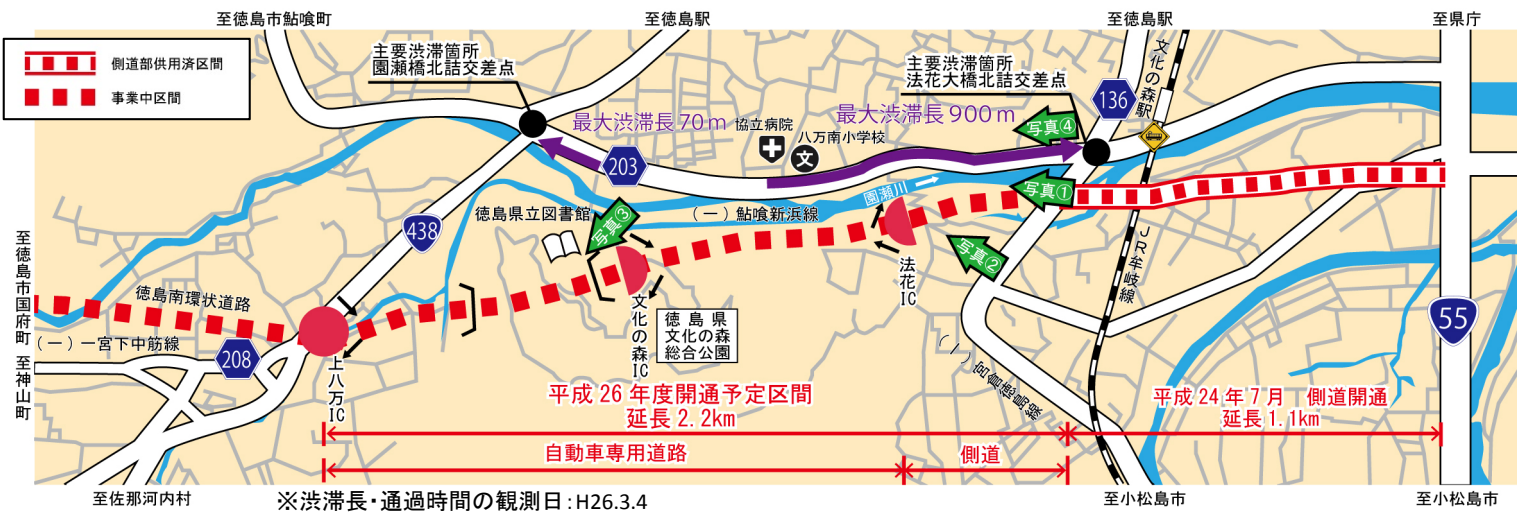


徳島南環状道路全体図



拡大図



効果① 周辺道路の渋滞緩和

法花大橋北詰交差点（最大渋滞長900m：通過時間12分）や園瀬橋北詰交差点（最大渋滞長70m：2分）などの主要渋滞箇所における慢性的な渋滞が緩和することが期待されます。

※渋滞長・通過時間の観測日：H26.3.4

効果② 自転車・歩行者の安全性向上

側道設置に伴う自転車・歩行者道の整備により、安全・安心な自転車・歩行者空間が確保されます。

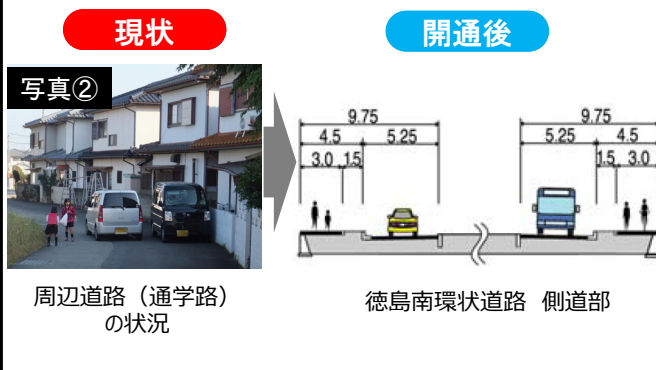
効果③ 地域の活性化に貢献

一般国道438号や徳島県文化の森総合公園と一般国道55号がつながることで、観光地へのアクセス強化及び物流効率化など周辺地域の活性化に貢献することが期待されます。

効果① 周辺道路の渋滞緩和



効果② 自転車・歩行者の安全性向上



効果③ 地域の活性化に貢献

