

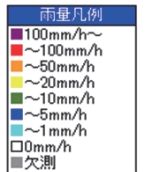
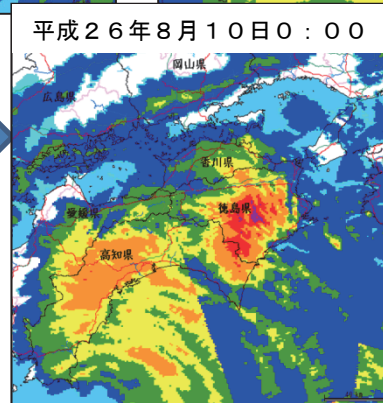
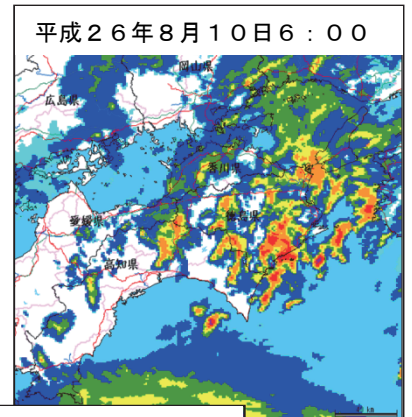
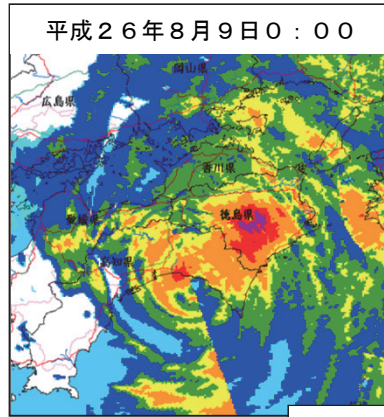
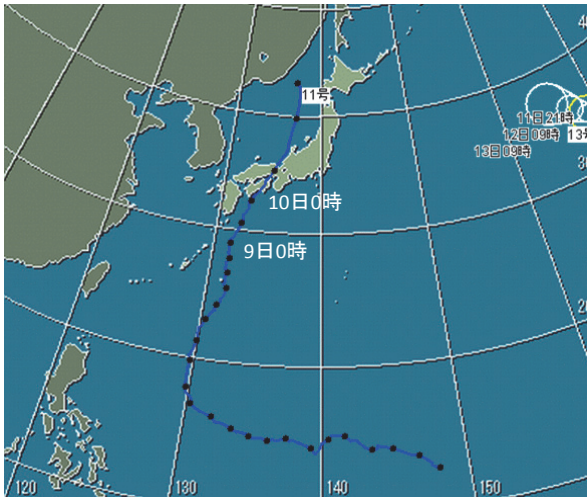
気象の概要

○台風12号に続いて接近した強い台風11号は、ゆっくりとした速度で北上したことから8月9日～10日にかけて長い時間、吉野川流域に大雨を降らせました。

○早明浦ダム上流域では総雨量400mm以上の激しい雨がありました。また、吉野川下流域や旧吉野川上流域でも400mm以上を観測し、下流域にも大雨を降らせました。

■台風経路図

■レーダ雨量



【上流域】

□寺川雨量観測所(高知県土佐郡いの町) 444mm

【下流域】

□大山雨量観測所(徳島県板野郡大山) 441mm

□徳島雨量観測所(徳島県徳島市上吉野) 413mm

(* 平成26年8月9日0時～8月10日8時までの速報値)

■等雨量線図〔総雨量〕

