

台風 12 号における徳島河川国道事務所管内  
直轄国道 及び 吉野川の状況

(第5報)

平成26年8月3日

## ○国道の通行止め及び被害状況 (別紙参照)

- ・ 19時00分現在、徳島河川国道事務所管内の直轄管理区間において以下の通行止めを行っています。
  - ・ 事前通行規制箇所 3カ所

## ○吉野川の水位状況 (別紙—水位の状況参照)

- ・ 19:00現在、池田観測所の水位は9.02mを記録しております。水位は下降中ですが、未だはん濫危険水位を上回っております。
  - ・ 岩津観測所においては、18:20にはん濫危険水位(5.80m)に達しましたが、その後水位は下降し、19:00現在、水位は6.67mとなっております。未だ避難判断水位を超過しております。
  - ・ 中央橋観測所においては、16:40にはん濫注意水位4.90mを上回る5.07mに達し、19:00現在で5.57mを記録しています。
  - ・ 第十観測所においては、15:30にはん濫注意水位5.30mに達し、19:00現在で6.22mを記録しています。
- 以上、今後も警戒が必要です。

## ○はん濫状況及びポンプ車稼働状況

(別添 「浸水状況図」 及び 「排水ポンプ車配置図」 参照)

- ・ 内水はん濫 (9箇所)
- ・ 外水はん濫 (1箇所)
- ・ 排水ポンプ車稼働 (6箇所)

国土交通省 四国地方整備局 徳島河川国道事務所

## 【問い合わせ先】

TEL : 088-654-2211 (代表)

副所長 (河川)	福田 浩	内線 204
◎ 副所長 (地域)	清水 宰	内線 206
◎ 副所長 (道路)	秋山 慎吾	内線 205
事業対策官	庄野 達也	内線 308

◎ : 主たる問い合わせ先

## 通行止め箇所一覧表

(平成26年8月3日 19時00分現在)

路線	規制区間番号	場所	延長	理由
一般国道32号	③	徳島県三好市池田町白地 ~ 三好市山城町西宇字島の上	14. 5km	規制基準雨量を 超えたため <全面通行止め>
一般国道32号	④	徳島県三好市山城町西宇字島の上 ~ 高知県長岡郡大豊町大字高須	26. 3km	規制基準雨量を 超えたため <全面通行止め>
一般国道55号	⑪	徳島県阿南市福井町日の地 ~ 海部郡美波町北河内	10. 1km	規制基準雨量を 超えたため <全面通行止め>

## 事務所の体制等

(3日19時現在)

河川		
2日	15時00分	注意体制
	23時00分	警戒体制
3日	9時40分	非常体制

道路		
2日	11時50分	注意体制
	12時30分	警戒体制

## リエゾン派遣状況

(3日19時現在)

2日14時55分より、徳島県庁へ2名のリエゾン派遣中。

三好市・阿南市・美波町及び海陽町へも派遣中。

## 水位の状況

長沢雨量観測所 降始め～3日19時までの総雨量 1,027mm

古田雨量観測所 降始め～3日19時までの総雨量 1,016mm

3日19時00分現在			(参考) 既往最高水位	
吉野川水位観測所	水位(m)	状況	年月日時	水位(m)
池田水位観測所	9.02	下降中	S49 9/9 8:00	10.75
岩津水位観測所	6.67	下降中	S45 8/21 2:00	7.90
中央橋水位観測所	5.57	横這い	H16 8/31 2:10	6.15
第十水位観測所	6.22	上昇中	S49 9/9 4:00	6.78
旧吉野川水位観測所	水位(m)	状況	年月日時	水位(m)
大寺橋水位観測所	0.51	横這い	H17 10/20 8:00	4.29

中央橋・第十の各観測所では、水防団待機水位を超過しています。

## 吉野川洪水予報

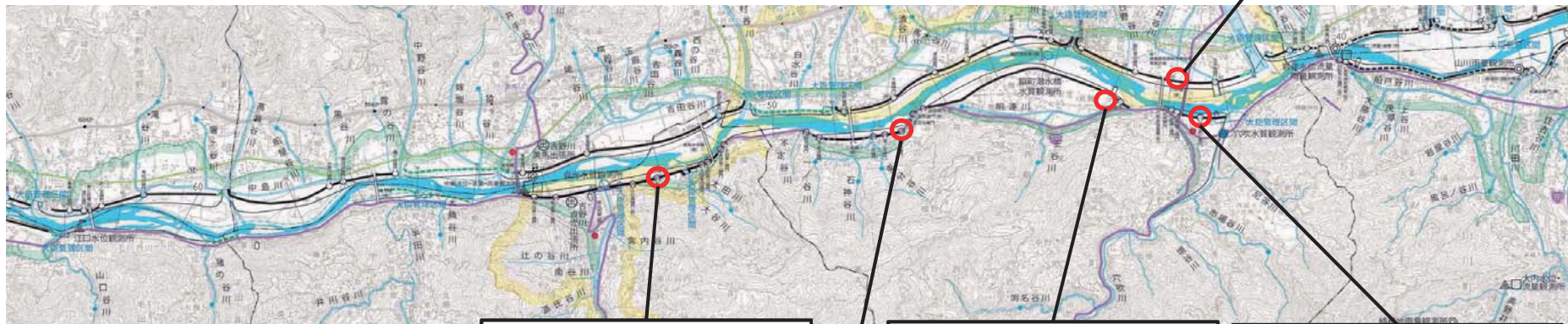
平成26年8月3日

対象	発令時間	発令情報	発令レベル
池田～岩津(有堤)	9:50	はん濫警戒	レベル2
池田～岩津(無堤)	9:50	はん濫警戒	レベル4
池田～岩津(有堤)	10:10	はん濫危険	レベル3
池田～岩津(無堤)	10:10	はん濫危険	レベル4
岩津～中央橋(有堤)	12:50	はん濫危険	レベル2
岩津～中央橋(無堤)	12:50	はん濫危険	レベル2
池田～岩津(有堤)	13:40	はん濫危険	レベル4
第十～河口	16:00	はん濫危険	レベル2
岩津～中央橋(無堤)	16:40	はん濫危険	レベル4
中央橋～第十	17:50	はん濫危険	レベル2

平成26年8月3日 台風12号 【浸水状況図-1】

8月3日19時00分現在

脇町第一箇所:内水被害  
美馬市脇町拝原



太田箇所:内水被害  
つるぎ町貞光太田西

舞中島箇所:内水被害  
美馬市穴吹町穴吹明連

穴吹箇所:内水被害  
美馬市穴吹町穴吹字五反地

小島箇所:内水被害  
美馬市穴吹町三島小島

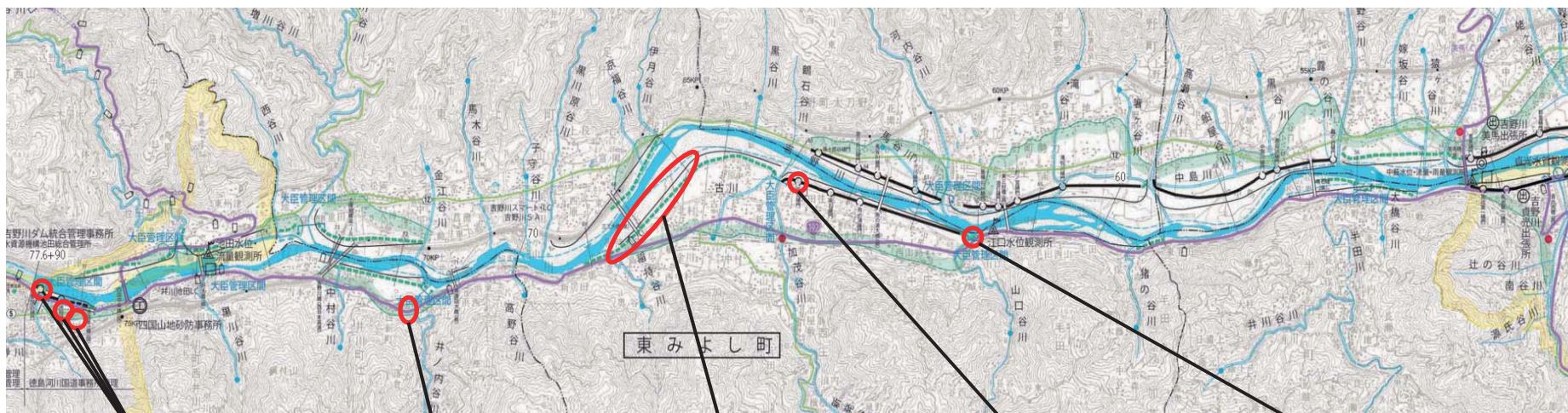
この地図は、測量法第29条に基づく複製承認を得て、国土地理院発行の2万5千分の1地形図を複製したもの(平17四複、第61号)を一部転載したものの

注:本図の浸水地区は箇所を示すものであり、実際の浸水範囲は現在調査中



平成26年8月3日 台風12号 【浸水状況図-2】

8月3日19時00分現在



池田箇所:内水被害  
三好市池田町シマ

井川箇所:内水被害  
三好市井川町岡野

加茂第2箇所:外水被害  
東みよし町三加茂稲持

加茂第1箇所:内水被害  
東みよし町西庄

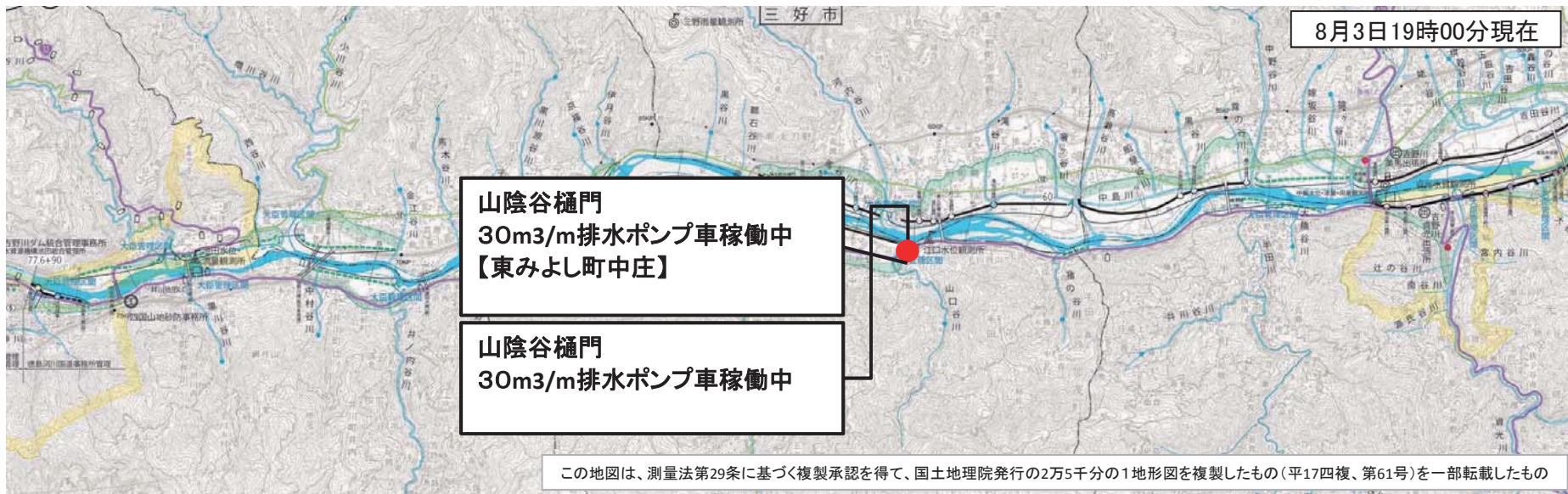
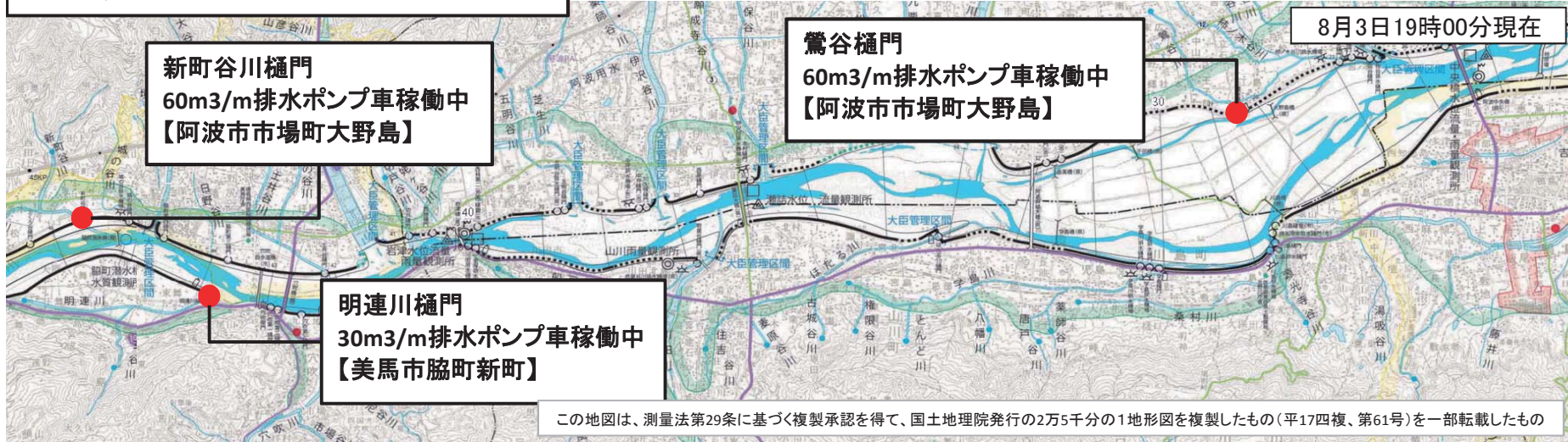
加茂第1箇所:内水被害  
東みよし町中庄

この地図は、測量法第29条に基づく複製承認を得て、国土地理院発行の2万5千分の1地形図を複製したもの(平17四複、第61号)を一部転載したものの

注:本図の浸水地区は箇所を示すものであり、実際の浸水範囲は現在調査



# 排水ポンプ車配置図

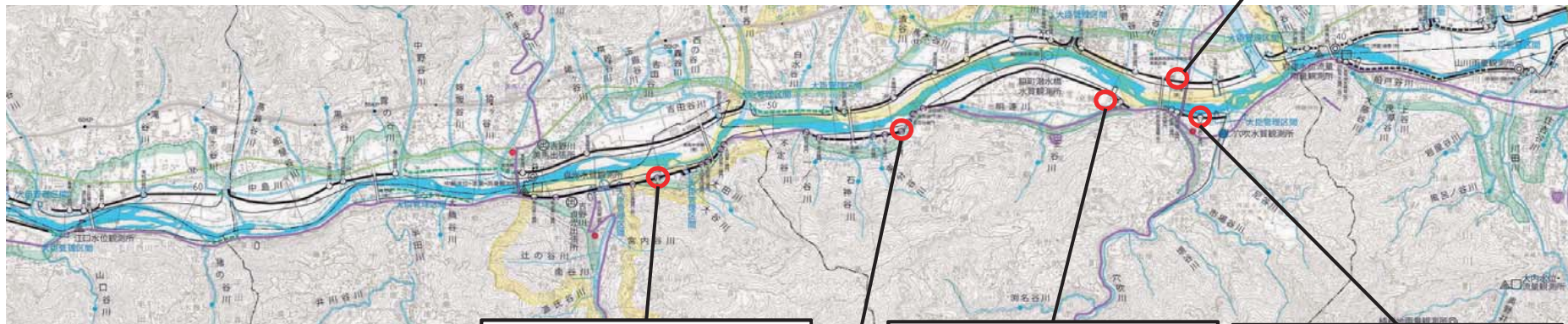




平成26年8月3日 台風12号 【浸水状況図-1】

8月3日19時00分現在

脇町第一箇所:内水被害  
美馬市脇町拝原



太田箇所:内水被害  
つるぎ町貞光太田西

舞中島箇所:内水被害  
美馬市穴吹町穴吹明連

穴吹箇所:内水被害  
美馬市穴吹町穴吹字五反地

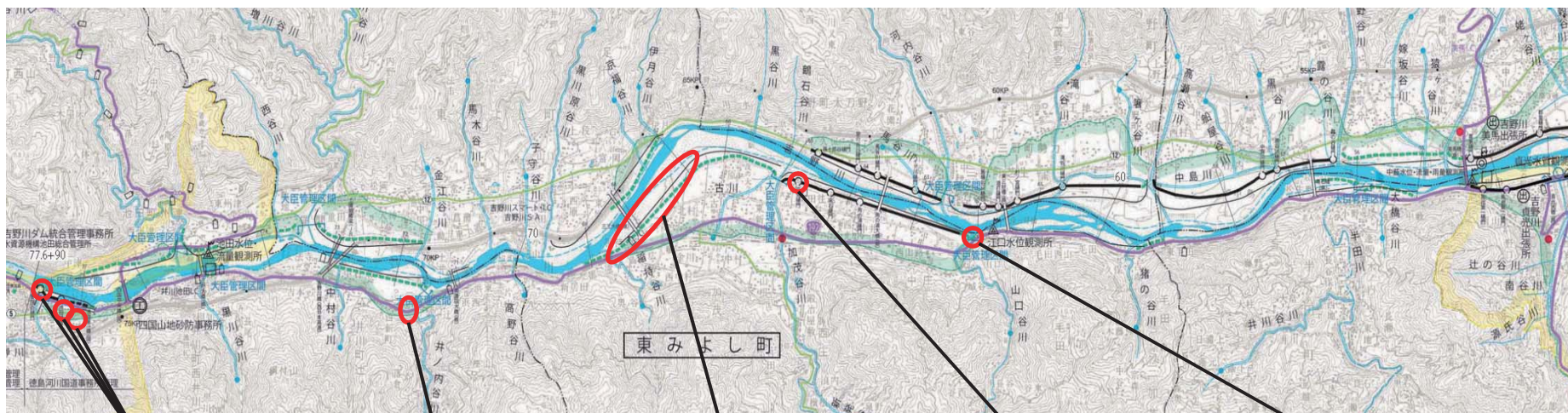
小島箇所:内水被害  
美馬市穴吹町三島小島

この地図は、測量法第29条に基づく複製承認を得て、国土地理院発行の2万5千分の1地形図を複製したもの(平17四複、第61号)を一部転載したものの

注:本図の浸水地区は箇所を示すものであり、実際の浸水範囲は現在調査中

平成26年8月3日 台風12号 【浸水状況図-2】

8月3日19時00分現在



池田箇所:内水被害  
三好市池田町シマ

井川箇所:内水被害  
三好市井川町岡野

加茂第2箇所:外水被害  
東みよし町三加茂稲持

加茂第1箇所:内水被害  
東みよし町西庄

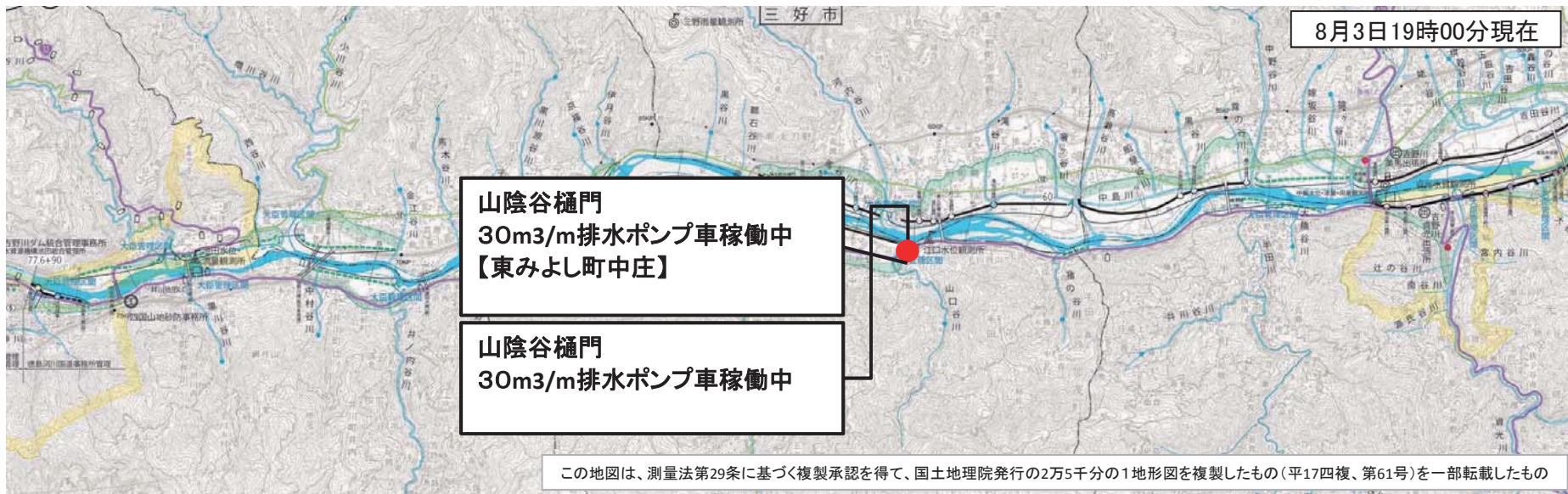
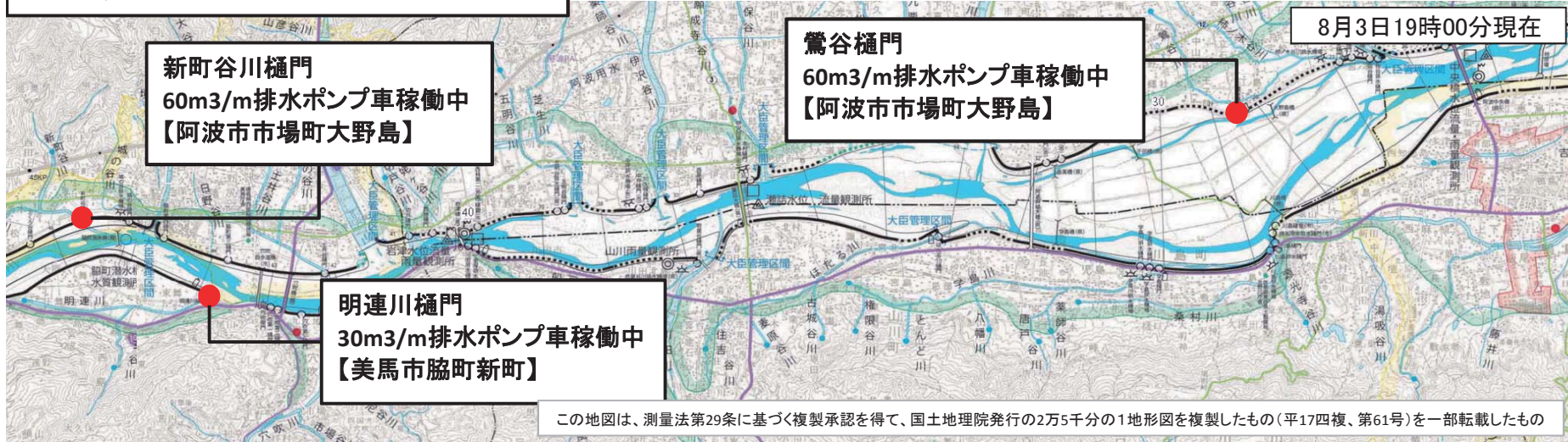
加茂第1箇所:内水被害  
東みよし町中庄

この地図は、測量法第29条に基づく複製承認を得て、国土地理院発行の2万5千分の1地形図を複製したもの(平17四複、第61号)を一部転載したものの

注:本図の浸水地区は箇所を示すものであり、実際の浸水範囲は現在調査



# 排水ポンプ車配置図





# 排水ポンプ車配置図

8月3日19時00分現在

蔵野樋門  
30m<sup>3</sup>/m排水ポンプ車稼働中  
【松茂町広島北川向】



この地図は、測量法第29条に基づく複製承認を得て、国土地理院発行の2万5千分の1地形図を複製したもの(平17四複、第61号)を一部転載したもの

各観測所の判断水位

地点名	池田		岩津		中央橋	第十	大寺橋
	(吉野川)		(吉野川)		(吉野川)	(吉野川)	(旧吉野川)
水防団待機水位 (レベル1)	4.10		3.30		3.40	3.70	1.25
はん濫注意水位 (レベル2)	6.70		5.30		4.90	5.30	2.15
避難判断水位 (レベル3)	無堤	7.40	無堤	6.50	—	—	2.90
	有堤	8.00	有堤	6.80			
はん濫危険水位 (レベル4)	無堤	8.00	無堤	6.80	—	—	—
	有堤	9.70	有堤	7.50			
計画高水位	11.872		12.937		8.795	9.064	4.827

水位危険度レベル図

