

平成26年7月31日

国道55号大砂^{おおすな}トンネル（海部郡海陽町^{かいふぐんかいようちようあさかわ}浅川）壁面からの
コンクリート片落下について

平成26年7月31日（木）9時頃、海部郡海陽町^{かいふぐんかいようちようあさかわ}浅川の国道
55号大砂^{おおすな}トンネルで、コンクリート片が落下しているとの通報が、
海陽町役場よりありました。

現地を確認したところ、トンネル側面の高さ4.5mの位置から、
最大長さ11cm×幅17cm×厚さ2cm程度のコンクリート片
が落下していました。

落下したコンクリート片を撤去するとともに、12時55分より
大砂^{おおすな}トンネル全面の緊急点検に着手し、本日16時30分に、異状
がないことを確認しました。

また、事務所管内の同様な構造のトンネルについても明日以降、
順次、緊急点検を実施します。

○被害状況 : 人身・物損無し

国土交通省 四国地方整備局 徳島河川国道事務所

【問い合わせ先】

国土交通省 四国地方整備局 徳島河川国道事務所

TEL：088-654-9621（道路管理第一課直通）

◎事業対策官（管理） 庄野^{しょうの たつや} 達也（内線308）

四国地方整備局 徳島河川国道事務所 日和佐出張所

TEL：0884-77-2723

日和佐国道出張所長 原田^{はらだ ゆたか} 豊（内線6921）

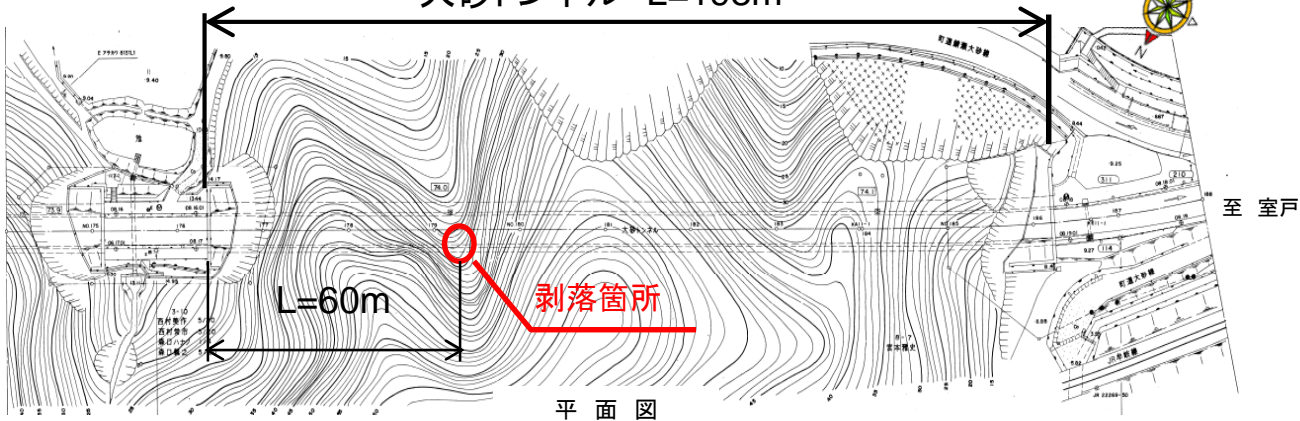
◎：主たる問い合わせ先

国道55号大砂トンネルのコンクリート片落下について

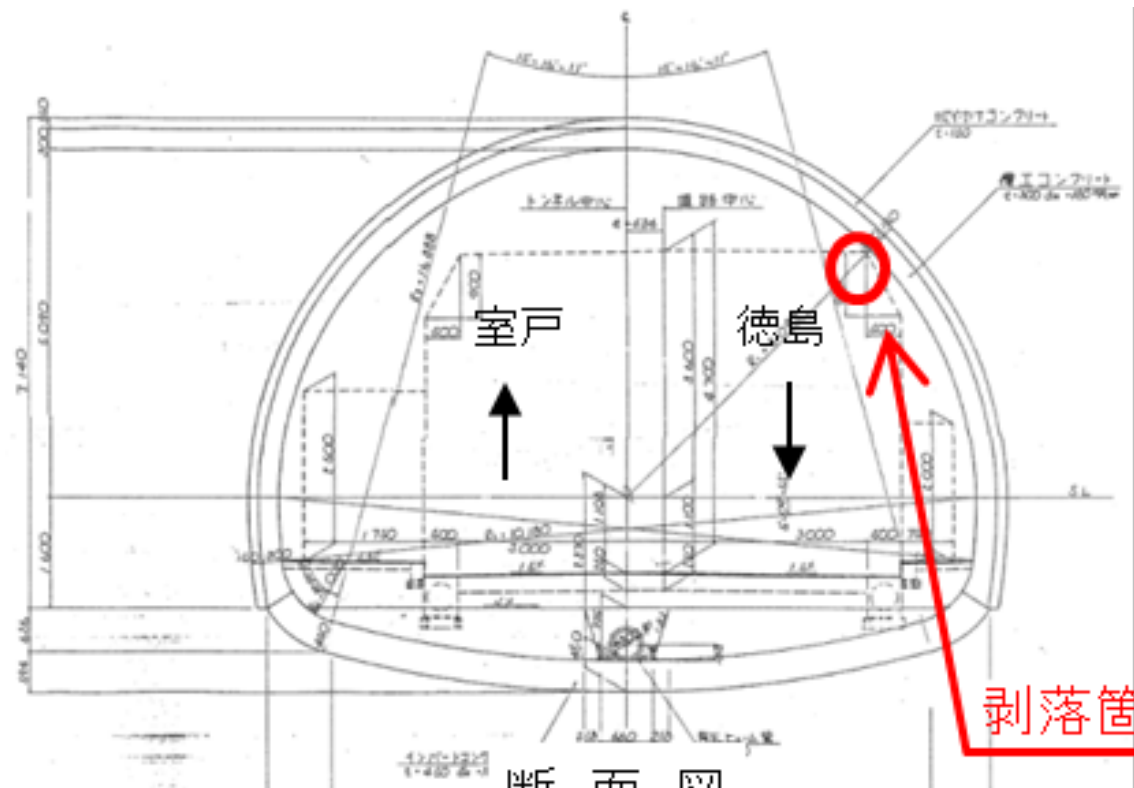


この地図は、国土地理院長の承認を得て、同院発行の地形図を使用したものである。

大砂トンネル L=198m



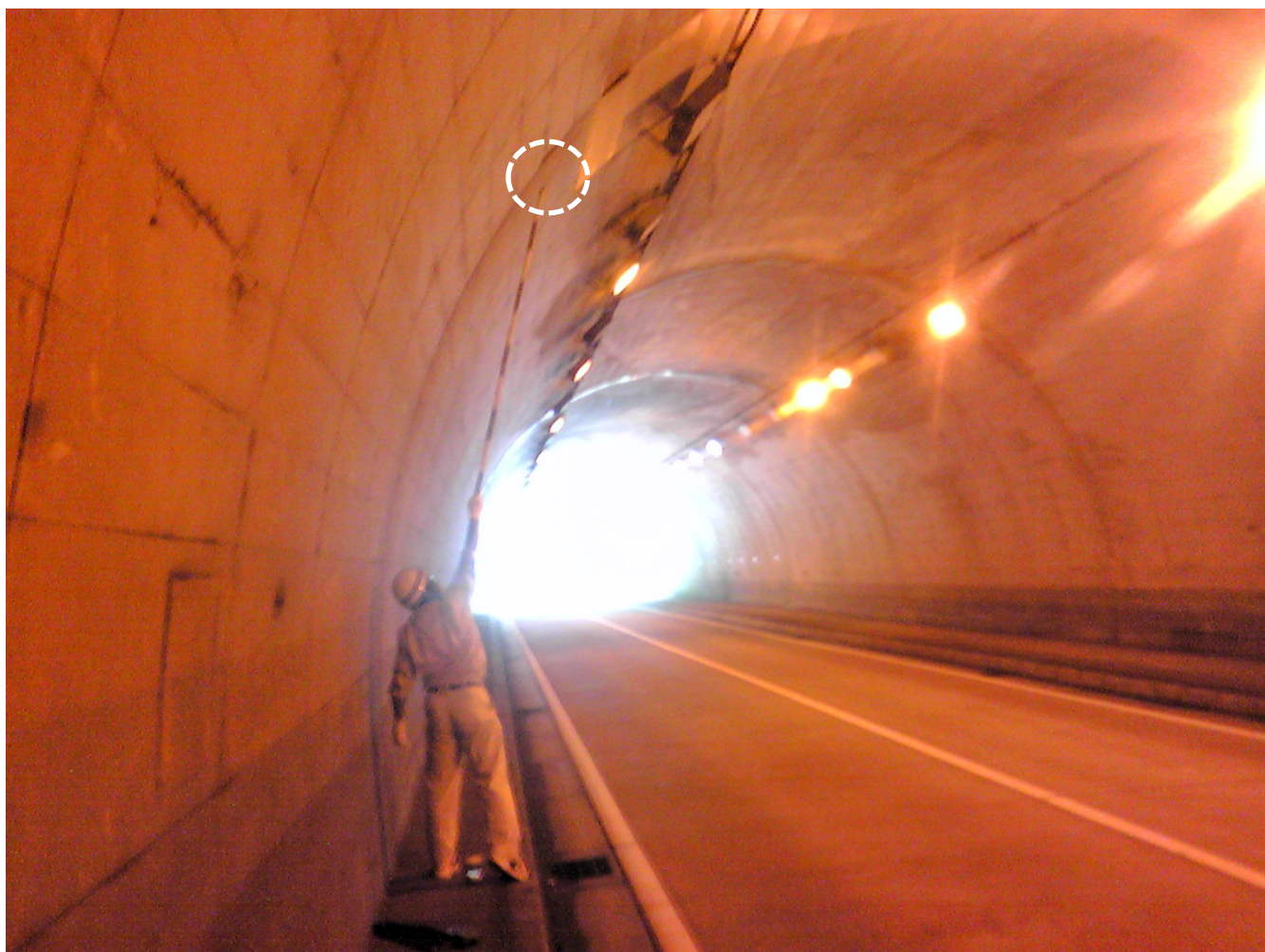
平面図



断面図

剥落箇所

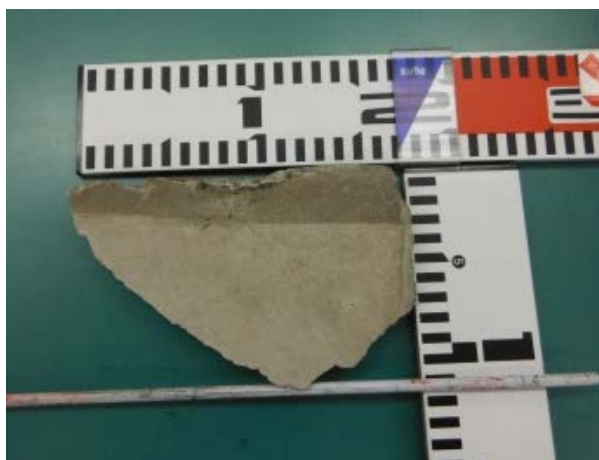
国道55号大砂トンネルのコンクリート片落下について



コンクリート片が剥落した壁面(ポール先端部)



コンクリート片が剥落した壁面



落下したコンクリート片
幅17センチ、縦11センチ、厚さ最大2センチ