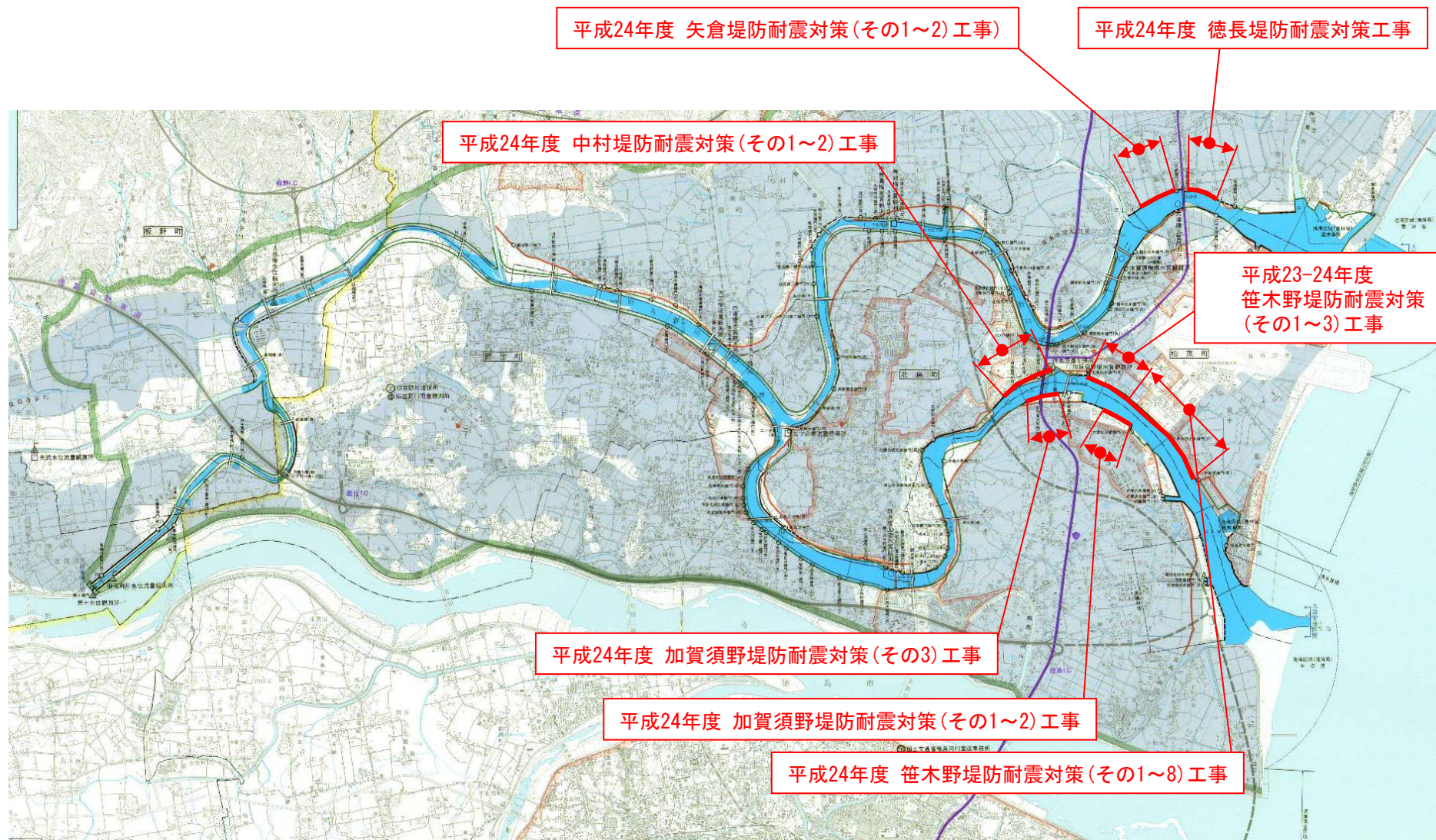


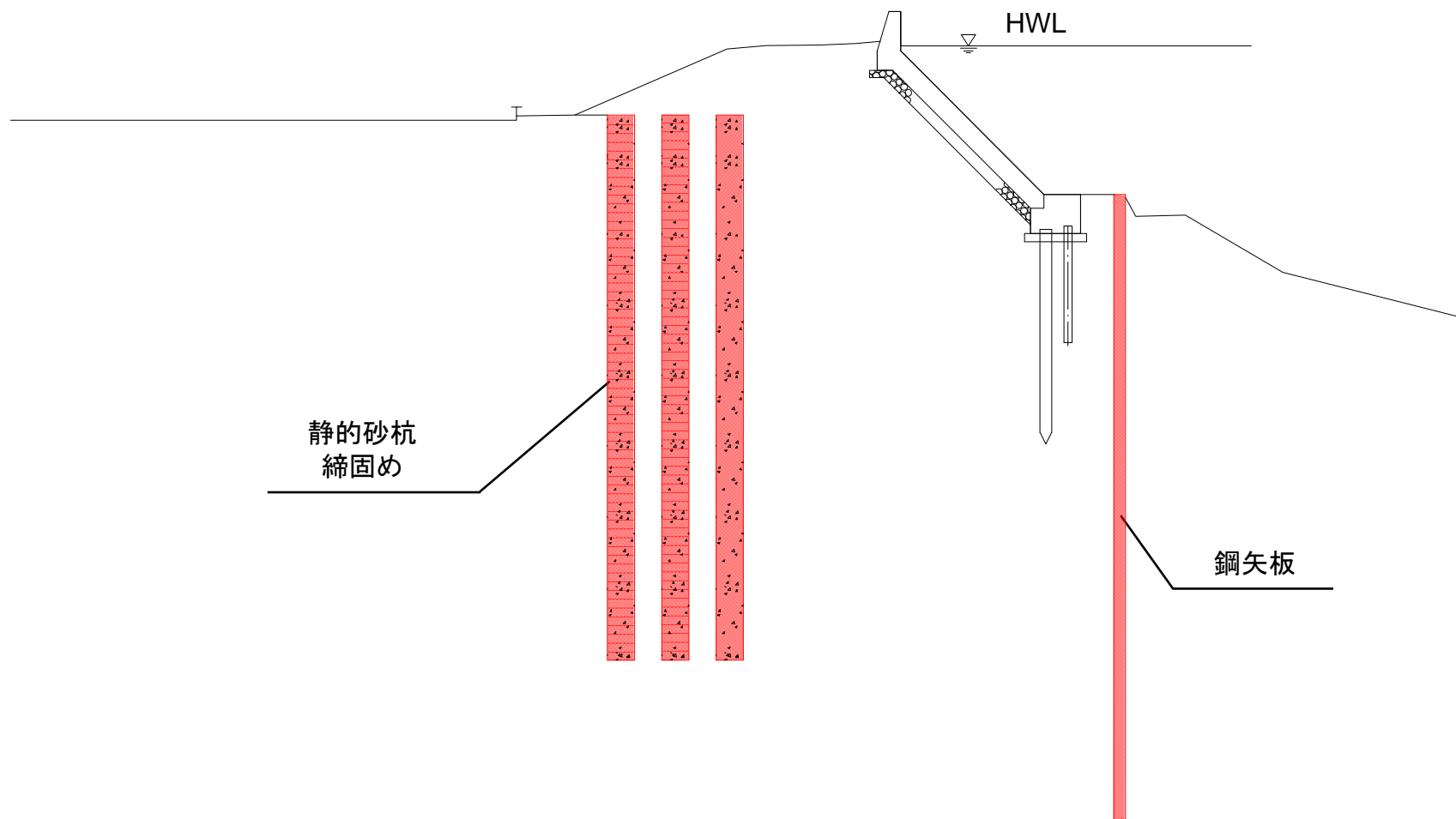
# 【別図3】平成24年度耐震工事箇所位置図



※ 工事施工場所や工事件数は変更になることがあります。

この地図は、国土地理院長の承認を得て、同院発行の2万5千分の1地形図を複製したもの(承認番号 平17四複、第61号)を一部転載したものである。

## 【別図4】 耐震対策工事の例（今切川笹木野箇所）



※ 対策工法は、工事箇所によって最適な工法を選定します。