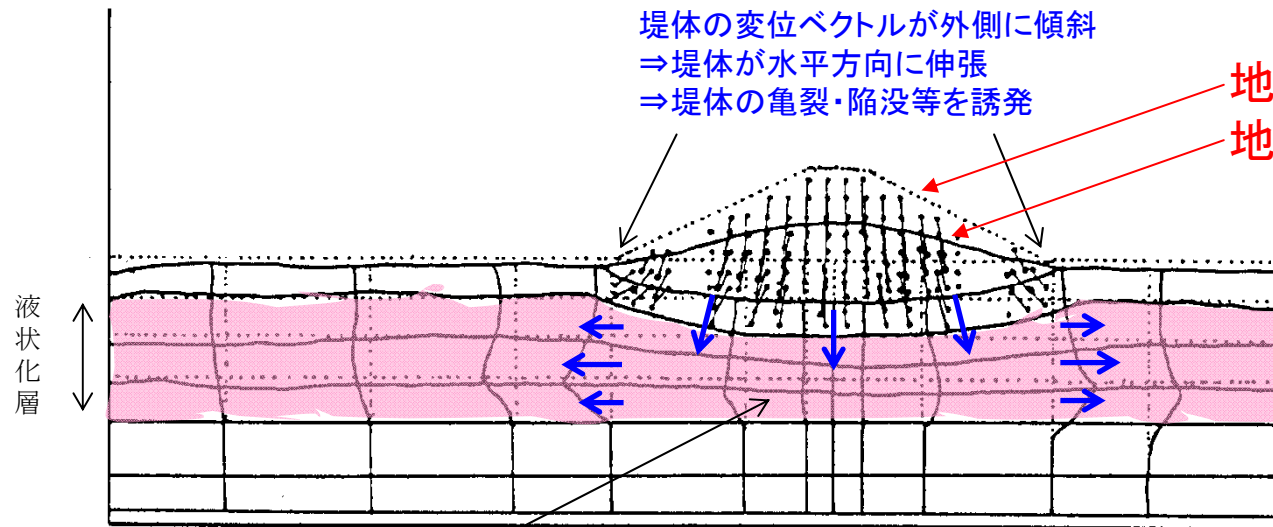


【別図2】 耐震対策工法のイメージ

液状化により堤防が沈下するメカニズム

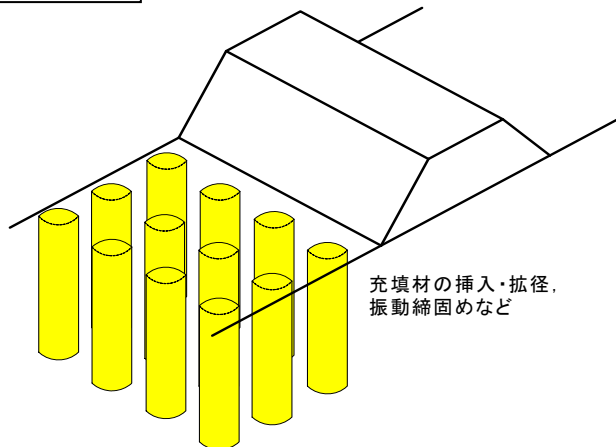


液状化層の剛性・強度が低下
 ⇒堤防の自重により液状化層がつぶれ、堤防が沈下
 ⇒液状化した土は体積圧縮が生じにくいいため、大きく側方に伸張変形

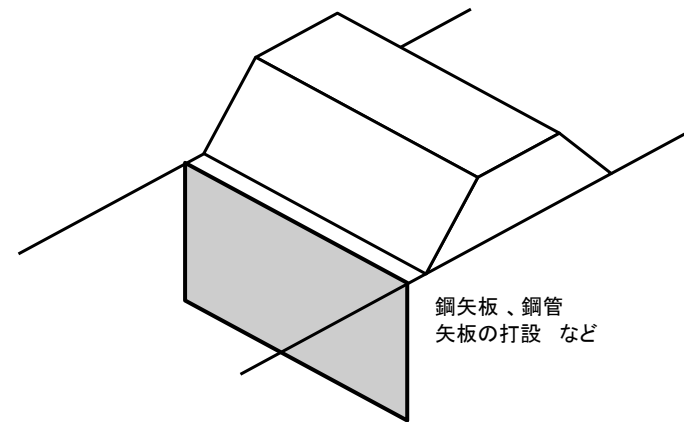


河川堤防の液状化の事例(鳴瀬川)
 東北地方太平洋沖地震(2011.3)

対策工法のイメージ



堤体のり尻の液状化発生の抑制



堤体のり尻の側方変位の抑制