

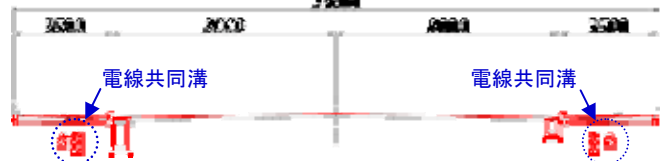
■国道192号 蔵本・佐古地区電線共同溝(徳島市)

当該事業は、大規模商業施設、大型医療施設が建ち並ぶ商業地域に位置することから、電線共同溝の整備により無電柱化を行い、電柱の倒壊を抑制するとともに安全で快適な通行空間の確保、都市景観の向上を図るものです。

現在、路側構造物及び舗装を施工するために車線規制を実施しておりますが、阿波踊りシーズン中は路上工事を行わない予定です。



標準断面図



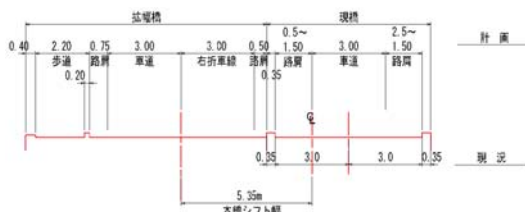
■国道32号 大谷橋南詰交差点改良(三好市)

当該事業は、橋梁拡幅により1車線増設して、右折レーンを確保するとともに、歩道を整備することにより、スムーズな交通の確保及び歩行者や自転車が安心して通行できる歩行空間を確保するものです。

現在、拡幅部の橋梁を施工するため、終日片側交互通行を実施しておりますが、阿波踊りシーズンまでに終日片側交互通行の工程を完了させる予定です。



標準断面図



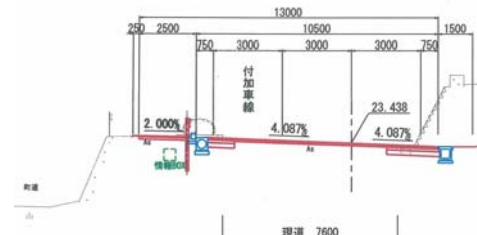
■国道55号 海陽付加車線(海部郡海陽町)

当該事業は、視距確保のため線形改良を行うとともに、歩道の整備を行い、歩行者や自転車が安心して通行できる歩行空間を確保するものです。

現在、拡幅を行う改良部を施工するために昼間の片側交互通行を実施しておりますが、阿波踊りシーズンまでに片側交互通行の工程を完了させる予定です。



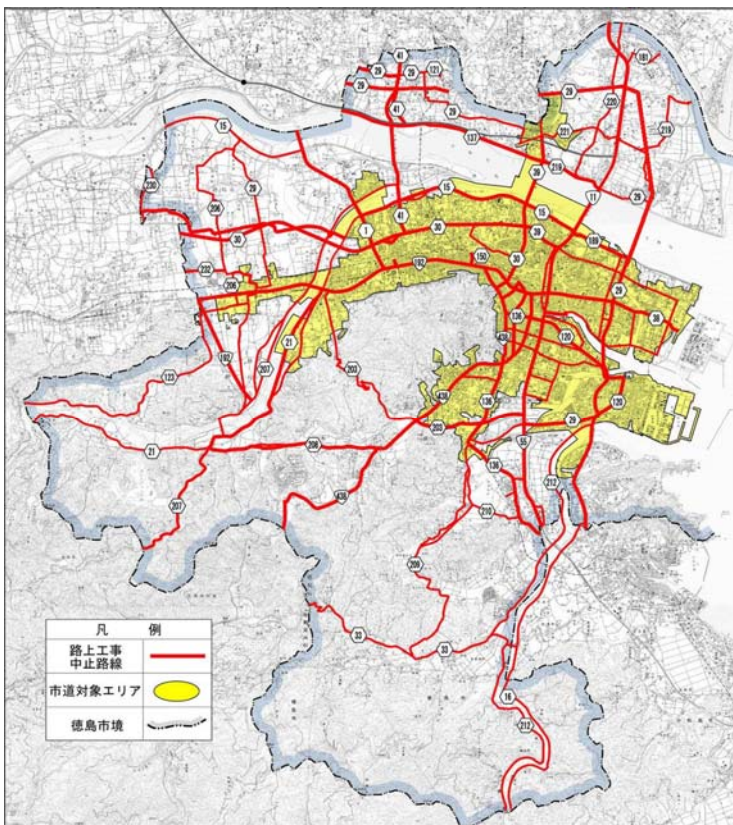
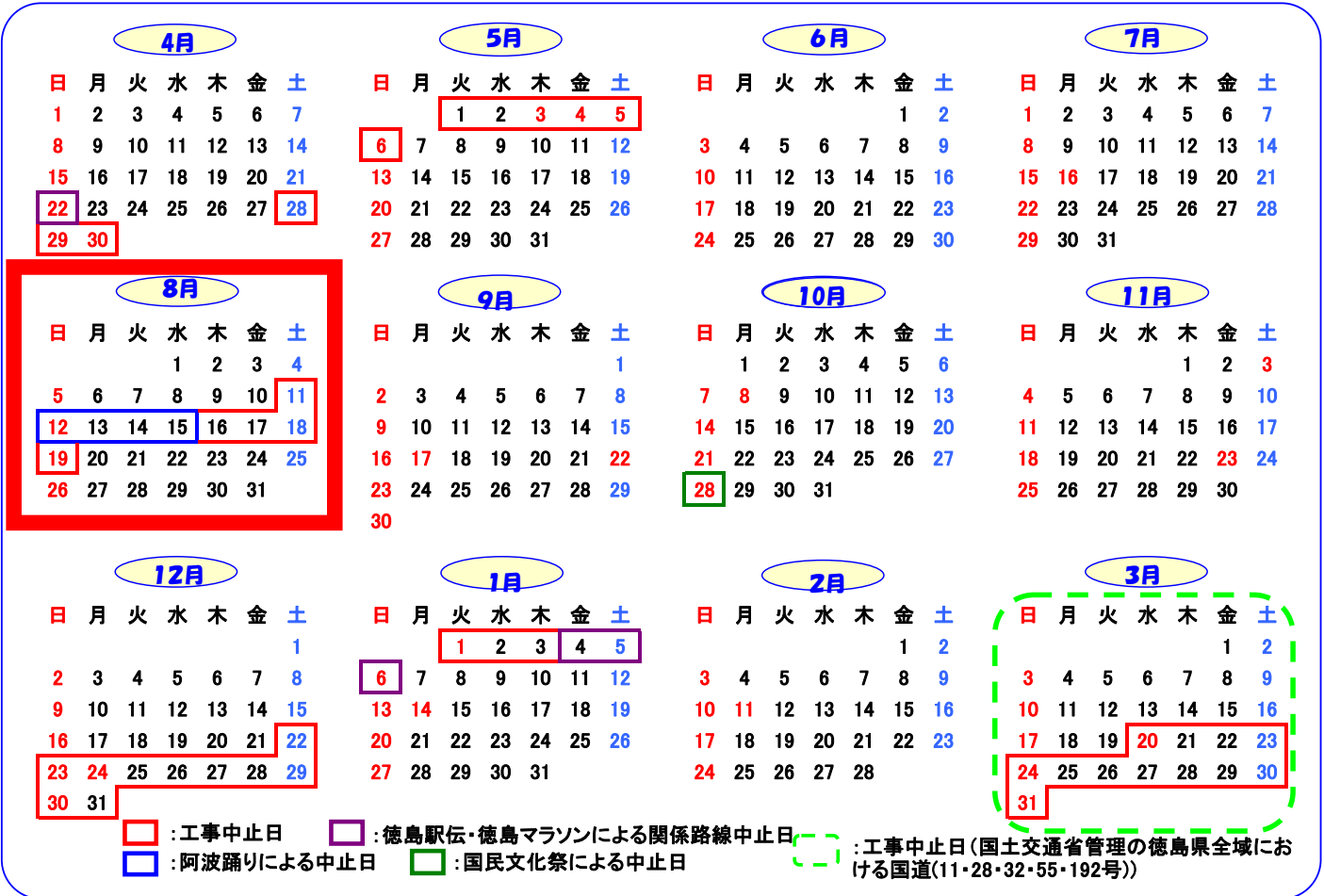
標準断面図



—2012年度— 路上工事中止カレンダー・マップ

路上工事中止期間(徳島市域)

徳島県の玄関口としてのイメージアップを図るため、交通需要の多い、GW、阿波踊りシーズン、年末年始、年度末等の時期に路上工事中止日を設定します。



▲対象路線と対象エリア



▼路上工事の考え方

|   |
|---|
| <b>対象工事</b>   |
| ・緊急工事等を除く車線規制を伴う全ての工事   |
| <b>対象路線・エリア</b>   |
| ・徳島市域の国道と県道<br>・対象エリアの市道(2車線以上の幹線道路)<br>※国土交通省の管理する国道においては徳島県全域   |
| <b>緊急工事等(中止除外工事)</b>  |
| ・災害復旧で緊急に実施する必要がある工事<br>・交通事故防止の観点から緊急に実施する必要がある工事<br>・道路陥没、水・ガス漏れ等に対する緊急工事<br>・道路管理者が行う維持緊急作業<br>・上記以外の工事で特別の事情によるもの |

▼徳島市内路上工事調整協議会

|                       |
|-----------------------|
| ・道路管理者(国土交通省・徳島県・徳島市) |
| ・徳島県警察本部              |
| ・公益企業者                |