

大規模地震に強い橋へ ～鳴門高架橋の耐震補強を進めています～

国道11号 鳴門市撫養町の鳴門高架橋について耐震補強工事の進捗状況をお知らせします。

場所：国道11号 鳴門市撫養町 鳴門高架橋

- 東南海・南海地震など大規模な地震が発生した状況下では、避難や救助、物資の供給などを行うための緊急輸送路を確保することが非常に重要であり、倒壊・落橋など甚大な被害が発生しないよう、補強工事や落橋防止装置設置などの対策を逐次実施しています。
- 鳴門高架橋の耐震補強工事は、昨年10月に着手し、平成22年9月末現在約60%（下部工76箇所のうち43箇所）が完成しました。残る箇所についても引き続き工事を進めており、平成23年度中の工事完了を目標としています。
- 工事期間中は、皆様にはご迷惑をおかけしますが、ご理解・ご協力をよろしくお願いいたします。
- 今後とも、地域の皆様の声を聞きながら、より良い道路管理を行っていきたいと考えていますので、ご意見・ご要望を以下のアドレスまでお寄せ下さい。

<http://www.skr.mlit.go.jp/cgi-bin/tokushima/form.cgi?formid=form001>

平成22年10月22日（金）

国土交通省 四国地方整備局 徳島河川国道事務所

本施策は、四国圏広域地方計画「NO. 5圏域の連携による
発展に向けた地域力向上プロジェクト」の取組に該当します。

【問い合わせ先】

国土交通省 四国地方整備局 徳島河川国道事務所

道路管理第二課長

植田 清

TEL：088-654-2211（代表）
内線441

国土交通省 四国地方整備局 徳島河川国道事務所 徳島国道出張所

◎出張所長

田中 元幸

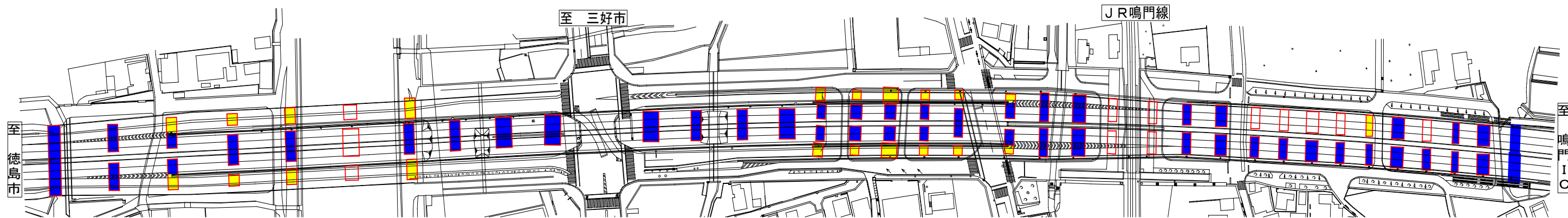
TEL：088-699-4511（直通）

◎：主たる問い合わせ先

○位置図



○平面図



■耐震補強工事完了箇所

※一部、フェンス・排水管復旧等の後片付けは実施中。

■工事中箇所 (平成22年9月末現在)

□平成23年度着手予定箇所

○工事内容

【耐震補強工事】

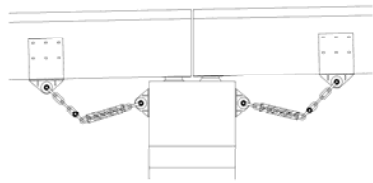


落橋防止装置取付例 1

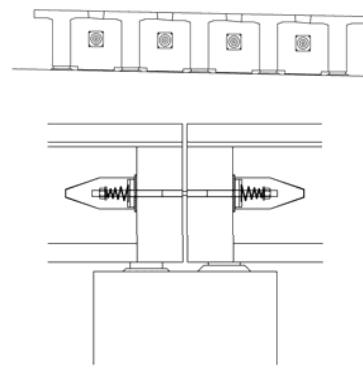


落橋防止装置取付例 2

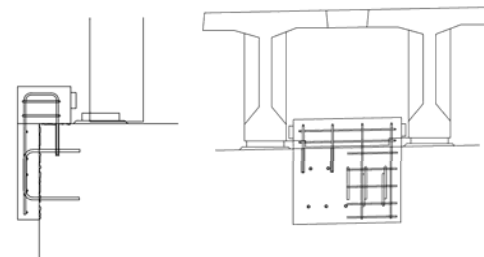
チェーン式落橋防止装置
上部・下部を連結します。



ケーブル式落橋防止装置
橋桁を連結します。



コンクリート突起式変位制限装置
上部のズレを制限します。

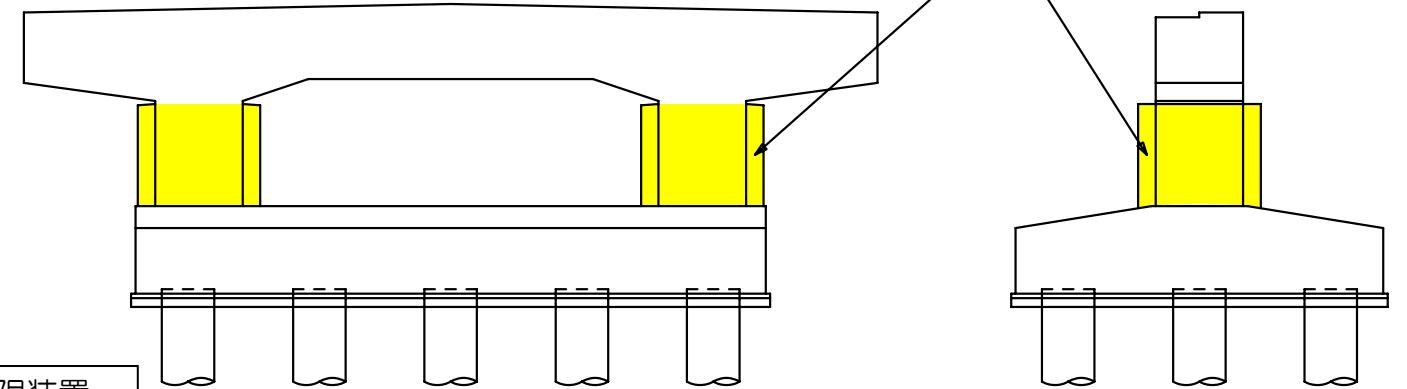


【橋脚補強工事】

正面図

側面図

鉄筋コンクリート巻立て補強



施工前



施工後