

「道路交通センサス」にご協力ください  
～5年に1度の自動車の利用実態等に関する調査～

【概要】

- 国土交通省では、都道府県、政令指定市、高速道路会社などと連携して、平成22年9月から11月にかけて、全国で「道路交通センサス」（全国道路・街路交通情勢調査）を実施しています。
- 「道路交通センサス」の調査内容には、車の利用状況を調べる「自動車起終点（OD）調査」と、車の台数や道路の状況を調べる「一般交通量調査」があります。
- そのうち、自動車起終点（OD）調査については、無作為に選定させていただいた全国180万人の自動車をお持ちの方々・事業者の皆様に対するアンケート調査を実施します。
- 徳島県内においては、10月下旬から11月にかけて、選定させていただいた自動車をお持ちの方々（約1.2万人）を、調査員が訪問させていただき、アンケートの調査票の配布とともにその内容をご説明させていただきます。このうち、事業者の方々には、郵送により調査をお願いする予定です。
- 道路交通センサスの調査結果は、将来の道路交通計画を策定する上での重要な資料となるものです。
- 調査の趣旨をご理解いただき、調査にご協力くださいますようお願いいたします。
- 調査内容に関するお問合せは、お手数ですが、道路交通センサスサポートセンター（フリーダイヤル 0120-343-035）までお願いいたします。  
(但し、対象地域は徳島県内：受付時間午前9時～午後6時 日曜・祝日を除く。)
- 国土交通省HPもご覧ください。  
<http://www.mlit.go.jp/road/h22census/>

国土交通省 四国地方整備局 徳島河川国道事務所

本施策は、四国圏広域地方計画「No. 5圏域の連携による発展に向けた地域力向上プロジェクト」の取組に該当します。

【問い合わせ先】

国土交通省 四国地方整備局 徳島河川国道事務所  
TEL：088-654-2211（代表） TEL：088-654-9612（直通）

副所長（道路） 上林 正幸（かみばやし まさゆき） 内線205  
◎道路調査第一課長 神山 泰（こうやま やすし） 内線451  
◎：主たる問い合わせ先

## 「平成 22 年度 道路交通センサス」の概要

### 調査の概要

道路交通センサスは、いわば道路に関する国勢調査として、昭和 3 年度の全国交通調査に端を発し、昭和 55 年度以降は概ね 5 年に 1 度、日本全国の道路と道路交通の実態を把握し、道路の計画や、建設、管理などについての基礎資料を得ることを目的として、全国的に実施している統計調査です。

道路交通センサスのうち、自動車起終点 (OD<sup>※</sup>) 調査については、無作為に選定させて頂いた全国約 180 万人の自動車をお持ちの方々・事業者のみなさまに対するアンケート調査を実施します。

※OD 調査 : O は出発地(Origin)、D は目的地(Destination)の略であり、自動車がどこからどこまで移動しているのかを調べる調査を意味します。

### 調査結果の活用

道路交通センサスの調査結果は、現在の交通状況の把握や、道路の計画等に用いられるだけでなく、事業評価・政策評価などにも活用されます。

### 調査の効率化への取り組み

平成 22 年度の調査では、前回(平成 17 年度)までの道路交通センサスと比較し、次のような改善に取り組んでいます。

- ・回答者の負担等を軽減するため、調査項目を絞り込んだ簡易調査票を導入します。  
調査にご協力頂く国民の皆さまの負担等を軽減するため、自家用車に関する調査については、前回の平成 17 年度調査までは 1 種類の調査票を用いてきましたが、調査結果の利用目的に応じ、従来と同様の調査項目で行う調査票と、調査項目を必要最小限に絞り込んだ調査票の 2 種類を使用します。
- ・調査を効率的に実施するため、郵送調査を導入します。  
オートロックマンションの増加等により、従来の訪問・留置方式の調査では被験者の方々を訪問することが難しくなっていることから、自家用車に関する調査については、主に大都市部において、郵送調査を導入します。また、営業用車に関する調査については全国で郵送方式の調査を実施します。



快適な道路利用のための調査です。

# 道路交通センサス

ROAD TRAFFIC CENSUS

2010  
実施期間

9-11  
月 月

交通事故

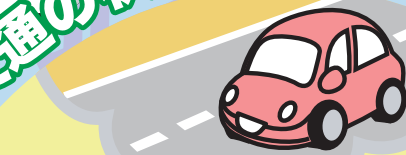


これらの問題を解決するために  
道路や道路交通の状況を全国的な規模で調査します

環境



渋滞



みちづくりまちづくりに役立てています  
ご協力をお願いします。

道路交通  
センサス  
調査内容



車の利用の状況を  
調べます。

自動車起終点調査  
(OD調査)



車の台数や道路の  
状況を調べます。

一般交通量調査



## オーナーインタビューOD調査

車の所有者や使用者に対し、ある1日の車の利用  
状況についてアンケートで調査します。

無作為に選定させて頂いた所有者のお宅に  
調査員が訪問して調査票を  
お渡しする他、郵送にて調査を  
願う地域もあります。

また高速道路をご利用の方には  
11月にインターネット調査を行います。  
<http://www.highway-r.jp>

調査内容



乗用車の  
場合  
出発地・出発時刻  
車種・目的  
区間距離など



貨物車の  
場合  
出発地・出発時刻  
積載品目・積載重量  
目的地など

○月○日にどのように  
車を使ったかをこの調査票に  
記入してください。



調査員は国が発行する  
身分証を携帯しています。

## ? CENSUS センサスの意味

センサスの語源は古代エジプトや中  
国等で行われた人口調査の事で、現代  
では転じて国勢調査や全数調査の意  
味に使われています。

国土交通省 四国地方整備局 道路部道路計画課

<http://www.mlit.go.jp/road/h22census/>

徳島県 / 香川県 / 愛媛県 / 高知県  
西日本高速道路株式会社 四国支社 / 本州四国連絡高速道路株式会社  
(社)徳島県トラック協会 / (社)香川県トラック協会 / (社)愛媛県トラック協会 / (社)高知県トラック協会  
(社)徳島県バス協会 / (社)香川県バス協会 / (社)愛媛県バス協会 / (社)高知県バス協会  
徳島県タクシー協会 / 香川県タクシー協同組合 / 愛媛県ハイヤー・タクシー協会  
(社)高知県ハイヤー協会 / 高知市ハイヤー協同組合  
(社)全国個人タクシー協会