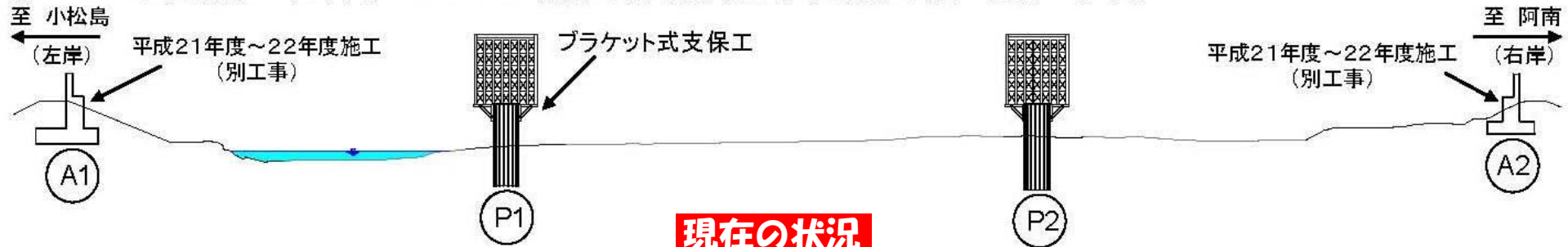


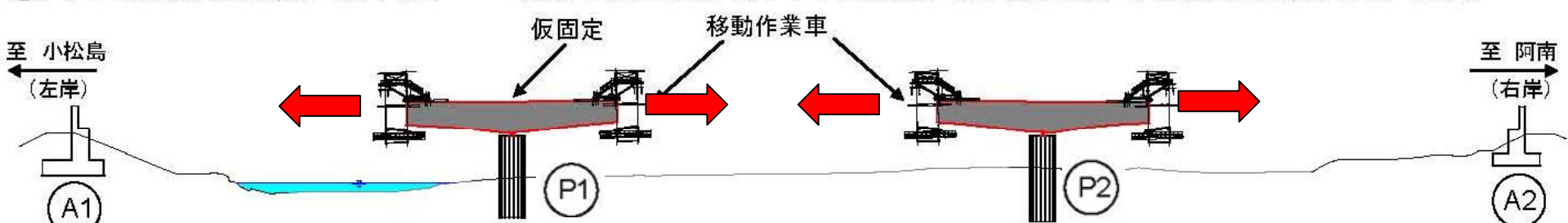
## ■施工手順

①P1・P2の柱頭部工(6ヶ月) - P1・P2橋脚の脚頭部および柱頭部の施工を行います。



**現在の状況**

②P1・P2の張出し架設工(8ヶ月) - 移動作業車により、P1・P2橋脚から外側に向かって張出し架設を行います。



本橋梁は、移動作業車(ワーゲン)を用い、橋脚を中心にして“やじろべい”のように左右のバランスを取りながら橋を架ける「張出し架設工法」を採用しております。

③中央閉合工, A1・A2側径間工, 完成(6ヶ月) - 中央閉合, A1, A2側径間の順に主桁を連結します。

