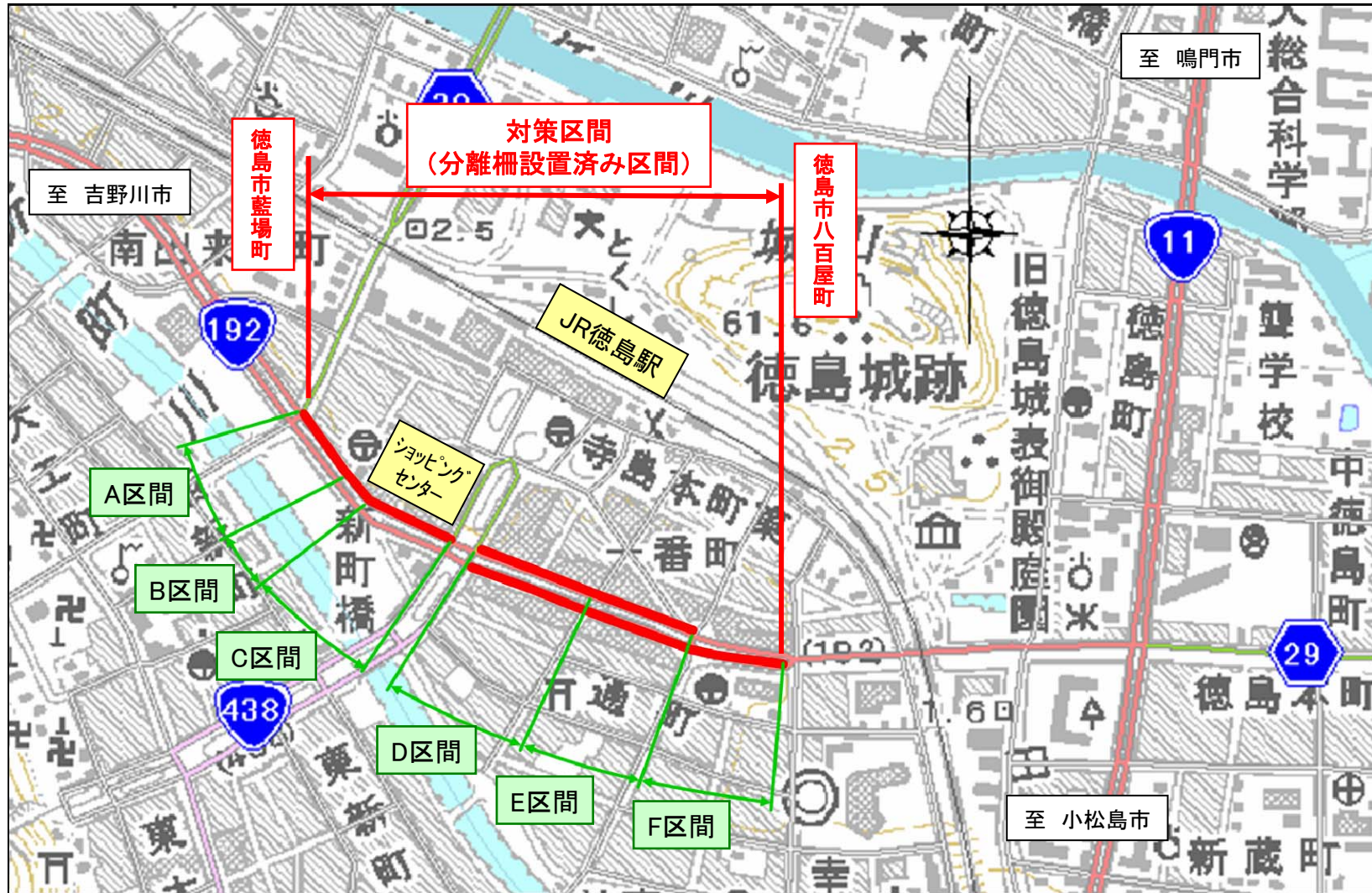


# 位置図

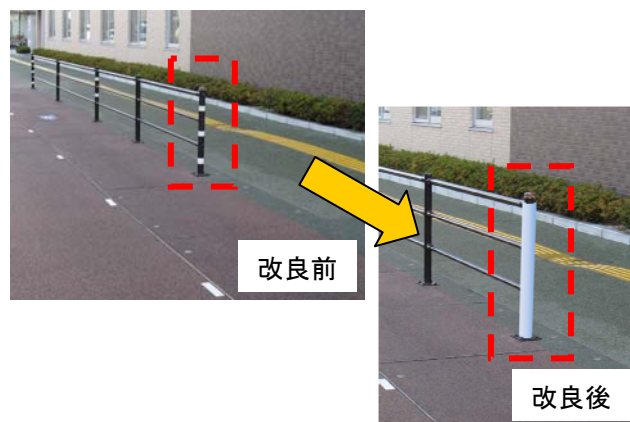


# 具体的なハード対策（共通）

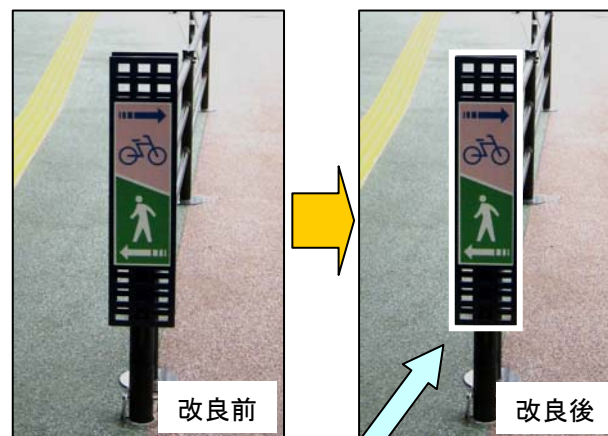
## 【分離施設接触時の安全性確保】

- 自歩道分離施設の端部や角部に緩衝材を設置し、接触時の安全性を確保する。

□ 端部の支柱に緩衝材を設置



□ 分離標の周りに緩衝材を設置



□ 柔軟な支柱の一部導入



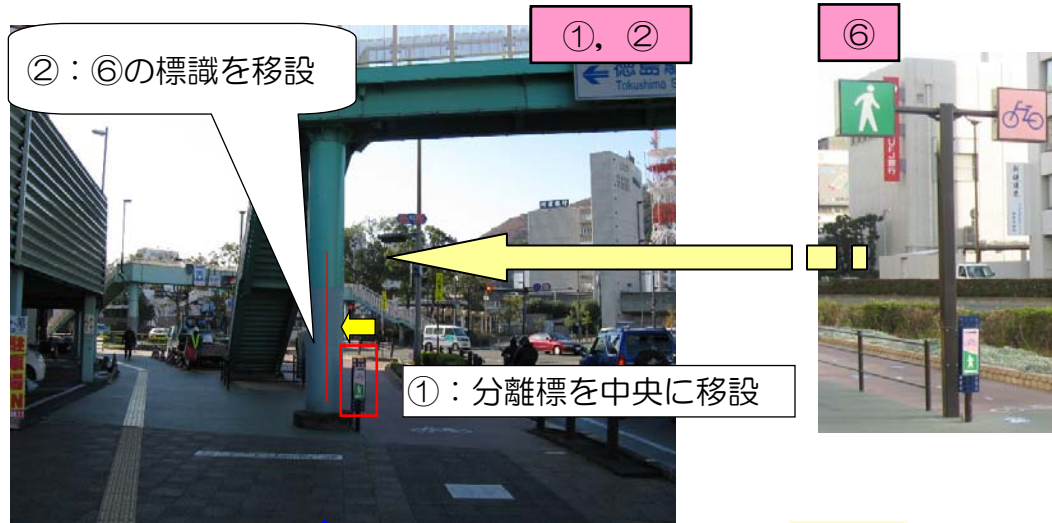
## 【自転車通行の誘導】

- 眉山側自歩道に矢印マークを設置

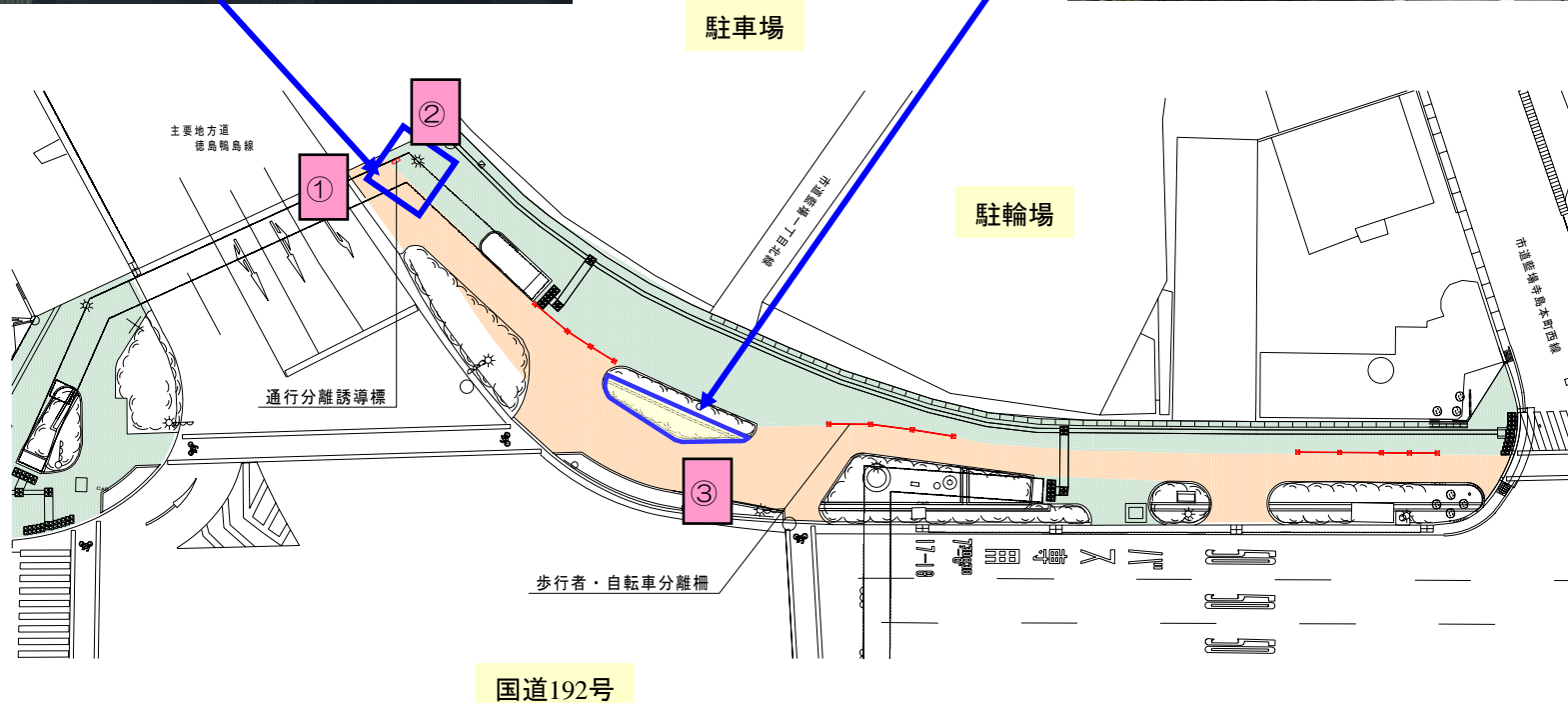


# 具体的なハード対策（A 区間）

## 【歩行者・自転車分離通行の誘導】

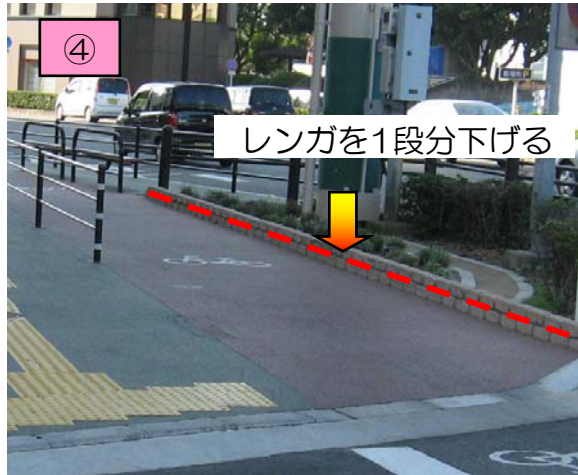


## 【自転車のスムーズな走行空間確保】

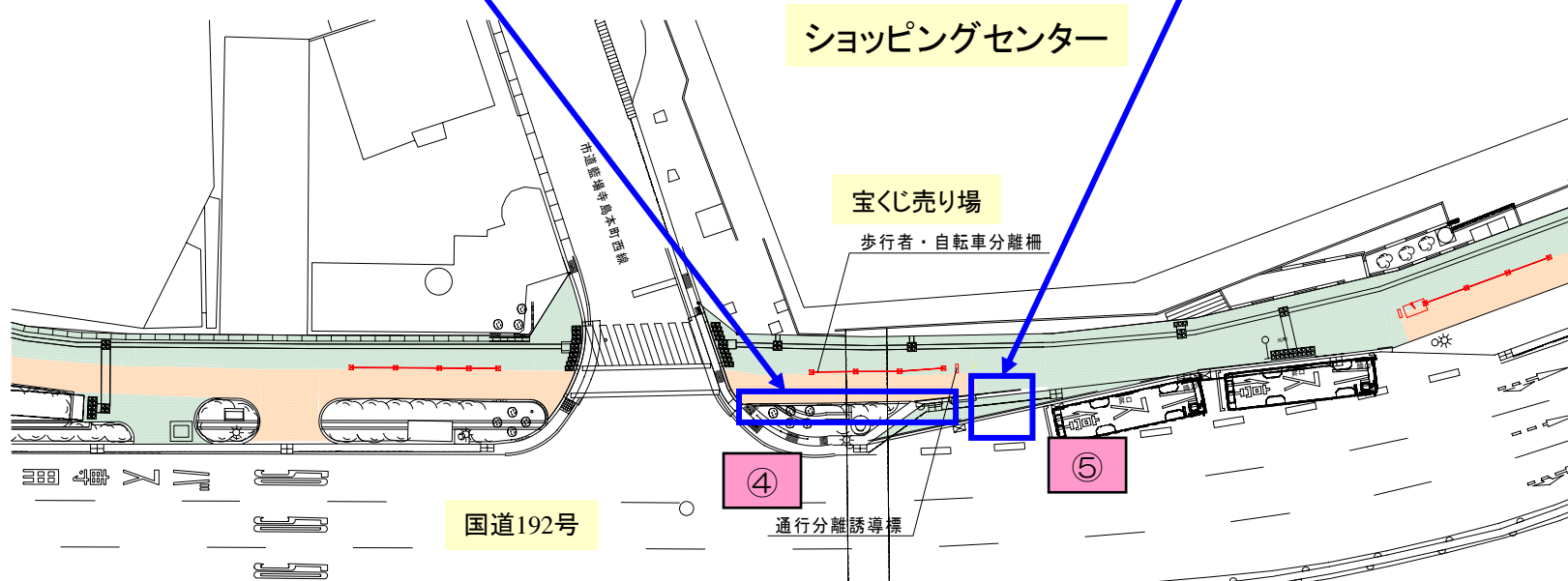


# 具体的なハード対策（B 区間）

## 【自転車の走行改善】

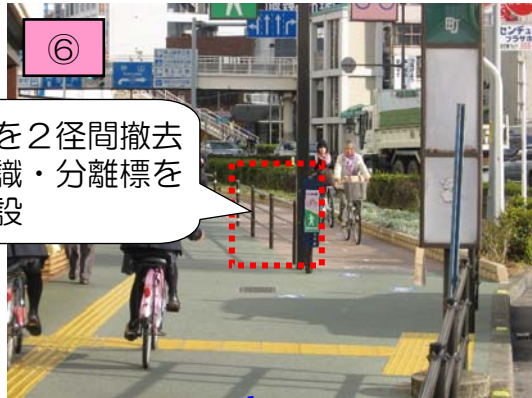


## 【自転車のスムーズな進入】

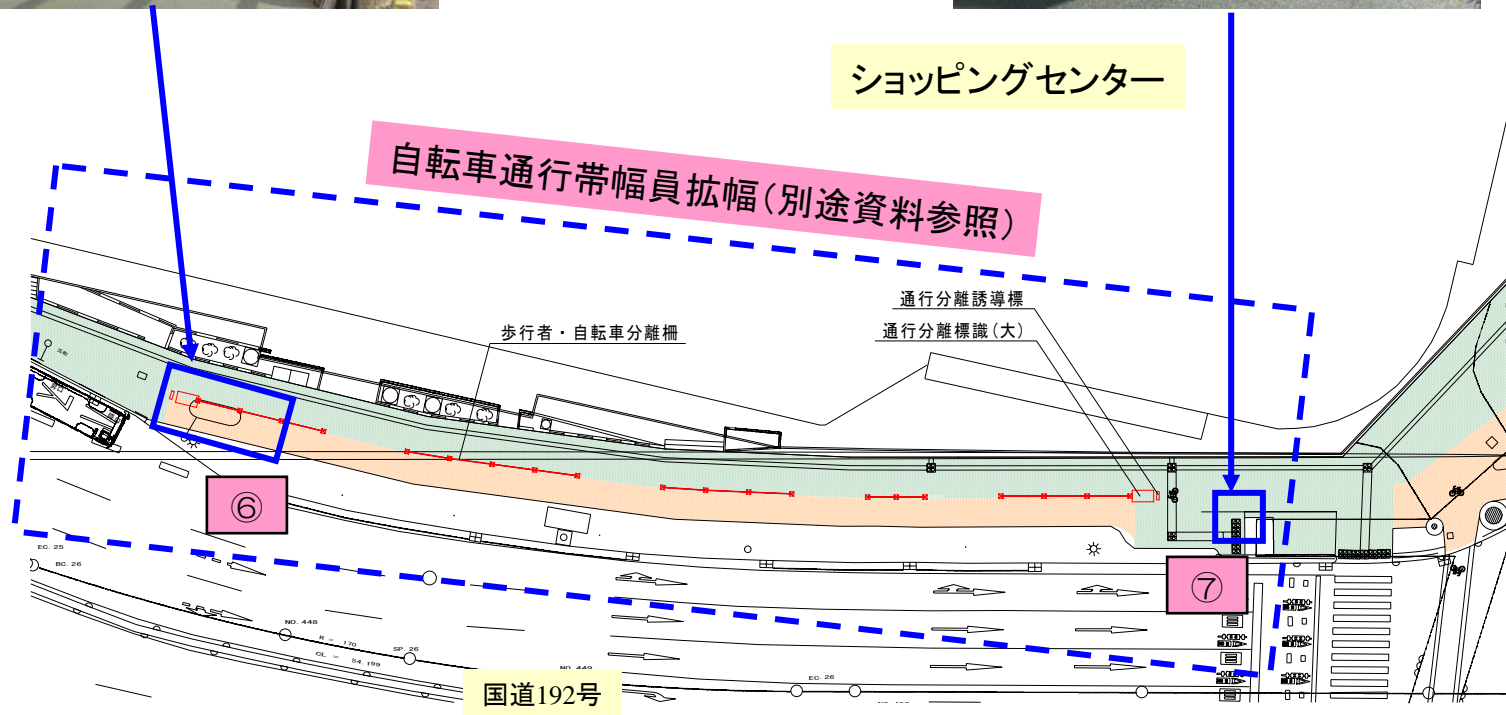
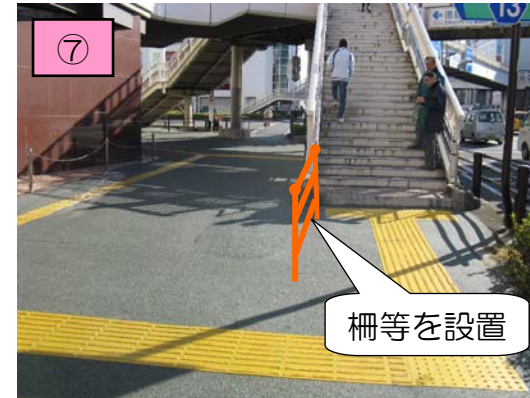


# 具体的なハード対策（C 区間）

## 【自転車のスムーズな走行路確保】

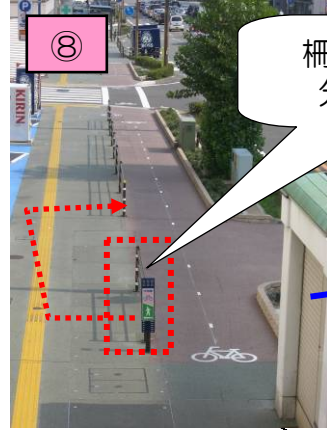
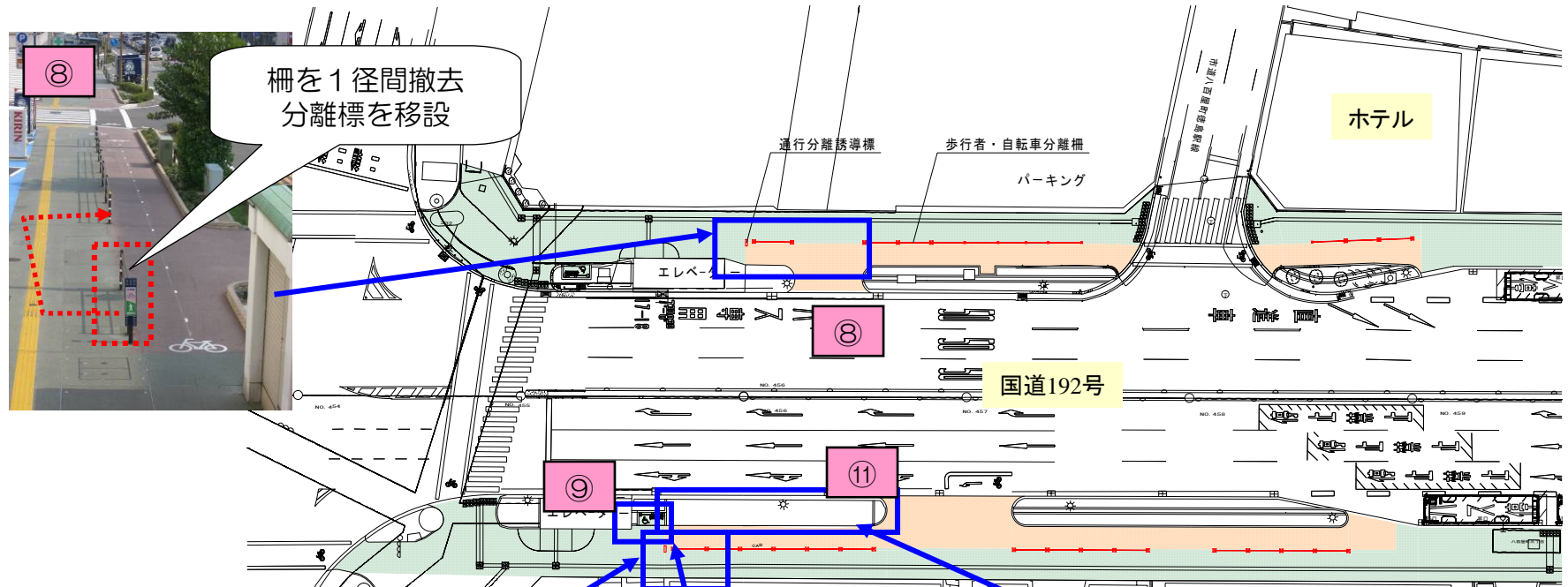


## 【歩行者と自転車の接触対策】

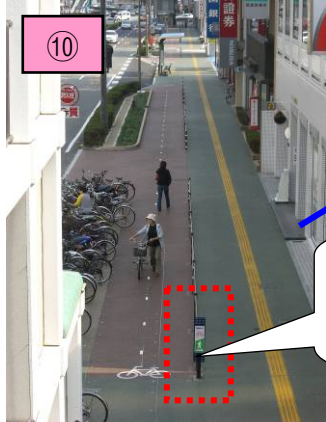


# 具体的なハード対策(D 区間)

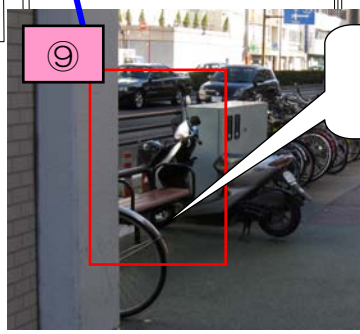
## 【自転車のスムーズな進入】



柵を1径間撤去  
分離標を移設



柵を1径間撤去  
分離標を移設



ベンチ  
を撤去



区画線で外枠を明示

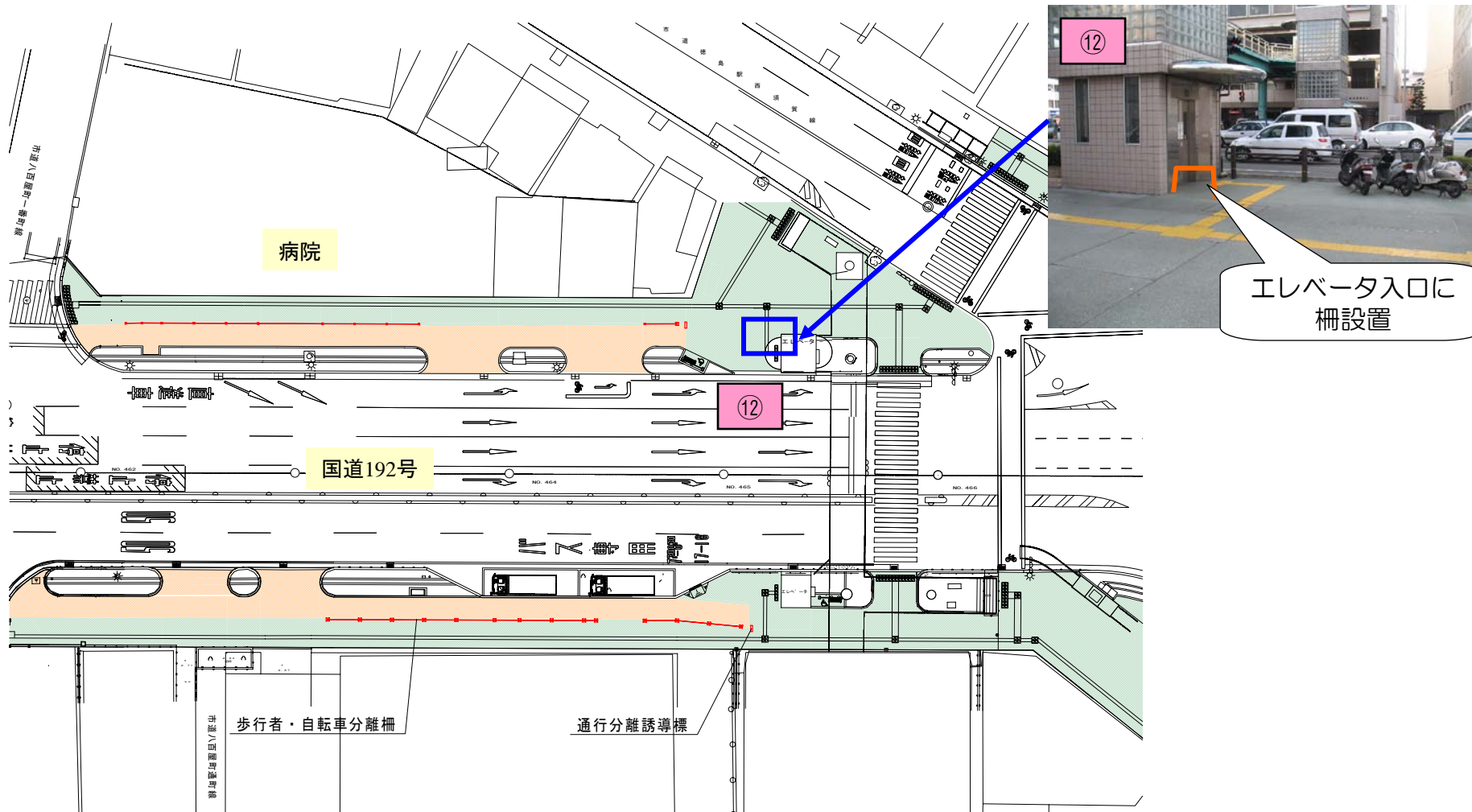
## 【自転車のスムーズな進入】

## 【駐輪スペースの確保】

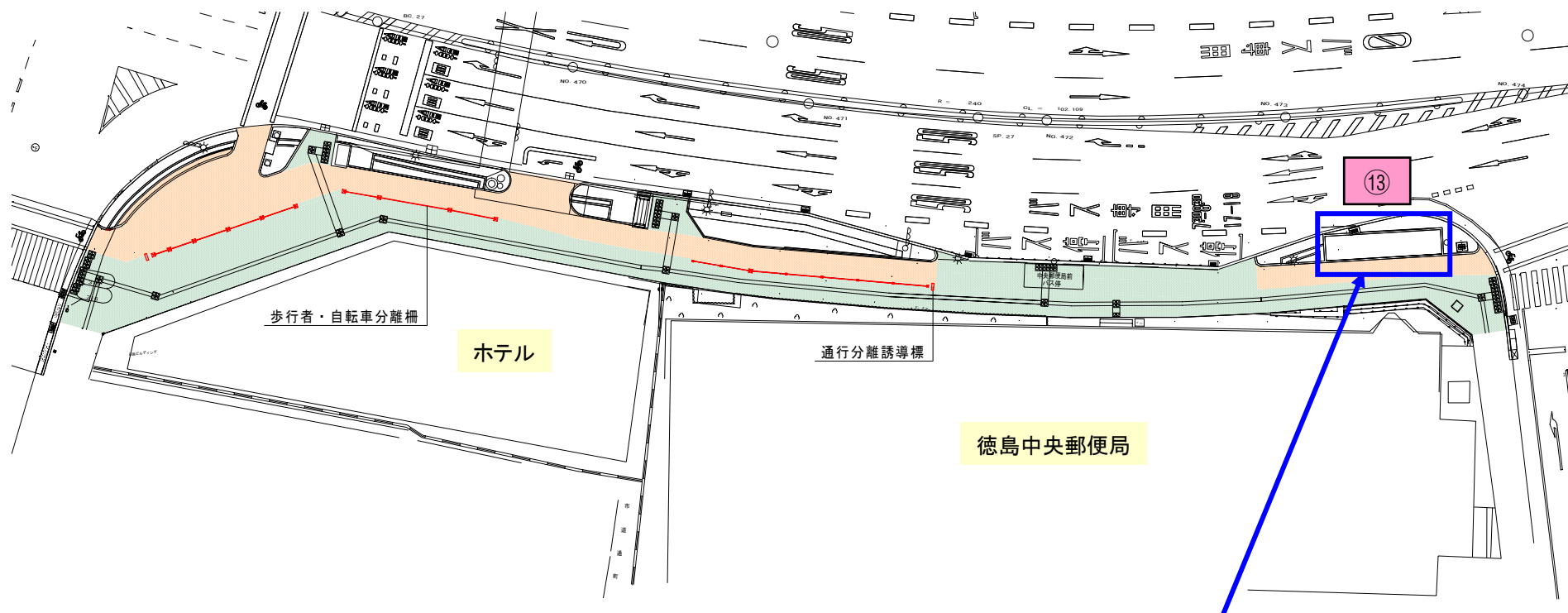
## 【自転車の通行帯明確化】

# 具体的なハード対策（E 区間）

【エレベータ利用者と自転車の接触防止】



# 具体的なハード対策（F 区間）



## 【自転車通行帯の明確化】



区画線で外枠を明示



# 具体的なハード対策(アミコ前)

## アミコ前の自転車通行帯の拡幅

標準断面

