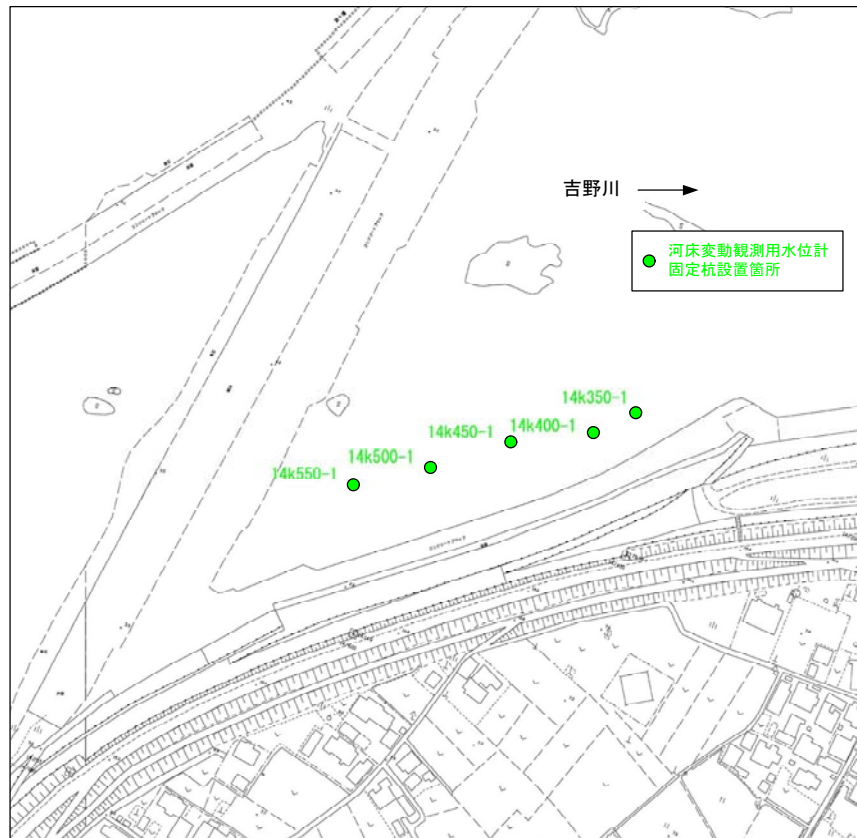
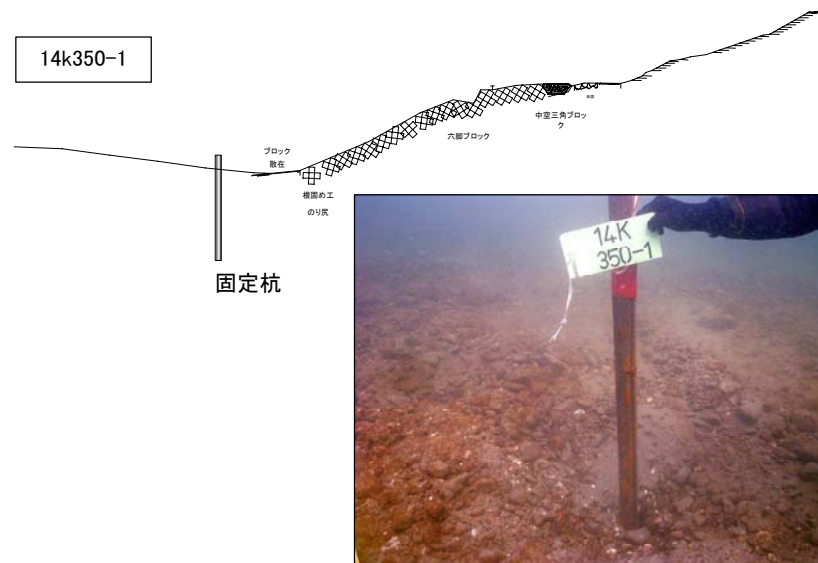


別紙－4

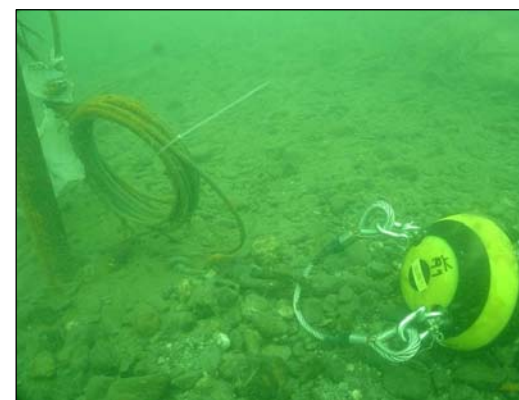
堰下流右岸深掘状況調査
(計測施設設置)



堰下流右岸深堀状況調査(計測施設設置) 平面図



固定杭設置状況写真



計測機器設置状況写真

平成18年度は出水がなかったため、
次年度に向けての計器設置準備を実施。

堰下流右岸深堀状況調査(計測施設設置)結果