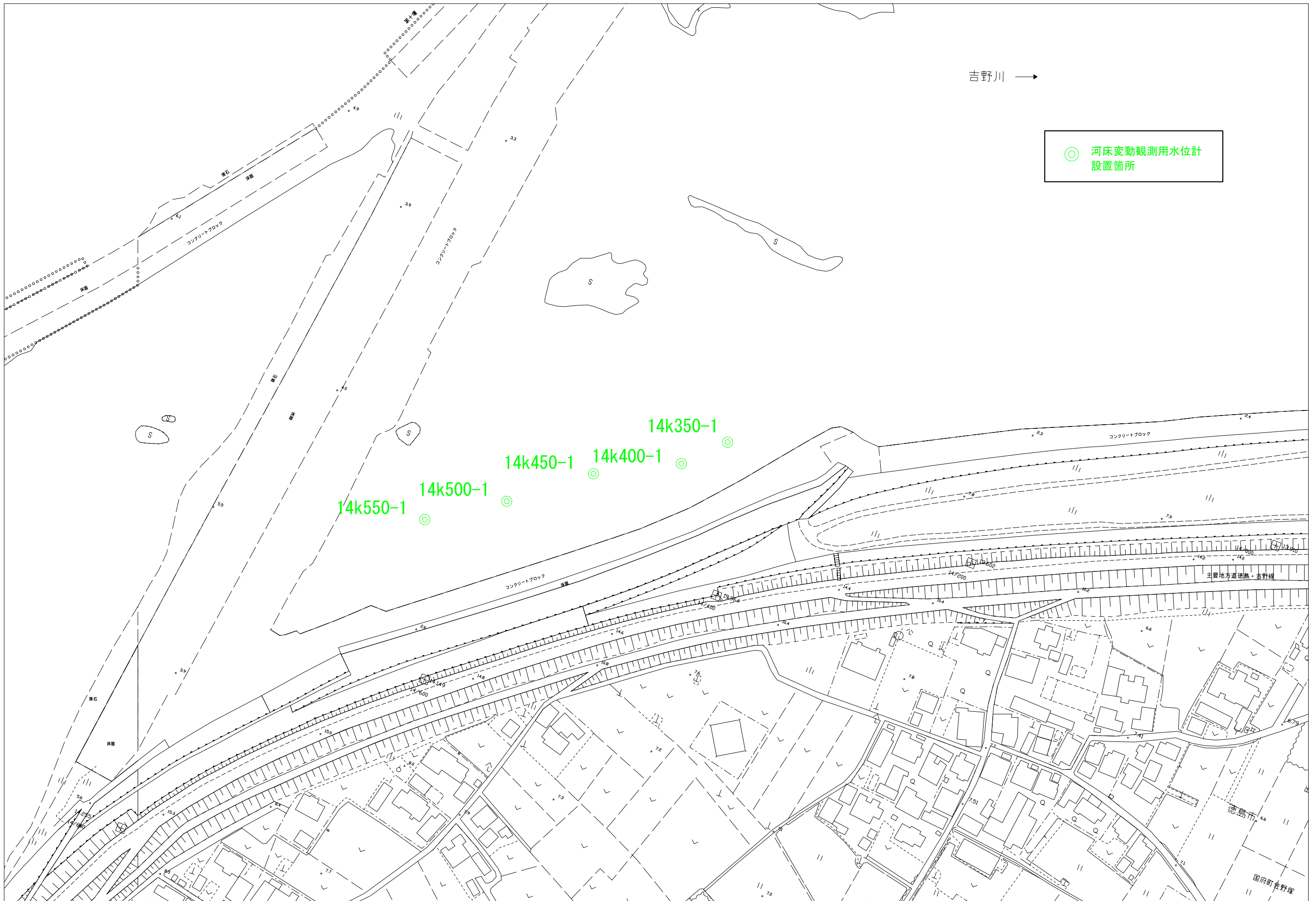


6. 堰下流右岸深掘狀況調查
(計測施設設置)

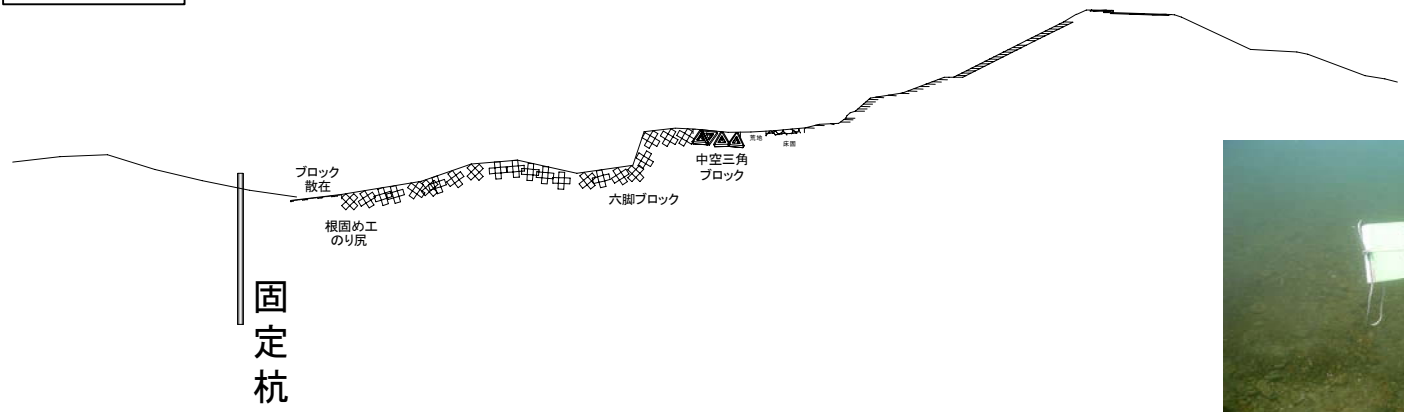


吉野川 →

◎ 河床変動観測用水位計
設置箇所

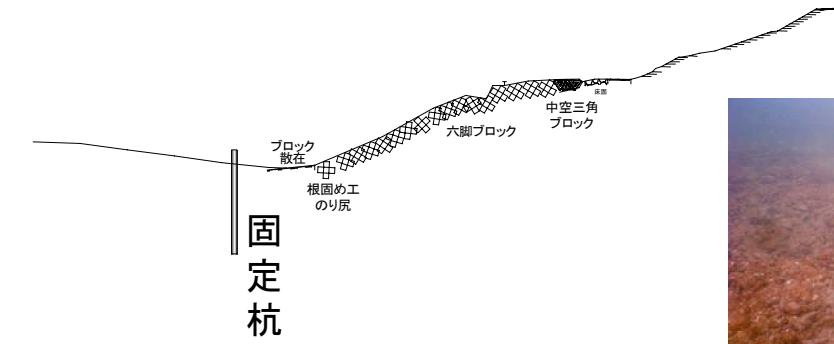
下流右岸深掘状況調査 地点地位図

14k550-1



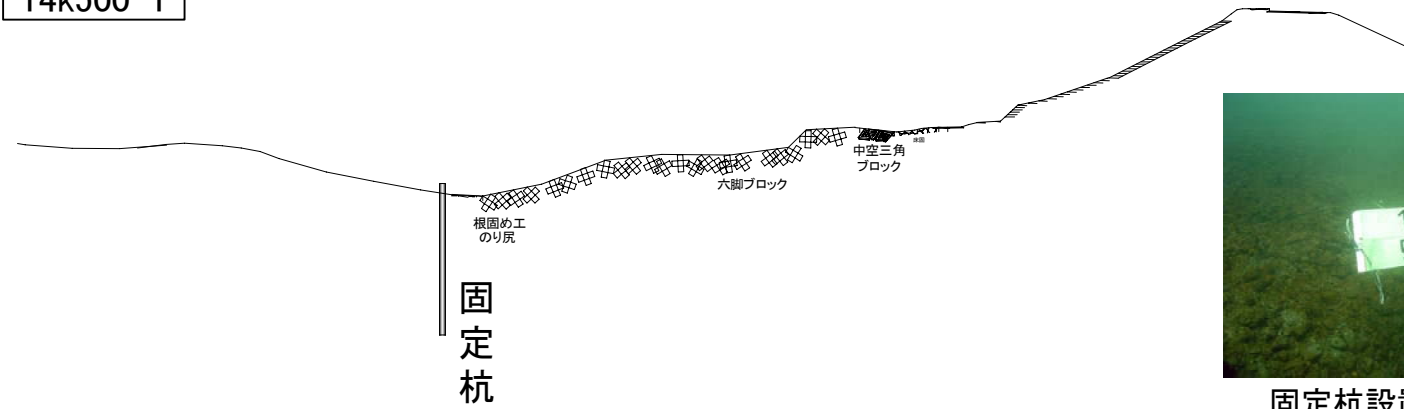
固定杭設置状況写真

14k350-1



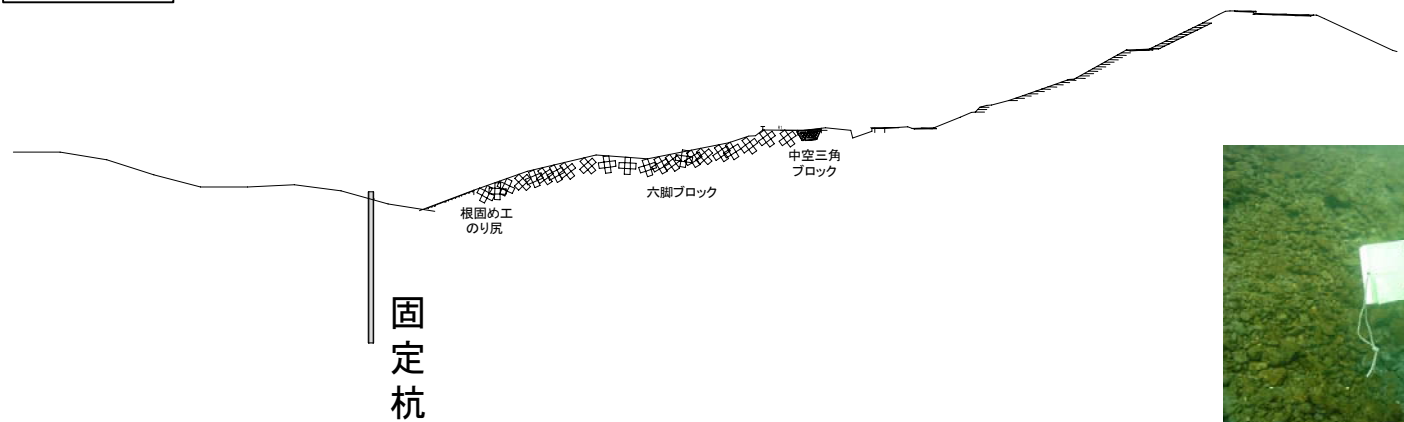
固定杭設置状況写真

14k500-1



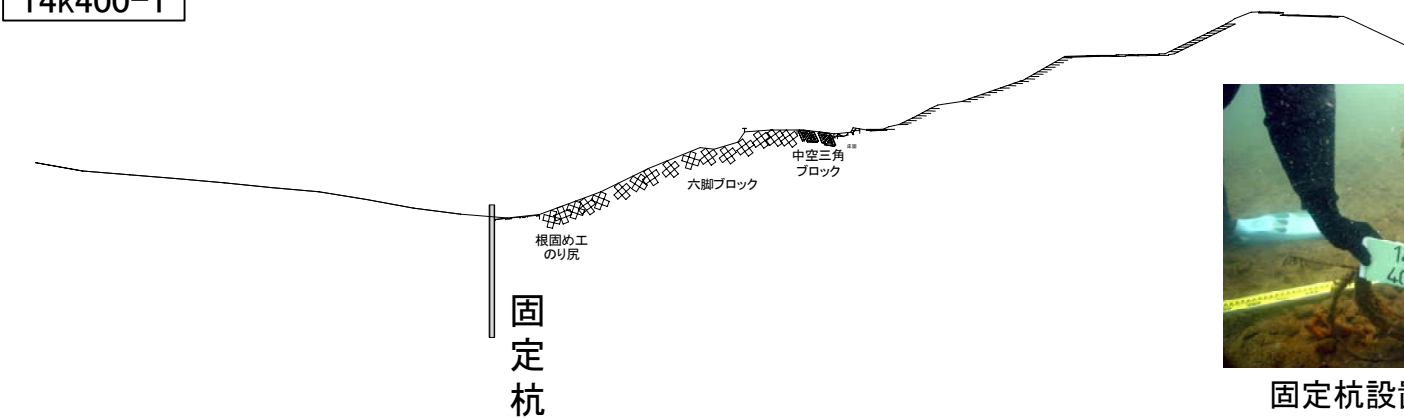
固定杭設置状況写真

14k450-1

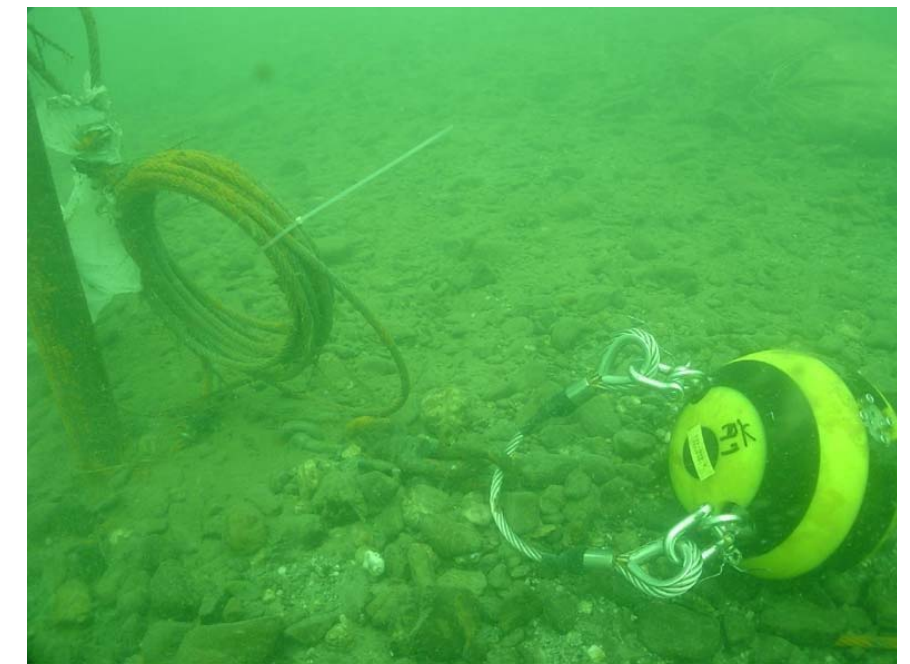


固定杭設置状況写真

14k400-1



固定杭設置状況写真



計測機器設置状況写真

平成18年度は出水がなかったため、次年度に向けての計器設置準備を実施。