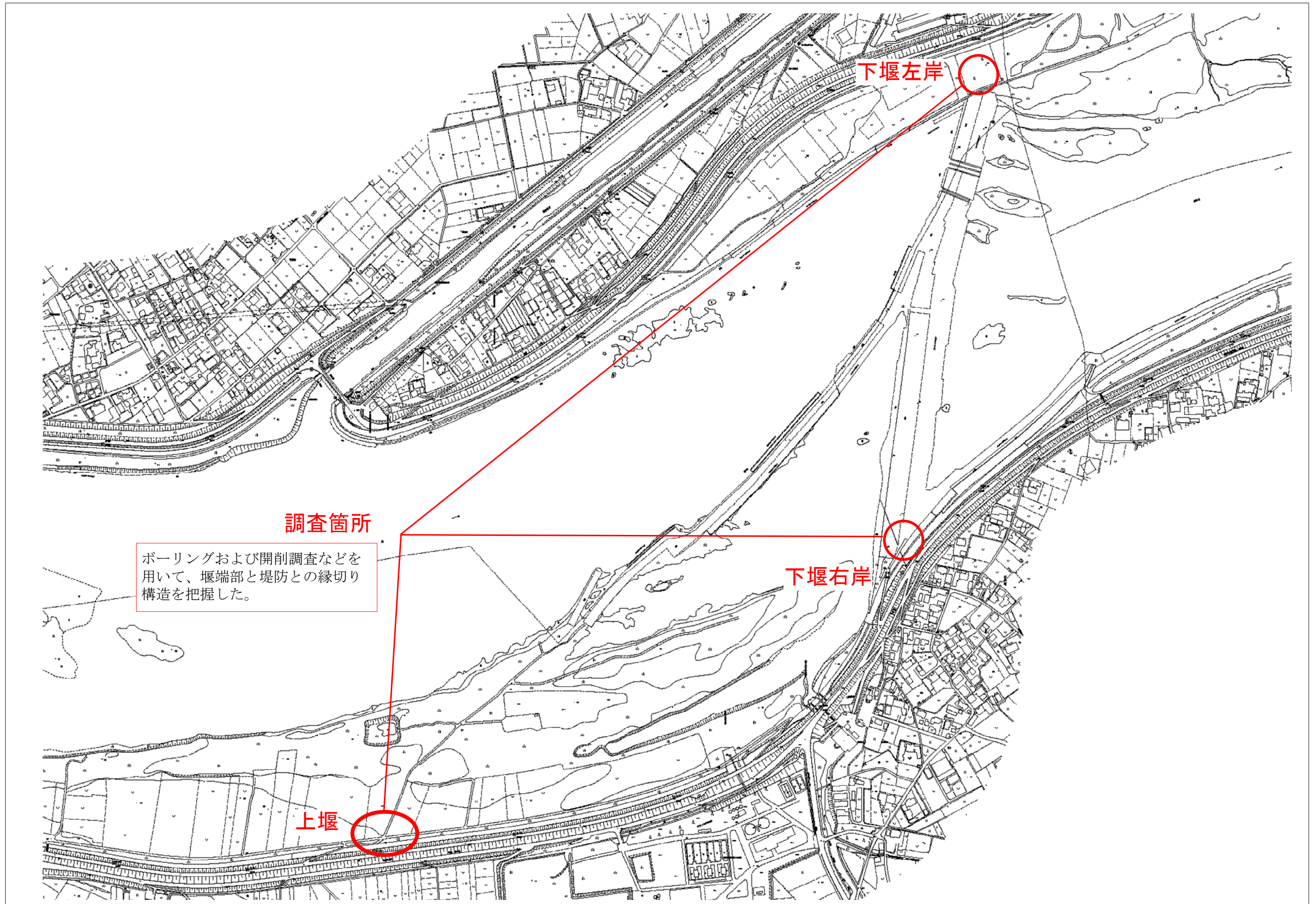
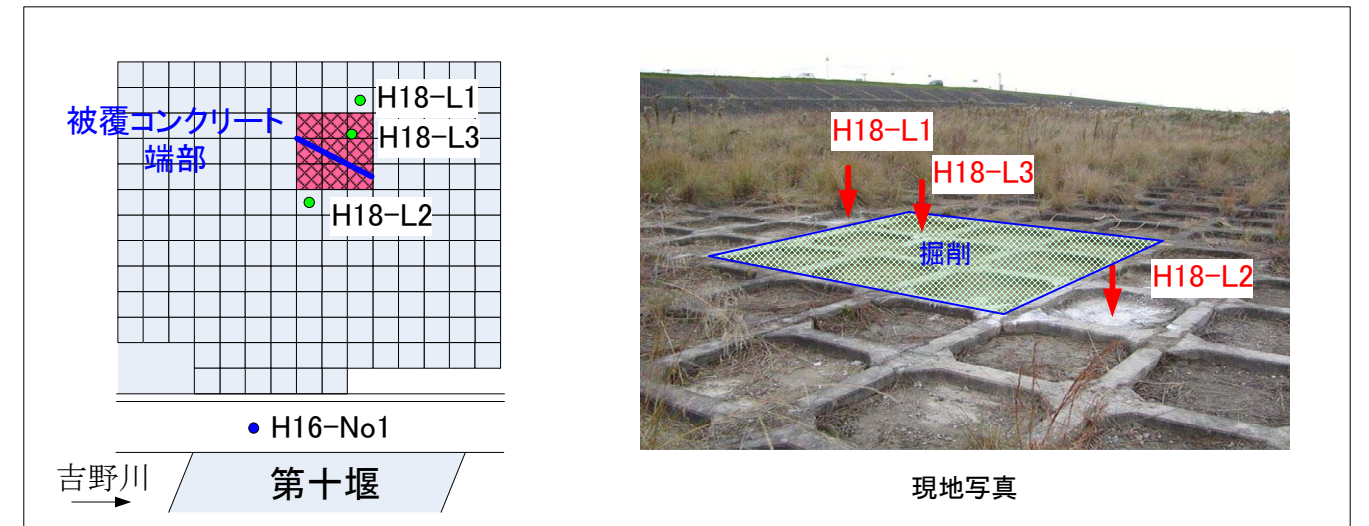
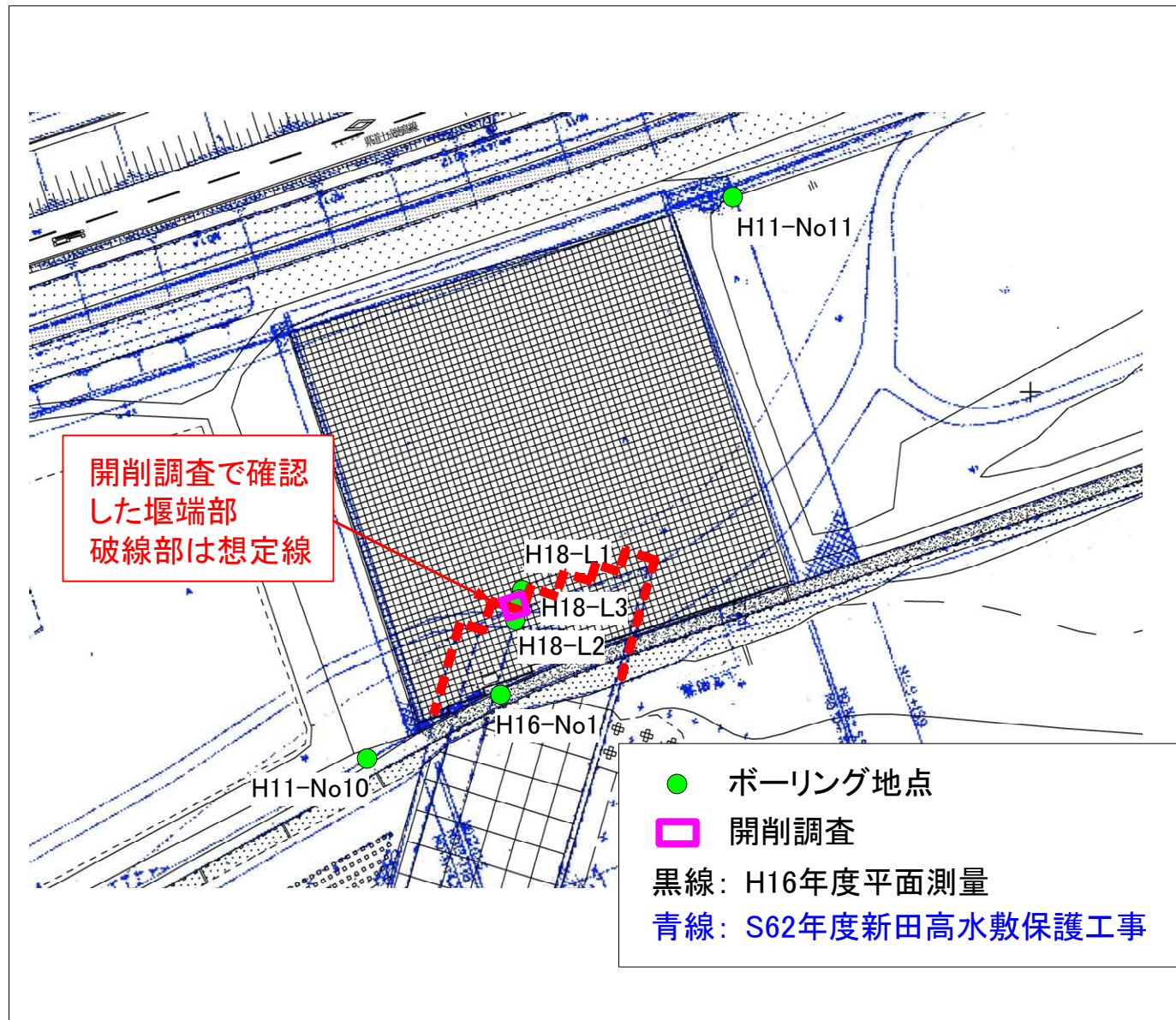


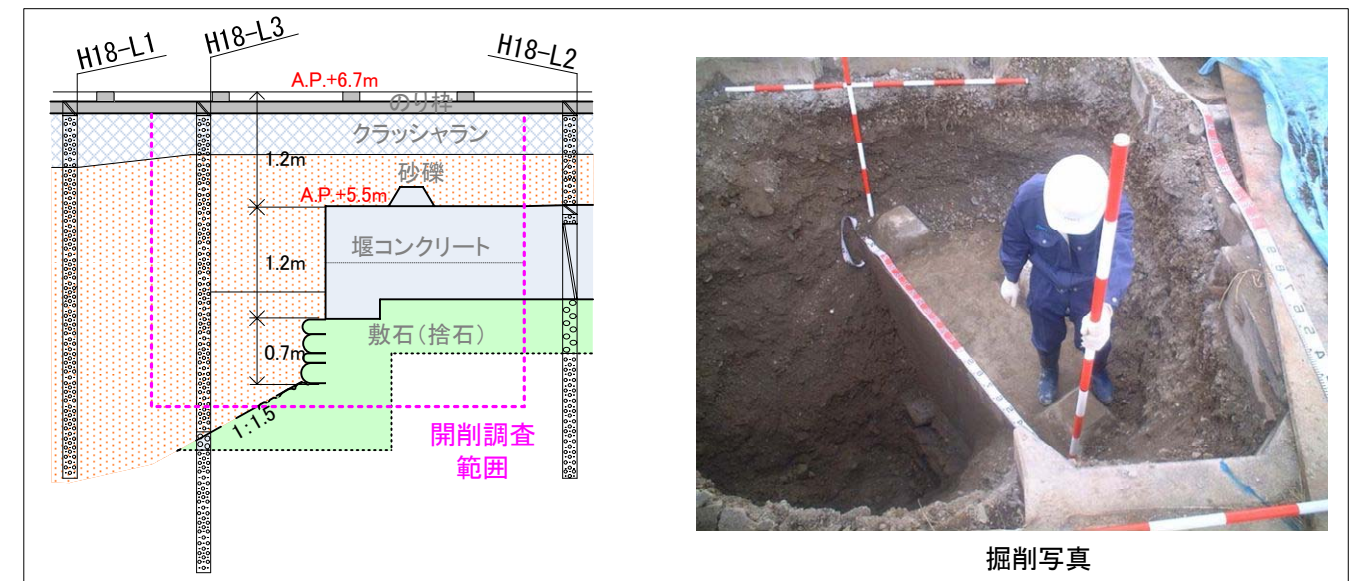
4. 堰取付部構造調査



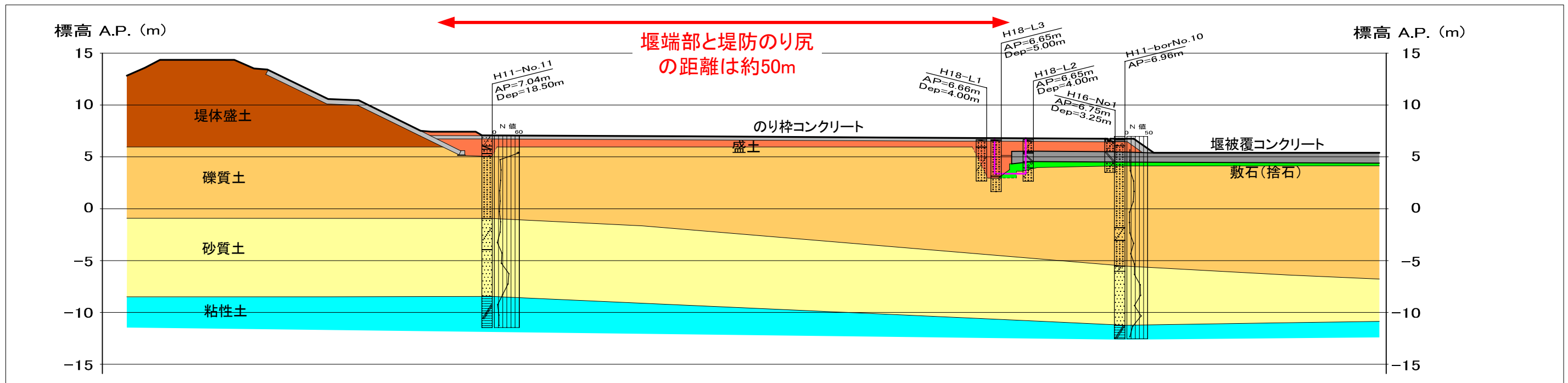
堰取付部構造調査位置図



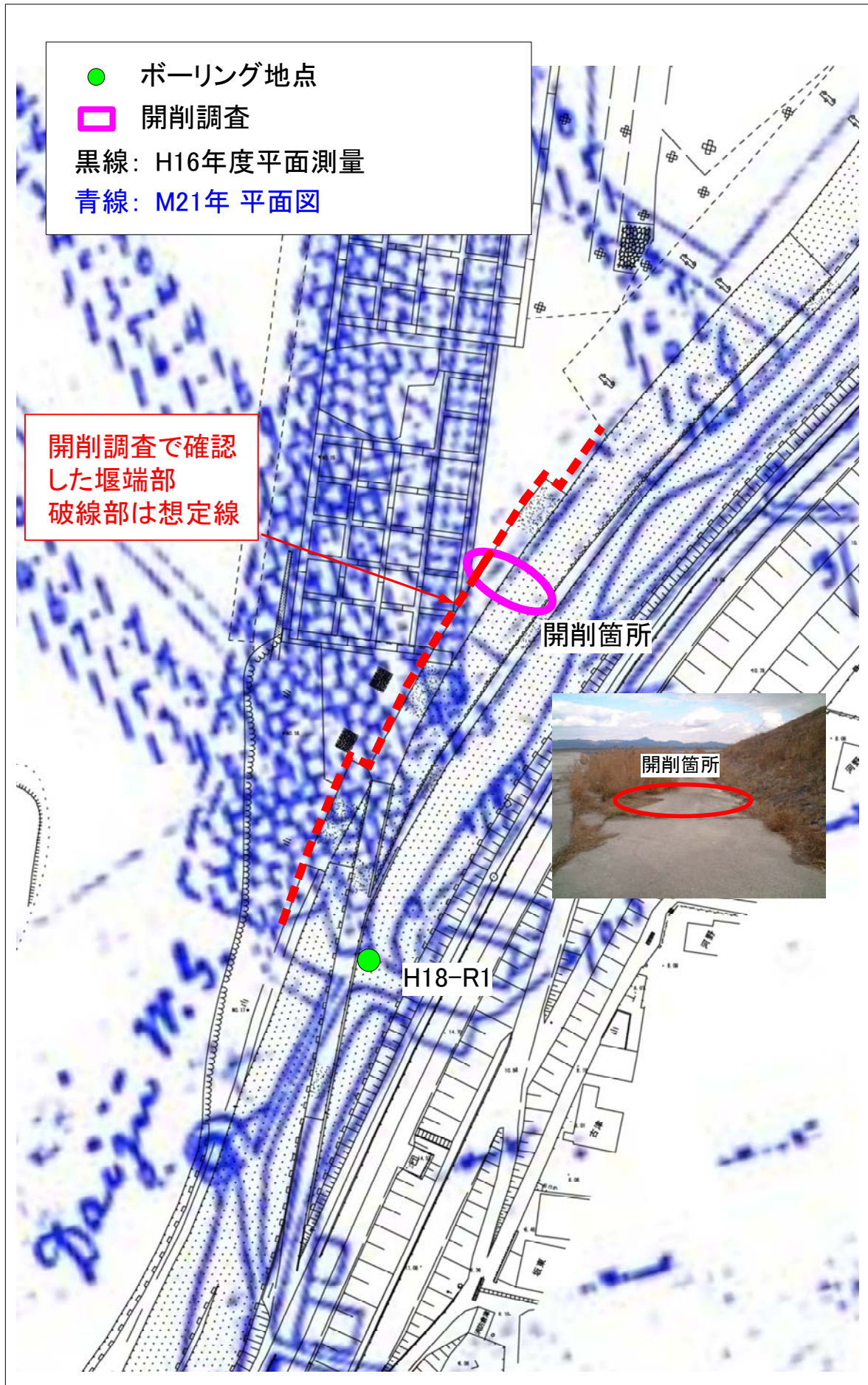
全体図



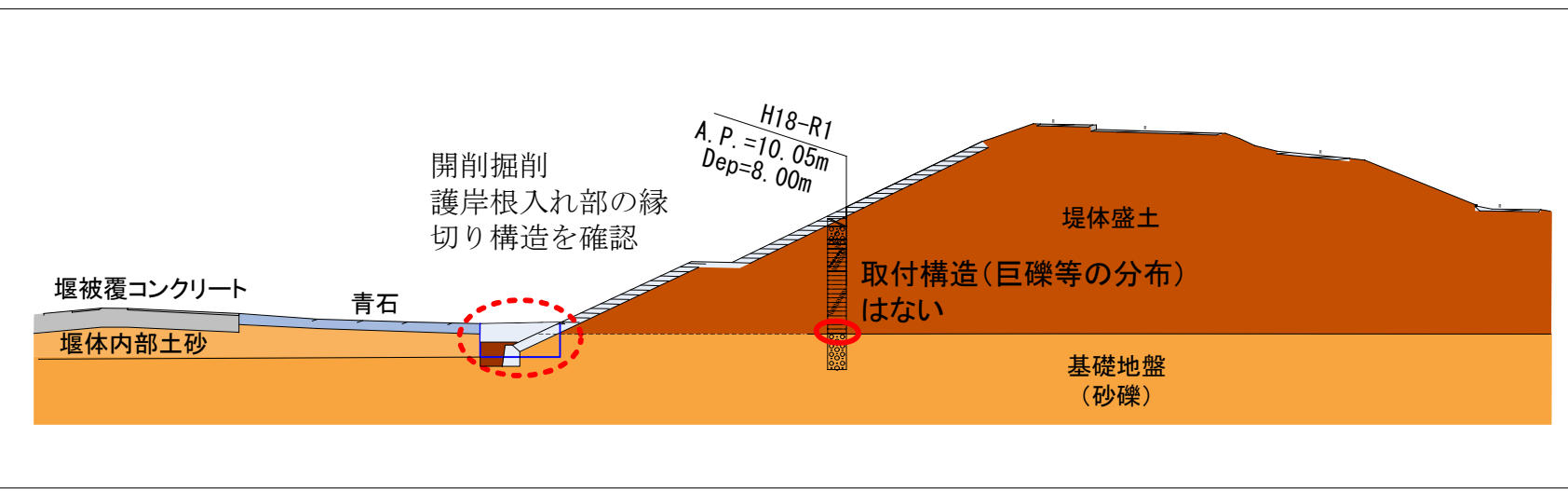
開削調査結果



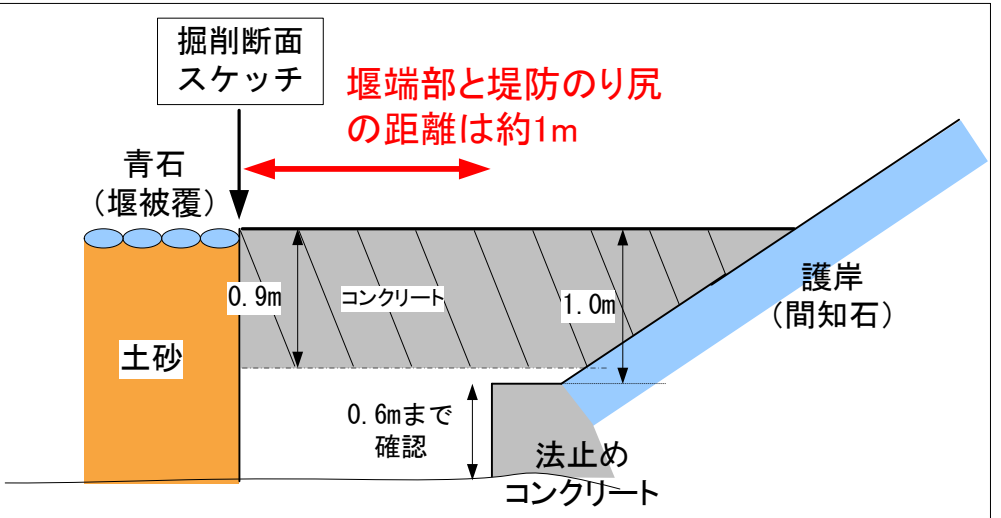
断面図模式図



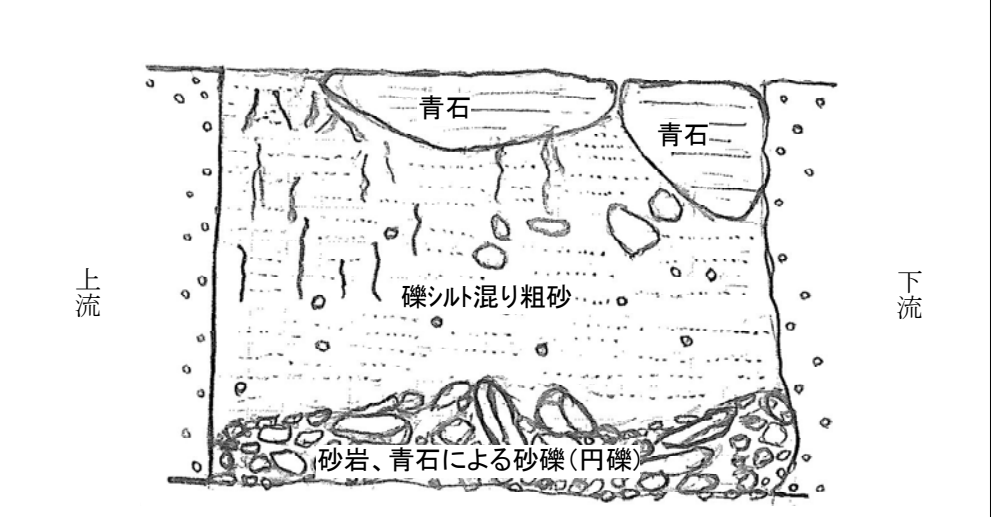
平面図



ボーリング結果

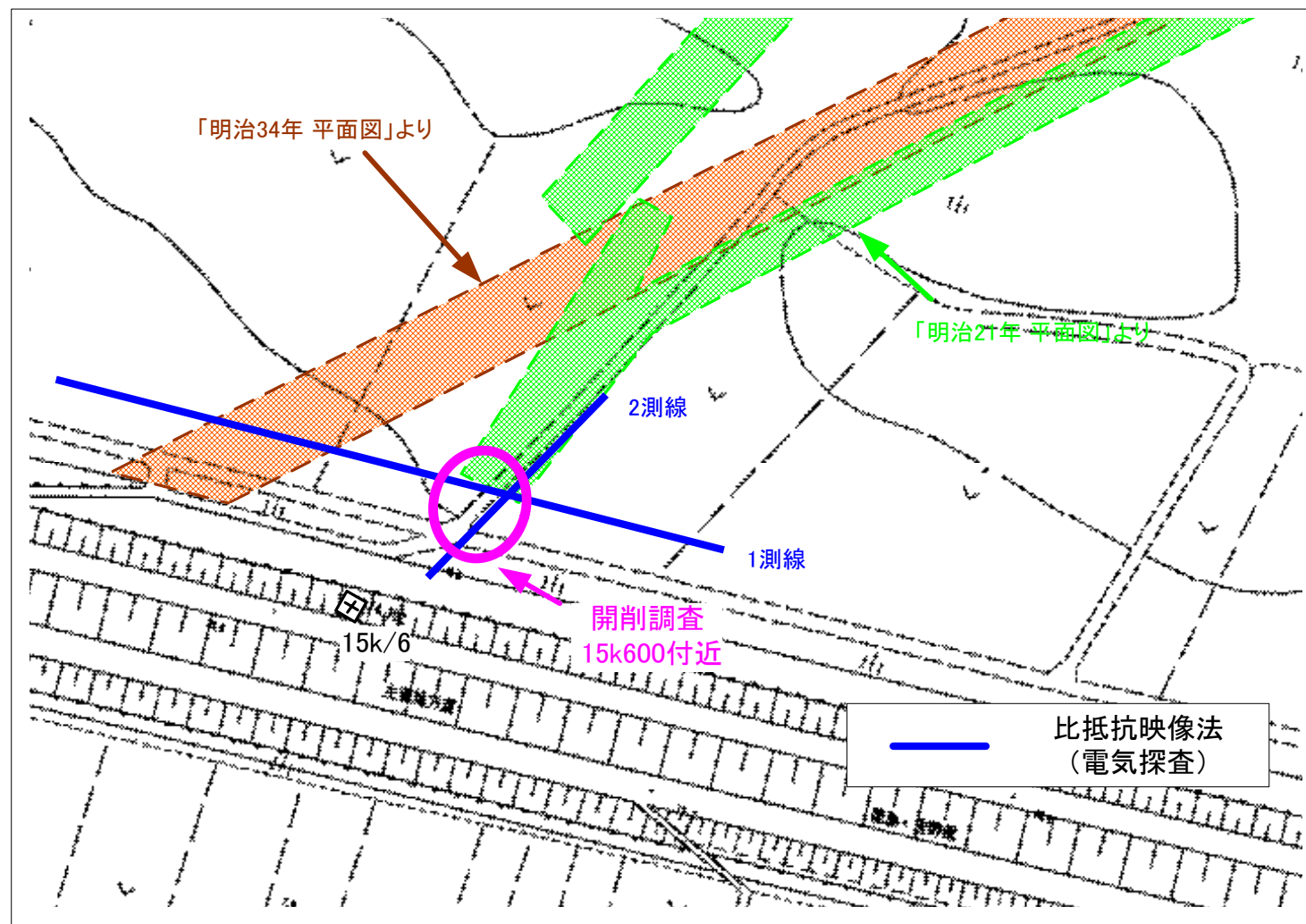


断面模式図

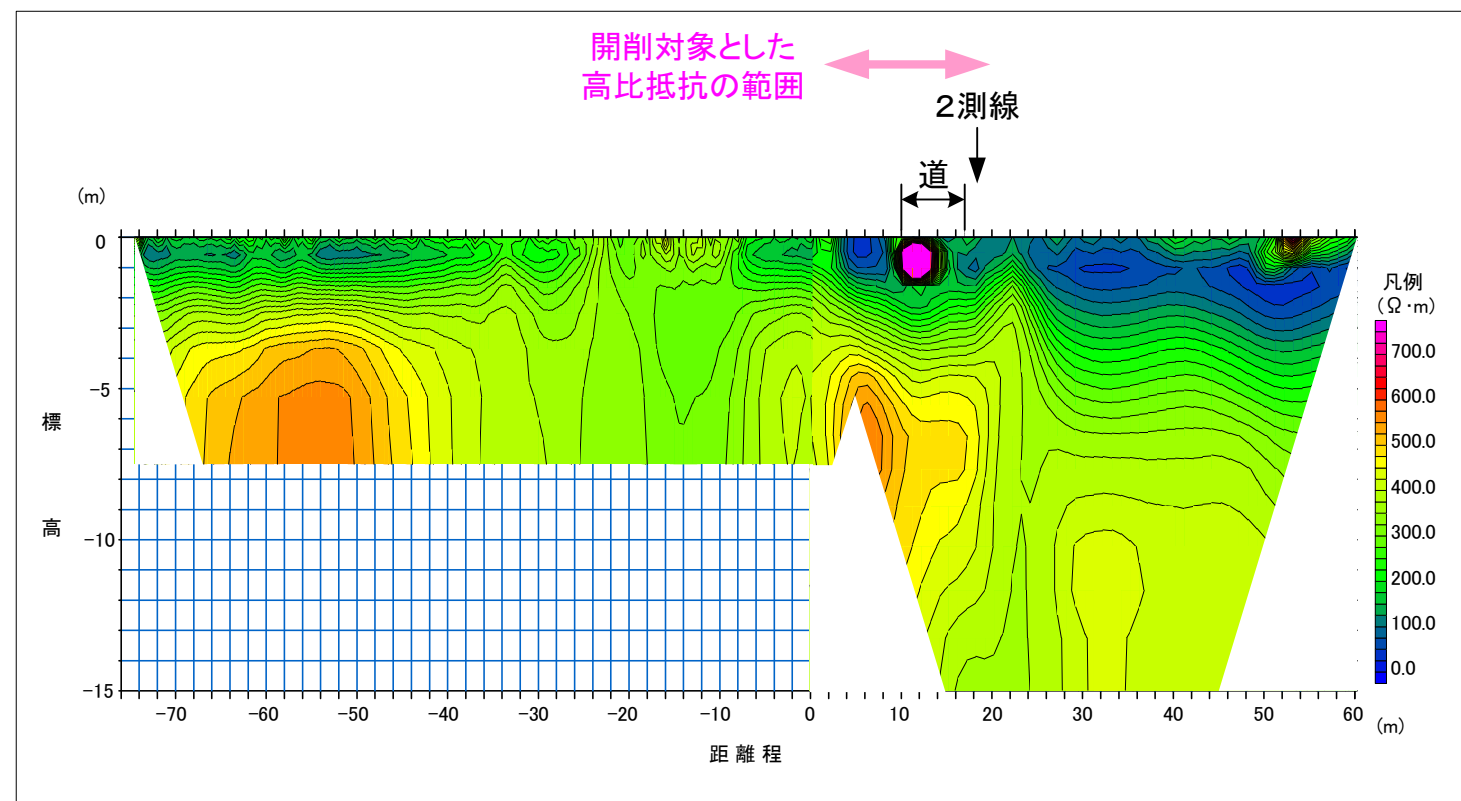


掘削側面スケッチ図

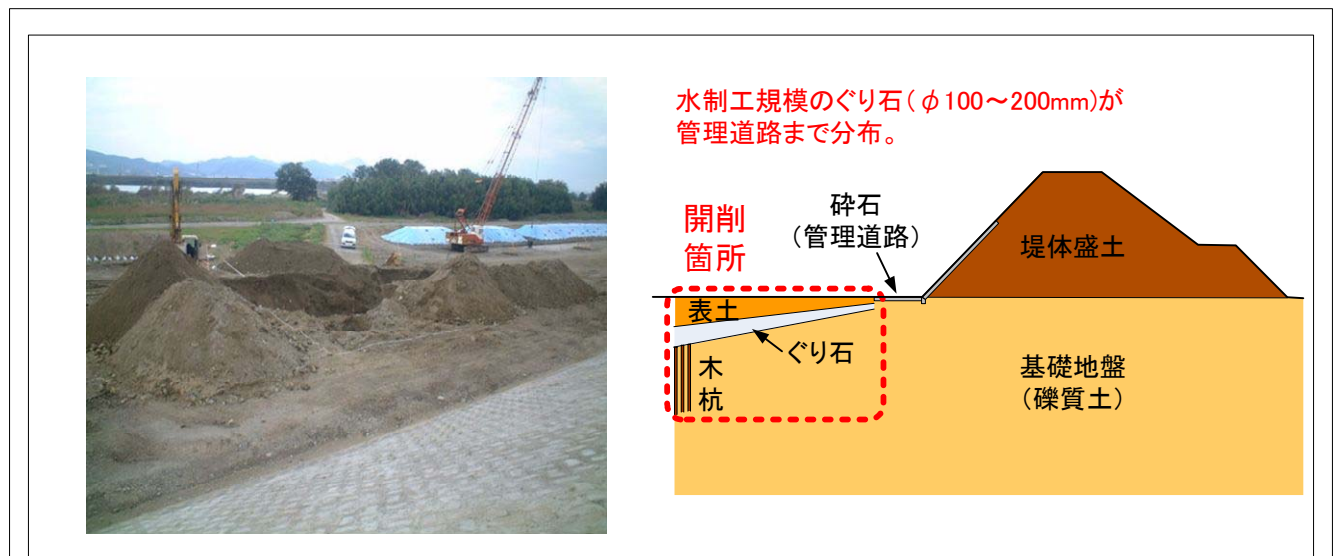
開削調査結果



平面図



比抵抗映像法 結果図(1測線①)



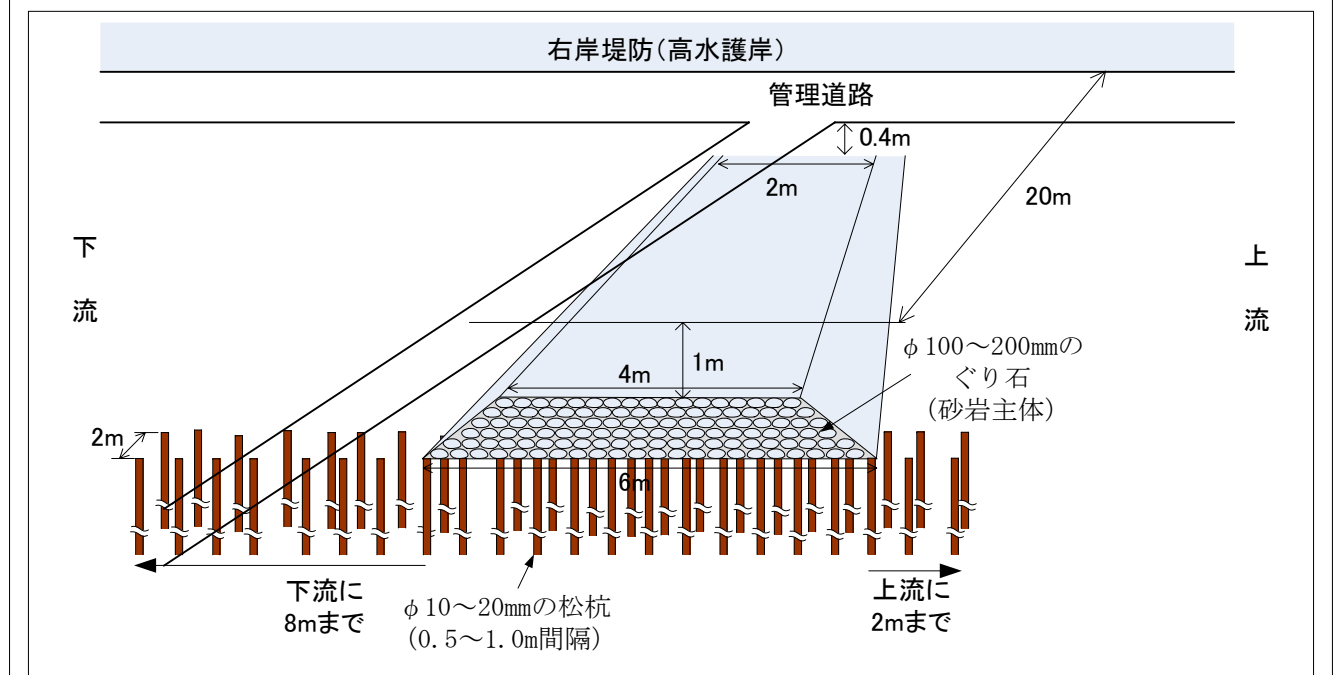
全体図



取付部の構造

開削結果

木杭の分布範囲



取付部付近の模式図

開削調査結果 (右岸15/6 のり尻)

平成18年度石井漏水対策工事、平成18年度石井漏水対策第2工事のプランケット工の施工に伴い、調査を実施した。

上堰-堰取付部構造調査結果