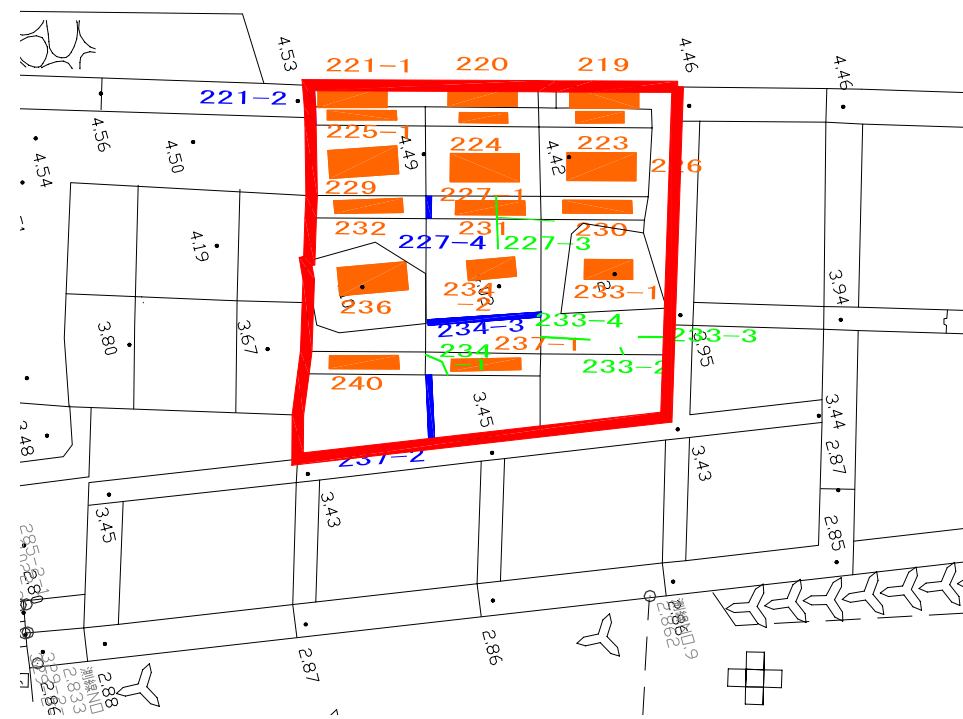


第十堰調査区域詳細図

調査区域 19 植石コンクリト(1/2)

破損



236



237-1



240



219,220



225-1



227-1



229



232



221-1



226



227-1



230



233-1



223,224



226



229



231



234-2



凡例 (調査範囲)	
	隙間
	クラック
	沈下
	漏水
	破損
	青石流出
	調査区域



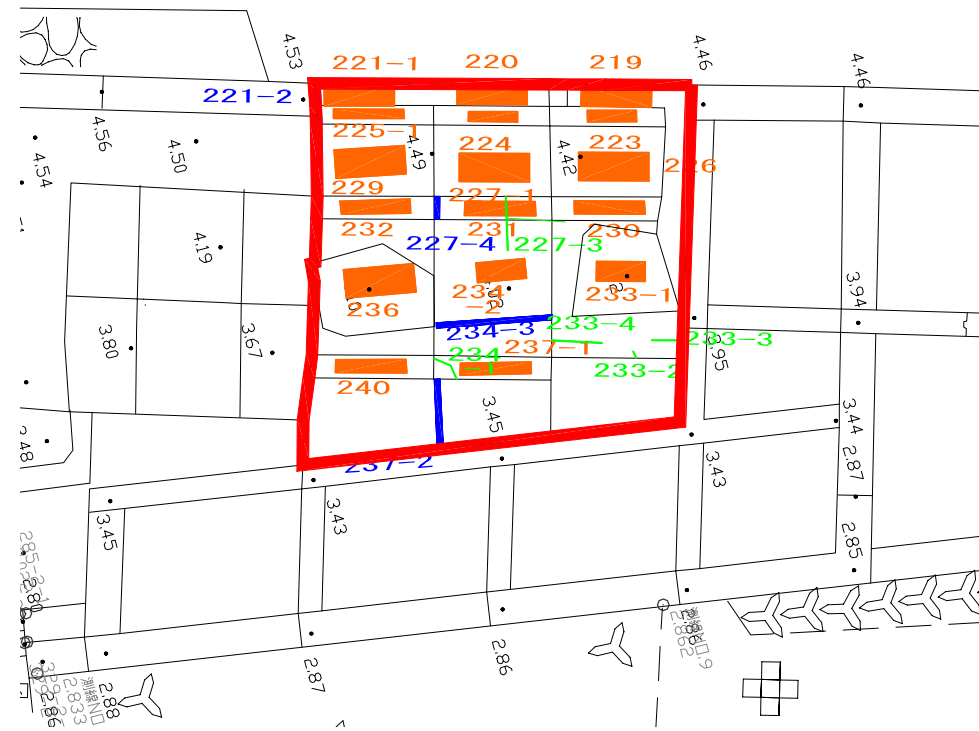
第十堰調査区域詳細図

調査区域 19

植石コンクリート(2/2)

隙間

クラック



クラック

227-3



233-2



233-3



233-4



234-1



隙間

221-2



234-3



227-4



237-2



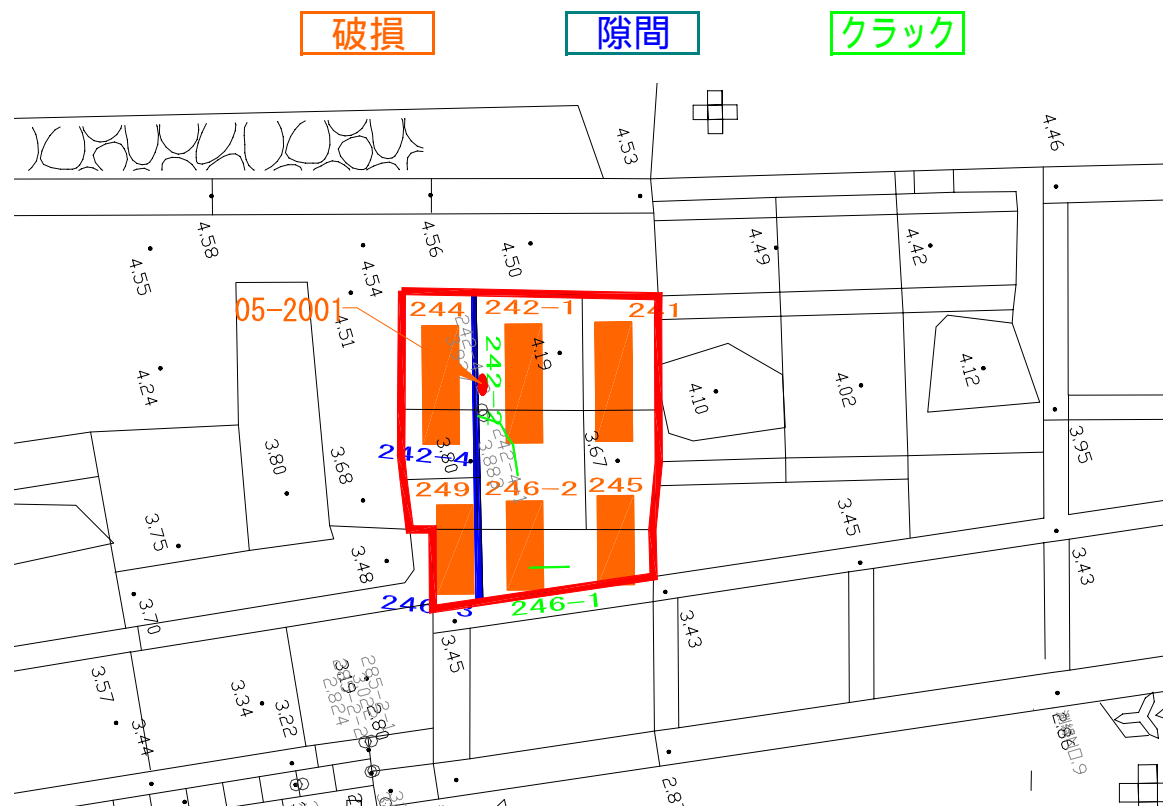
234-3



凡 例 (調査範囲)	
	隙 間
	クラック
	沈 下
	漏 水
	破 損
	青石流出
	調査区域

### 第十堰調査区域詳細図

#### 調査区域 20 植石コンクリト



**破損**  
241,242-1,244



05-2001



**隙間**  
242-4



**クラック**  
242-2



245,246-2,249



246-3



246-1



凡 例 (調査範囲)	
—	隙 間
—	クラック
■	沈 下
■	漏 水
■	破 損
■	青石流出
○	調査区域

# 第十堰調査区域詳細図

## 調査区域 21 コンクリート張

破損

漏水



破損  
250-1



250-3



漏水  
250-5



250-2



250-4



凡 例 (調査範囲)	
	隙 間
	クラック
	沈 下
	漏 水
	破 損
	青石流出
	調査区域

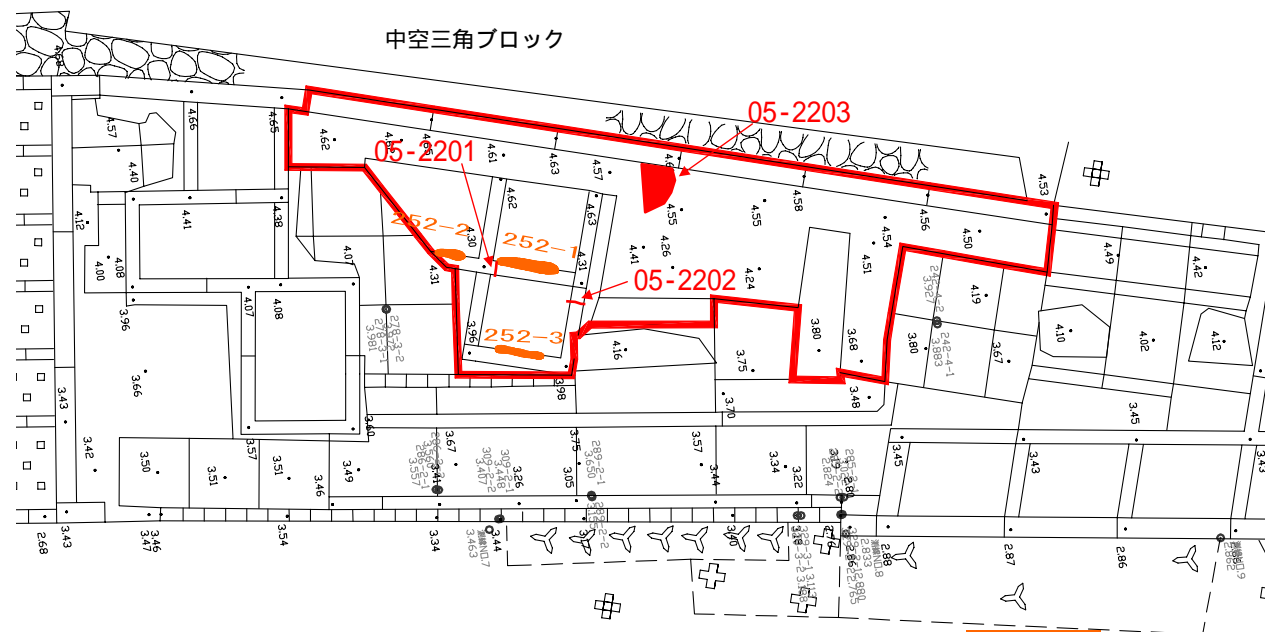


# 第十堰調査区域詳細図

## 調査区域 22 コンクリート張

破損

クラック



クラック  
05-2201



05-2202



破損  
252-1



252-2



252-3



05-2203

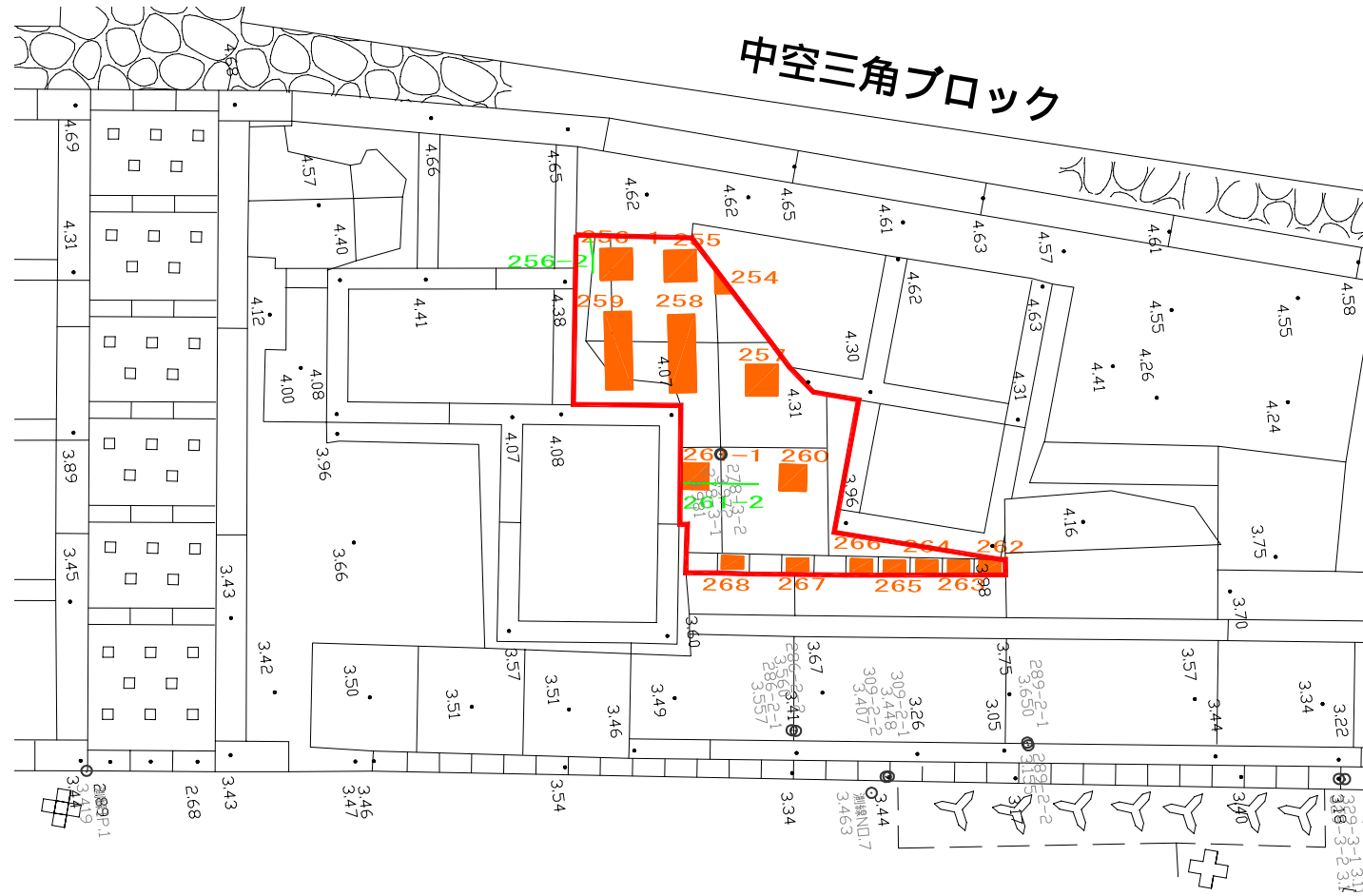


凡 例	
	隙 間
	クラック
	沈 下
	漏 水
	破 損
	青石流出
	調査区域

第十堰調査区域詳細図

調査区域 23 植石コンクリート

破損 クラック



クラック  
256-2



261-2



破損

254,255,256-1



260



257 ~ 259



259



262 ~ 268



255



258



260



261-1



凡例 (調査範囲)	
	隙間
	クラック
	沈下
	漏水
	破損
	青石流出
	調査区域



第十堰調査区域詳細図  
調査区域 24 植石コンクリト (1/4)

破損



281-1



282



283



284



285-1,286-1,289-1,291,292,293



270



274



277



278-1



272



276



凡 例	
—	隙間
—	クラック
●	沈下
●	漏水
■	破損
■	青石流出
○	調査区域



第十堰調査区域詳細図

調査区域 24 植石コンクリト (2/4)

破損



304



305



306



307



308



309-1



293



295



298-1



301



294



296



299



302



297



297



300



303



凡 例	
	隙 間
	クラック
	沈 下
	漏 水
	破 損
	青石流出
	調査区域



第十堰調査区域詳細図

調査区域 24 植石コンクリト (3/4)

破損



326-1



329-1



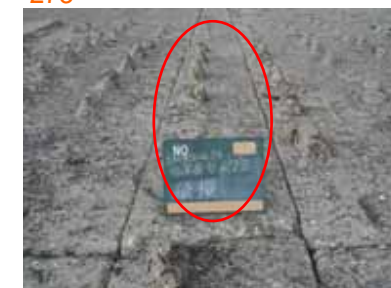
269



271



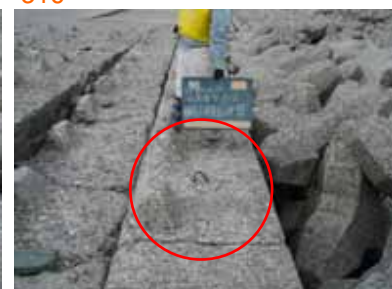
273



313



316



319



322



314



317



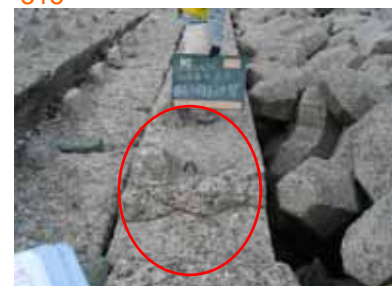
320



323



315



318



321



324



凡 例	
	隙 間
	クラック
	沈 下
	漏 水
	破 損
	青石流出
	調査区域



### 第十堰調査区域詳細図

調査区域 24 植石コンクリト (4/4)

クラック

沈下

漏水

隙間



隙間

278-2



286-2



286-3



309-2



329-3



クラック

281-2



沈下

285-2



漏水

311-2



289-3.4



289-2



329-2



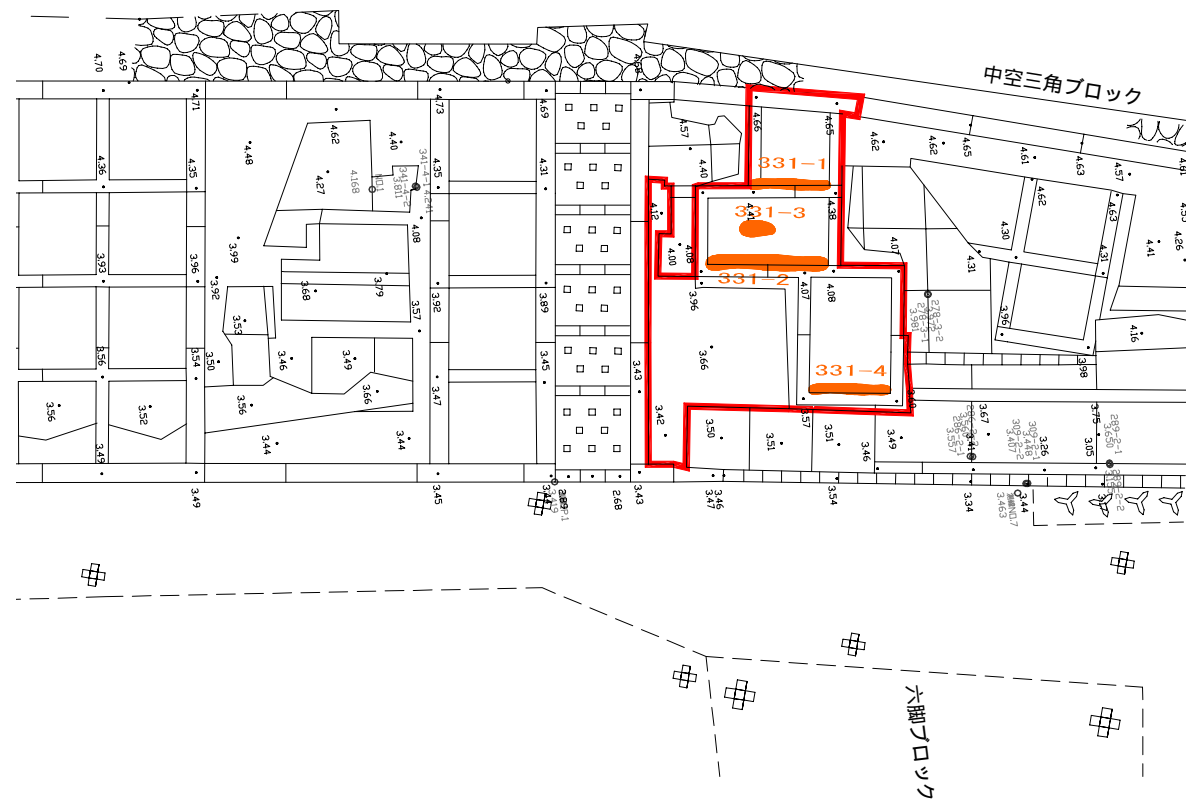
凡 例	
	隙 間
	ク ラ ッ ク
	沈 下
	漏 水
	破 損
	青石流出
	調査区域



# 第十堰調査区域詳細図

## 調査区域 25 コンクリート張

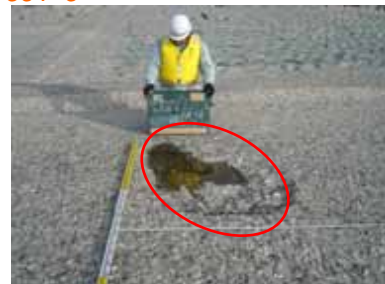
破損



331-1



331-3



331-4



331-2



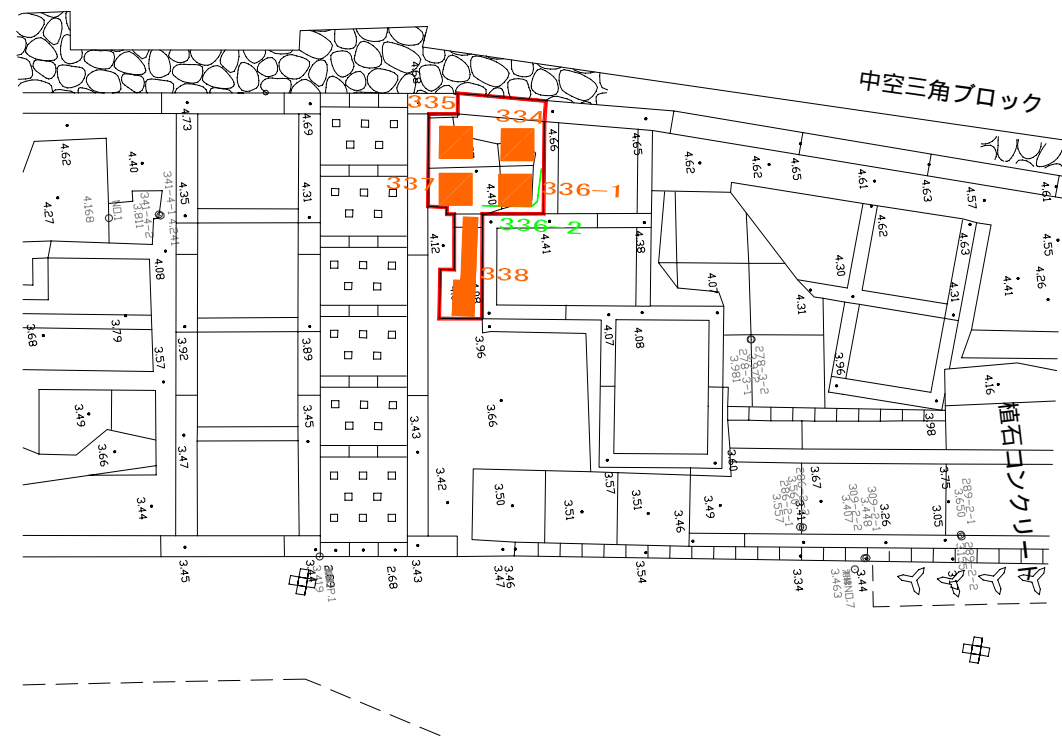
凡 例 (調査範囲)	
	隙 間
	クラック
	沈 下
	漏 水
	破 損
	青石流出
	調査区域

第十堰調査区域詳細図

調査区域 26 植石コンクリート

クラック

破損



破損

334



335



クラック

336-2



破損

338



336-1



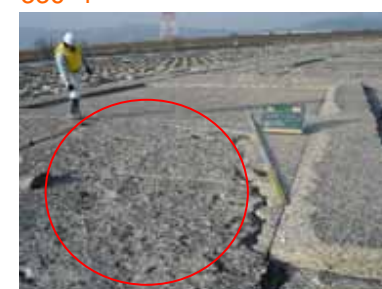
335



337



336-1



凡 例 (調査範囲)	
	隙 間
	クラック
	沈 下
	漏 水
	破 損
	青石流出
	調査区域