



にがきだにがわ

29 仁賀木谷川 pH:7.5 COD:6.0

石がごろごろし、ヨシがたくさん生えてました。サワガニもたくさんいました。毎年、ゲンジホタルがたくさん見えるところです。

いずみだにがわ

30 泉谷川 pH:7.8 COD:1.0

水は濁りも臭いもありませんでした。ゴミもありませんでした。小魚がたくさんいました。

おあたにがわ

31 大谷川 pH:8.3 COD:4.0

流れが速く、水量が多かったです。濁りもありました。河床に水草がたくさんありました。

みやこうちだにがわ

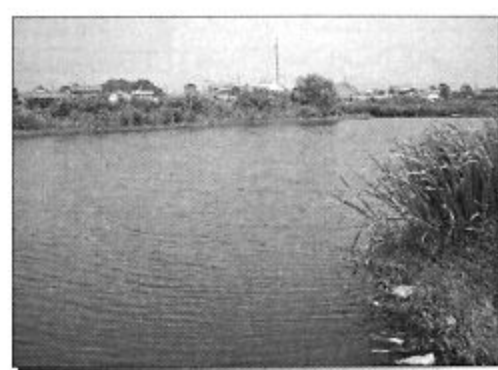
32 宮川内谷川 pH:7.7 COD:3.1

濁りは少なく、水が冷たく澄んでいるところがありました。コイがたくさん泳いでいるところや野鳥を見ました。

じゅいけがわ

33 蛇池川 pH:7.0 COD:2.0

水量が多く、水は冷たかったです。川底は泥で、水草に泥が付いていました。大きなコイを見かけました。



よしのがわ

34 吉野川 pH:7.4 COD:2.9 (第十堰～岩津橋)

- 水温 平均28.2℃でした。
- pH 平均値は7.4を示し、ほぼ中性でした。
- COD 全域で0～6mg/lと、きれいな状態でした。また、0mg/lの報告が多くありました。

河川の状況  
透明度が高く、濁りや臭いはほとんどありませんでした。釣り人がいました。アユやヨシノボリが確認できました。ホテイアオイがありました。下流に比べ大型のゴミが多くありました。

えがわ

35 江川 pH:7.2 COD:3.2

水は全体的にきれいでしたが、よごれやゴミがあるところもありました。アシや水草がたくさん生えていました。トンボ・小魚や鴨がいました。

いのがわ

36 飯尾川 pH:7.7 COD:5.9

濁りや浮遊物がありました。発泡スチロールなどの浮遊物をよく見かけました。川の流れがほとんどありませんでした。ホテイアオイがたくさんありました。シオカラトンボ・タナゴなどがいました。

わたうちがわ

37 渡内川 pH:7.7 COD:5.2

少し濁っていたが、臭いはありませんでした。ゴミの浮遊がありました。フナ・コイ・ナマズなどを見かけました。

あきいがわ

38 鮎喰川 pH:8.1 COD:3.3

水は比較的きれいでした。ゴミがあるところもありましたが、全体的にきれいでした。ハヤ・フナやアユがいました。人もたくさん水遊びをしていました。

うまつのだにがわ

39 上角谷川 pH:7.8 COD:2.8

水量が少なかったです。水は透明で冷たかったです。魚がいました。

凡例

場所 川の名前 pHの平均値 CODの平均値  
みなさんの気づいた点をまとめました。

