

b) 鳥類

■ 春期調査結果

春期調査の結果、下記に示す 11 目 20 科 27 種の鳥類が確認されました。

特定種に該当する鳥類としてはハヤブサが確認されました。ハヤブサは種の保存に関する法律で国内野生動物希少種、「日本の絶滅のおそれのある野生生物」、「徳島県の絶滅のおそれのある野生生物」ともに絶滅危惧Ⅱ類に指定されています。

樹林を繁殖場としている鳥類は確認されませんでした。しかしながら、草地を繁殖場としている鳥類として、上堰上ではオオヨシキリとホオジロの 2 種、右岸の河川敷草地では、ホトトギス、ヒバリ、ウグイス、オオヨシキリ、セッカ、ホオジロの 6 種があげられます。

一方、埒(ねぐら)としての利用については、右岸河川敷の広葉樹林がムクドリ及びスズメに利用されているのが確認されました。

鳥類確認種の一覧及び行動内容

No.	目名	科名	種名	渡り 区分	行動内容				
					繁殖	採餌	埒	休息	上空
1	カイツブリ	カイツブリ	カイツブリ	留鳥				○	
2	ペリカン	ウ	カワウ	留鳥		○			
3	コウノトリ	サギ	ゴイサギ	留鳥		○			
4			ダイサギ	留鳥		○			
5			コサギ	留鳥		○			
6			アオサギ	留鳥		○			
7	タカ	タカ	トビ	留鳥				○	
8		ハヤブサ	ハヤブサ	留鳥				○	
9	カモ	カモ	カルガモ	留鳥		○			
10	ツル	クイナ	バン	留鳥		○			
11	チドリ	シギ	イソシギ	留鳥			○		
12	ハト	ハト	キジバト	留鳥		○			
13	カッコウ	カッコウ	ホトトギス	夏鳥	S				
14	ブッポウソウ	カワセミ	カワセミ	留鳥				○	
15	スズメ	ヒバリ	ヒバリ	留鳥	S				
16		ツバメ	ツバメ	夏鳥		○			
17		ヒヨドリ	ヒヨドリ	留鳥			○		
18		モズ	モズ	留鳥		○			
19		ヒタキ	ウグイス	留鳥	S				
20			オオヨシキリ	夏鳥	KS				
21			セッカ	留鳥	S				
22		ホオジロ	ホオジロ	留鳥	AKS				
23		ハタオリドリ	スズメ	留鳥		○	○		
24		ムクドリ	ムクドリ	留鳥		○	○		
25	カラス	ハシボソガラス	留鳥		○				
26		ハシブトガラス	留鳥		○				
27	放籠鳥	(ハト)	ドバト	留鳥				○	
合計	11目	20科	27種	留鳥24種 夏鳥3種	6	14	2	3	4

- ・種の配列等は、「河川水辺の国勢調査のための生物種リスト 平成 11 年度河川版」(財団法人リバーフロントセンター 2000 年)に準拠しました。
- ・渡り区分は、「徳島県鳥類目録」(日本野鳥の会徳島県支部 1988 年)を参考としました。
- ・繁殖については、確認された行動を明記しました。S:さえずり,A:防衛行動,K:警戒行動



第十堰上堰の草地環境



ヨシ先端で囀(さえず)るオオヨシキリ



ヨシ先端に止まるホオジロ



第十堰右岸河川敷の環境（左：低木・草地、右：ヨシ原）



草地の上空で囀(さえず)るヒバリ



ムクドリ及びスズメの囀(ねぐら)となった広葉樹林

■夏期調査結果

夏期調査の結果、下記に示す 10 目 20 科 27 種の生息が確認されました。

特定種に該当する鳥類としてはミサゴが確認されました。ミサゴは「日本の絶滅のおそれのある野生生物」で準絶滅危惧種、「徳島県の絶滅のおそれのある野生生物」で絶滅危惧 II 類に指定されています。

樹林を繁殖場としている鳥類として、右岸河川敷でハシボソガラスとキジバト、ホトトギスの 3 種が確認されました。このうち、キジバト及びハシボソガラスは巣が確認されました。一方、草地を繁殖場としている鳥類としては、第十堰上堰ではウグイス、オオヨシキリとホオジロの 3 種が確認されました。ウグイスは囀(さえず)りによって 5 つがい、オオヨシキリは巣が 4 箇所確認されたほか、囀(さえず)りによって合計 6 つがい、ホオジロは囀(さえず)り及び警戒行動によって 5 つがいが確認されました。

このほか、埤(ねぐら)としての利用としては、河川敷の広葉樹林がムクドリ及びスズメの埤として利用されているのが確認されました。

表 確認種の一覧及び行動内容

No.	目名	科名	種名	渡り 区分	行動内容				
					繁殖	採餌	埤	休息	上空
1	カイツブリ	カイツブリ	カイツブリ	留鳥		○			
2	ペリカン	ウ	カワウ	留鳥		○		○	
3	コウノトリ	サギ	ゴイサギ	留鳥					○
4			ササゴイ	夏鳥		○			
5			アマサギ	夏鳥					○
6			ダイサギ	留鳥		○			
7			コサギ	留鳥		○			
8			アオサギ	留鳥		○			
9	タカ	タカ	ミサゴ	留鳥				○	
10	カモ	カモ	カルガモ	留鳥		○			
11	キジ	キジ	コジュケイ	留鳥	S				
13	ハト	ハト	キジバト	留鳥	NS				
14	カッコウ	カッコウ	ホトトギス	夏鳥	S				
15	ブッポウソウ	カワセミ	カワセミ	留鳥				○	
16	スズメ	ヒバリ	ヒバリ	留鳥	S				
17		ツバメ	ツバメ	留鳥		○			
18		セキレイ	セグロセキレイ	夏鳥		○			
19		ヒヨドリ	ヒヨドリ	留鳥				○	
20		モズ	モズ	留鳥				○	
21		ヒタキ	ウグイス	留鳥	NSK				
22			オオヨシキリ	夏鳥	NSK				
23			セッカ	留鳥	S				
24		ホオジロ	ホオジロ	留鳥	NYSK				
25		アトリ	カワラヒワ	留鳥				○	
26		ハタオリドリ	スズメ	留鳥		○	○		
27		ムクドリ	ムクドリ	留鳥			○		
28	カラス	ハシボソガラス	留鳥	N	○				
合計	10目	20科	27種	留鳥22種 夏鳥5種	9	11	2	3	5

- ・種の配列等は、「河川水辺の国勢調査のための生物種リスト 平成11年度河川版」(財団法人リバーフロントセンター 2000年)に準拠しました。
- ・渡り区分は、「徳島県鳥類目録」(日本野鳥の会徳島県支部 1988年)を参考としました。
- ・繁殖では、確認内容を明記しました。N: 巣確認, Y: 巣立ち雛確認, S: さえずり, A: 防衛行動, K: 警戒行動



堰下で採餌をするコサギ



堰構造物上で休息するカワウ



堰上流で潜水して採餌するカイツブリ



ヨシに作られたオオヨシキリの巣



草の先端で囀(さえず)るホオジロ



ホオジロの巣



ウグイスの巣



ムクドリ及びスズメの囀(ねぐら)と
なっている広葉樹林

c) 小動物

春期調査の結果、下記に示す5目7科8種の小動物が確認されました。内訳は両生類1種、爬虫類2種、哺乳類5種で、特定種に該当する小動物は確認されませんでした。

小動物の確認状況

綱	目	科	種
両生類	カエル	アカガエル	ウシガエル
爬虫類	トカゲ	カナヘビ	カナヘビ
		ヘビ	シマヘビ
哺乳類	モグラ	モグラ	コウベモグラ
	ネズミ	ネズミ	アカネズミ(トラップ)
			カヤネズミ
			ネズミ科の一種
	ネコ	イヌ	タヌキ
イタチ		イタチ属の一種	
3綱	5目	7科	8種

小動物の生体、あるいは生息痕の確認箇所は草地、管理用道路部、あるいは、水際近くが中心でした。樹林部では、マウストラップではアカネズミが捕獲されましたが、このほかは広葉樹林の林縁部でコウベモグラが確認された程度でした。このほか、上堰上ではイタチ属の糞が高頻度でみられたのが特徴的でした。

環境区分	小動物の生体・生息痕跡の確認状況
ヤナギ林	アカネズミ(マウストラップ)
広葉樹林	アカネズミ(マウストラップ)
草地	コウベモグラ、カナヘビ、カヤネズミ
その他	管理用道路：コウベモグラ、イタチ属の一種、タヌキ、シマヘビ 水域：ウシガエル 上堰上の砂礫部等：イタチ属の一種



マウストラップで捕獲されたアカネズミ



タヌキの足跡



コウベモグラの坑道



カヤネズミの巣



イタチ属の一種の糞

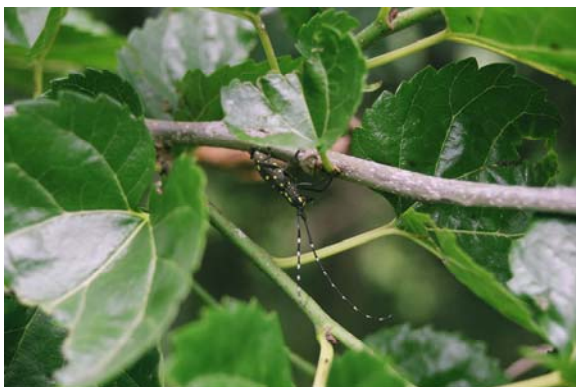
d) 陸上昆虫類

春季調査の結果確認された陸上昆虫類は一般採集調査で 15 目 116 科 212 種、ベイトトラップ調査で 6 目 19 科 35 種、ライトトラップ調査で 4 目 13 科 17 種が確認され、全体では 16 目 130 科 255 種が確認されました。

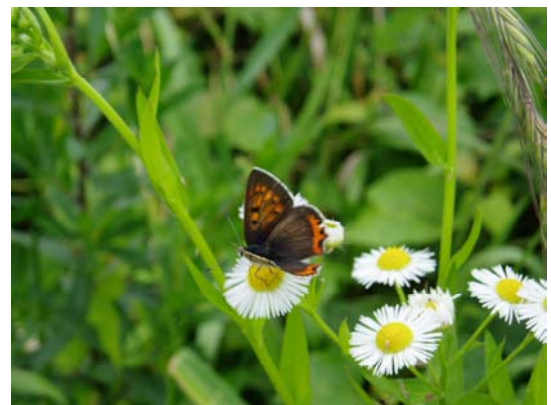
これらの確認された陸上昆虫類は徳島県では普通に見られる種が大半を占めており、特定種に該当する種は確認されませんでした。

調査区域を特徴づける 3 つの環境区分で確認された昆虫類等の概要は以下の通りです。確認種と生息環境成立している植生には関連性がみられました。

環境区分	主要な昆虫類の確認状況
ヤナギ林	コムラサキやヤナギルリハムシ等ヤナギを食草とする昆虫類が多く見られました。このほか、ヤナギの疎林ではカブトムシやノコギリクワガタ（共に幼虫）が確認されました。
広葉樹林	林縁部でキボシカミキリのほか、オオスズメバチやモンスズメバチ、ヒメスズメバチ、キアシナガバチ等肉食性のハチ類が多く見られました。
草地	ナミテントウやベニシジミ、モンシロチョウ、キチョウ、カメムシ類等が多く見られました。草地の地表では河川敷で良く見られるオオヒラタシデムシが多く確認されました。
その他	水際部近くではコシアキトンボやシオカラトンボ、コヤマトンボ、ハグロトンボ等のゆったりとした流れの水辺に見られるトンボ類が多く見られました。



キボシカミキリ



ベニシジミ



ハグロトンボ



ノコギリクワガタ（左）・カブトムシ（右）の幼虫

陸上昆虫類春季現地確認種リスト

番号	目	科	和名	学名
1	クモ	ヒメグモ	ヤホシヒメグモ	<i>Coleosoma octomaculatum</i>
			ヒメグモ科の一種	<i>Theridiidae sp.</i>
2		サラグモ	ハラジロムナキグモ	<i>Diplocephaloides saganus</i>
3			クロナンキングモ	<i>Hylyphantes graminicola</i>
4			Linyphiaの一種	<i>Linyphia sp.</i>
5		コガネグモ	ムツボシオニグモ	<i>Araniella sp.</i>
6			コガネグモ	<i>Argiope amoena</i>
7			トヨウオニグモ	<i>Neoscona adianta</i>
			Neosconaの一種	<i>Neoscona sp.</i>
8			Argiopeの一種	<i>Argiope sp.</i>
		コガネグモ科の一種	<i>Araneidae sp.</i>	
9		アシナガグモ	チュウカクタンロカネグモ	<i>Leucauge blanda</i>
10			トガリアシナガグモ	<i>Tetragnatha caudicula</i>
11			ヤサガクアシナガグモ	<i>Tetragnatha maxillosa</i>
12			アシナガグモ	<i>Tetragnatha praedonia</i>
13			ウロコアシナガグモ	<i>Tetragnatha squamata</i>
			アシナガグモ科の一種	<i>Tetragnathidae sp.</i>
14		キンダグモ	イウイロハシリグモ	<i>Dolomedes sulfureus</i>
15		コモリグモ	ヒノマルコモリグモ	<i>Arctosa japonica</i>
16			ハラクロコモリグモ	<i>Lycosa coelestis</i>
17			ハリグモ	<i>Pardosa laura</i>
18			オオアシコモリグモ属の一種	<i>Pardosa sp.</i>
19		フクログモ	ヤマトコマチグモ	<i>Chiracanthium lascivum</i>
20			ヤマトフクログモ	<i>Clubiona japonica</i>
21			ヒメフクログモ	<i>Clubiona kurilensis</i>
			フクログモ科の一種	<i>Clubionidae sp.</i>
22		ワシグモ	ワシグモ科の一種	<i>Gnaphosidae sp.</i>
23		カニグモ	コハナグモ	<i>Diaea subdola</i>
24			ハナグモ	<i>Misumenops tricuspidatus</i>
25			アズチグモ	<i>Thomisus labefactus</i>
26			カニグモ属の一種	<i>Xysticus sp.</i>
27		エビグモ	コガネエビグモ	<i>Philodromus aureolus</i>
28			シロエビグモ	<i>Philodromus cespitum</i>
29	ハエトリグモ	ネコハエトリ	<i>Carrhotus xanthogramma</i>	
30		マミジロハエトリ	<i>Evarcha albaria</i>	
31		ヤハズハエトリ	<i>Marpissa elongata</i>	
32		アリグモ	<i>Myrmarachne japonica</i>	
33		マカネアサヒハエトリ	<i>Phintella mellottei</i>	
34	トビムシ	アヤトビムシ	アヤトビムシ科の一種	<i>Entomobryidae sp.</i>
35	カゲロウ	モンカゲロウ	トウヨウモンカゲロウ	<i>Ephemera orientalis</i>
36	トンボ	カワトンボ	ハゲロトンボ	<i>Calopteryx atrata</i>
37		エゾトンボ	コヤマトンボ	<i>Macromia amphigena amphigena</i>
38		トンボ	シオカラトンボ	<i>Orthetrum albistylum speciosum</i>
39			コシアキトンボ	<i>Pseudothemis zonata</i>
40	ハツタ	コオロギ	コオロギ科の一種	<i>Gryllidae sp.</i>
41		キリギリス	キリギリス科の一種	<i>Tettigoniidae sp.</i>
42		オンブハツタ	オンブハツタ	<i>Atractomorpha lata</i>
43		ハツタ	ハツタ科の一種	<i>Acrididae sp.</i>
44		ヒシハツタ	ヒシハツタ	<i>Tetrix japonica</i>
45	ハサミムシ	ハサミムシ	ハマベハサミムシ	<i>Anisolabis (Anisolabis) maritima</i>

陸上昆虫類春季現地確認種リスト

番号	目	科	和名	学名
46	ハサミムシ	ハサミムシ	コビゲシロハサミムシ	<i>Euborellia (Euborellia) annulipes</i>
47	チャタテムシ	スカシチャタテ	スカシチャタテ科の一種	<i>Hemipsocidae sp.</i>
48	アザミウマ	アザミウマ	アザミウマ科の一種	<i>Thripidae sp.</i>
49		クダアザミウマ	クダアザミウマ科の一種	<i>Phlaeothripidae sp.</i>
50	カメムシ	ヒシウカ	キガシラヒシウカ	<i>Kuvera flaviceps</i>
51		ウカ	ヒメトビウカ	<i>Laodelphax striatella</i>
52		アワフキムシ	ハマベアワフキ	<i>Aphrophora maritima</i>
53		ヒロスヨコバエ	ヒロスヨコバエ科の一種	<i>Macropsidae sp.</i>
54		カムリヨコバエ	キスジカムリヨコバエ	<i>Evacanthus interruptus</i>
55		ヒメヨコバエ	ヨモギヒメヨコバエ	<i>Eupteryx minuscula</i>
56			キイロヒメヨコバエ	<i>Thaia subrufa</i>
57		ヨコバエ	ヨコバエ科の一種	<i>Deltocephalidae sp.</i>
58		アブラムシ	アブラムシ科の一種	<i>Aphididae sp.</i>
59		アメンボ	アメンボ	<i>Gerris (Aquarius) paludum paludum</i>
60		カスミカメムシ	フチヒゲクロカスミカメ	<i>Adelphocoris triannulatus</i>
61			アシアカクロカスミカメ	<i>Arbolygus rubripes</i>
62			ヒメセウカスミカメ	<i>Charagochilus gyllenhalii</i>
63			ムキカスミカメ	<i>Stenodema (Brachystira) calcaratum</i>
64			ウスモンミドリカスミカメ	<i>Taylorilygus pallidulus</i>
65			ヒメアオナガカスミカメ	<i>Orthotylus japonicus</i>
66			ホリヒョウタンカスミカメ	<i>Pilophorus erraticus</i>
67		マキハサンガメ	ハネナガマキハサンガメ	<i>Nabis stenoferus</i>
68		ハナカメムシ	Oriusの一種	<i>Orius sp.</i>
69		クンバイムシ	キククンバイ	<i>Galeatus spinifrons</i>
70			Stephanitisの一種	<i>Stephanitis sp.</i>
71		サンガメ	シマサンガメ	<i>Sphedanolestes impressicollis</i>
72		ナガカメムシ	ヒメジユウジナガカメムシ	<i>Tropidothorax belogolowi</i>
73			ヒメナガカメムシ	<i>Nysius plebejus</i>
74			オオメカメムシ	<i>Piocoris varius</i>
75		ヘリカメムシ	ホオズキカメムシ	<i>Acanthocoris sordidus</i>
76			ホソハリカメムシ	<i>Cletus punctiger</i>
77			オオツマキヘリカメムシ	<i>Hygia (Colpura) lativentris</i>
78			ツマキヘリカメムシ	<i>Hygia (Hygia) opaca</i>
			ヘリカメムシ科の一種	<i>Coreidae sp.</i>
79		ヒメヘリカメムシ	アカヒメヘリカメムシ	<i>Rhopalus (Aeschynteles) maculatus</i>
80			フチヒゲヘリカメムシ	<i>Stictopleurus punctatonevrosus</i>
81		マルカメムシ	マルカメムシ	<i>Megacocta punctatissima</i>
82		ツチカメムシ	ツチカメムシ	<i>Macroscytus japonensis</i>
83		カメムシ	チャバネアオカメムシ	<i>Plautia crossota stali</i>
			カメムシ科の一種	<i>Pentatomidae sp.</i>
84	アミメカゲロウ	クサカゲロウ	ニッポクサカゲロウ	<i>Chrysoperla carnea</i>
85	コウチュウ	オサムシ	ヤコンオサムシ	<i>Carabus yaconinus yaconinus</i>
86			ヨツモンコムシギワコムシ	<i>Tachyura laetifica</i>
87			マルガタツヤヒラタコムシ	<i>Synuchus arcuaticollis</i>
88			コアマルガタコムシ	<i>Amara chalcophaea</i>
89			ゴコムシ	<i>Anisodactylus signatus</i>
90			ココモクムシ	<i>Harpalus tridens</i>
91			アオゴコムシ	<i>Chlaenius pallipes</i>
92			コカシラアオゴコムシ	<i>Chlaenius variicornis</i>
93		タマキノコムシ	セマルタマキノコムシ	<i>Cyrtoplastus seriepunctatus</i>

陸上昆虫類春季現地確認種リスト

番号	目	科	和名	学名
94		シテムシ	オオヒラタシテムシ	<i>Eusilpha japonica</i>
95		ハネカクシ	アカセシジハネカクシ	<i>Oxytelus incisus</i>
96			ムネビロハネカクシ	<i>Algon grandicollis</i>
			ハネカクシ科の一種	<i>Staphylinidae sp.</i>
97		クワガタムシ	ノコギリクワガタ	<i>Prosopocoilus inclinatus inclinatus</i>
98		コガネムシ	コイチャコガネ	<i>Adoretus tenuimaculatus</i>
99			セマダラコガネ	<i>Blitopertha orientalis</i>
100			コアオハナムゲリ	<i>Oxycetonia jucunda</i>
101			シロテンハナムゲリ	<i>Protaetia orientalis submarumorea</i>
102			カブトムシ	<i>Allomyrina dichotoma dichotoma</i>
103		タマムシ	Trachysの一種	<i>Trachys sp.</i>
104		コムツキムシ	ハマベヒメサビキコリ	<i>Agrypnus miyamotoi miyamotoi</i>
105			ヒメサビキコリ	<i>Agrypnus scrofa</i>
106			チャイロコムツキ	<i>Haterumelater bicarinatus bicarinatus</i>
107			クロツヤクシコムツキ	<i>Melanotus annosus</i>
			コムツキムシ科の一種	<i>Elateridae sp.</i>
108		ハニホタル	クロハナホタル	<i>Plateros coracinus</i>
109		ジヨウカイホシ	Podabrusの一種	<i>Podabrus sp.</i>
110		ジヨウカイモドキ	オビジヨウカイモドキの一種	<i>Laius sp.</i>
111		ケンクスイ	クロモンムクゲケンクスイ	<i>Aethina maculicollis</i>
112			キムネチビケンクスイ	<i>Meligethes denticulatus</i>
113		ヒメハナムシ	フタスジヒメハナムシ	<i>Olibrus particeps</i>
114		テントウムシダマシ	ヨツボシテントウダマシ	<i>Ancylopus pictus asiaticus</i>
115			エグリツヤヒメマキムシ	<i>Holoparamecus contractus</i>
116		テントウムシ	コクロヒメテントウ	<i>Scymus (pullus) posticalis</i>
117			ナナホシテントウ	<i>Coccinella septempunctata</i>
118			マクガタテントウ	<i>Coccinula crotchii</i>
119			ナミテントウ	<i>Harmonia axyridis</i>
120			ダマシテントウ	<i>Menochilus sexmaculatus</i>
121			ヒメカメノコテントウ	<i>Propylea japonica</i>
122			シロホシテントウ	<i>Vibidia duodecimguttata</i>
123		ヒメマキムシ	ウスチャケシマキムシ	<i>Corticicara gibbosa</i>
124		ハナノミ	Mordellinaの一種	<i>Mordellina sp.</i>
125			Mordellistenaの一種	<i>Mordellistena sp.</i>
126		カミキリモドキ	Xanthochroaの一種	<i>Xanthochroa sp.</i>
127		アリモドキ	キアシクビホソムシ	<i>Macratris japonica</i>
128			ホソクビアリモドキ	<i>Formicomus braminus coiffaiti</i>
129		ハムシダマシ	ニセハムシダマシ	<i>Lagria nigricollis</i>
130		クチキムシ	クリイロクチキムシ	<i>Borboresthes acicularis</i>
131		ゴミムシダマシ	ホソスナゴミムシダマシ	<i>Gonocephalum sexuelle</i>
132			スジコガシラゴミムシダマシ	<i>Heterotarsus carinula</i>
133		カミキリムシ	アトシロサビカミキリ	<i>Pterolophia zonata</i>
134			キホシカミキリ	<i>Psacotheta hilaris hilaris</i>
135			ハリグロリンゴカミキリ	<i>Nupserha marginella</i>
136			ラミーカミキリ	<i>Paraglenea fortunei</i>
137		ハムシ	トホシクビホソハムシ	<i>Lema decempunctata</i>
138			タテスジキツハムシ	<i>Cryptocephalus nigrofasciatus</i>
139			アカガネサルハムシ	<i>Acrothinium gaschkevitchii gaschkevitchii</i>
140			チャイロサルハムシ	<i>Basilepta balyi</i>
141			アオバネサルハムシ	<i>Basilepta fulvipes</i>

陸上昆虫類春季現地確認種リスト

番号	目	科	和名	学名	
142	コウチュウ	ハムシ	クルマハムシ	<i>Gastrolina depressa</i>	
143			ヤナギルリハムシ	<i>Plagioderma versicolora</i>	
144			ウリハムシ	<i>Aulacophora femoralis</i>	
145			クロウリハムシ	<i>Aulacophora nigripennis</i>	
146			クワハムシ	<i>Fleutiauxia armata</i>	
147			キアシノミハムシ	<i>Luperomorpha tenebrosa</i>	
148			キイロタマノミハムシ	<i>Sphaeroderma unicolor</i>	
149			オトシゴミ	チビイクビチョッキリ	<i>Deporaus (Hypodeporaus) minimus</i>
150			ゾウムシ	ワモンヒョウタンゾウムシ	<i>Sympiezomias lewisi</i>
151		コフキゾウムシ		<i>Eugnathus distinctus</i>	
152		チビコフキゾウムシ		<i>Sitona japonicus</i>	
153		Lixusの一種		<i>Lixus sp.</i>	
154		イネゾウムシ		<i>Echinocnemus squameus</i>	
155		ムネスジノミゾウムシ		<i>Rhynchaenus (Orchestes) takabayashii</i>	
156		オビテオゾウムシ		<i>Acalyptus trifasciatus</i>	
157		イチゴハナゾウムシ		<i>Anthonomus bisignifer</i>	
158		クワヒメゾウムシ		<i>Baris deplanata</i>	
159		カナムグラサルゾウムシ		<i>Ceutorhynchus shaowuensis</i>	
		Ceutorhynchusの一種		<i>Ceutorhynchus sp.</i>	
160		ヒメクチカクシゾウムシ	<i>Catarrhinus umbrosus</i>		
161		ゾウムシ科の一種	<i>Curculionidae sp.</i>		
162	ハチ	ミフシハバチ	チュウレンジハチ	<i>Arge pagana</i>	
163		ハバチ	セグロカブラハバチ	<i>Athalia infumata</i>	
164			ニホンカブラハバチ	<i>Athalia japonica</i>	
165		コマユハチ	コマユハチ科の一種	<i>Braconidae sp.</i>	
166		ヒメハチ	ヒメハチ科の一種	<i>Ichneumonidae sp.</i>	
167		イシハラクロハバチ	イシハラクロハバチ科の一種	<i>Roproniidae sp.</i>	
168		ハエヤトリクロハバチ	ハエヤトリクロハバチ科の一種	<i>Diapriidae sp.</i>	
169		タマゴクロハバチ	タマゴクロハバチ科の一種	<i>Scelionidae sp.</i>	
170		アシブトコハバチ	キアシブトコハバチ	<i>Brachymeria (Brachymeria) lasus</i>	
171		カタビロコハバチ	カタビロコハバチ科の一種	<i>Eurytomidae sp.</i>	
172		ヒメコハバチ	ヒメコハバチ科の一種	<i>Eulophidae sp.</i>	
173		ツチハバチ	キオビツチハバチ	<i>Scolia (Discolia) oculata</i>	
174		アリ	ハリブトシリアゲアリ	<i>Crematogaster (Crematogaster) matsumurai mats</i>	
175			キイロシリアゲアリ	<i>Crematogaster (Orthocrema) osakensis</i>	
176			ヒメアリ	<i>Monomorium intrudens</i>	
177			シワクシケアリ	<i>Myrmica kotokui</i>	
178			オオスアリ	<i>Pheidole nodus</i>	
179			アミアリ	<i>pristomyrmex pungens</i>	
180			トビイロシワアリ	<i>Tetramorium caespitum</i>	
181			シベリアカタアリ	<i>Hypoclinea sibirica</i>	
182	クロオオアリ		<i>Camponotus (Camponotus) japonicus</i>		
183	イトウオオアリ		<i>Camponotus (Myrmamblys) itoi</i>		
184	クロヤマアリ		<i>Formica (Serviformica) japonica</i>		
185	トビイロケアリ		<i>Lasius (Lasius) niger</i>		
186	トクロハバチ	スズハバチ	<i>Oreumenes decoratus</i>		
187	スズメハバチ	セグロアシナガハバチ	<i>Polistes jadwigae jadwigae</i>		
188		キアシナガハバチ	<i>Polistes rothneyi iwatai</i>		
189		モンスズメハバチ	<i>Vespa crabro flavofasciata</i>		
190		オオスズメハバチ	<i>Vespa mandarinia japonica</i>		

陸上昆虫類春季現地確認種リスト

番号	目	科	和名	学名
191	ハチ	スズメバチ	キロスズメバチ	<i>Vespa simillima xanthoptera</i>
192			ヒメスズメバチ	<i>Vespa tropica pulchra</i>
193		コハナバチ	アカガネコハナバチ	<i>Halictus (Seladonia) aerarius</i>
194			Lasioglossumの一種	<i>Lasioglossum sp.</i>
195		コシブトハナバチ	クマバチ	<i>Xylocopa appendiculata circumvolans</i>
196		ミツバチ	コマルハナバチ	<i>Bombus (Pyrobombus) ardens ardens</i>
197			セイヨウミツバチ	<i>Apis mellifera</i>
198	シリアゲムシ	シリアゲムシ	ヤマトシリアゲ	<i>Panorpa japonica</i>
199	ハエ	カ	カ科の一種	<i>Culicidae sp.</i>
200		ヌカカ	ヌカカ科の一種	<i>Ceratopogonidae sp.</i>
201		ユスリカ	ミツオビツヤユスリカ	<i>Cricotopus trifasciatus</i>
			ユスリカ科の一種	<i>Chironomidae sp.</i>
202		キノコバエ	キノコバエ科の一種	<i>Mycetophilidae sp.</i>
203		クロハネキノコバエ	クロハネキノコバエ科の一種	<i>Sciaridae sp.</i>
204		ミスアブ	ミスアブ科の一種	<i>Stratiomyidae sp.</i>
205		ムシキアブ	シヤアブ	<i>Promachus yesonicus</i>
206			マガリケムシキ	<i>Neoitamus angusticornis</i>
207			Philonicusの一種	<i>Philonicus sp.</i>
208		オトリバエ	オトリバエ科の一種	<i>Empididae sp.</i>
209		アシナガバエ	アシナガバエ科の一種	<i>Dolichopodidae sp.</i>
210		ノミバエ	ノミバエ科の一種	<i>Phoridae sp.</i>
211		ハナアブ	Sphaerophoriaの一種	<i>Sphaerophoria sp.</i>
212			Melanostomaの一種	<i>Melanostoma sp.</i>
213		ミバエ	チャイロハスジハマダラミバエ	<i>Anomoia vulgaris</i>
214		ツヤホソバエ	ヒトテンツヤホソバエ	<i>Sepsis monostigma</i>
215		シマバエ	Homoneuraの一種	<i>Homoneura sp.</i>
216		ハモグリバエ	ハモグリバエ科の一種	<i>Agromyzidae sp.</i>
217		キモグリバエ	イネキモグリバエ	<i>Chlorops (Chlorops) oryzae</i>
218			キモグリバエ科の一種	<i>Chloropidae sp.</i>
219		ショウジョウバエ	ショウジョウバエ科の一種	<i>Drosophilidae sp.</i>
220		ハナバエ	ハナバエ科の一種	<i>Anthomyiidae sp.</i>
221		イハバエ	ヘリケロヒメハナバエ	<i>Orchisia costata</i>
	イハバエ科の一種		<i>Muscidae sp.</i>	
222	クロバエ	ツマグロキンバエ	<i>Stomorhina obsoleta</i>	
223	ニクバエ	ニクバエ科の一種	<i>Sarcophagidae sp.</i>	
224	ヤドリバエ	マルホシヒラタハナバエ	<i>Gymnosoma rotundata</i>	
		ヤドリバエ科の一種	<i>Tachinidae sp.</i>	
225	トビケラ	ヒメトビケラ	ヒメトビケラ科の一種	<i>Hidrottilidae sp.</i>
226		ヒゲナガトビケラ	ヒゲナガトビケラ科の一種	<i>Leptoceridae sp.</i>
227		カクツツトビケラ	カクツツトビケラ科の一種	<i>Leiodostomatidae sp.</i>
228	チョウ	ハマキガ	ヒメハマキガ 亜科の一種	<i>Olethreutinae sp.</i>
229		ホソハマキガ	ホソハマキガ科の一種	<i>Cochylidae sp.</i>
230		ミノガ	ミノガ科の一種	<i>Psychidae sp.</i>
231		キバガ	キバガ科の一種	<i>Gelechiidae sp.</i>
232		メイガ	クロヘリキノメイガ	<i>Goniorhynchus butyroza</i>
233			キオビミスメイガ	<i>Potamomusa midas</i>
234		アゲハチョウ	アゲハ	<i>Papilio machaon hippocrates</i>
235		シロチョウ	モンキチョウ	<i>Colias erate poliographus</i>
236			キチョウ	<i>Eurema hecabe</i>
237			スズクシロチョウ	<i>Pieris (Artogeia) melete melete</i>

陸上昆虫類春季現地確認種リスト

番号	目	科	和名	学名	
238	チョウ	シロチョウ	モンシロチョウ	<i>Pieris (Artogeia) rapae crucivora</i>	
239		シジミチョウ	ルリシジミ	<i>Celastrina argiolus ladonides</i>	
240			ベニシジミ	<i>Lycaena phlaeas daimio</i>	
241			ヤマトシジミ	<i>Zizeeria maha argia</i>	
242			タテハチョウ	コムラサキ	<i>Apatura metis substituta</i>
243		ヒメアカタテハ		<i>Cynthia cardui</i>	
244		キタテハ		<i>Polygonia c-aureum c-aureum</i>	
245		シヤノメチョウ	ヒカゲチョウ	<i>Lethe sicelis</i>	
246			ヒメウラナシヤノメ	<i>Ypthima argus</i>	
247		シヤクガ	Eupitheciaの一種	<i>Eupithecia sp.</i>	
248			ヒロオビトンボエダシヤク	<i>Cystidia truncangulata</i>	
249		スズメガ	ウンモンズメ	<i>Callambulyx tatarinovii</i>	
250			ウチズメ	<i>Smerinthus planus</i>	
251			コスズメ	<i>Theretra japonica</i>	
252		シヤチホコガ	セグロシヤチホコ	<i>Clostera anastomosis</i>	
253		ヒトリガ	オビヒトリ	<i>Spilarctia subcarnea</i>	
254		ヤカ	マメチャイロキヨトウ	<i>Aletia consanguis</i>	
255			モクメヨトウ	<i>Axylia putris</i>	
合計		16目	130科	255種	