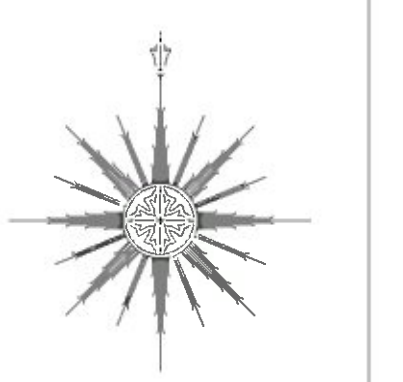


吉野川水系 国管理河川の浸水想定図(1/50規模降雨)【短期河道】【9/11】



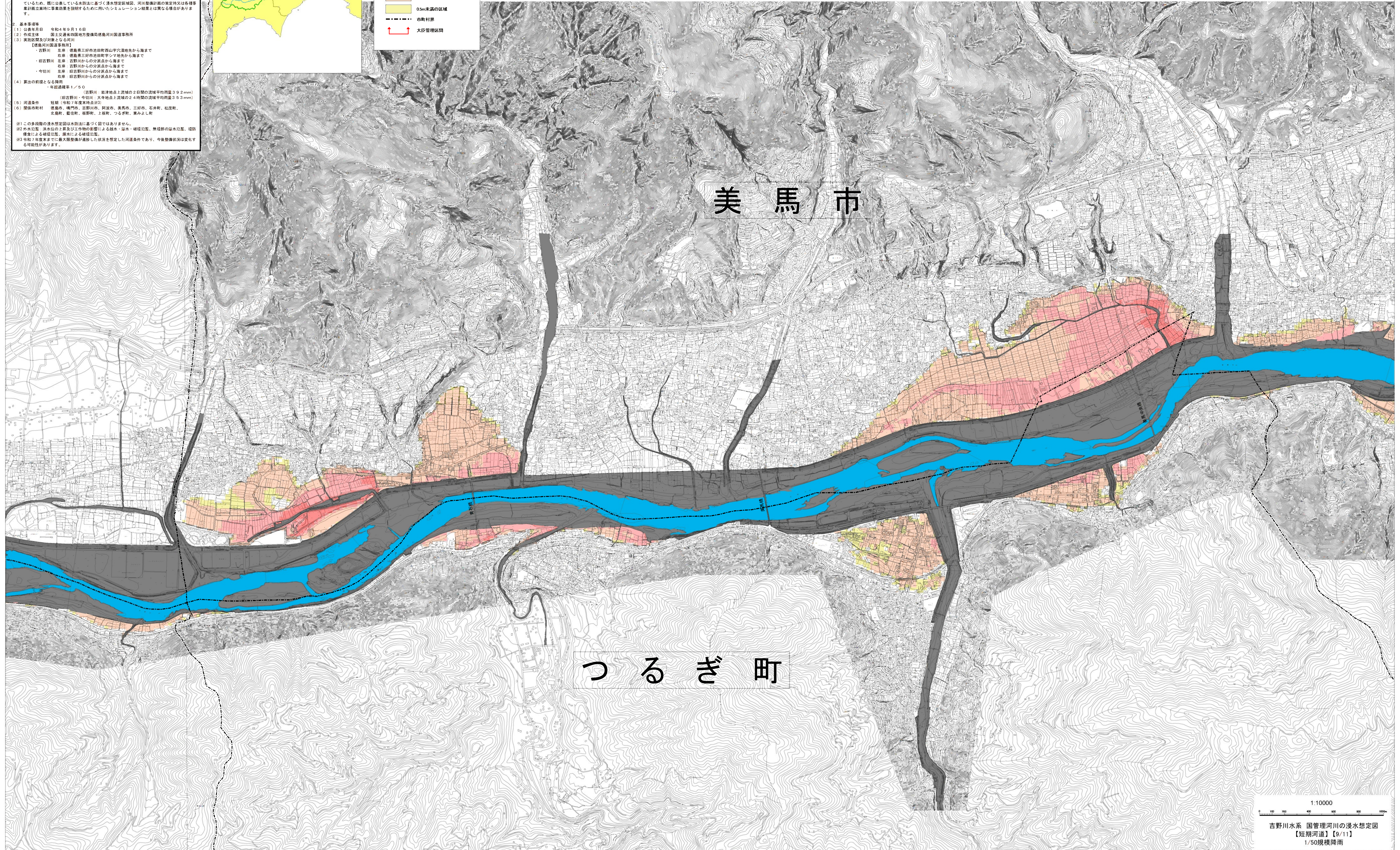
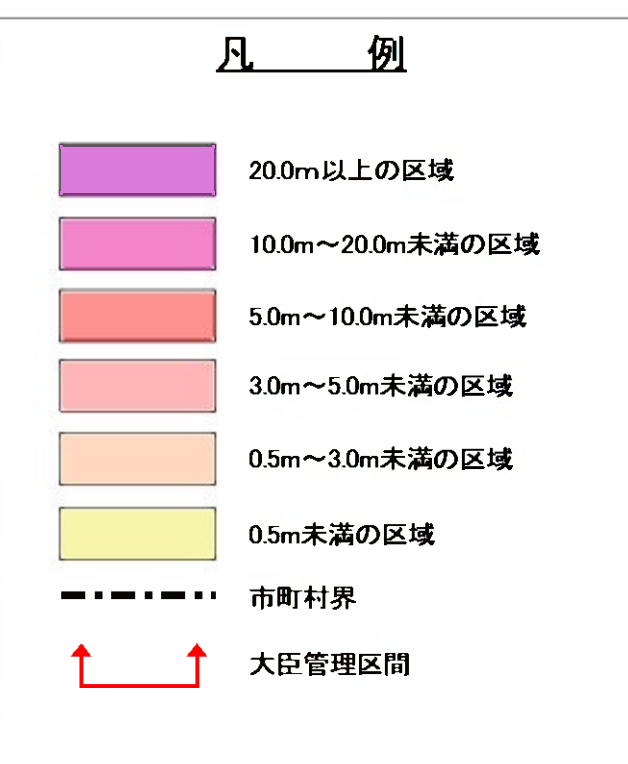
1. 説明文  
(1) この浸水想定図は、流域治水の推進を目的として、年間通過率1/50(毎年、1年間にその規模を超える洪水が発生する確率が1/50(2%))の降雨による洪水想定に基づき想定される浸水範囲と浸水深を表示した図です。  
(2) この浸水想定図は、「短期(令和7年度末時点)」における吉野川、相吉野川、今初川の河道及び洪水浸透範囲の範囲を想定して、年間通過率1/50(毎年、1年間にその規模を超える洪水が発生する確率が1/50(2%))の降雨に伴う洪水により吉野川、相吉野川、今初川に想定した場合の浸水の状況をシミュレーションにより算出したものです。  
(3) このシミュレーションの範囲には、河川(河川)以外(河川)に限定して、河川、高層及び内水による浸透等を考慮していません。また、前提となる降雨や河川条件、地形条件等によってシミュレーションの結果は異なります。あくまで一つのシミュレーション結果ですので、この想定浸水範囲に含まれていない地域においても浸水が発生する場合は想定される浸水範囲の外に浸水する可能性があります。なお、このシミュレーションは、河川整備基本方針の基本洪水検討時の降雨の考え方(降雨強度: 吉野川 令和4年9月型、相吉野川・今初川 令和4年9月型、標準雨量など)を用いているため、既に発生している水害による浸水想定範囲、河川整備計画の浸水想定範囲とは異なる場合があります。

2. 基本事項等  
(1) 公表年月日 令和4年9月16日  
(2) 作成主体 国土交通省河川国道法関係河川課徳島河川国道事務所  
(3) 実施区間及び対象となる河川  
【徳島河川国道事務所】  
吉野川 徳島県三好市池田町西山平沢地先から海まで  
相吉野川 徳島県三好市池田町宇シマ地先から海まで  
今初川 吉野川からの分派点から海まで  
【徳島河川事務所】  
吉野川 徳島県三好市池田町西山平沢地先から海まで  
相吉野川 吉野川からの分派点から海まで  
今初川 吉野川からの分派点から海まで

(4) 算出の前線となる降雨  
・年間通過率1/50  
・吉野川 相野地先上流域の2日間の流域平均雨量39.2mm  
・相吉野川・今初川 大等地点上流域の2日間の流域平均雨量33.3mm

(5) 河川条件 短期(令和7年度末時点迄)  
(6) 関係河川村 徳島県、徳島市、吉野川町、新渡戸、美馬市、三好市、右井町、松波町、北条町、吉野町、吉野町、上野町、つるぎ町、美まよし町

※この浸水の浸水想定図は本図に基づく図ではありません。  
※2次水害(浸水した上流及び下流への越水・溢水・破堤氾濫、単独部の溢水氾濫、堤防破壊による破堤氾濫、溜りによる破堤氾濫)による浸水は、浸水による浸水想定図には表示されません。  
※3 令和7年度末までに最大限整備が完了した状況を想定した河川条件であり、今後整備状況は変化する可能性があります。



1:10000  
吉野川水系 国管理河川の浸水想定図【短期河道】【9/11】  
1/50規模降雨

この地図は、美馬市の承認を得て複製したものである。(承認番号 美監第549号)  
この地図は、国土地理院長の承認を得て、同院発行の基礎地図情報を使用したものである。(測量法に基づく国土地理院長承認(使用) R 4.Hs 322)