

吉野川水系 国管理河川の浸水想定図(1/30規模降雨)【短期河道】【11/11】

1. 説明文

(1) この浸水想定図は、流域治水の推進を目的として、年超過確率1/30(毎年、1年間にその規模を超える浸水が発生する確率が1/30(3%)の降雨による外水氾濫※2)によって想定される浸水想定浸水高を表示した図面です。

(2) この浸水想定図は、【短期(令和7年度末時点)】における吉野川、旧吉野川、今切川の河道及び洪水調節施設の状態を勘案して、年超過確率1/30(毎年、1年間にその規模を超える浸水が発生する確率が1/30(3%))の降雨に相当する降雨により旧吉野川、旧吉野川、今切川が氾濫した場合の浸水の状況をシミュレーションにより算出したものです。

(3) このシミュレーションの実行にあたっては、支川の(決壊による)氾濫、濁流及び内水による氾濫等を考慮していません。また、前提となる降雨の発生条件、地形条件等によってシミュレーションの結果は異なり、あくまで一つのシミュレーション結果ですので、この浸水想定図に含まれていない地区においても浸水が発生する可能性や想定される浸水深が実際の浸水深と異なる場合があります。なお、このシミュレーションは、河川整備基本方針の基本事項(河川の整備の優先順位)を(後述)の(吉野川、旧吉野川、今切川、今切川、旧吉野川、今切川、旧吉野川、今切川、旧吉野川、今切川)を用いているため、既に公表している水防図に基づく浸水想定区域図、河川整備計画の浸水想定又は各種事業計画立案時に事業計画を策定するために用いたシミュレーション結果とは異なる場合があります。

2. 基本事項

(1) 公表年月日 令和4年9月16日

(2) 作成主体 国土交通省河川地方整備局徳島河川国営事務所

(3) 実施区域及び対象となる河川
 【徳島河川国営事務所】
 ・吉野川 左岸 徳島県三好市池田町西山字穴津地先から海まで
 右岸 徳島県三好市池田町字穴津地先から海まで
 ・旧吉野川 左岸 吉野川からの分岐点から海まで
 右岸 吉野川からの分岐点から海まで
 ・今切川 左岸 旧吉野川からの分岐点から海まで
 右岸 旧吉野川からの分岐点から海まで

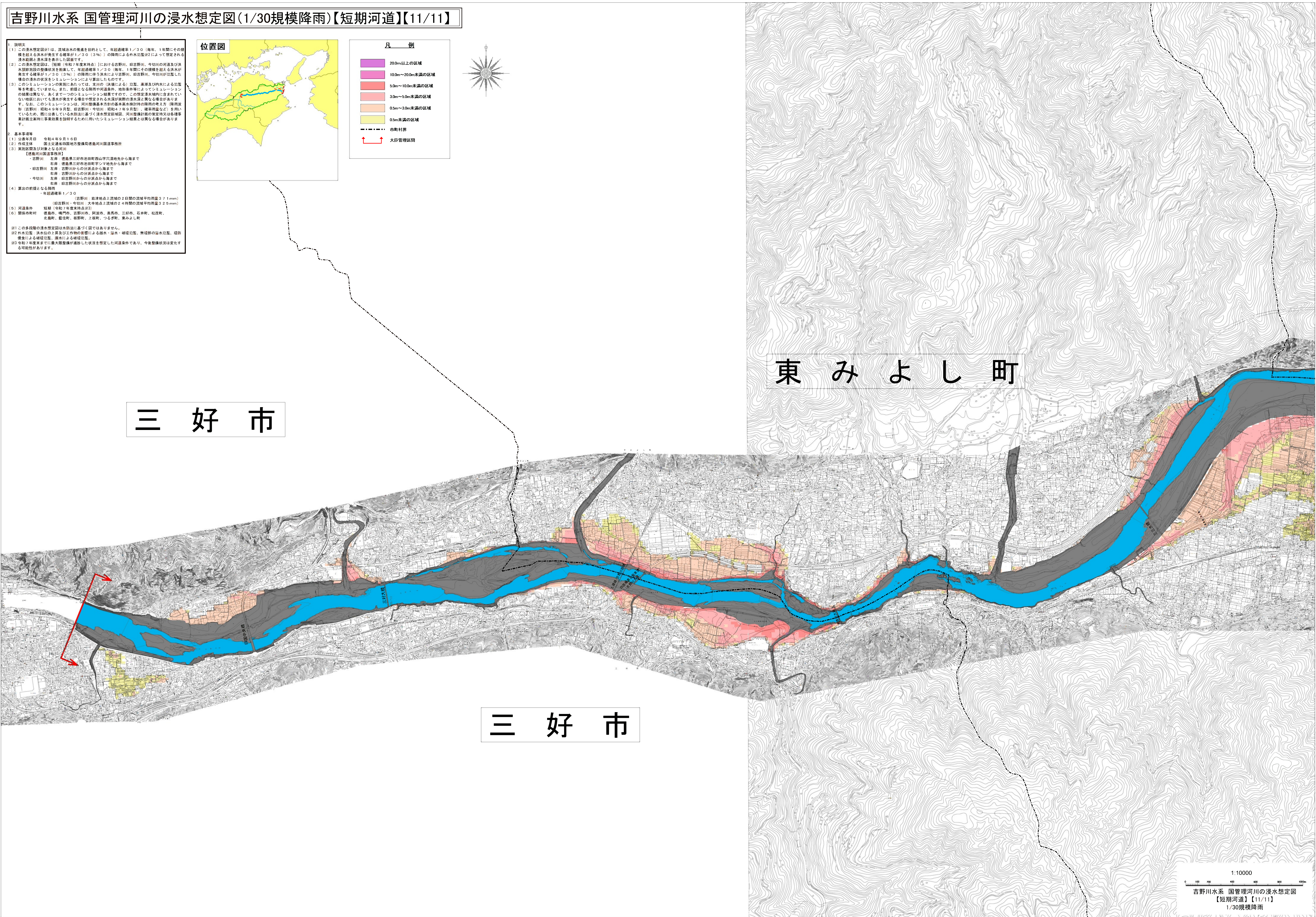
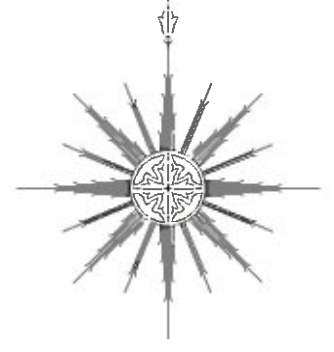
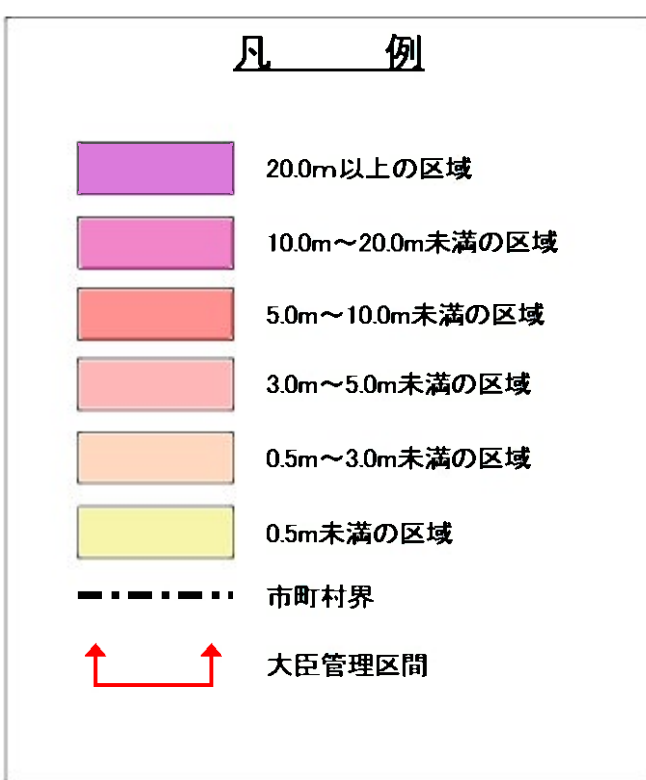
(4) 算出の前提となる降雨
 ・年超過確率1/30
 (吉野川) 吾津地点上流域の2日間の流域平均雨量37.1mm
 (旧吉野川・今切川) 大寺地点上流域の2.4日間の流域平均雨量32.5mm

(5) 河道条件 短期(令和7年度末時点)

(6) 関係市町村 徳島市、三好市、吉野川市、阿波市、美馬市、三好市、石井町、松茂町、北島町、藍住町、後野町、上板町、つるぎ町、東みよし町

※1 この多段階の浸水想定図は水防図に基づく図ではありません。
 ※2 外水氾濫は、洪水の上昇及び工造物の影響による越水・溢水・破堤氾濫、津波等の洪水氾濫、堤防破壊による堤内氾濫、濁流による堤内氾濫

※3 令和7年度末までに最大規模の降雨が想定された状況を想定した河道条件であり、今後整備状況は変化する可能性があります。



1:10000
 吉野川水系 国管理河川の浸水想定図
 【短期河道】【11/11】
 1/30規模降雨

この地図は、国土地理院長の承認を得て、同院発行の基礎地図情報を使用したものである。(測量法に基づく国土地理院長承認(使用)R 4.冊 322)