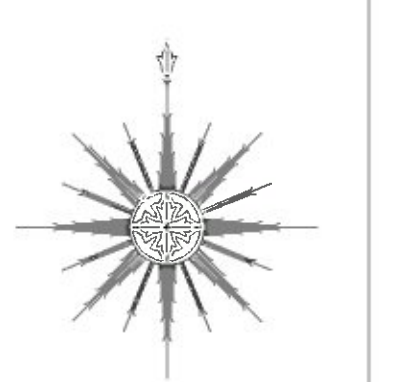


吉野川水系 国管理河川の浸水想定図(1/150規模降雨)【短期河道】【9/11】



1. 説明文

(1) この浸水想定図は、流域治水の推進を目的として、年超過降雨1/150(毎年、1年間にその頻度以上の洪水が発生する確率が1/150(O.67%)の降雨における洪水想定図に基づき、想定される浸水範囲と浸水深を表示した図面です。

(2) この浸水想定図は、「短期(令和7年度末時点)」における吉野川、相吉野川、今切川の河道及び洪水想定図の浸水想定図を基として、年超過降雨1/150(毎年、1年間にその頻度以上の洪水が発生する確率が1/150(O.67%)の降雨に伴う洪水により吉野川、相吉野川、今切川が浸した際の洪水の状況をシミュレーションにより算出したものです。

(3) このシミュレーションの算出には、気象庁(気象)による気象、農業及び洪水による影響等を考慮していません。また、前提となる降雨や河川条件、地形条件等によってシミュレーションの結果は異なり、あくまで一つのシミュレーション結果です。この想定浸水範囲に含まれていない地域においても浸水が発生する場合は想定される浸水深を超える浸水発生可能性があります。なお、このシミュレーションは、河川整備基本方針の基本洪水検討時の降雨の考え方(降雨強度：(吉野川 令和4年9月型、相吉野川・今切川 令和4年9月型)、標準雨量など)を用いているため、概に想定している洪水は、河川整備基本方針の想定降雨強度及び標準雨量を基礎とした事業計画を説明するために用いたシミュレーション結果とは異なる場合があります。

2. 基本事項等

(1) 公表年月日 令和4年9月16日

(2) 作成主体 国土交通省国土院河川部河川課徳島河川圏課事務所

(3) 実施区間及び対象となる河川

【徳島河川圏課事務所】

・吉野川 左岸 徳島県三好市池田町西山平穴遺跡地先から海まで
右岸 徳島県三好市池田町宇ノ地先から海まで

・相吉野川 左岸 吉野川からの分派点から海まで
右岸 吉野川からの分派点から海まで

・今切川 左岸 相吉野川からの分派点から海まで
右岸 相吉野川からの分派点から海まで

(4) 算出の前提となる降雨

・年超過降雨1/150
・(吉野川下流域(徳島・河川) 沿岸地点上流域の2日間の流域平均雨量44.0mm)

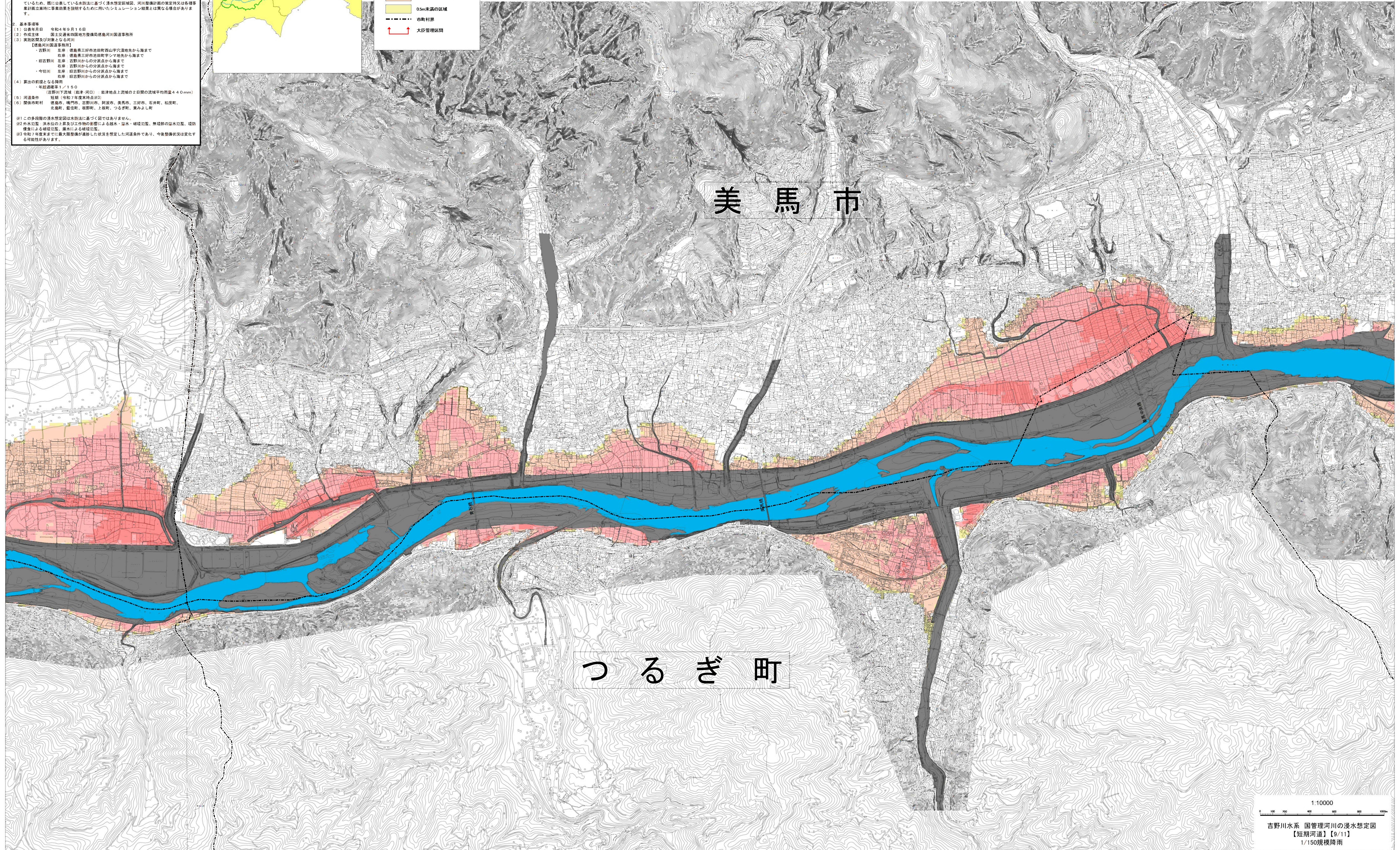
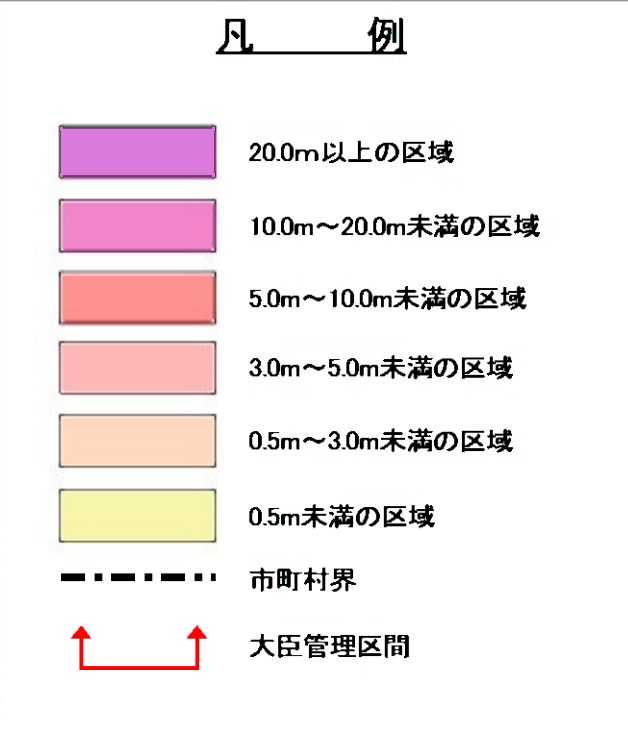
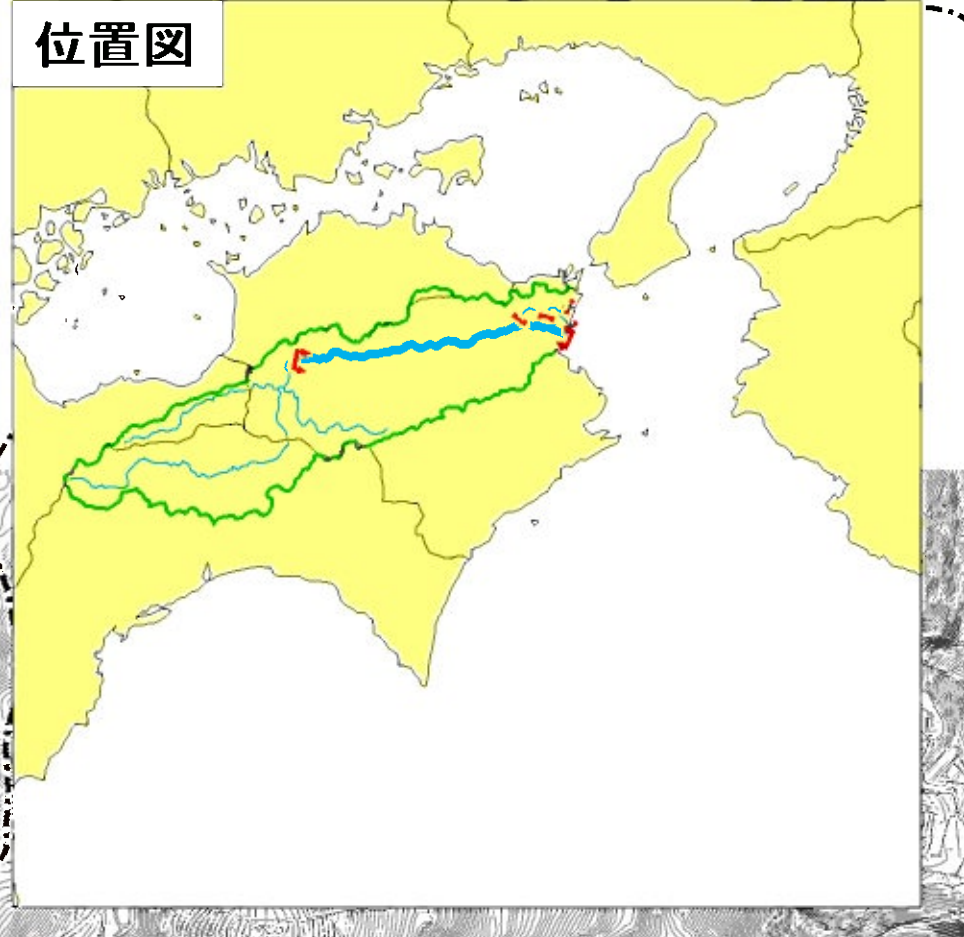
(5) 河川条件

河川(名称) 吉野川(徳島県)

(6) 関係市町村

徳島市、美馬市、吉野川市、阿波市、美馬市、三好市、石井町、松茂町、北島町、藤井町、徳島市、上板町、つるぎ町、美馬市、東みよし町

※1 この多段階の浸水想定図は水防法に基づく図ではありません。
 ※2 外水氾濫、洪水氾濫の上層及び工事物等の影響による越水・溢水・破堤氾濫、準河川の洪水氾濫、堤防破壊による堤内氾濫、崩壊による堤外氾濫。
 ※3 令和7年度末までに最大限整備が進展した状況を想定した河川条件であり、今後整備状況は変化し得る可能性があります。



1:10000

吉野川水系 国管理河川の浸水想定図
【短期河道】【9/11】
1/150規模降雨

この地図は、美馬市の承認を得て複製したものである。(承認番号 美監第549号)
 この地図は、国土院院長の承認を得て、同院発行の基礎地図情報を使用したものである。(測量法に基づく国土院院長承認(使用) R 4.Hs 322)