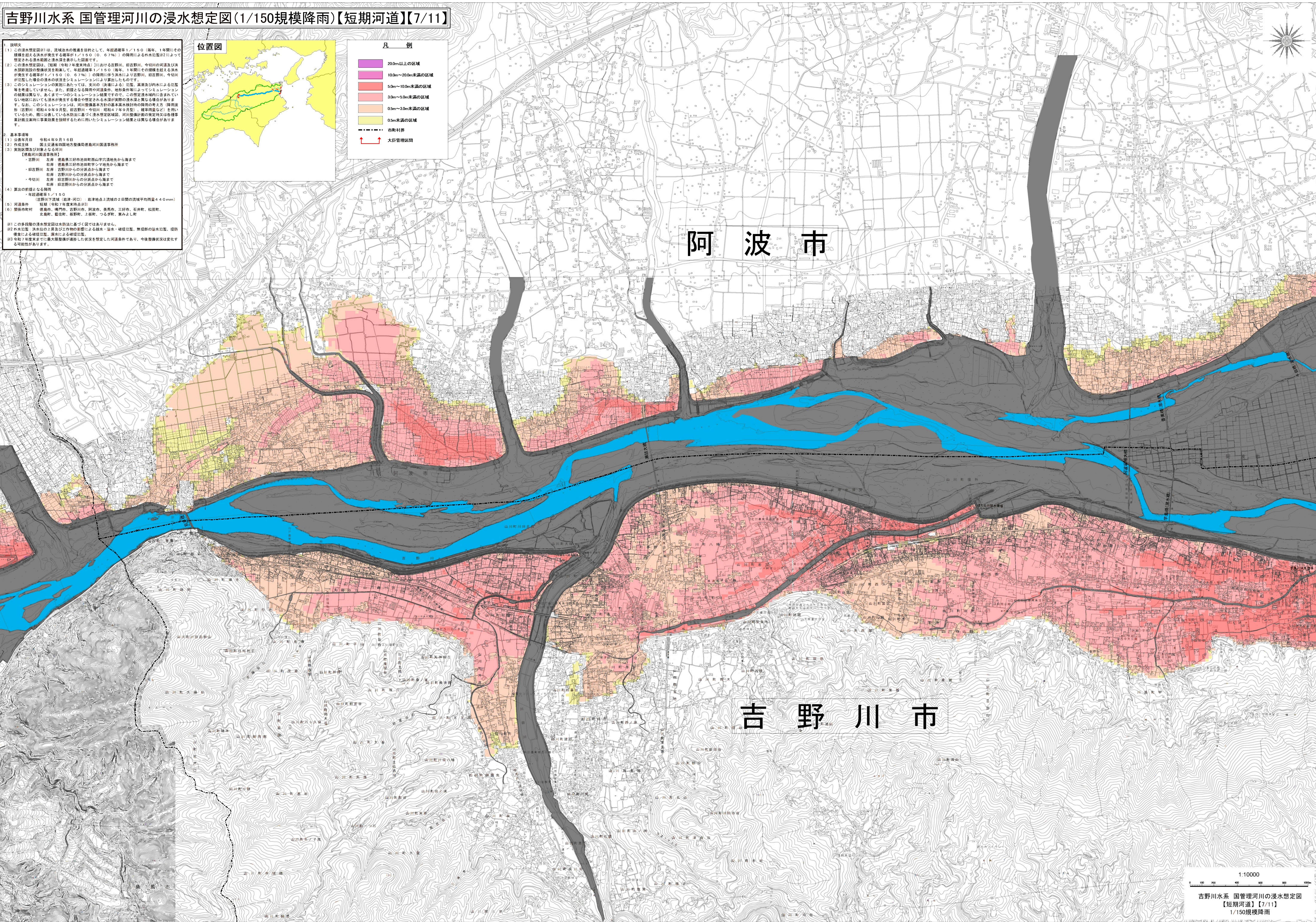


# 吉野川水系 国管理河川の浸水想定図(1/150規模降雨)【短期河道】【7/11】

1. 説明文  
(1) この浸水想定図は、流域治水の推進を目的として、年超過降雨1/150(毎年、1年間にその規模を超える浸水範囲と浸水深を表示した)図面です。  
(2) この浸水想定図は、「短期(令和7年度末時点)」における吉野川、旧吉野川、今切川の河道及び洪水浸水想定区域の浸水想定を軸として、年超過降雨1/150(毎年、1年間にその規模を超える浸水範囲と浸水深を表示した)の浸水想定図として作成したものです。  
(3) このシミュレーションの実施にあたっては、支川の(浸水による)氾濫、高浸及び内水による氾濫等を考慮していません。また、前提となる降雨の河川条件、地形条件等によってシミュレーションの結果は異なる場合があります。この浸水想定図は、河川整備基本方針の浸水想定区域の浸水深と異なる場合があります。なお、このシミュレーションは、河川整備基本方針の浸水想定区域の浸水深の考え方(浸水浸水)に準じて、令和7年度末時点、旧吉野川、今切川、短野川(7年)の浸水想定図を軸として作成しています。浸水想定図に示している浸水想定区域は、河川整備基本方針の浸水想定区域とは異なる場合があります。浸水想定図に示している浸水想定区域は、河川整備基本方針の浸水想定区域とは異なる場合があります。

2. 基本事項  
(1) 公表年月日 令和7年9月16日  
(2) 作成主体 国土交通省四国地方整備局徳島河川国選事務所  
(3) 実施区域及び対象となる河川  
【徳島河川国選事務所】  
・吉野川 左岸 徳島県三好市池田町西字穴道地先から海まで  
右岸 徳島県三好市池田町字マ地先から海まで  
・旧吉野川 左岸 吉野川からの分派点から海まで  
右岸 吉野川からの分派点から海まで  
・今切川 左岸 徳島河川からの分派点から海まで  
右岸 徳島河川からの分派点から海まで  
(4) 算出の前提となる降雨  
年超過降雨1/150  
【短野川流域(徳島-河川)】 最上地点と流域の2日間の流域平均雨量44.0mm  
(5) 河川条件 短期(令和7年度末時点)  
(6) 関係河川 徳島川、吉野川、吉野川、新吉野川、徳島川、吉野川、三好川、三好川、松野川、徳島川、吉野川、吉野川、上野川、吉野川、吉野川

※この浸水想定図は、浸水想定図に示している浸水想定区域とは異なる場合があります。  
※2次浸水 浸水想定図に示している浸水想定区域とは異なる場合があります。  
※3 令和7年度末までに最大浸水想定図に示している浸水想定区域とは異なる場合があります。



1:10000  
吉野川水系 国管理河川の浸水想定図  
【短期河道】【7/11】  
1/150規模降雨

この地図の作成に当たっては、吉野川市長の承認を得て、同市発行の1万分の1吉野川市地形図を使用したものである。(承認番号 4吉都第69号)  
この地図は、美馬市の承認を得て複製したものである。(承認番号 美監第549号)  
この地図は、国土地理院長の承認を得て、同院発行の基礎地図情報を使用したものである。(測量法に基づく国土地理院長承認(使用)R 4Jh 322)