

吉野川水系 国管理河川の浸水想定図(1/150規模降雨)【短期河道】【11/11】

1. 説明文
 (1) この浸水想定図は、流域治水の推進を目的として、年超過確率1/150(毎年、1年間にその規模を超える洪水が発生する確率が1/150(0.67%)の期間による外水水位高2によって想定される浸水範囲と浸水深を表示した図面です。
 (2) この浸水想定図は、短期(令和7年度末時点)における吉野川、旧吉野川、今切川の河道及び洪水浸透想定線の想定水深を勘案して、年超過確率1/150(毎年、1年間にその規模を超える洪水が発生する確率が1/150(0.67%)の期間に於ける洪水により吉野川、旧吉野川、今切川が氾濫した場合の浸水の状況をシミュレーションにより算出したものです。
 (3) このシミュレーションの適用にあたっては、支川の(決壊による)氾濫、高潮及び内水による氾濫等を考慮していません。また、前提となる河川条件、地形条件等によってシミュレーションの結果は異なり、あくまで一つのシミュレーション結果ですので、この浸水想定図に含まれていない地区においても浸水が発生する可能性や想定される水深が実際の浸水深と異なる場合があります。なお、このシミュレーションは、河川整備基本方針の基本実施方針の浸水の発生(後述の別添)「吉野川」(令和4年9月策定、旧吉野川・今切川)「河川」(令和4年9月策定、権限譲渡など)を用いているため、既に公表している水防法に基づく浸水想定区域図、河川整備計画の浸水想定又は各種事業計画立案時に事業計画を策定するために用いたシミュレーション結果とは異なる場合があります。

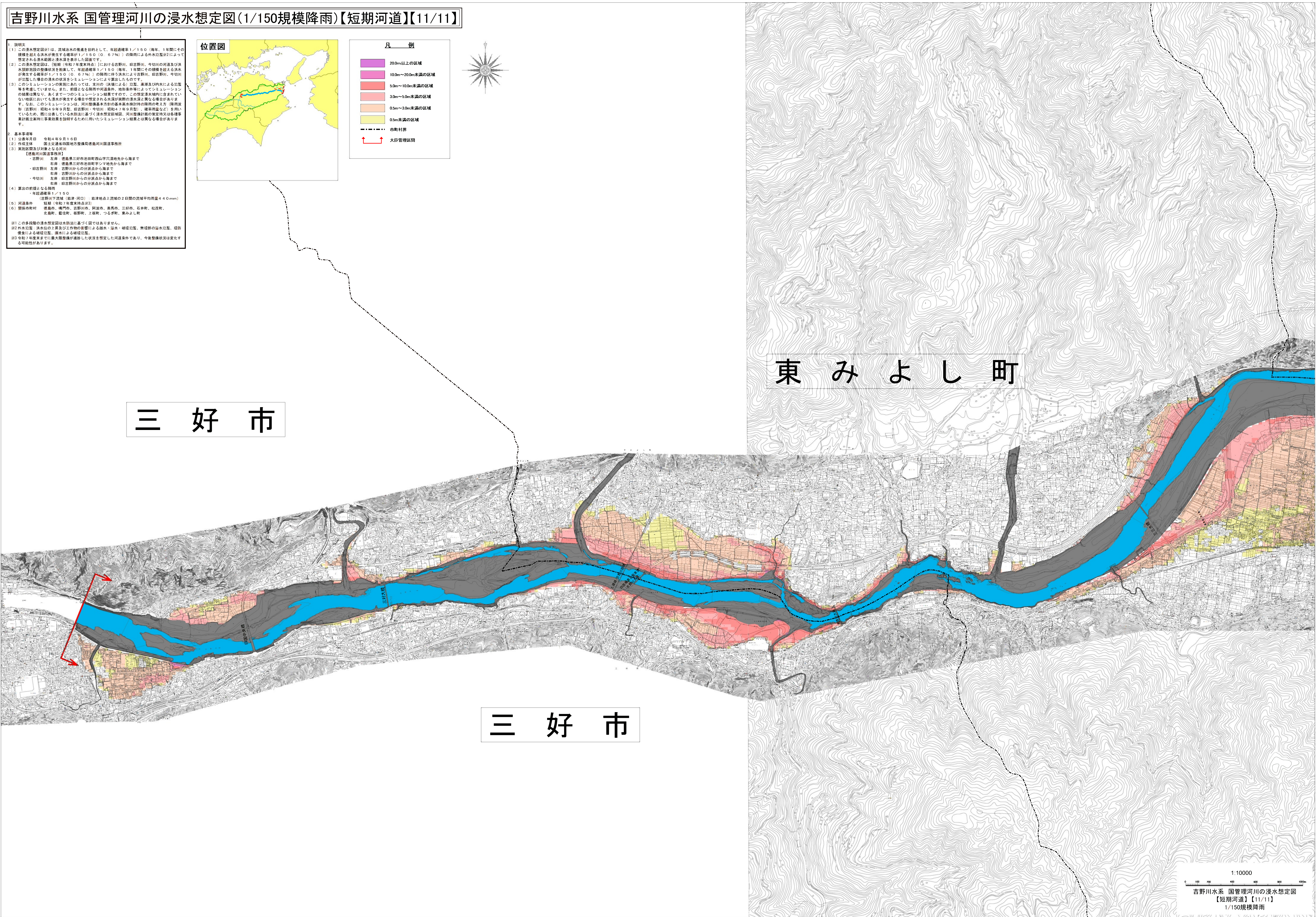
2. 基本事項
 (1) 公表年月日 令和4年9月16日
 (2) 作成主体 国土交通省河川国地方整備局徳島河川国地方事務所
 (3) 浸水想定及び浸水深となる河川
 【徳島河川国地方事務所】
 ・吉野川 左岸 徳島県三好市池田町西山下沢地先から海まで
 右岸 徳島県三好市池田町中ノ池から海まで
 ・旧吉野川 左岸 吉野川からの分派点から海まで
 右岸 吉野川からの分派点から海まで
 ・今切川 左岸 旧吉野川からの分派点から海まで
 右岸 旧吉野川からの分派点から海まで

(4) 算出の前提となる降雨
 ・年超過確率1/150
 (吉野川下流域(若津・河内) 若津地点上流域の2日間の流域平均雨量44.0mm)

(5) 河道条件 短期(令和7年度末時点迄)

(6) 浸透係数 徳島市、徳島市、吉野川町、新家西、善馬市、三好市、石井町、松波町、北島町、重住町、徳島町、上板町、つるぎ町、東みよし町

※1 この浸水想定図は水防法に基づく図ではありません。
 ※2 外水氾濫、洪水の上昇及び工物の影響による越水・溢水・破堤氾濫、無堤防の溢水氾濫、堤防破壊による破堤氾濫、湧水による破堤氾濫
 ※3 令和7年度末までに最大規模の浸水想定した状況を想定した河道条件であり、今後浸水状況は変化する可能性があります。



1:10000
 吉野川水系 国管理河川の浸水想定図
 【短期河道】【11/11】
 1/150規模降雨

この地図は、国土地理院長の承認を得て、同院発行の基礎地図情報を使用したものである。(測量法に基づく国土地理院長承認(使用)R 4.4Hs 322)