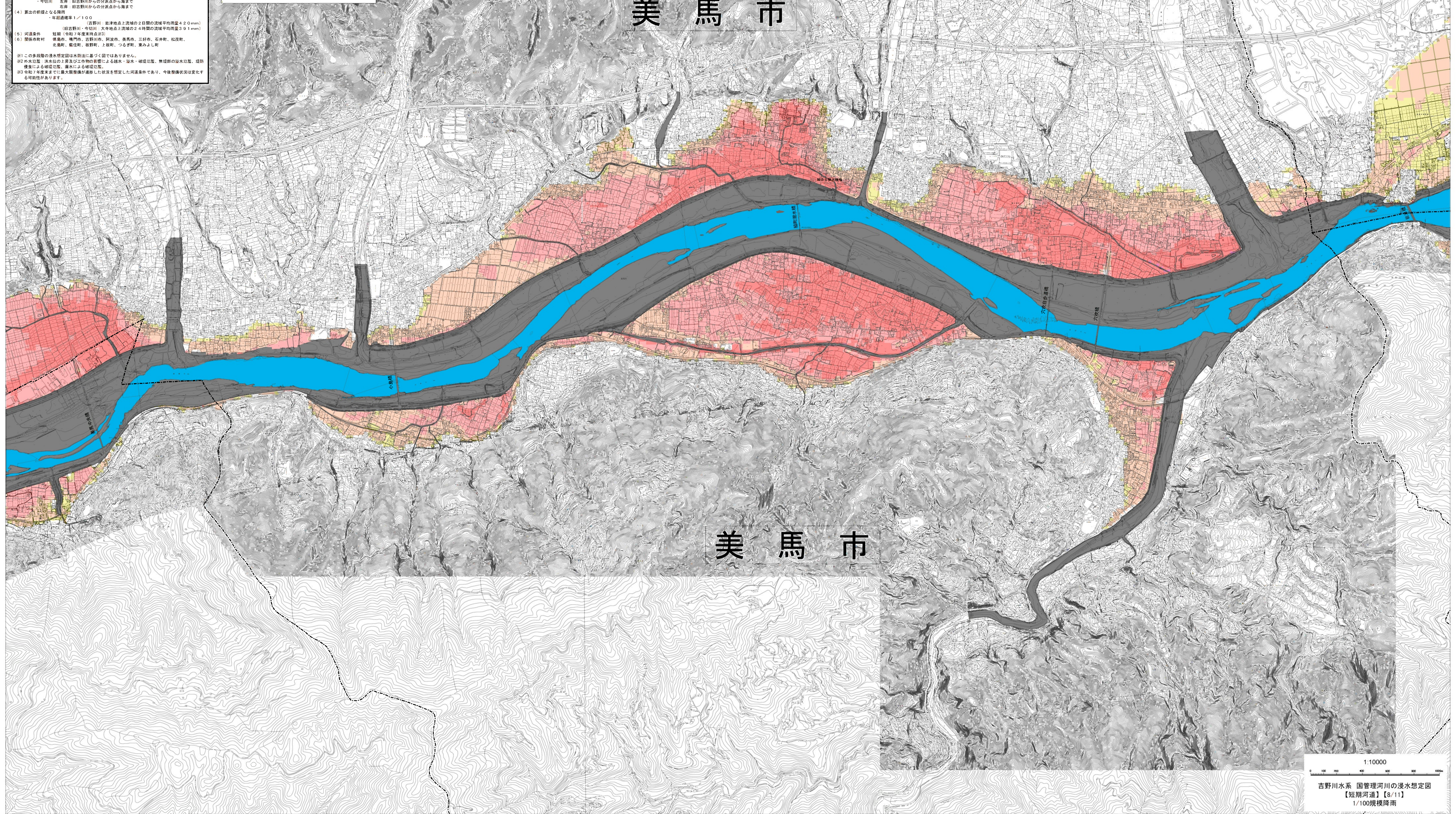
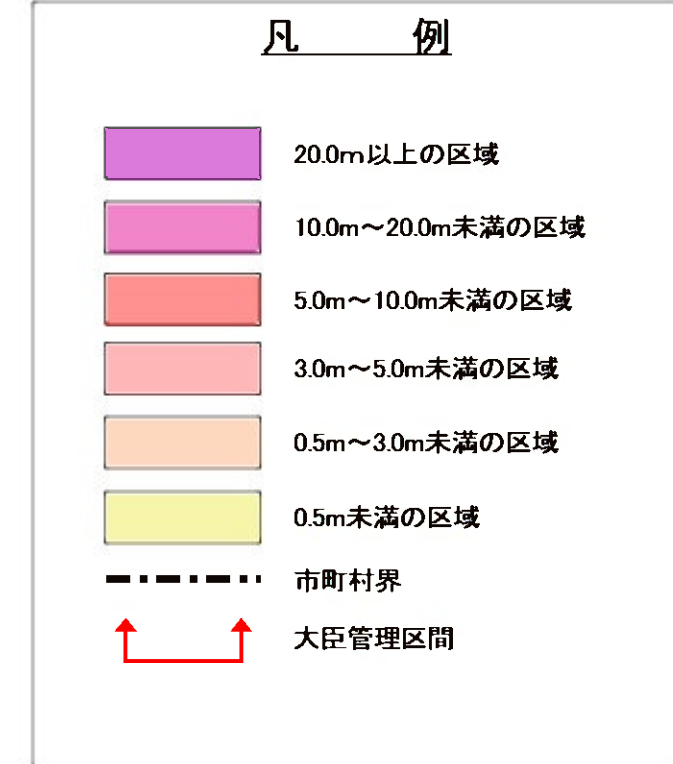


# 吉野川水系 国管理河川の浸水想定図(1/100規模降雨)【短期河道】【8/11】

1. 説明文  
(1) この浸水想定図は、流域治水の推進を目的として、年超過確率1/100(毎年、1年間にその規模を超える浸水が発生する確率が1/100(1%) )の降雨による外水氾濫2)によって想定される浸水範囲と浸水深を示した図面です。  
(2) この浸水想定図は、(地理院「令和7年度地籍調査」)における吉野川、旧吉野川、今市川の河道及び洪水氾濫範囲の整備状況を勘案して、年超過確率1/100(毎年、1年間にその規模を超える浸水が発生する確率が1/100(1%) )の降雨に伴う洪水により吉野川、旧吉野川、田吉野川、今市川が氾濫した場合の浸水の状況をシミュレーションにより算出したものです。  
(3) このシミュレーションの算出にあたっては、支川の(決壊による)氾濫、高瀬及び内水による氾濫も考慮しています。また、前項となる降雨や河況条件、地形条件等によってシミュレーションの結果は異なる、あくまで一つのシミュレーション結果です。この想定浸水域には含まれていない地域においても浸水が発生する場合があります。また、浸水想定図は、河川整備基本方針の浸水想定図との整合性を確保するために、河川整備基本方針の浸水想定図と異なる場合があります。なお、このシミュレーションは、河川整備基本方針の浸水想定図の浸水深と異なる場合があります。浸水深については、河川整備基本方針の浸水深に基づき算出しています。河川整備基本方針の浸水深とは異なる場合があります。また、河川整備基本方針の浸水深に基づき算出しています。河川整備基本方針の浸水深とは異なる場合があります。

2. 基本事項  
(1) 公表年月日 令和4年9月16日  
(2) 作成主体 国土交通省四国地方整備局徳島河川国道事務所  
(3) 実施区域及び対象となる河川  
【徳島河川国道事務所管轄】  
吉野川 左岸 徳島県三好市池田町西平字池田先から海まで  
右岸 徳島県三好市池田町字サ地先から海まで  
旧吉野川 左岸 吉野川からの分派点から海まで  
右岸 吉野川からの分派点から海まで  
今市川 左岸 旧吉野川からの分派点から海まで  
右岸 旧吉野川からの分派点から海まで  
(4) 算出の前堤となる降雨  
-年超過確率1/100 (四野川 岸津地点上流域の2日間の連続平均雨量4.2mm)  
-四野川・今市川 大寺地点上流域の24時間の連続平均雨量3.9mm  
(5) 河況条件  
短期(令和7年度実績地点状況)  
徳島市、美馬市、吉野川、石井町、三好市、吉野川、上板町、つるぎ町、東よし町

※1 この浸水想定図は水防法に基づく図ではありません。  
※2 外水氾濫 洪水の上昇及び工物の影響による浸水・漏水・破壊氾濫、無堤防の浸水氾濫、堤防決壊による浸水氾濫、罪水による浸水氾濫  
※3 本図は、河川整備基本方針の浸水想定図を基礎として算出した浸水想定図であり、今後浸水想定図が変更される可能性があります。



この地図の作成に当たっては、吉野川市長の承認を得て、同市発行の1万分の1吉野川市地形図を使用したものである。(承認番号 4吉都第69号)  
この地図は、美馬市の承認を得て複製したものである。(承認番号 美監第549号)  
この地図は、国土地理院長の承認を得て、同院発行の基礎地図情報を使用したものである。(測量法に基づく国土地理院長承認(使用) R 4.4Ms 322)