

吉野川水系 国管理河川の浸水想定図(1/10規模降雨)【短期河道】【5/11】

板野町

説明文

(1) この浸水想定図は、流域水の増進を目的として、年超過降雨1/10(毎年、1年間にその規模を超える雨水が降る確率が1/10(10%)の降雨による外水氾濫)によって想定される浸水想定浸水範囲を示した図である。

(2) この浸水想定図は、短期(令和7年度末時点)における吉野川、田原野川、今切川の河道及び洪水氾濫想定図を基に作成されており、年超過降雨1/10(毎年、1年間にその規模を超える雨水が発生する確率が1/10(10%)の降雨に伴う洪水により吉野川、田原野川、今切川が氾濫した場合の浸水の状況をシミュレーションにより算出したものである。

(3) このシミュレーションの前提としては、実際の(気候による)気象、高度及び地形による浸水等を考慮していません。また、前提となる降雨や河道条件、地盤条件等によってシミュレーションの結果は異なり、あくまでも一つのシミュレーション結果であるため、この浸水想定図に含まれていない地域においても浸水が発生する可能性や想定外の水害が発生する場合があります。なお、このシミュレーションは、河川整備基本方針の基本水確率維持時の河川の考え(国土院 吉野川 令和4年9月策、田原野川・今切川 令和4年9月策)、徳島県などを用いているため、既に公表している水害想定図、河川整備基本方針とは異なる浸水想定図に留意する必要があります。

基本事項

(1) 公表年月日 令和4年9月16日

(2) 作成主体 国土交通省河川地方整備局徳島河川国道事務所

(3) 実施区域及び対象となる河川

【徳島河川国道事務所】

- 吉野川 左岸 徳島県三好市津田西山字穴渡先から海まで
- 右岸 徳島県三好市津田町字シマ地先から海まで
- 田原野川 左岸 吉野川からの分派点から海まで
- 右岸 田原野川からの分派点から海まで
- 今切川 左岸 田原野川からの分派点から海まで
- 右岸 田原野川からの分派点から海まで

(4) 算出の前提となる降雨

- 年超過降雨1/10
- 【田原野川・今切川】 沿岸地点上流域の2日間の流域平均雨量32.2mm
- 【吉野川】 沿岸地点上流域の2日間の流域平均雨量26.1mm

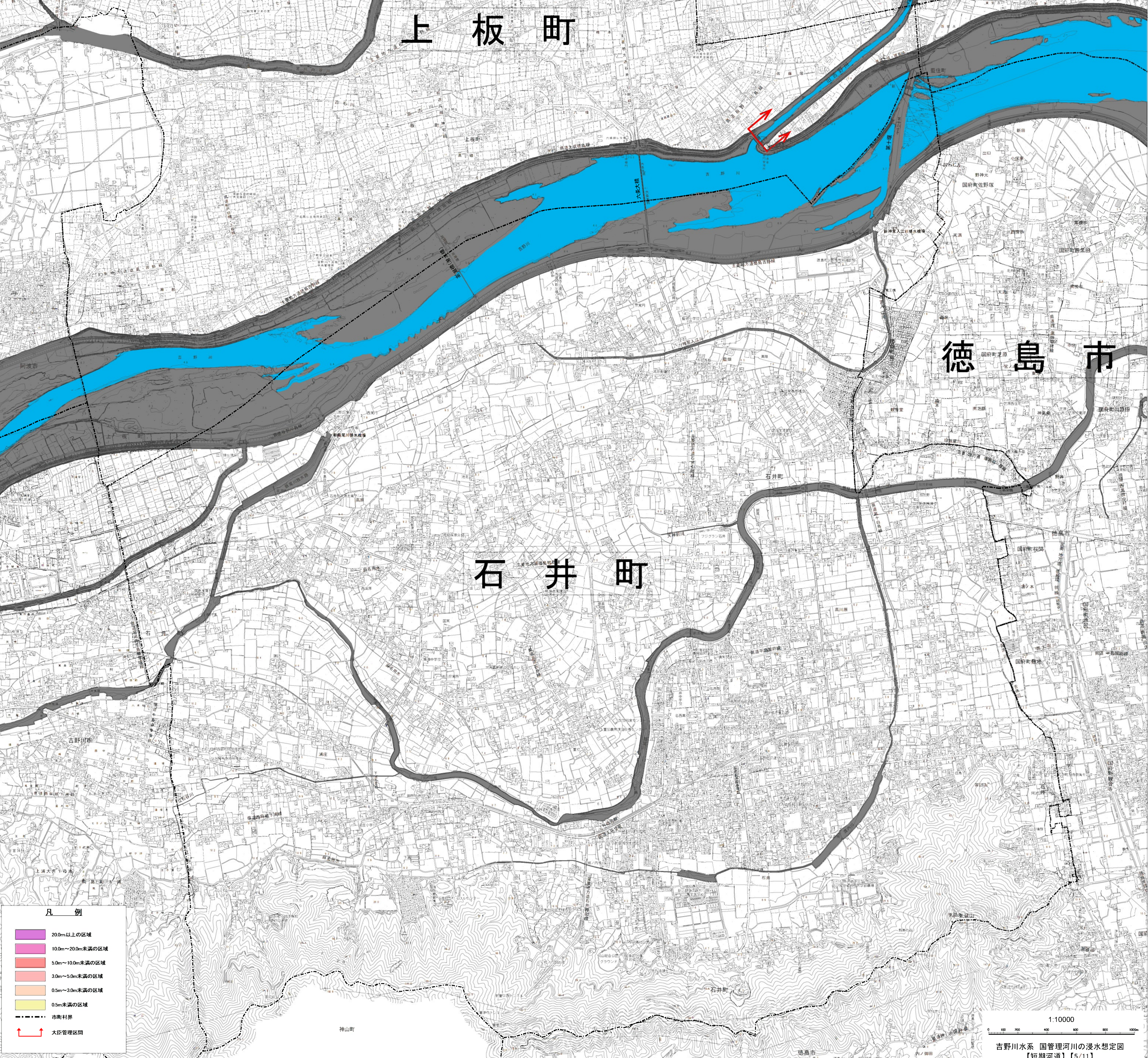
(5) 河道条件 短期(令和7年度末時点)

(6) 関係市町村 徳島市、上板町、石井町、阿波市、三好市、吉野町、板野町、徳島市、上板町、石井町、阿波市、三好市、吉野町、板野町

※1 この浸水想定図は水防法に基づく図ではありません。

※2 本図は、過去の浸水履歴や過去の降雨による浸水・溢水・破堤氾濫、河川の崩壊、堤防の破損による浸水、浸水による被害等を想定した浸水想定図であり、今後浸水状況は変化する可能性があります。

※3 令和7年度末までに最大規模の浸水した状況を想定した浸水想定図であり、今後浸水状況は変化する可能性があります。



凡例

20.0m以上の区域	20.0m以上の区域
10.0m~20.0m未満の区域	10.0m~20.0m未満の区域
5.0m~10.0m未満の区域	5.0m~10.0m未満の区域
3.0m~5.0m未満の区域	3.0m~5.0m未満の区域
0.5m~3.0m未満の区域	0.5m~3.0m未満の区域
0.5m未満の区域	0.5m未満の区域
市町村界	市町村界
大臣管理区間	大臣管理区間

1:10000
吉野川水系 国管理河川の浸水想定図
【短期河道】【5/11】
1/10規模降雨

この図は、徳島市長の承認を得て、1/10,000地形図を複製したものである。(承認番号 令4徳島市指令第204号)

この図の作成に当たっては、吉野川市長の承認を得て、同市長の1/10,000地形図を使用したものである。(承認番号 令4吉野町指令第69号)

この図は、石井町長の承認を得て、石井町地形図(DM-A-9)1/10,000を複製したものである。(承認番号 令4石井町指令第396号の1)

この図は、藍住町長の承認を得て、同町長の1/10,000地形図を使用したものである。(承認番号 藍住町指令第395号)

この図は、阿波市長の承認を得て複製したものである。(承認番号 阿波市指令第464-1号)

この図は、国土院の承認を得て複製したものである。(承認番号 上板町指令第626号)

この図は、国土院の承認を得て、同院発行の基礎地図情報を使用したものである。(測量法に基づく国土院院長承認(使用)R4Jh322)