

# 吉野川水系 国管理河川の浸水想定図(1/10規模降雨)【短期河道】【3/11】

**説明文**

(1) この浸水想定図は、浸水被害の軽減を目的として、年超過確率1/10(毎年、1年間にその規模を超える洪水が発生する確率が1/10(10%)の降雨による外水氾濫2によって想定される浸水範囲と浸水深を示した図である。

(2) この浸水想定図は、(浸水想定降雨)【短期河道】【3/11】に対する吉野川、田辺野川、今切川の河道及び排水設備の整備状況を勘案して、年超過確率1/10(毎年、1年間にその規模を超える洪水が発生する確率が1/10(10%)の降雨に相当する洪水により吉野川、田辺野川、今切川が氾濫した際の多量の浸水シミュレーションにより算出したものである。

(3) このシミュレーションの実施にあたっては、支川の(決壊による)氾濫、高潮及び内水による氾濫等を考慮しているが、また、前後となる降雨や河川工事、地盤沈下等によってシミュレーションの結果と異なる状況が生じ得る。また、浸水想定図は、あくまでもシミュレーションに基づいて算出されたものであり、実際の浸水状況とは異なる可能性がある。なお、このシミュレーションは、河川整備計画の基本的な浸水想定図の作成を目的として行われており、現時点での浸水想定図は、現時点での河川整備計画に基づいて算出されたものである。そのため、既に公表している浸水想定図と異なる浸水想定図は各河川整備計画の進捗状況に応じて異なる可能性がある。

**基本事項**

(1) 公表年月日 令和4年9月16日

(2) 作成主体 国土交通省河川局河川整備課河川国管理事務所

(3) 実施区域及び対象となる河川

【徳島河川国管理事務所】

- 吉野川 左岸 徳島市三好市田辺野川山手穴渡地先から海まで
- 右岸 徳島市三好市田辺野川山手穴渡地先から海まで
- 田辺野川 左岸 吉野川からの分岐点から海まで
- 右岸 吉野川からの分岐点から海まで
- 今切川 左岸 田辺野川からの分岐点から海まで
- 右岸 田辺野川からの分岐点から海まで

(4) 算出の前段となる降雨

- 年超過確率1/10 (吉野川 沿岸地点上流域の2日間の流域平均雨量32.2mm)
- 田辺野川・今切川 大寺地点上流域の2日間の流域平均雨量26.1mm)

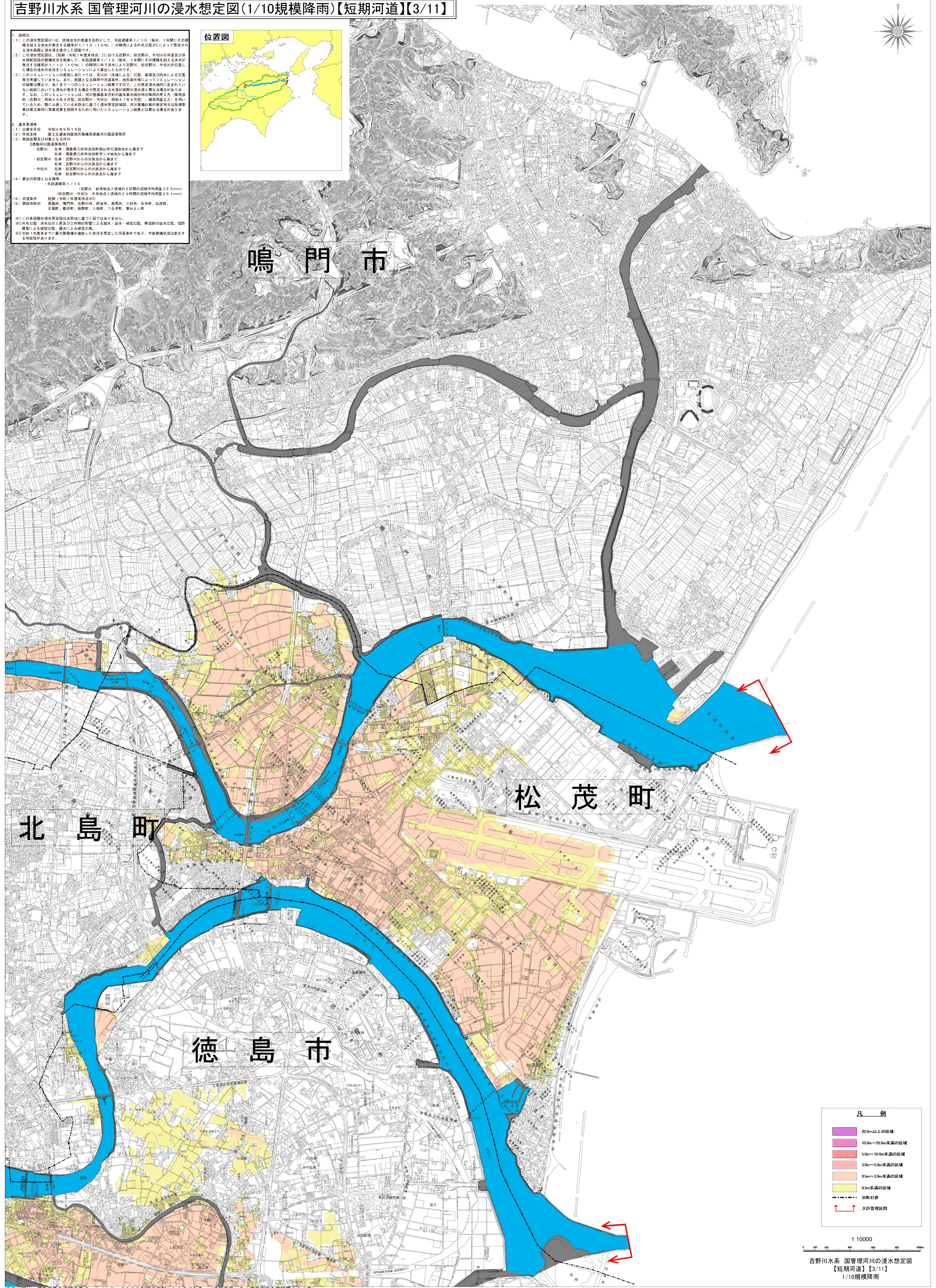
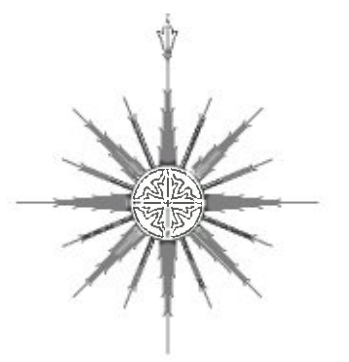
(5) 浸水想定 短期(令和7年度河川整備計画)

(6) 関係市町村 徳島市、鳴門市、吉野川市、阿波市、美馬市、三好市、石井町、松茂町、北島町、観音寺町、観音寺町、上板町、つるぎ町、美まよし町

※1 この多規模の浸水想定図は水防法に基づく図ではありません。

※2 外水氾濫 浸水の上昇及び工事の影響による浸水、海水、堤防決壊、無防壁の浸水氾濫、堤防決壊による浸水等、浸水による浸水想定図。

※3 令和7年度末までに最大規模の浸水想定図を作成した河川区間であり、今後浸水状況は変化し得る可能性があります。



**凡例**

20.0m以上の区域
10.0m～20.0m未満の区域
5.0m～10.0m未満の区域
3.0m～5.0m未満の区域
0.5m～3.0m未満の区域
0.5m未満の区域
市町村界
大臣管理区間

1:10000  
吉野川水系 国管理河川の浸水想定図【短期河道】【3/11】  
1/10規模降雨

この地図は、徳島市長の承認を得て、1/10,000地形図を複製したものである。(承認番号 令4徳島市指令第204号)  
この地図は、松茂町長の承認を得て、同町発行の1/10,000地形図を複製し、調整したものである。(承認番号 松建第2629号の1)  
この地図は、北島町長の承認を得て、同町発行の1/10,000都市計画図を使用し、調整したものである。(承認番号 北建第500号)