

# 吉野川水系 国管理河川の浸水想定図(1/10規模降雨)【短期河道】(2/11)



**説明文**

(1) この浸水想定図は、流域全体の降雨を均等として、年超過確率1/10(毎年、1年間にその規模を超える洪水が発生する確率が1/10(10%)の確率)による外水位設定によって想定される洪水高と浸水想定図を算出したものである。

(2) この浸水想定図は、(国管)河川(年度末時点)における吉野川、田辺野川、今切川の河道及び洪水高算定の現状状況を踏襲して、年超過確率1/10(毎年、1年間にその規模を超える洪水が発生する確率が1/10(10%)の確率)による外水位により吉野川、田辺野川、今切川が氾濫した際の浸水の状況をシミュレーションにより算出したものである。

(3) このシミュレーションの実態にあたっては、実測の「浸水による」浸水、浸水及び内水による浸水等を考慮している。また、前述となる浸水発生条件、浸水高算定によるシミュレーションの浸水高算定が、あくまでもシミュレーションによるものである。この浸水想定図に示されていない地域においても浸水が発生する可能性がある。浸水想定図の浸水高と異なる場合がある。なお、このシミュレーションは、河川敷に設置された堤防等の浸水高算定の算出のみであり、(国管)河川(年度末時点)における吉野川、田辺野川、今切川(短期)河道(2/11)を用いているため、既に公表している浸水想定図と浸水想定図との浸水想定図は各浸水想定図に併せて公表する。浸水想定図はシミュレーション結果とは異なる場合がある。

**基本事項**

(1) 公表年月日 令和4年9月16日

(2) 作成主体 国土交通省河川局河川部河川課河川管理課

(3) 実施経路及び対象とする河川

【徳島市河川管理課】

- 吉野川 左岸 徳島南三好市田辺野川平六滝地先から海まで
- 右岸 徳島南三好市田辺野川平六滝地先から海まで
- 田辺野川 左岸 吉野川からの分岐点から海まで
- 右岸 吉野川からの分岐点から海まで
- 今切川 左岸 田辺野川からの分岐点から海まで
- 右岸 田辺野川からの分岐点から海まで

(4) 算出の前提となる降雨

- 年超過確率1/10 (吉野川 高津地点上流域の2日間の流域平均雨量32.2mm)
- 田辺野川、今切川 大寺地点上流域の2日間の流域平均雨量26.1mm)

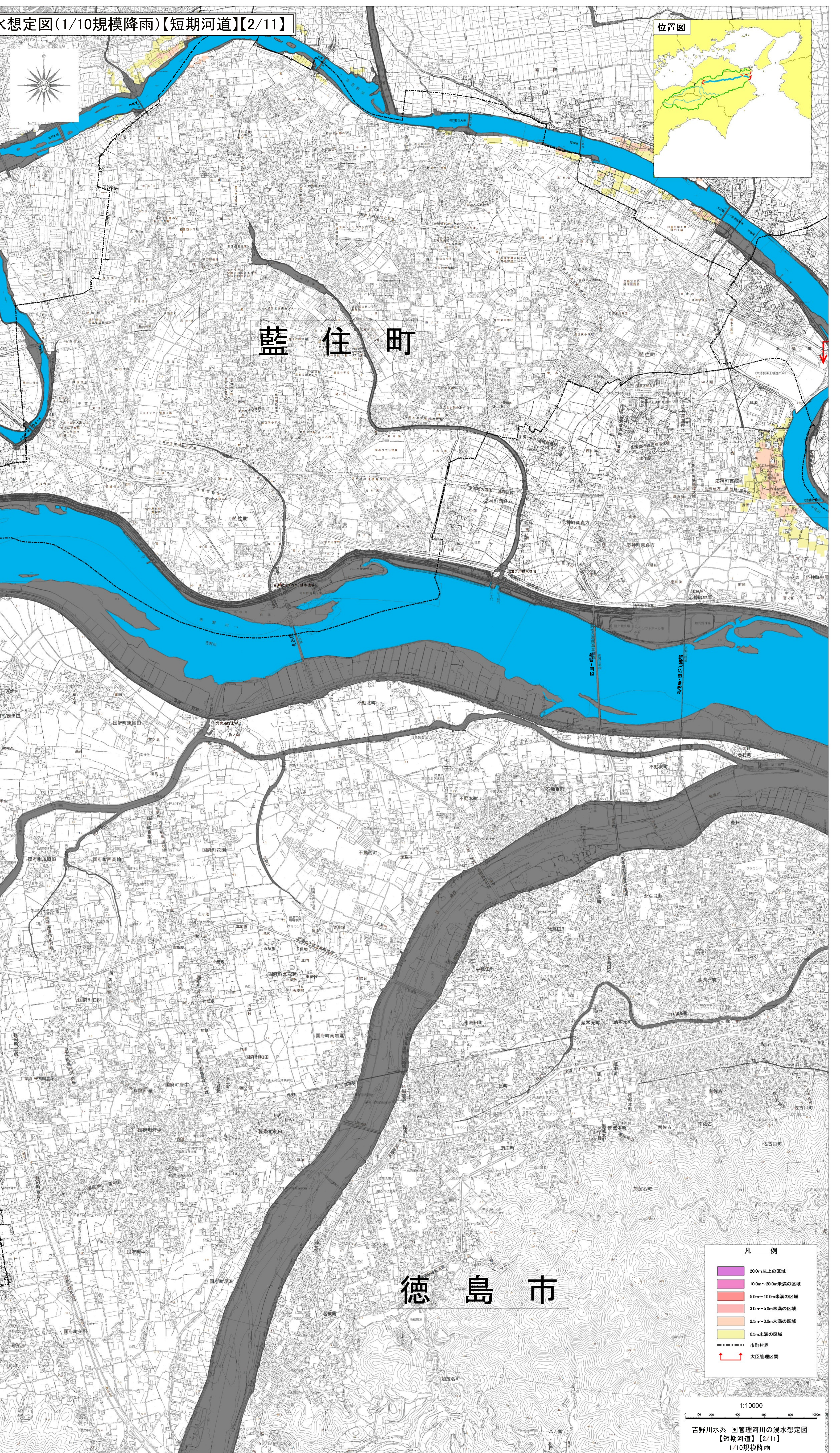
(5) 河川条件 短期 令和7年度末時点

(6) 関係市町村 徳島市、鳴門市、吉野川市、阿波市、美馬市、三好市、石井町、松茂町、北島町、藍住町、板野町、上板町、つるぎ町、美まよし町

※1 この浸水想定図は水防法に基づく図ではありません。

※2 外水位設定 洪水高の上昇及び工事物の影響による越水・浸水・堤防決壊、無防備の浸水高、堤防決壊による浸水高を考慮し、浸水による浸水高を算出している。

※3 令和7年度末までに最大規模の浸水想定図を想定した浸水想定図であり、今後浸水状況は変化することがあります。



**凡例**

[Purple]	20.0m以上の区域
[Pink]	10.0m~20.0m未満の区域
[Light Pink]	5.0m~10.0m未満の区域
[Light Orange]	3.0m~5.0m未満の区域
[Orange]	0.9m~3.0m未満の区域
[Yellow]	0.9m未満の区域
[Dashed Line]	市界
[Red Arrow]	大臣管理区間

1:10000

吉野川水系 国管理河川の浸水想定図  
【短期河道】(2/11)  
1/10規模降雨

この地図は、徳島市長の承認を得て、1/10,000地形図を複製したものである。(承認番号 令4徳島市指令第204号)

この資料は、石井町長の承認を得て、石井町地形図(DMデータ)1/10,000を複製したものである。(承認番号) 令和4年8月30日 石建第396号の1)

この地図は、北島町長の承認を得て、同町発行の1/10,000都市計画図を使用し、複製したものである。(承認番号) 北建第500号)

この地図は、藍住町長の承認を得て複製したものである。(承認番号) 藍建第395号)

この地図は、板野町長の承認を得て複製したものである。(承認番号) 板建第464-1号)

この地図は、上板町長の承認を得て複製したものである。(承認番号) 上建第626号)