

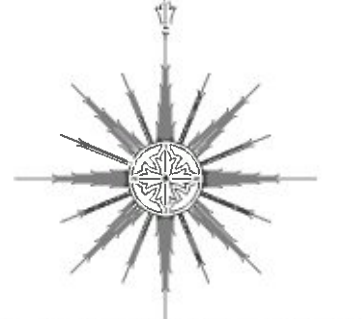
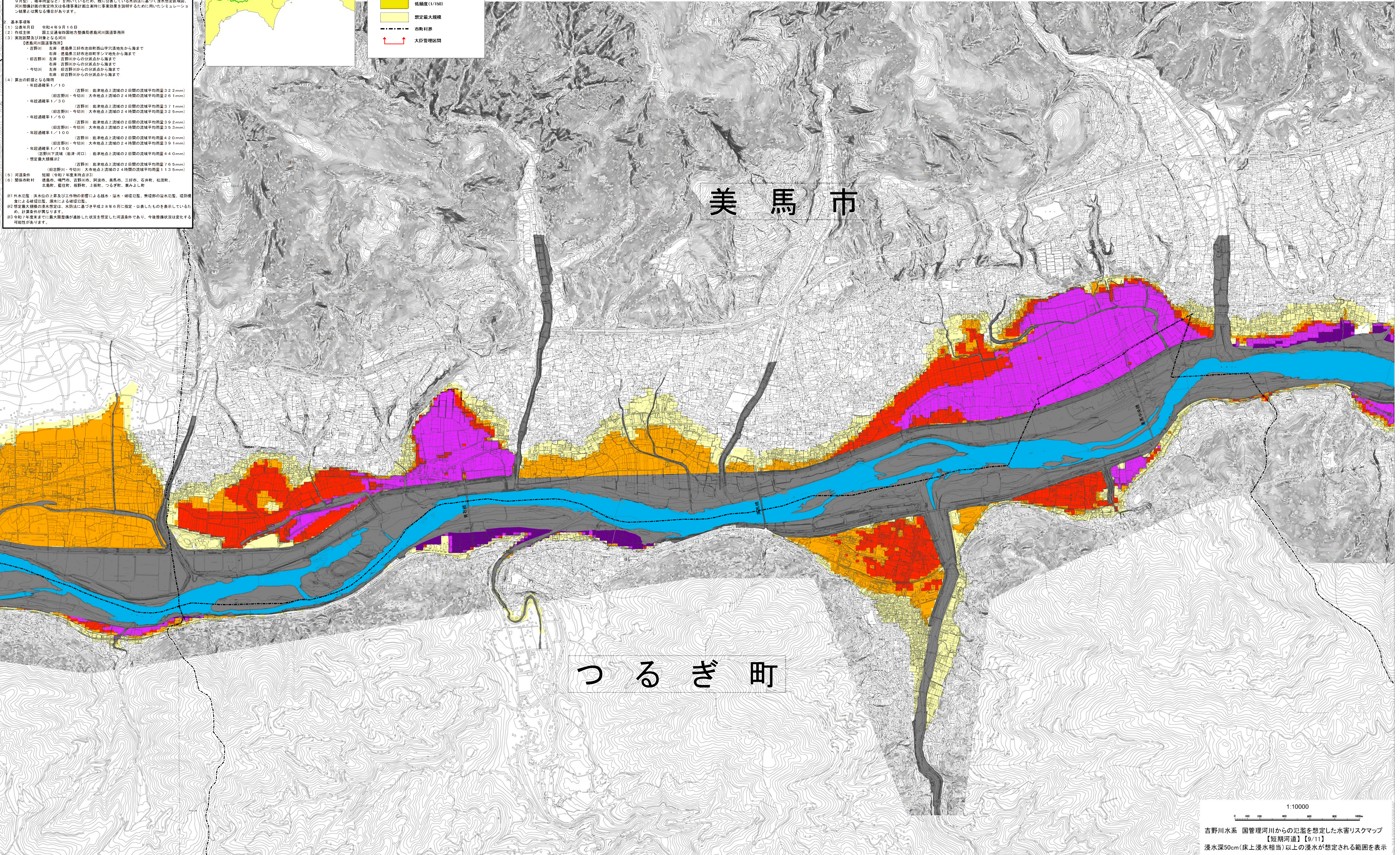
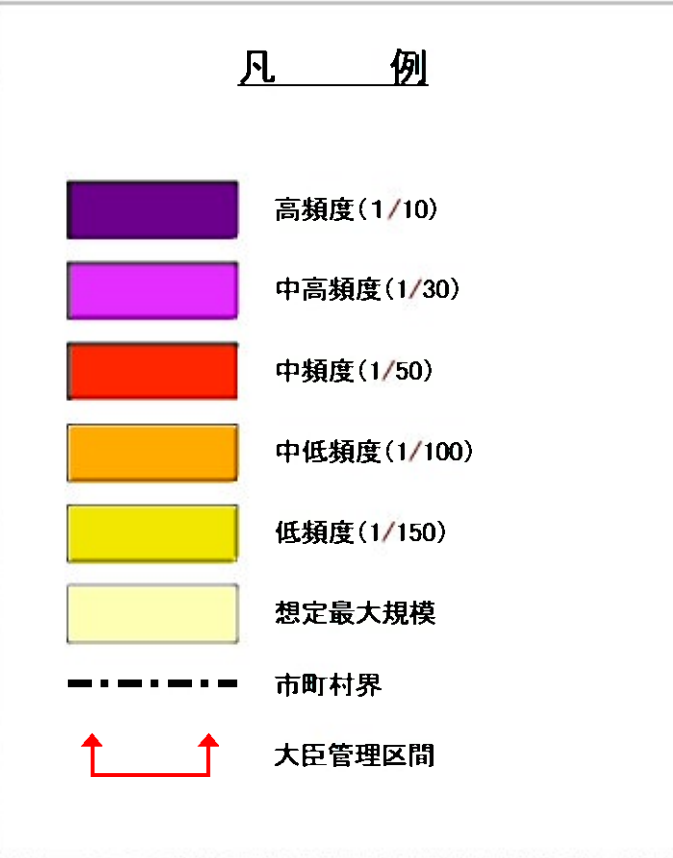
1. 説明文  
 (1) この水害リスクマップ(洪水氾濫図)は、流域治水の推進を目的として、年超過確率 1/10、1/30、1/50、1/100、1/150、1/300、1/500、想定最大規模の降雨による水氾濫による想定浸水深等を各千分率の浸水深想定値を重畳させたものであり、年超過確率ごとの浸水範囲(浸水深 50cm(床上浸水相当)以上)を示した図面です。  
 (2) この水害リスクマップ(洪水氾濫図)は、短期(令和7年度末時点)における吉野川、田吉野川、今切川の河道及び水質監視施設の整備状況を踏まえて、年超過確率 1/10、1/30、1/50、1/100、1/150の範囲に降雨による浸水により吉野川、田吉野川、今切川が氾濫した場合の浸水の状況をシミュレーションにより算出したものです。  
 (3) このシミュレーションの算出にあたっては、美川の(流域による)氾濫、高瀬及び内水による氾濫を考慮していません。また、前線となる降雨や河川条件、地形条件等によってシミュレーションの結果は異なる、あくまで一つのシミュレーション結果です。この水害リスクマップ(洪水氾濫図)に示されている年超過確率と浸水深が異なる場合や、浸水範囲に含まれていない地区においても浸水が発生する場合があります。なお、このシミュレーションは、河川整備基本方針の基本水防対策の取組のあり方(高瀬地区(吉野川)・高瀬地区(今切川)の9月型、田吉野川・今切川(河川7年9月型)、標準雨量など)を用いているため、既に公表している水防法に基づく浸水想定区域図、河川整備計画の想定浸水深は各種事業計画立案時に事業効果を説明するために用いたシミュレーション結果とは異なる場合があります。

2. 基本事項等  
 (1) 公表年月日 令和4年9月16日  
 (2) 作成主体 国土交通省四国地方整備局徳島河川国道事務所  
 (3) 実施区域及び対象となる河川  
 【徳島河川国道事務所】  
 ・吉野川 徳島県三好市池田町西字穴渡地先から海まで  
 右岸 徳島県三好市池田町字マ地先から海まで  
 田吉野川 徳島県三好市池田町字マ地先から海まで  
 左岸 吉野川からの分岐点から海まで  
 ・今切川 左岸 田吉野川からの分岐点から海まで  
 右岸 田吉野川からの分岐点から海まで

(4) 算出の前線となる降雨  
 ・年超過確率 1/10 (吉野川 算出地点と流域の2日間の流域平均雨量 3.2mm)  
 (田吉野川・今切川 大寺地点と流域の2日間の流域平均雨量 2.6mm)  
 ・年超過確率 1/30 (吉野川 算出地点と流域の2日間の流域平均雨量 3.7mm)  
 (田吉野川・今切川 大寺地点と流域の2日間の流域平均雨量 3.5mm)  
 ・年超過確率 1/50 (吉野川 算出地点と流域の2日間の流域平均雨量 3.9mm)  
 (田吉野川・今切川 大寺地点と流域の2日間の流域平均雨量 3.5mm)  
 ・年超過確率 1/100 (吉野川 算出地点と流域の2日間の流域平均雨量 4.2mm)  
 (田吉野川・今切川 大寺地点と流域の2日間の流域平均雨量 3.9mm)  
 ・年超過確率 1/150 (吉野川 算出地点と流域の2日間の流域平均雨量 4.4mm)  
 (田吉野川・今切川 大寺地点と流域の2日間の流域平均雨量 3.9mm)  
 ・想定最大規模※2 (吉野川 算出地点と流域の2日間の流域平均雨量 7.6mm)  
 (田吉野川・今切川 大寺地点と流域の2日間の流域平均雨量 11.2mm)

(5) 河川条件 短期(令和7年度末時点※3)  
 (6) 関係市町村 徳島市、美馬市、吉野川市、阿波市、美馬市、三好市、石井町、松茂町、土佐町、砥部町、三好町、山形町、ひるがし町、東よしの町

※1 洪水氾濫(浸水深)は、洪水の上昇及び建築物の影響による越水・漏水・破堤氾濫、無堤部の漏水氾濫、堤防破壊による破堤氾濫、湧水による破堤氾濫、湧水による破堤氾濫  
 ※2 想定最大規模の浸水深は、水防法に基づき平成28年6月に指定・公表したものを表示しているため、計算条件が異なります。  
 ※3 令和7年度末時点に最大規模の降雨を想定した状況を想定した河川条件であり、今後整備状況は変化する可能性があります。



1:10000  
 吉野川水系 国管理河川からの氾濫を想定した水害リスクマップ【短期河道】【9/11】  
 浸水深50cm(床上浸水相当)以上の浸水が想定される範囲を表示

この地図は、美馬市の承認を得て複製したものである。(承認番号 美監第549号)  
 この地図は、国土地理院長の承認を得て、同院発行の基礎地図情報を使用したものである。(測量法に基づく国土地理院長承認(使用) R 4.Hs 322)