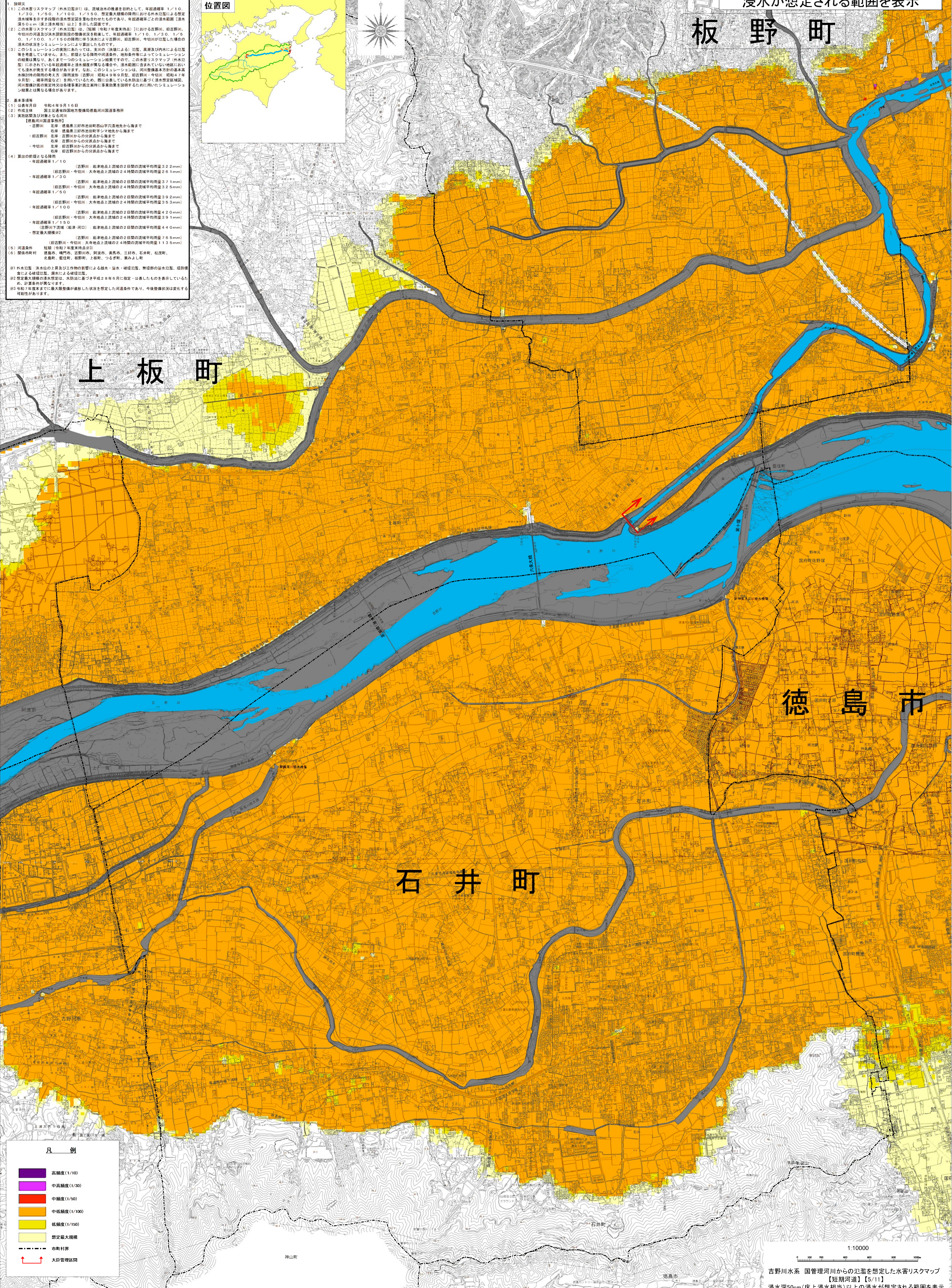
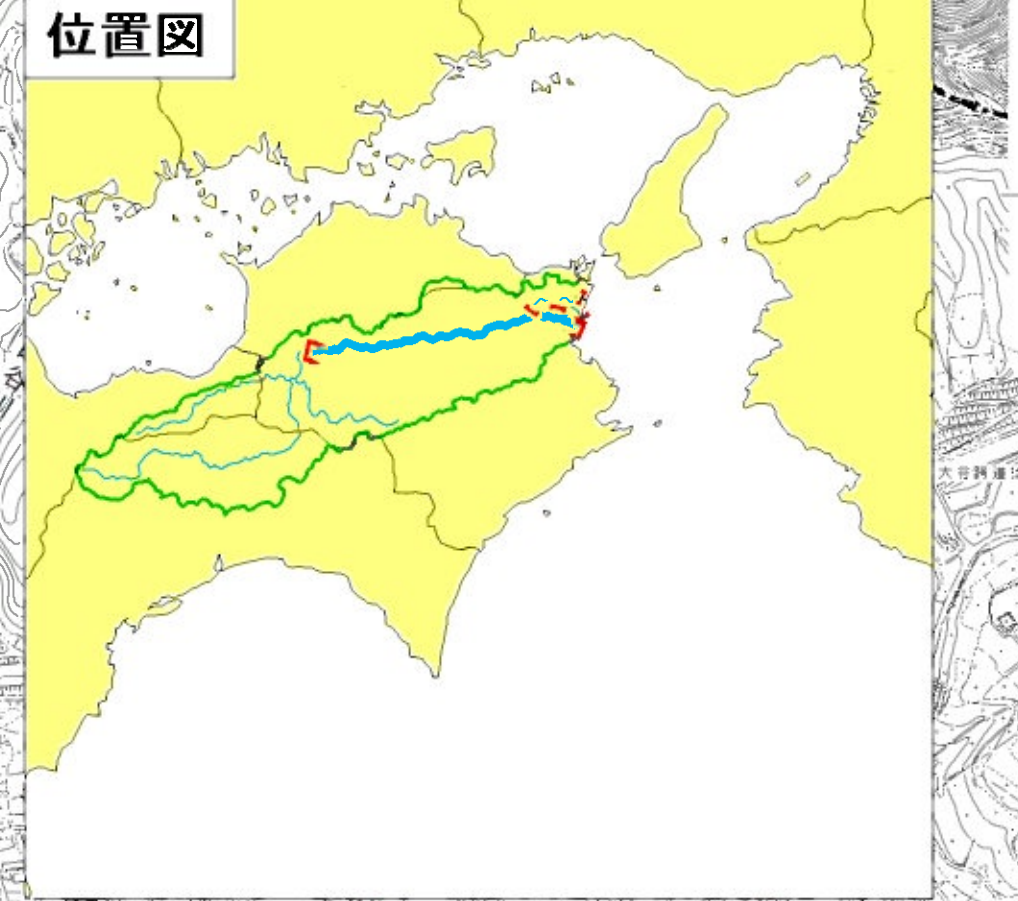


吉野川水系 国管理河川からの氾濫を想定した水害リスクマップ【短期河道】【5/11】

浸水深50cm(床上浸水相当)以上の
浸水が想定される範囲を表示

- ### 2. 基本事項等
- (1) 公表年月日 令和4年5月16日
 - (2) 作成主体 国土交通省河川整備課河川氾濫防除課
 - (3) 実施区域及び対象となる河川【徳島河川管理事務所】
 - 吉野川 左岸 徳島県三好市池田町西山六ツ流地先から海まで
 - 右岸 徳島県三好市池田町西山六ツ流地先から海まで
 - 田吉野川 左岸 田吉野川からの分岐点から海まで
 - 右岸 田吉野川からの分岐点から海まで
 - 今切川 左岸 田吉野川からの分岐点から海まで
 - 右岸 田吉野川からの分岐点から海まで
 - (4) 算出の前提となる降雨
 - 年経過率率 1/10 (吉野川 計算地点上流域の2日間の流域平均雨量32.2mm) (田吉野川・今切川 計算地点上流域の2日間の流域平均雨量26.1mm)
 - 年経過率率 1/30 (吉野川 計算地点上流域の2日間の流域平均雨量37.1mm) (田吉野川・今切川 計算地点上流域の2日間の流域平均雨量35.5mm)
 - 年経過率率 1/50 (吉野川 計算地点上流域の2日間の流域平均雨量39.2mm) (田吉野川・今切川 計算地点上流域の2日間の流域平均雨量35.9mm)
 - 年経過率率 1/100 (吉野川 計算地点上流域の2日間の流域平均雨量42.0mm) (田吉野川・今切川 計算地点上流域の2日間の流域平均雨量39.1mm)
 - 年経過率率 1/150 (吉野川 計算地点上流域の2日間の流域平均雨量44.0mm) (田吉野川・今切川 計算地点上流域の2日間の流域平均雨量41.0mm)
 - 想定最大規模※2 (田吉野川・今切川 計算地点上流域の2日間の流域平均雨量76.5mm) (田吉野川・今切川 計算地点上流域の2日間の流域平均雨量113.9mm)
 - (5) 河川条件 短期(令和7年度水防点※3)
 - (6) 関係市町村 徳島市、阿波市、吉野川市、阿波市、美郷町、三好市、石井町、松茂町、三好市、徳島市、阿波市、吉野川市、阿波市、美郷町、三好市、石井町、松茂町
- ※1 外水氾濫 浸水の上昇及び工作物の影響による越水・漏水・破壊氾濫、無堤防の溢水氾濫、堤防破綻による越水氾濫等による浸水
- ※2 想定最大規模の水害想定は、水防法に基づき平成28年6月に決定・公表したものを表示しているため、計算条件が異なります。
- ※3 令和7年度までに「大規模氾濫」が想定された河川に限定して表示しているため、今後状況は変更する可能性があります。



凡 例

	高頻度(1/10)
	中高頻度(1/30)
	中頻度(1/50)
	中低頻度(1/100)
	低頻度(1/150)
	想定最大規模
- - -	市町村界
↑	大府管理区間

1:10000
吉野川水系 国管理河川からの氾濫を想定した水害リスクマップ【短期河道】【5/11】
浸水深50cm(床上浸水相当)以上の浸水が想定される範囲を表示

この地図は、徳島市長の承認を得て、1/10,000地形図を複製したものである。(承認番号 令4徳島市指令第204号)
この地図の作成に当たっては、吉野川市長の承認を得て、同市長の1万分の1吉野川河川地形図を使用したものである。(承認番号 4吉野第69号)
この資料は、石井町長の承認を得て、石井町地形図(DM-A-1/10,000)を複製したものである。(承認番号) 令和4年8月30日 石井第396号の1
この地図は、松尾町長の承認を得て、同町長の1万分の1松尾町全図を複製したものである。(承認番号 松尾第464-1号)
この地図は、阿波市長の承認を得て、阿波市長の1万分の1阿波市全図を複製したものである。(承認番号 阿波第626号)
この地図は、国土地理院長の承認を得て、同院長の基礎地図情報を使用したものである。(測量法に基づく国土地理院長承認(使用) R.4Jhs 322)