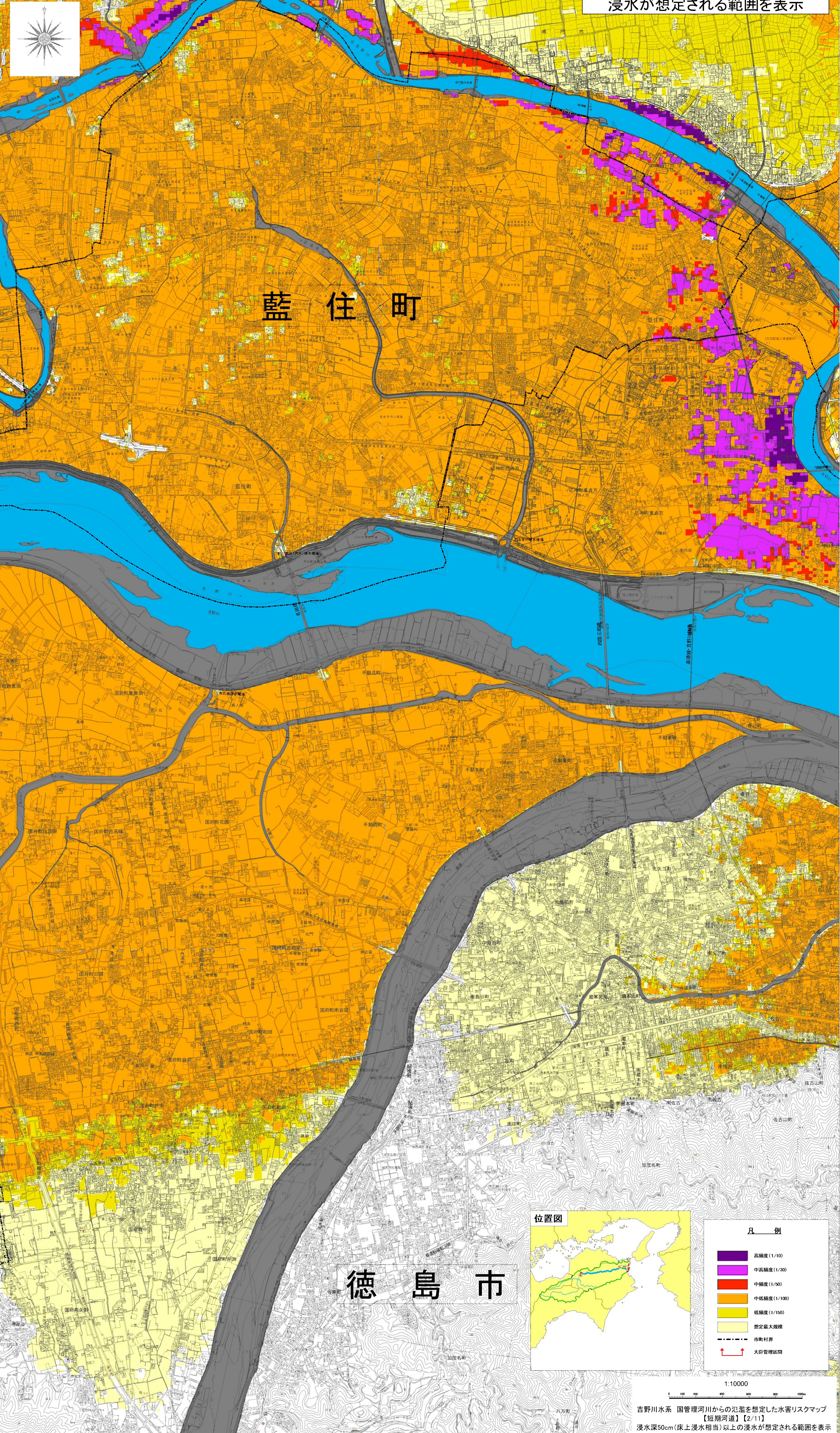


1. 説明
 (1) この水害リスクマップ(外水氾濫)は、流域治水の推進を目的として、年超過確率 1/10、1/30、1/50、1/100、1/150、想定最大規模の降雨における外水氾濫による想定浸水深等を多段階の浸水深想定値を兼ね合わせたものであり、年超過確率ごとの浸水深(浸水深50cm(床上浸水相当)以上)を主に示しています。
 (2) この水害リスクマップ(外水氾濫)は、【短期(令和7年度度時点)】における吉野川、板野川、今切川の河道及び洪水調節施設の稼働状況を基として、年超過確率 1/10、1/30、1/50、1/100、1/150の範囲に上流から下流まで、板野川、今切川が氾濫した際の洪水の状況をシミュレーションにより算出したものです。
 (3) このシミュレーションの実施にあたっては、実際の「決壊」による氾濫、高潮及び内水による氾濫等を考慮していません。また、氾濫となる箇所や河床高、地盤高は国土交通省の調査結果を基に算出されたものであり、あくまでも一つのシミュレーション結果です。この水害リスクマップ(外水氾濫)に示されている浸水深想定値はあくまでも参考値であり、浸水深に示されていない範囲においても浸水が想定される場合があります。なお、このシミュレーションは、河川氾濫発生時の洪水水理計算の精度の考え方(降雨量制(吉野川) 令和4年度9月型、板野川・今切川 令和4年度9月型、種別雨量など)を用いているため、既に示している外水氾濫による浸水深想定値は、河川氾濫発生時の状況と異なる場合があります。

2. 基本事項
 (1) 公表年月日 令和4年9月16日
 (2) 作成主体 国土交通省河川局河川整備部河川国管理事務所
 (3) 実施機関及び対象となる河川
 【徳島河川国管理事務所】
 ・吉野川 左岸 徳島三好市池田町西山字穴道地先から海まで
 右岸 徳島三好市池田町宇ノ地先から海まで
 ・板野川 左岸 吉野川からの分岐点から海まで
 右岸 吉野川からの分岐点から海まで
 ・今切川 左岸 板野川からの分岐点から海まで
 右岸 板野川からの分岐点から海まで
 (4) 算出の前線となる降雨
 ・年超過確率 1/10 (吉野川 氾濫地点上流域の2日間の流域平均雨量32.2mm)
 (板野川・今切川 大平地点上流域の2.4日間の流域平均雨量26.1mm)
 ・年超過確率 1/30 (吉野川 氾濫地点上流域の2日間の流域平均雨量37.1mm)
 (板野川・今切川 大平地点上流域の2.4日間の流域平均雨量32.6mm)
 ・年超過確率 1/50 (吉野川 氾濫地点上流域の2日間の流域平均雨量39.2mm)
 (板野川・今切川 大平地点上流域の2.4日間の流域平均雨量35.0mm)
 ・年超過確率 1/100 (吉野川 氾濫地点上流域の2日間の流域平均雨量42.0mm)
 (板野川・今切川 大平地点上流域の2.4日間の流域平均雨量39.1mm)
 ・年超過確率 1/150 (吉野川 氾濫地点上流域の2日間の流域平均雨量44.0mm)
 (板野川・今切川 大平地点上流域の2.4日間の流域平均雨量41.3mm)
 ・想定最大規模(2) (吉野川 氾濫地点上流域の2日間の流域平均雨量76.5mm)
 (板野川・今切川 大平地点上流域の2.4日間の流域平均雨量113.5mm)
 (5) 調査条件 短波長(令和7年度度時点)
 (6) 関係市町村 徳島市、鳴門市、吉野川市、阿波市、美馬市、三好市、石井町、松茂町、北島町、飯庄町、板野町、上板町、つるぎ町、美まよし町

※1 外水氾濫 洪水位の上昇及び河川工事の影響による洪水・堤防氾濫、無堤防部の洪水氾濫、堤防決壊による堤防内浸水、濁水による堤防内浸水
 ※2 想定最大規模の浸水深は、水氾濫に基き平成28年6月に指定・公表したものを表示しているため、計算条件が異なります。
 ※3 令和7年度までに最大規模が減少した状況を想定した河道条件であり、今後設備状況は変化する可能性があります。



板野町

藍住町

徳島市

位置図



凡例

高頻度(1/10)
中高頻度(1/30)
中頻度(1/50)
中低頻度(1/100)
低頻度(1/150)
想定最大規模
市町村界
国管理区間

1:10000

この地図は、徳島市長の承認を得て、1/10,000の地形図を複製したものである。(承認番号 令4徳島市指令第204号)
 この資料は、石井町長の承認を得て、石井町地形図(DMデータ)1/10,000を複製したものである。(承認番号) 令和4年8月30日 石建第396号の1
 この地図は、北島町長の承認を得て、同町発行の1/10,000都市計画図を使用し、複製したものである。(承認番号 北建第500号)
 この地図は、飯庄町長の承認を得て複製したものである。(承認番号 飯建第464-1号)
 この地図は、上板町長の承認を得て複製したものである。(承認番号 上建第626号)