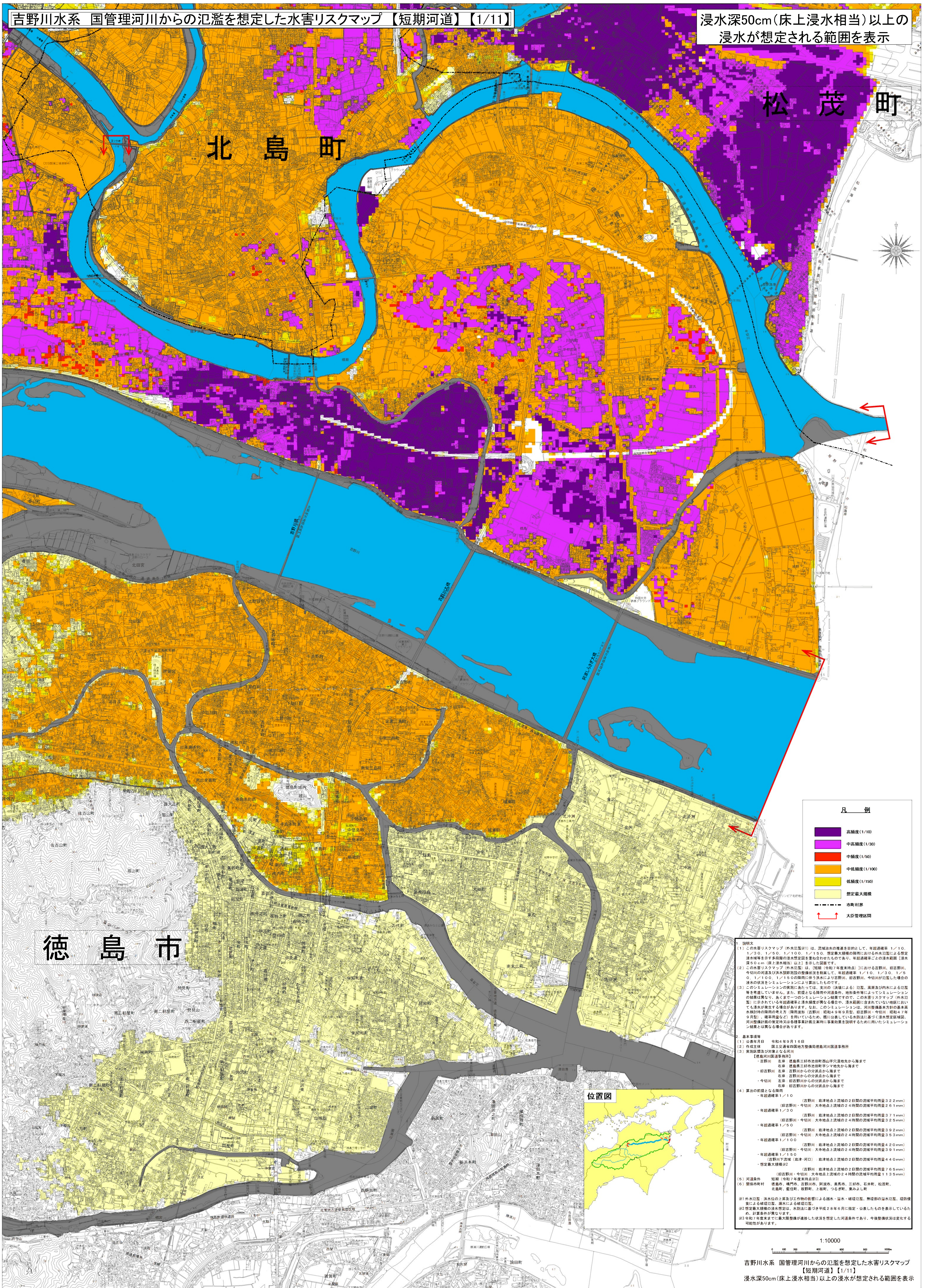


浸水深50cm(床上浸水相当)以上の
浸水が想定される範囲を表示



凡 例

| |
|-------------|
| 高頻度(1/10) |
| 中高頻度(1/30) |
| 中頻度(1/50) |
| 中低頻度(1/100) |
| 低頻度(1/150) |
| 想定最大規模 |
| 市町村界 |
| 大区管理区間 |

- 1 説明文
- この水害リスクマップ(外水氾濫区)は、流域治水の推進を目的として、年超過確率 1/10、1/30、1/50、1/100、1/150、想定最大規模の降雨における水害想定による浸水想定区域を示す多段階の浸水想定を重ね合わせたものであり、年超過確率ごとの浸水深(浸水深50cm(床上浸水相当)以上)を表示した図である。
 - この水害リスクマップ(外水氾濫区)は、(短期河道)における吉野川、田吉野川、今切川の河道及び洪水調節施設の整備状況を前提として、年超過確率 1/10、1/30、1/50、1/100、1/150の降雨に相当する浸水により吉野川、田吉野川、今切川が氾濫した場合の浸水のシミュレーションにより算出したものである。
 - このシミュレーションの実施にあたっては、支川の(流域による)氾濫、高潮及び内水による氾濫等を考慮して行なわれた。また、前提となる降雨や河道条件、地形条件等によってシミュレーションの結果が異なり、あくまでもシミュレーション結果を前提として、この水害リスクマップ(外水氾濫区)に示されている年超過確率と浸水深が異なる場合や、浸水範囲に含まれていない地域において浸水が発生する場合があります。なお、このシミュレーションは、河川整備基本方針の基本水害対策の範囲(水質、陸揚施設(遊水池、調節池)等)を前提とし、遊水池・調節池、遊水池・調節池9月配、遊水池・調節池9月配、遊水池・調節池9月配などを用いているため、既に公表している水防法に基づく浸水想定区域、河川整備計画の策定時又は各種事業計画策定時に事業効果を検討するために用いたシミュレーション結果とは異なる場合があります。
- 2 基本事項
- 発表年月日 令和4年9月16日
 - 作成主体 国土交通省国土地院地方整備局徳島河川国道事務所
 - 実施箇所及び対象となる河川【徳島川(河川名称)】
 - 吉野川 左岸 徳島県三好市志度町山字穴池から海まで
 - 右岸 徳島県三好市北条町山字池から海まで
 - 田吉野川 左岸 吉野川からの分岐点から海まで
 - 右岸 吉野川からの分岐点から海まで
 - 今切川 左岸 田吉野川からの分岐点から海まで
 - 右岸 田吉野川からの分岐点から海まで
 - 算出の前提となる降雨
 - 年超過確率 1/10 (吉野川 龍津地上流域の2日間の浸水平均雨量3.2mm)
 - (田吉野川・今切川 大寺地上流域の2.4時間の浸水平均雨量2.61mm)
 - 年超過確率 1/30 (吉野川 龍津地上流域の2日間の浸水平均雨量3.1mm)
 - (田吉野川・今切川 大寺地上流域の2.4時間の浸水平均雨量2.55mm)
 - 年超過確率 1/50 (吉野川 龍津地上流域の2日間の浸水平均雨量3.92mm)
 - (田吉野川・今切川 大寺地上流域の2.4時間の浸水平均雨量3.53mm)
 - 年超過確率 1/100 (吉野川 龍津地上流域の2日間の浸水平均雨量4.20mm)
 - (田吉野川・今切川 大寺地上流域の2.4時間の浸水平均雨量3.91mm)
 - 年超過確率 1/150 (吉野川 龍津地上流域の2日間の浸水平均雨量4.40mm)
 - (田吉野川・今切川 大寺地上流域の2.4時間の浸水平均雨量3.91mm)
 - 想定最大規模※2 (吉野川 龍津地上流域の2日間の浸水平均雨量7.65mm)
 - (田吉野川・今切川 大寺地上流域の2.4時間の浸水平均雨量11.35mm)
- 3 河川条件 短期(令和7年度実績高※3)
 徳島川(徳島市、田吉野川、河内川、美作川、三好川、石神川、松野川、北条川、藍住川、吉野川、上龍川、つる川、美よし川)
 ※1 約水氾濫 洪水位の上昇及び工作物の影響による橋脚・溜池・堤防立派、無堤防の氾濫区、堤防破壊による堤防崩壊、浸水による堤防崩壊。
 ※2 想定最大規模の浸水想定は、水防法に基づき平成28年6月に策定・公表したものを表示しているため、計算条件が異なります。
 ※3 令和7年度末までに最大規模が維持した状況を想定した河川条件であり、今後整備状況は変化する可能性があります。



この地図は、徳島市長の承認を得て、1/10,000地形図を複製したものである。(承認番号 今4徳島市指令都建第204号)
 この地図は、松茂町長の承認を得て、同町発行の1/10,000都市計画図を複製し、調整したものである。(承認番号 松建第2629号)
 この地図は、北条町長の承認を得て、同町発行の1/10,000都市計画図を複製し、調整したものである。(承認番号 北建第500号)
 この地図は、藍住町長の承認を得て、同町発行の1/10,000都市計画図を複製したものである。(承認番号 藍建第395号)