

1. 説明文
 (1) この水害リスクマップ（外水氾濫区）は、流域治水の推進を目的として、年経過確率 1/10、1/30、1/50、1/100、1/150、想定最大規模の降雨における外水氾濫による想定浸水域等を平年多数回の洪水想定図を組み合わせることで、年経過確率ごとの浸水域（浸水発生）を示した図面です。
 (2) この水害リスクマップ（外水氾濫区）は、[短期（令和7年度末時点）]における吉野川、田吉野川、今切川の河道及び水害想定図の整備状況を踏まえ、年経過確率 1/10、1/30、1/50、1/100、1/150の範囲にわたり吉野川、田吉野川、今切川が想定した場合の浸水の状況をシミュレーションにより算出したものです。
 (3) このシミュレーションの算出にあたっては、支川の（決壊による）氾濫、豪雨及び内水による氾濫等を考慮して算出。また、氾濫となる区域の浸水率、地質条件等によってシミュレーションの結果は異なり、あくまで一つのシミュレーション結果ですので、この水害リスクマップ（外水氾濫区）に示されている年経過確率と浸水域が異なる場合や、浸水域に含まれていない地域においても浸水発生する場合があります。なお、このシミュレーションは、河川整備事業等の基本計画（治水計画）の策定（吉野川：令和4年9月型、田吉野川：今切川：令和4年9月型、備前川など）を用いているため、既に公表している水防法に基づく浸水想定区域図、河川整備計画の策定時点又は基本計画策定時点に事業計画を説明するために用いたシミュレーション結果とは異なる場合があります。

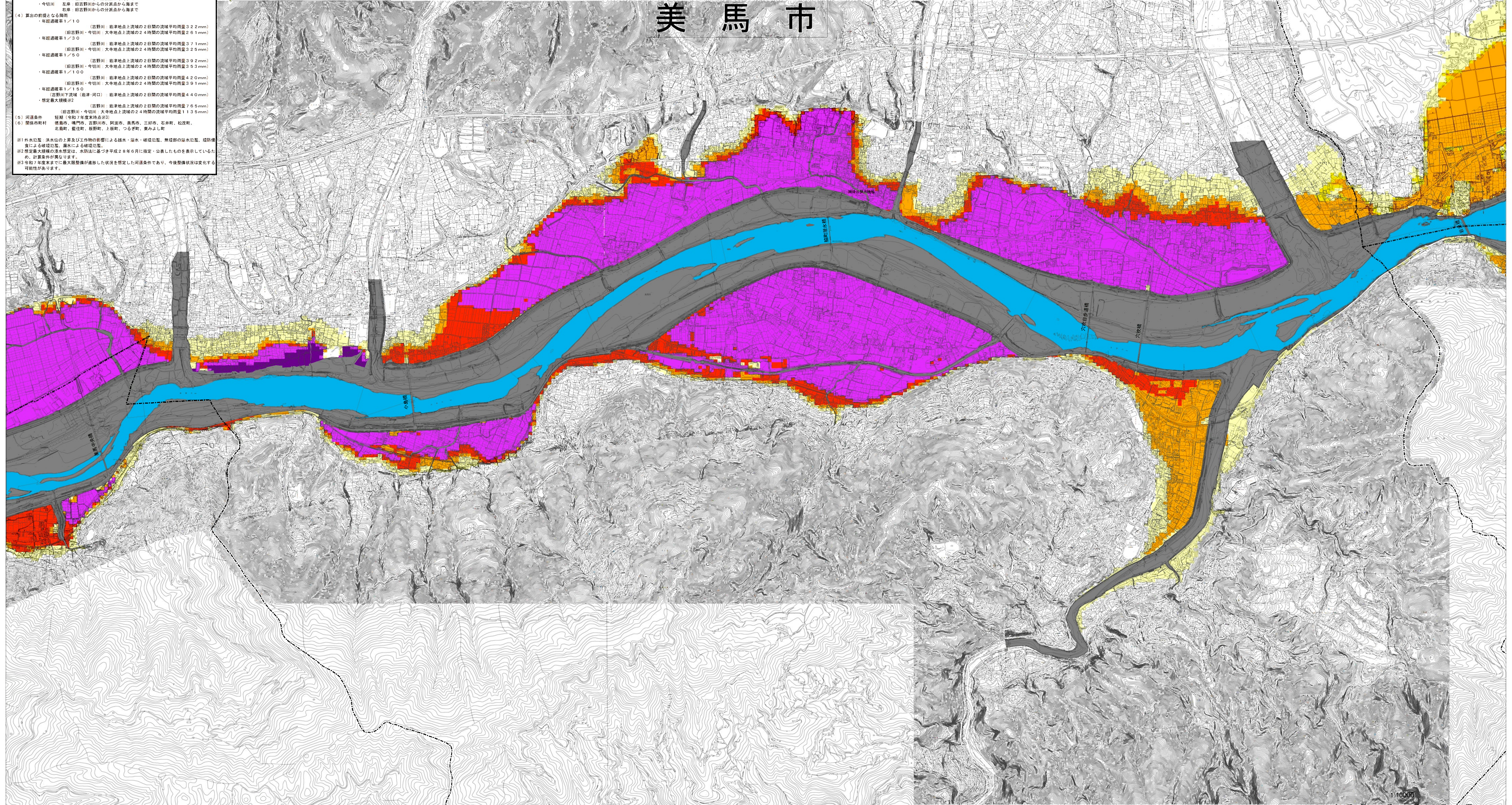
2. 基本事項
 (1) 公表年月日 令和4年9月16日
 (2) 作成主体 国土交通省河川局河川課河川国選事務所
 (3) 実施担当官の氏名となる河川
 【徳島河川国選事務所】
 ・吉野川 左岸 徳島県三好市池田町西平六津地先から海まで
 右岸 徳島県三好市池田町宇下地先から海まで
 ・田吉野川 左岸 吉野川からの分岐点から海まで
 右岸 吉野川からの分岐点から海まで
 ・今切川 左岸 吉野川からの分岐点から海まで
 右岸 吉野川からの分岐点から海まで
 (4) 算出の前提となる降雨
 ・年経過確率 1/10 (吉野川 吾津地点上流域の2日間の流域平均雨量 3.2 mm)
 (田吉野川・今切川 大寺地点上流域の2日間の流域平均雨量 2.6 mm)
 ・年経過確率 1/30 (吉野川 吾津地点上流域の2日間の流域平均雨量 3.7 mm)
 (田吉野川・今切川 大寺地点上流域の2日間の流域平均雨量 3.2 mm)
 ・年経過確率 1/50 (吉野川 吾津地点上流域の2日間の流域平均雨量 3.9 mm)
 (田吉野川・今切川 大寺地点上流域の2日間の流域平均雨量 3.5 mm)
 ・年経過確率 1/100 (吉野川 吾津地点上流域の2日間の流域平均雨量 4.2 mm)
 (田吉野川・今切川 大寺地点上流域の2日間の流域平均雨量 3.9 mm)
 ・年経過確率 1/150 (吉野川 吾津地点上流域の2日間の流域平均雨量 4.0 mm)
 (田吉野川・今切川 大寺地点上流域の2日間の流域平均雨量 3.6 mm)
 ・想定最大規模※2 (吉野川 吾津地点上流域の2日間の流域平均雨量 11.3 mm)
 (田吉野川・今切川 大寺地点上流域の2日間の流域平均雨量 11.3 mm)

3. 浸水域
 (1) 浸水域 短期（令和7年度末時点）
 (2) 浸水域 長期（令和7年度末時点）
 (3) 浸水域 短期（令和7年度末時点）
 (4) 浸水域 長期（令和7年度末時点）

※1 外水氾濫、浸水の上昇及び工物の影響による浸水・漏水、破堤氾濫、無防備の浸水氾濫、堤防決壊による浸水氾濫、豪雨による浸水氾濫。
 ※2 想定最大規模の洪水想定は、水防法に基づき平成28年6月に指定・公表したものを示しているため、計算値が異なります。
 ※3 令和7年度末までに最大規模整備が進捗した状況を想定した河況条件であり、今後整備状況は変化する可能性があります。



美馬市



この地図の作成に当たっては、吉野川市長の承認を得て、同市長の1万分の1吉野川市地形図を使用したものである。（承認番号 4吉都第69号）
 この地図は、美馬市の承認を得て複製したものである。（承認番号 美監第549号）
 この地図は、国土地理院長の承認を得て、同院長の基礎地図情報を使用したものである。（測量法に基づく国土地理院長承認（使用）R 4Jts 322）